

A1街区

A2街区

38,929.92

41,570.84

X1 X2 X3 X4 X5 X6 X7 X8 X9 X10 X11 X12

Y11
Y10
Y9
Y8
Y7
Y6
Y5
Y4
Y3
Y2
Y1

工事範囲

工事範囲

衝突防止点滅ランプ

衝突防止点滅ランプ

駐車場ネットワーク

多目的広場駐車場出口
駐車場ネットワーク
施設共用入口

区画道路18号線

区画道路19号線

防潮板設置

民間駐車場入口

5,000
8,860

中央分離帯 W=500, H=150 5,000

多目的広場

A4街区

(合同庁舎用地)

歩行者専用道路

シンボルタワー建設敷地

港頭東線

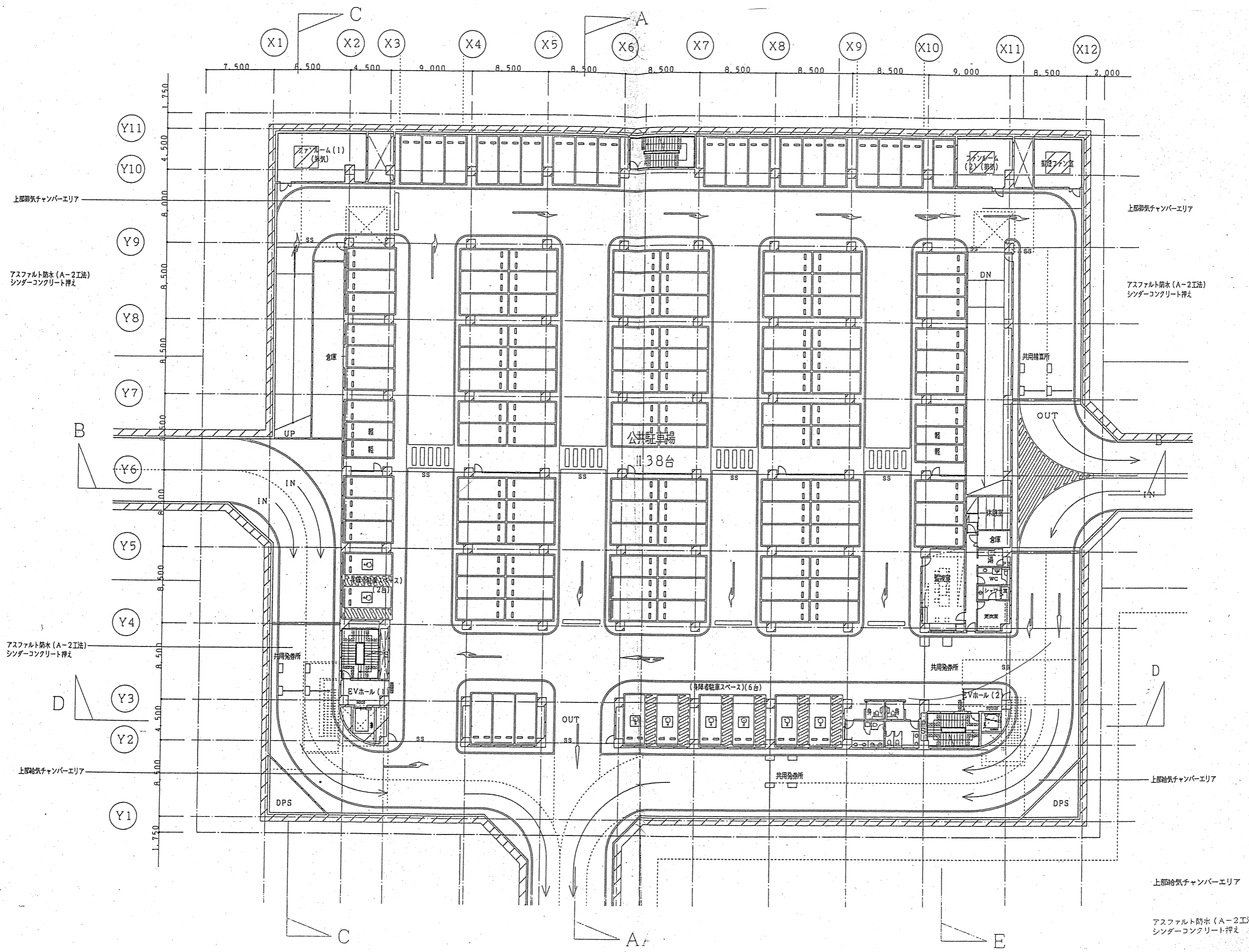
多目的広場地下駐車場

図面名

地上平面図

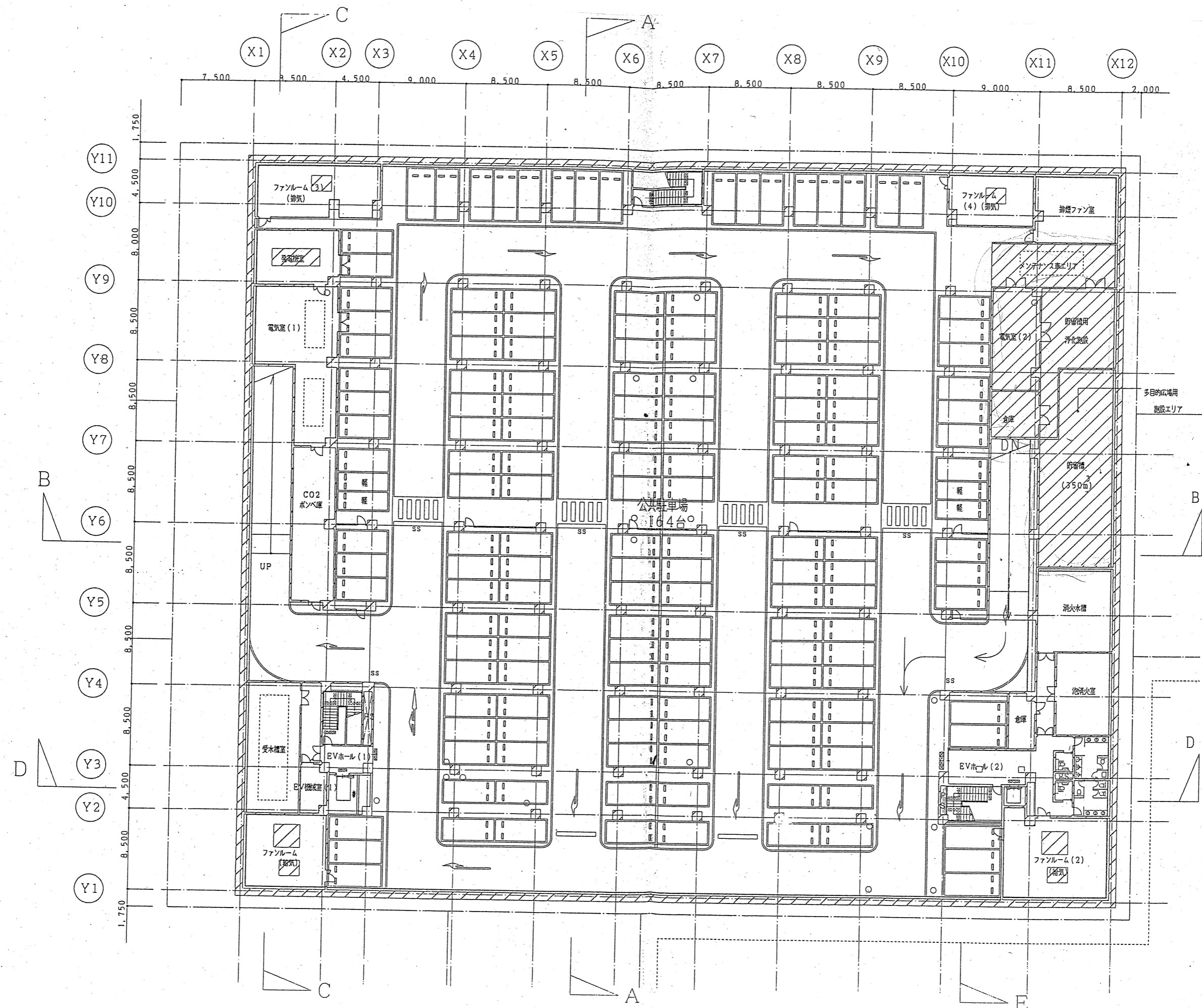
縮尺

1/600



多目的広場地下駐車場

図面名	地下1階平面図
縮尺	1/400



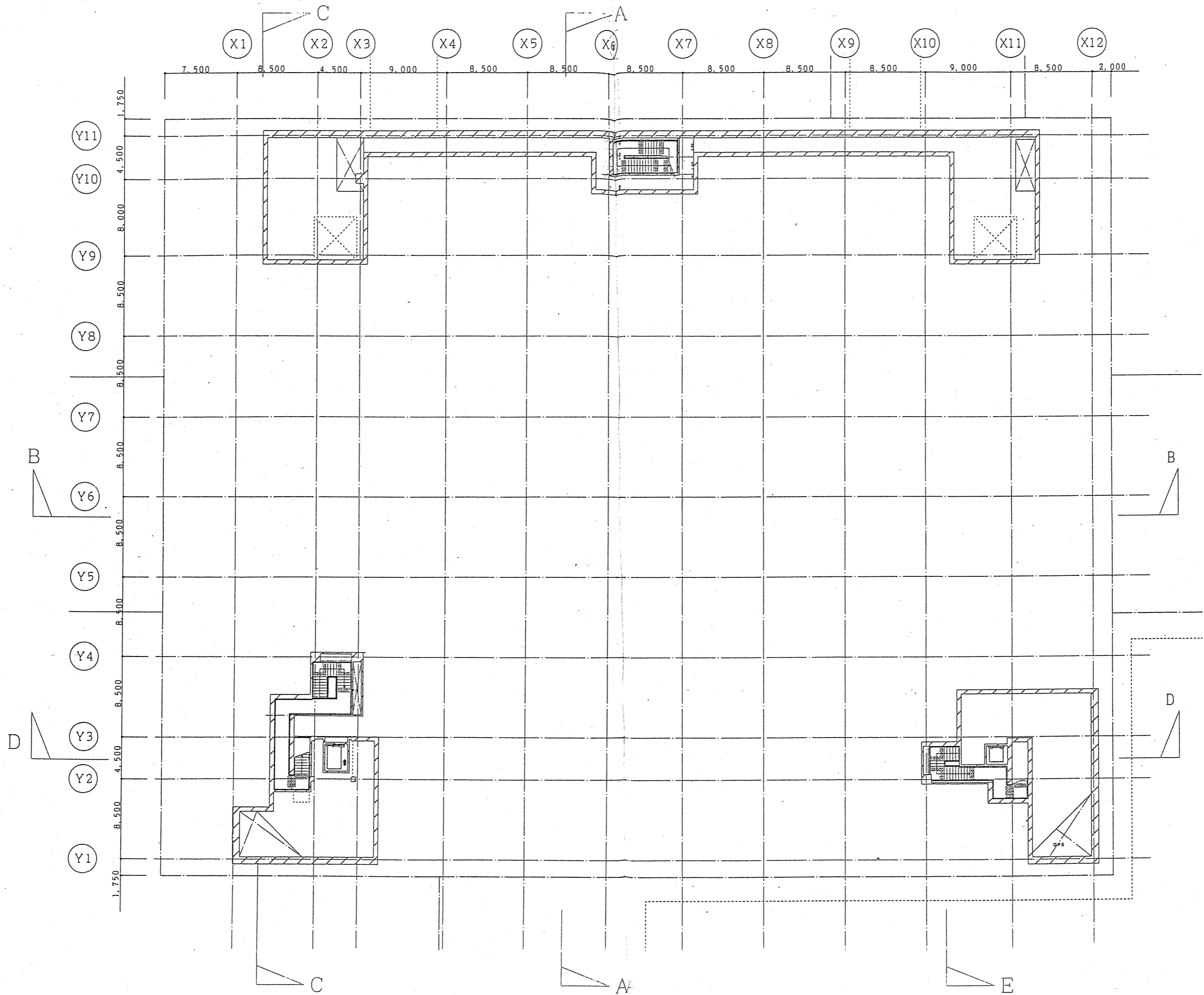
多目的広場地下駐車場

図面名

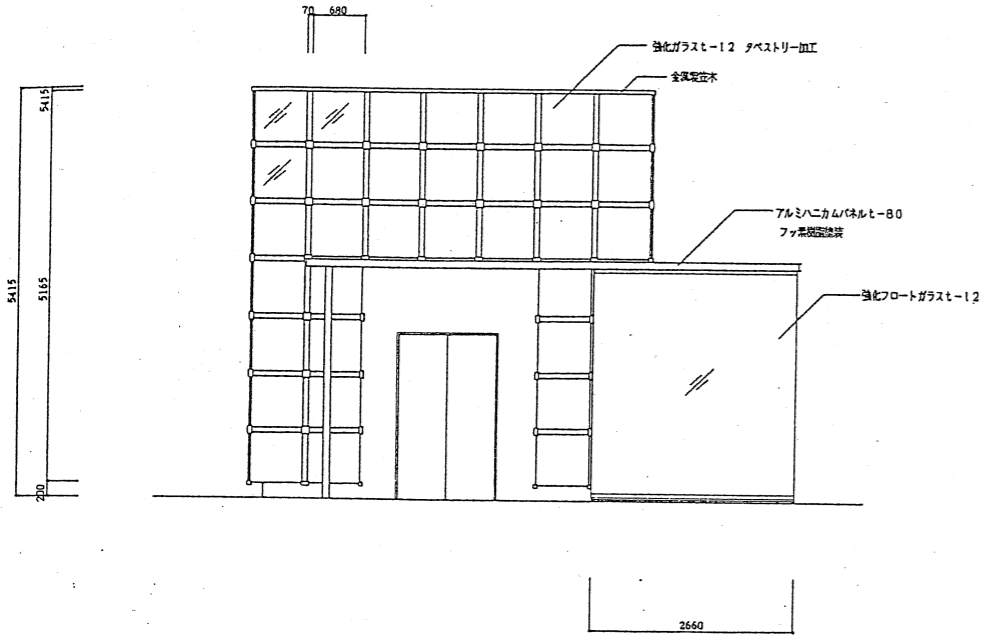
地下2階平面図

縮尺

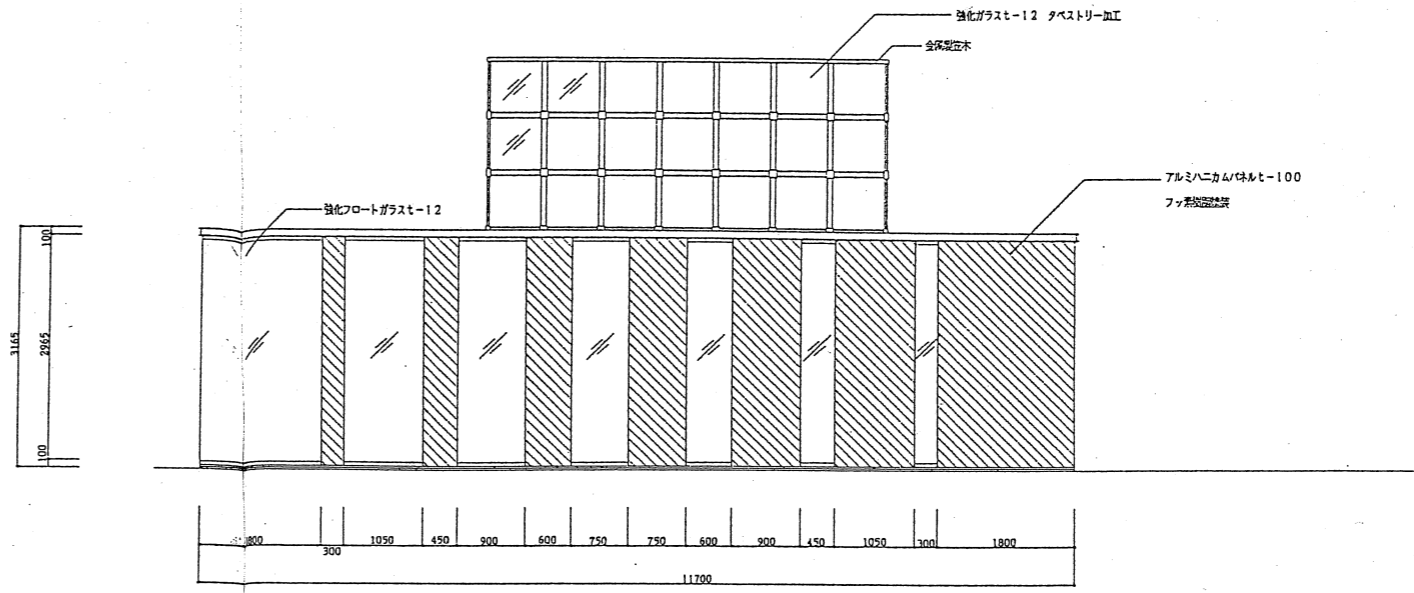
1/400



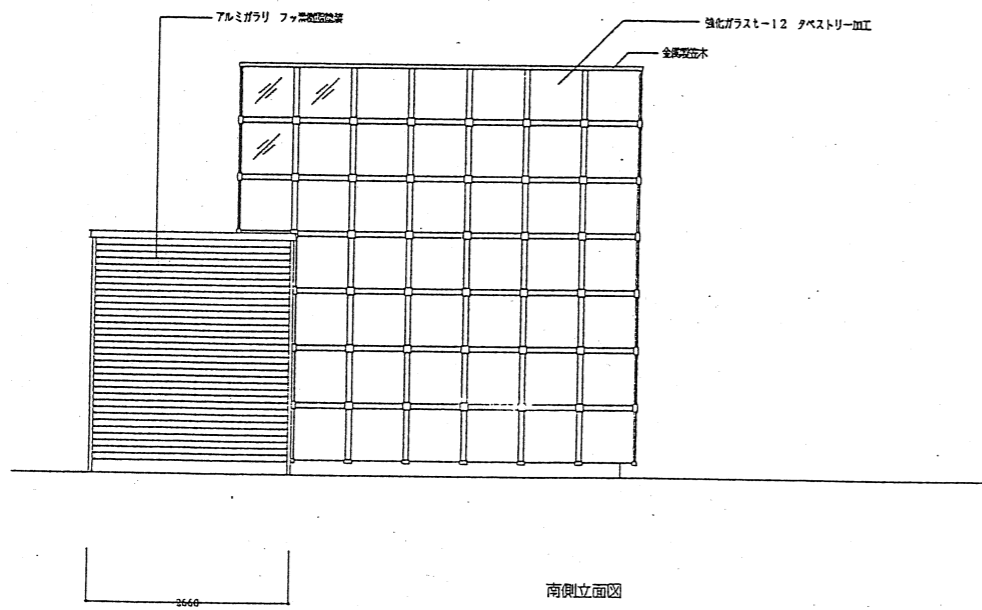
多目的広場地下駐車場
 図面名 給排気チャンバー平面図
 縮尺 1/400



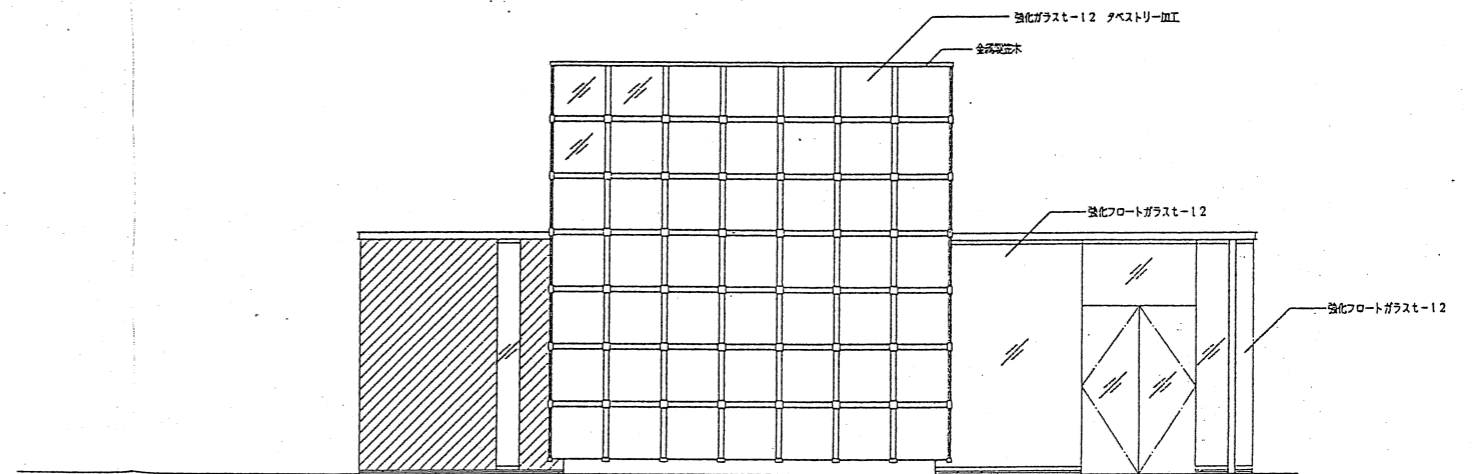
北側立面図



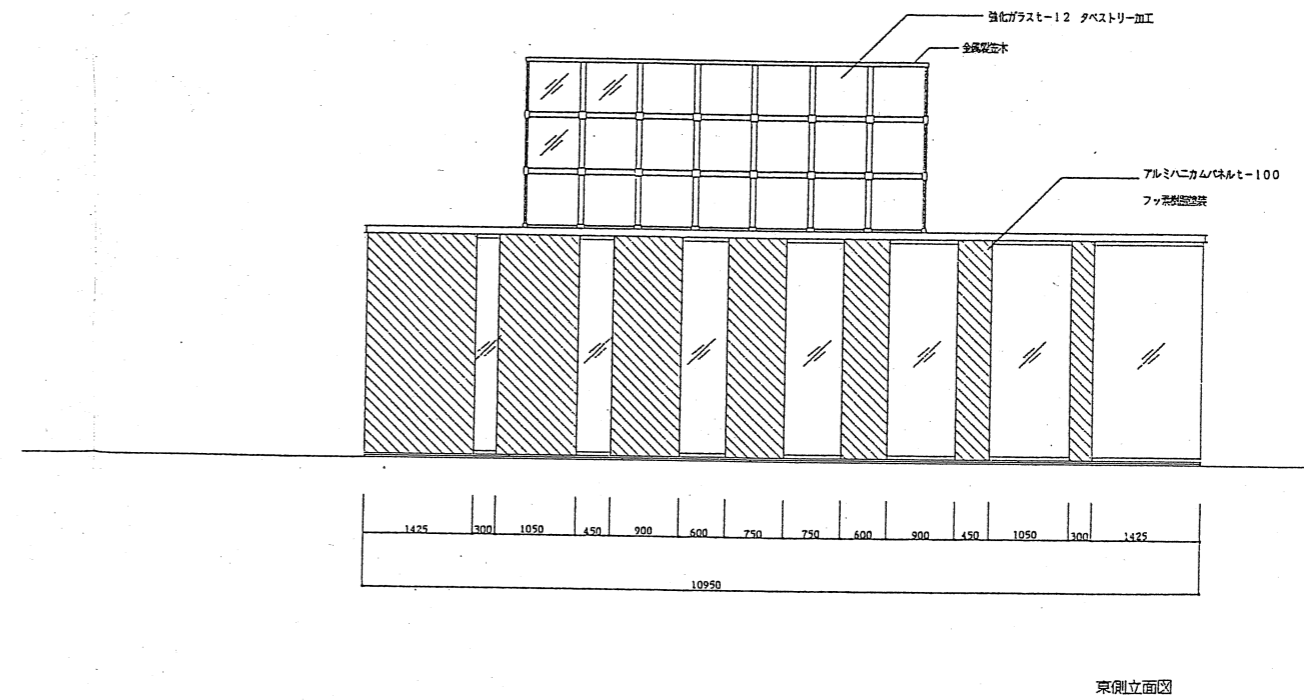
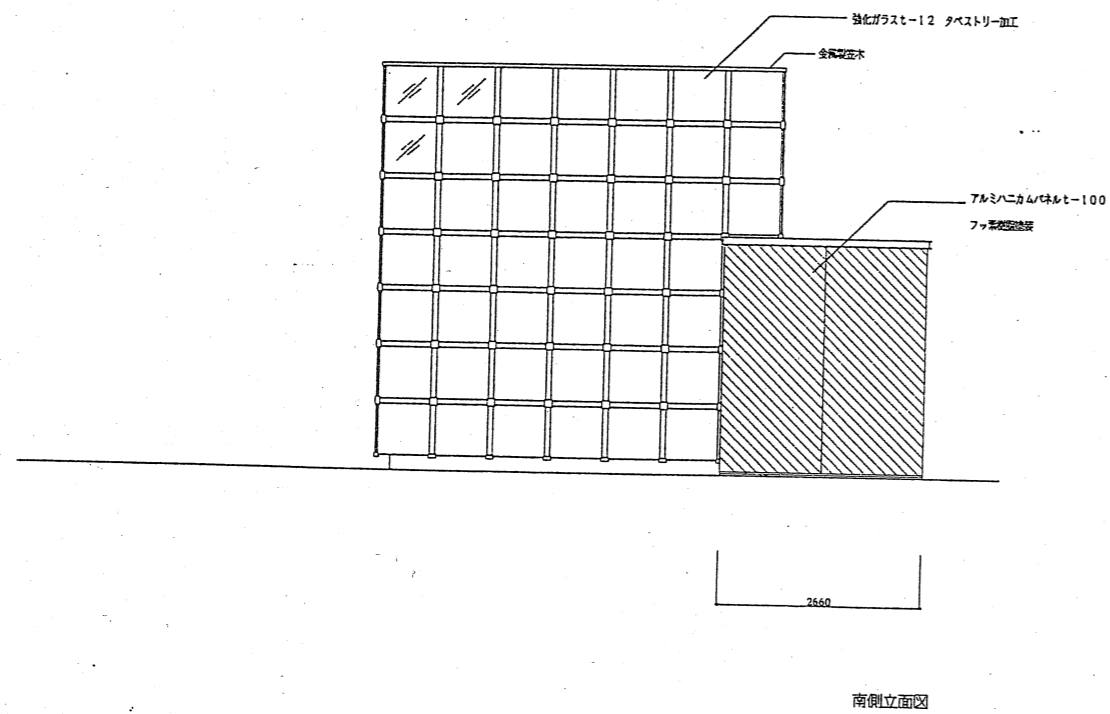
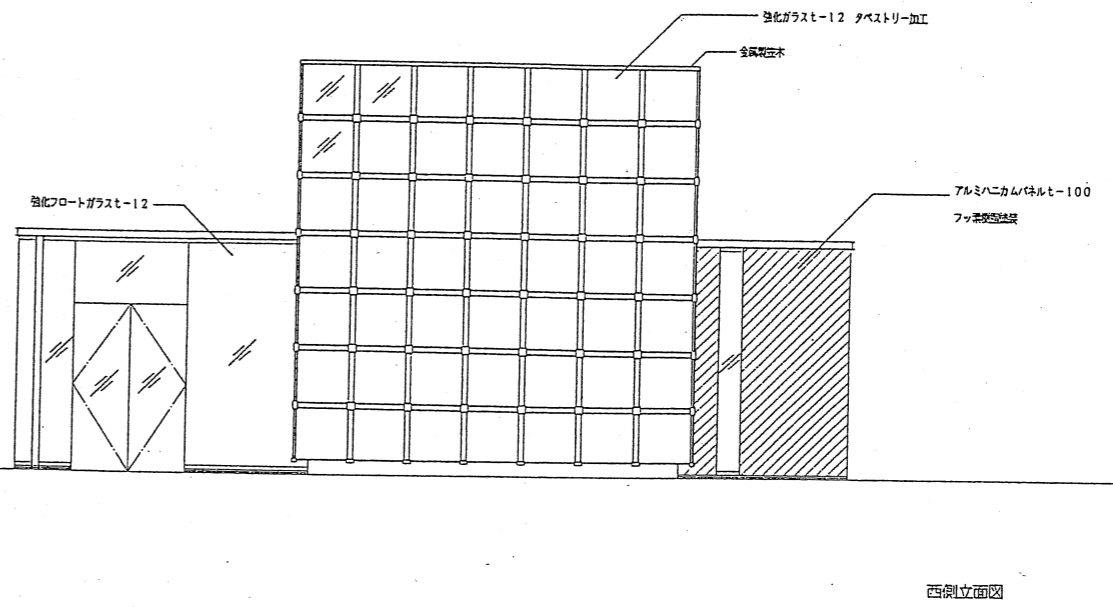
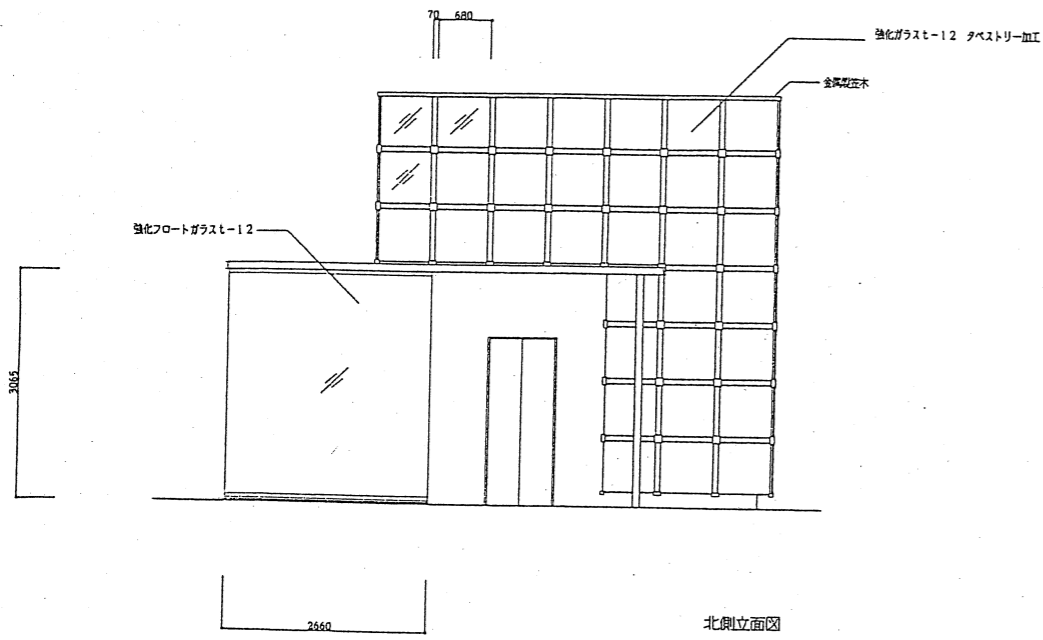
西側立面図

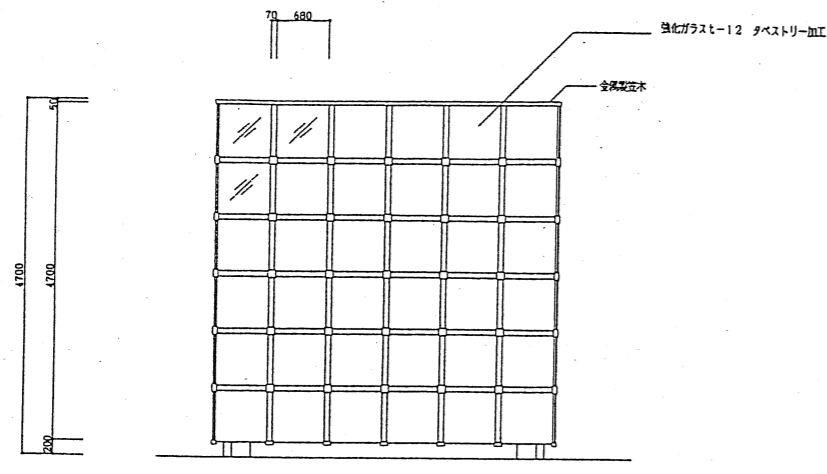


南側立面図

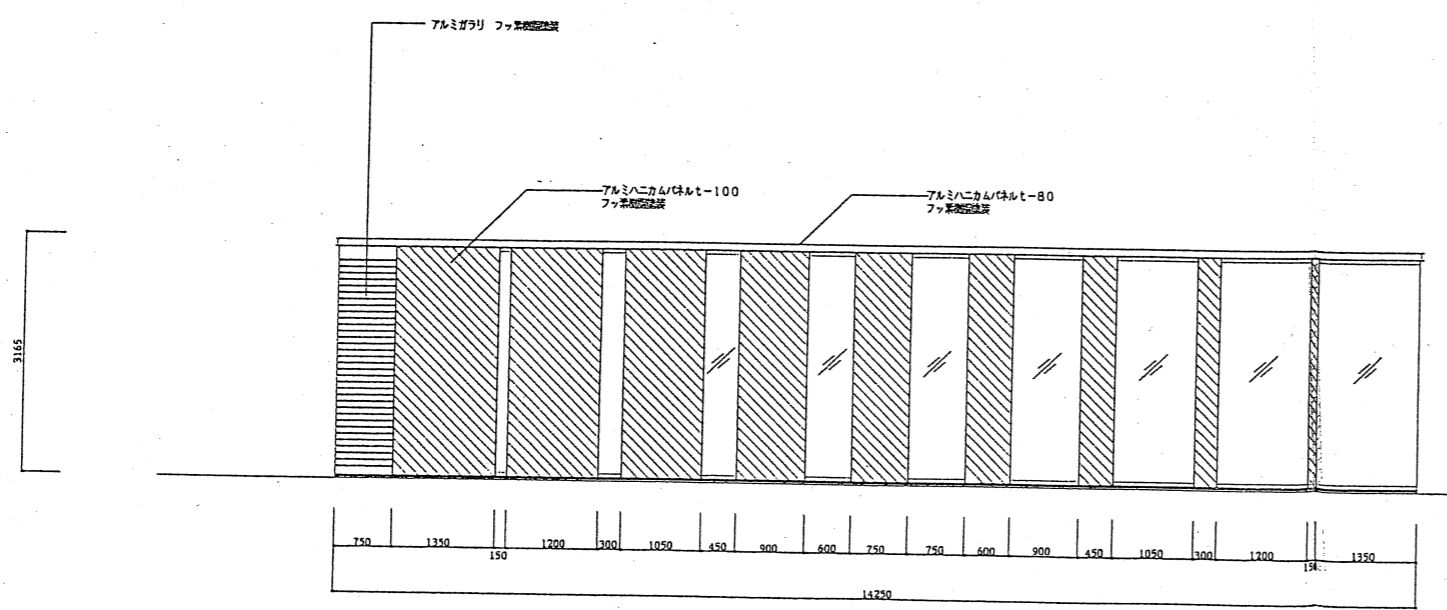


東側立面図

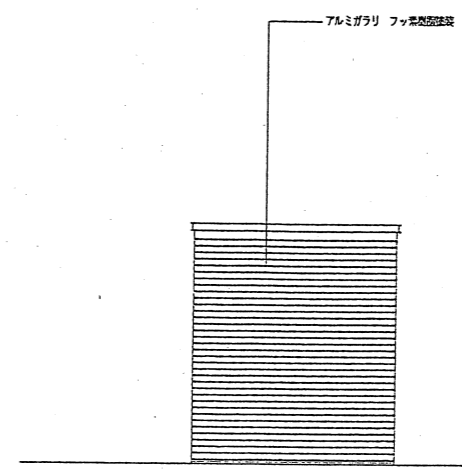




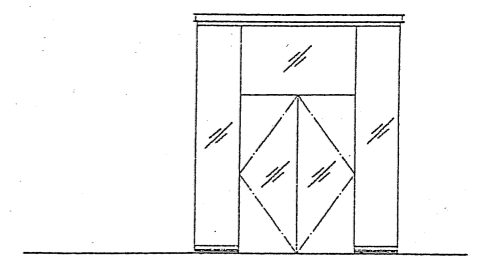
排気塔 立面図



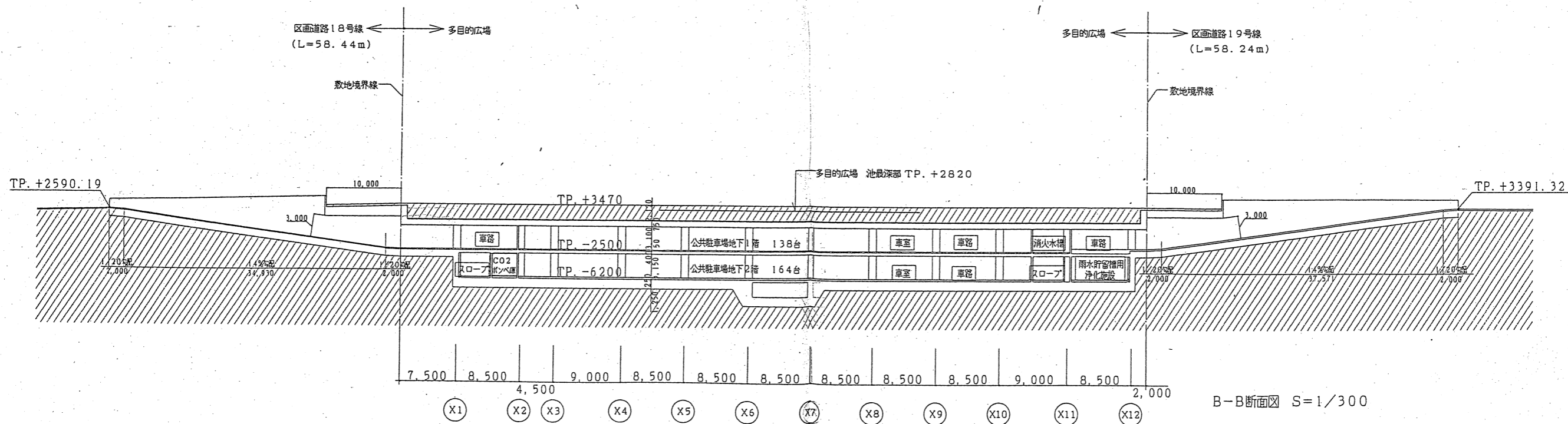
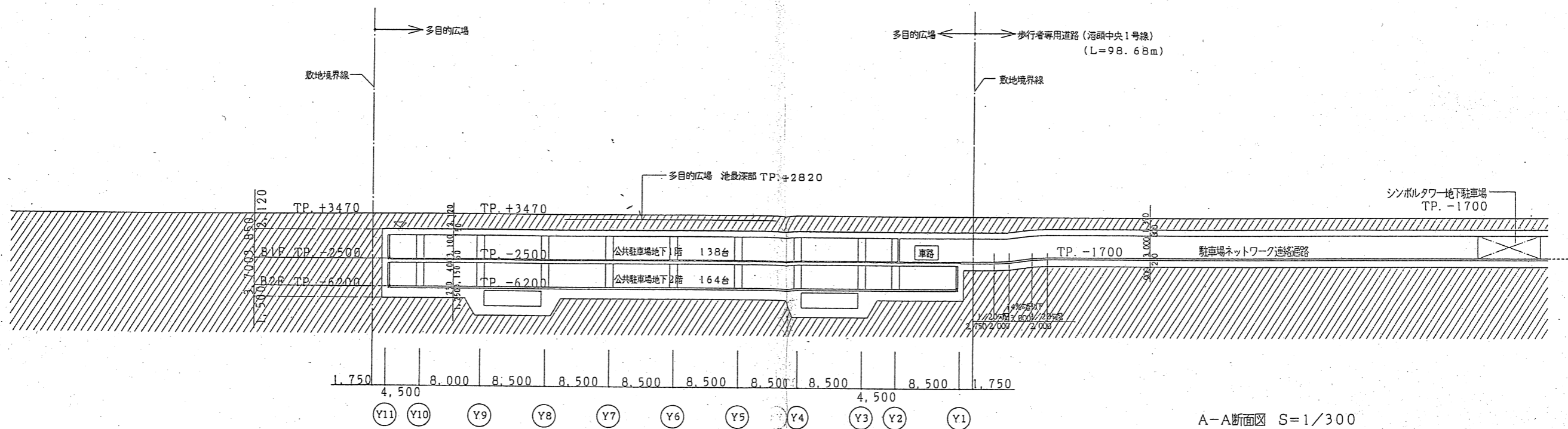
南側立面図
階段室(3) 立面図

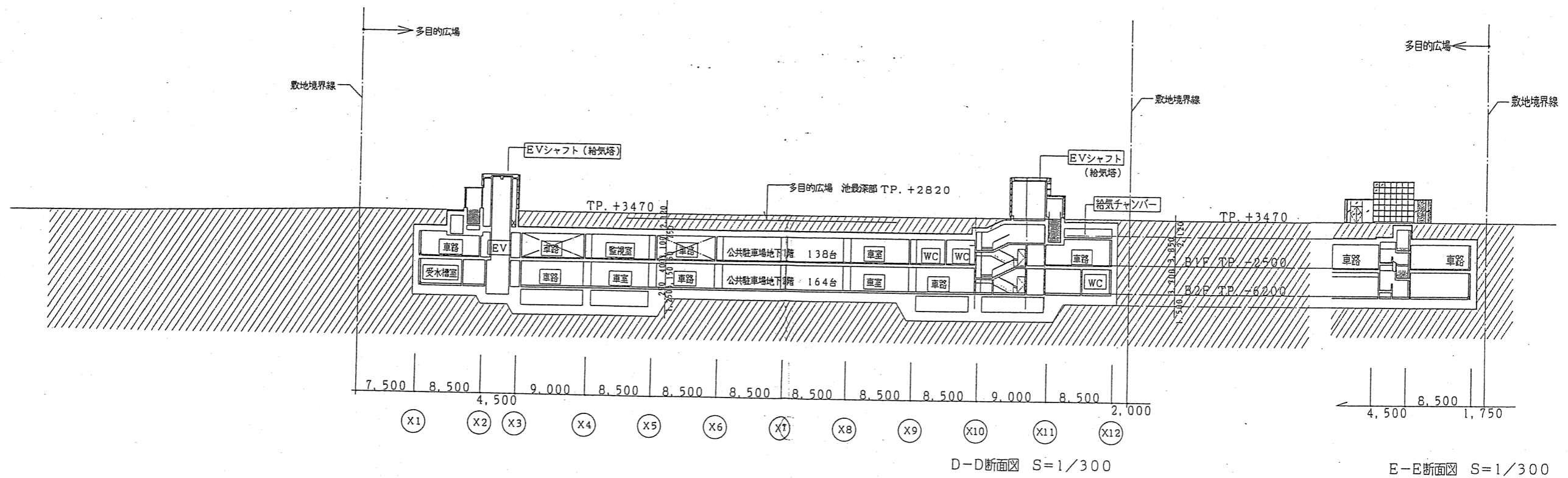
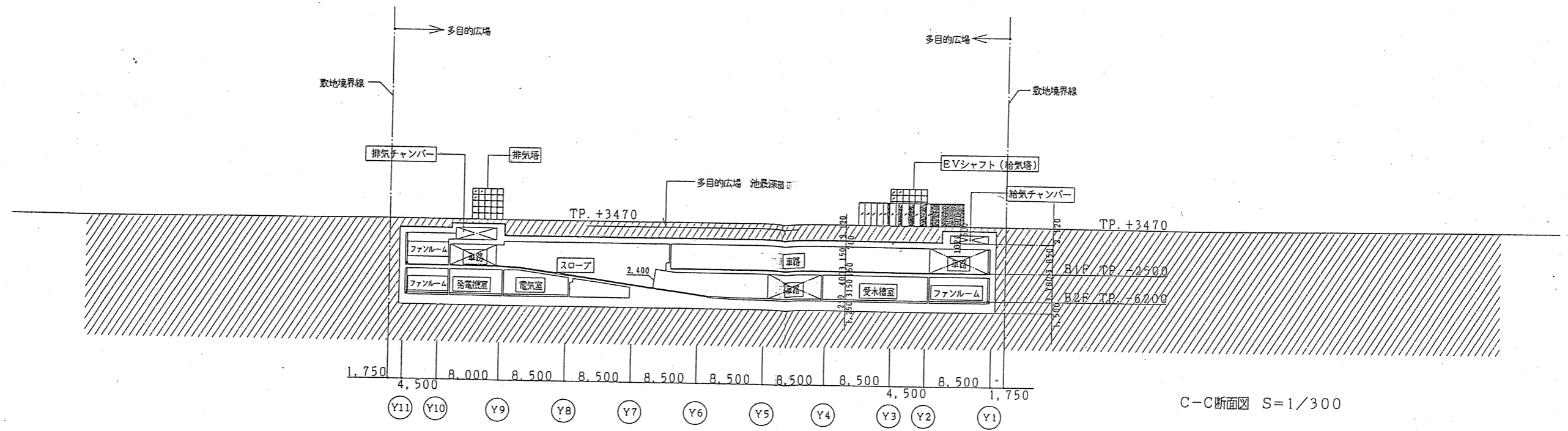


西側立面図

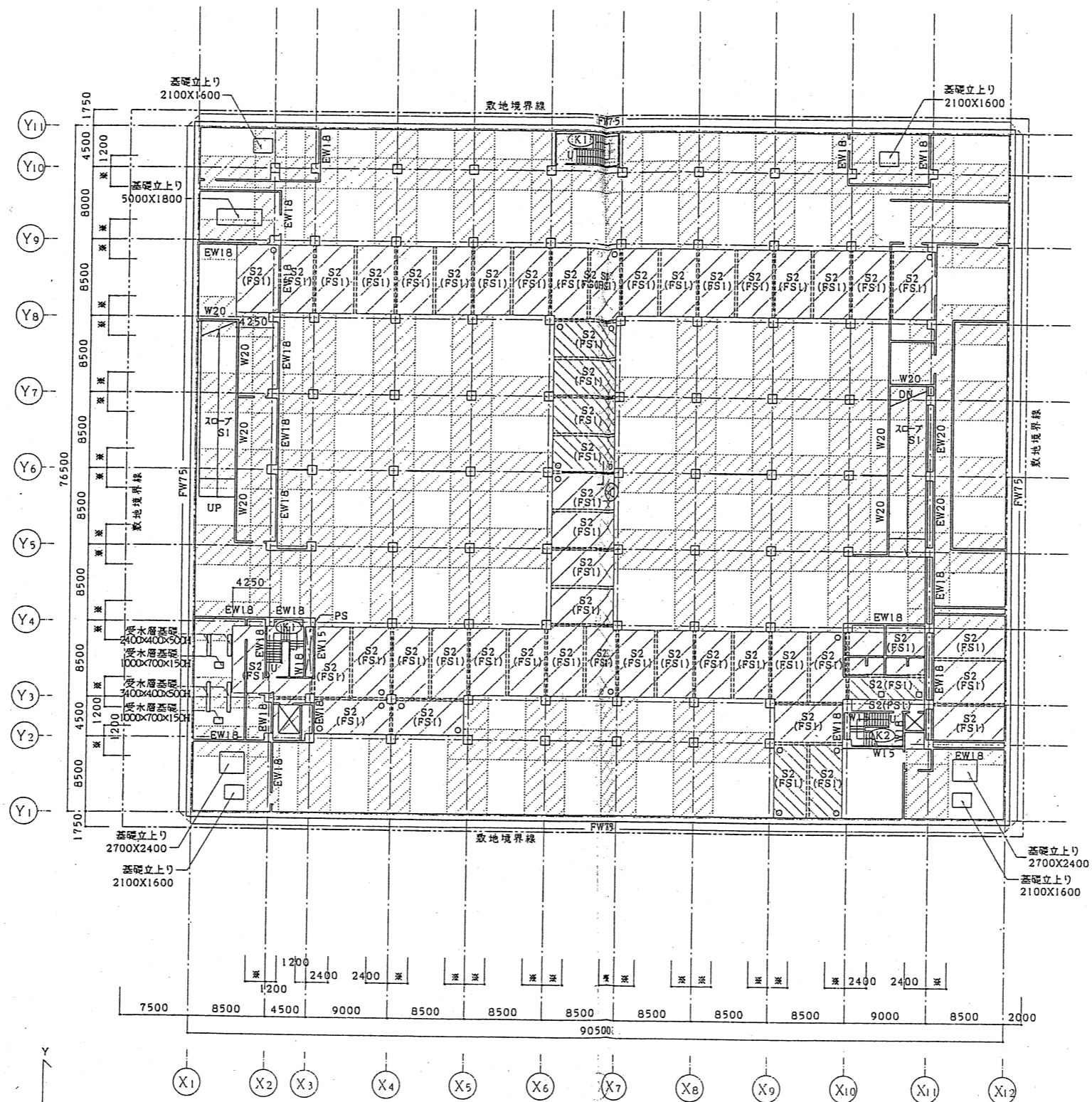


東側立面図





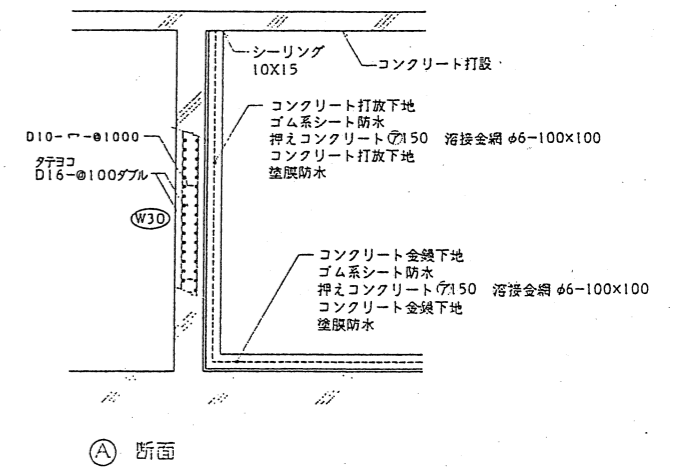
図面名	多目的広場地下駐車場
断面名	断面図-2
縮尺	1/600



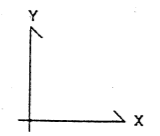
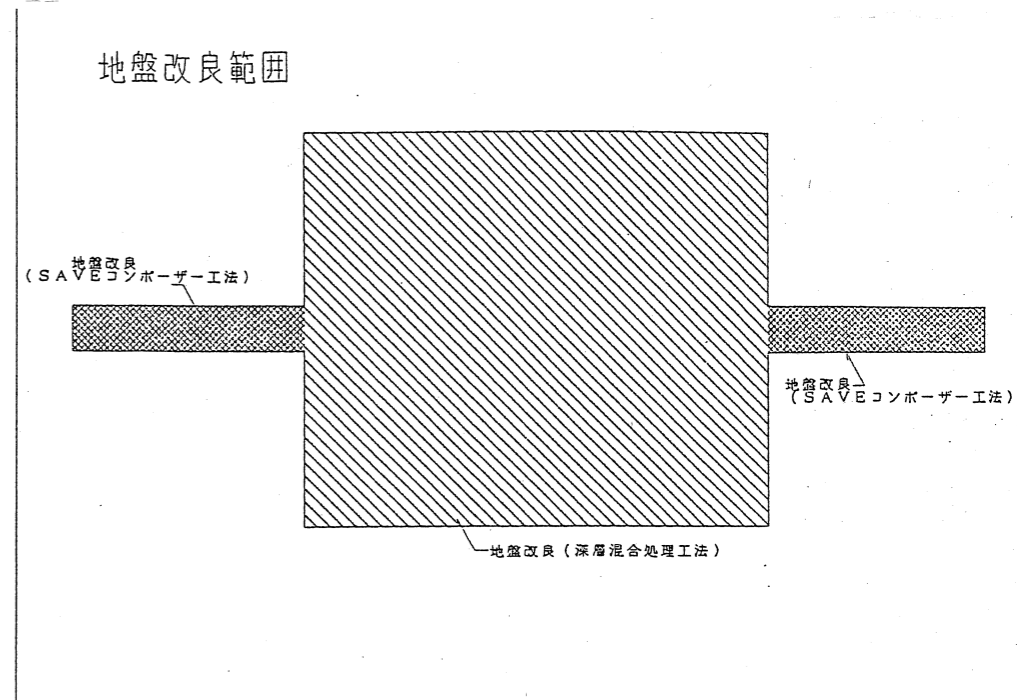
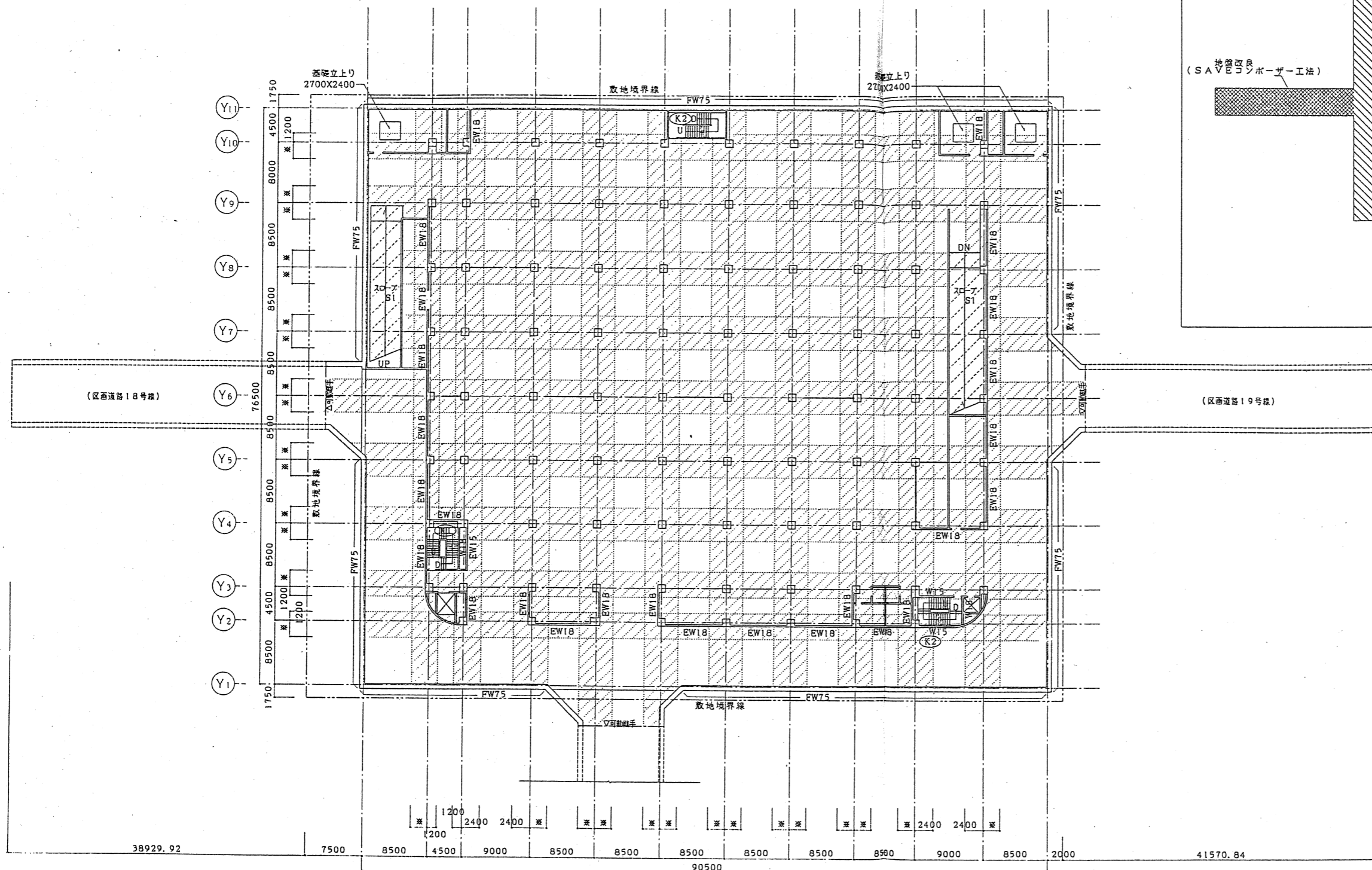
基礎伏図 1/300

- 特記外は下記に依る
- 柱 C1
 - 梁 W15
 - *印部は 2200 を示す
 - はビット内径を示す W30
 - 内はビット径を示す
 - は水指を示す(水指内側防水仕法は右図による)
 - ()内は下部スラブを示す
 - はマンホールを示す ○19寸 □27寸
 - スラブの 部分は特別法、それ以外は仕間法を示す

B2階貯留槽・雨水貯留槽防水要領 1/40

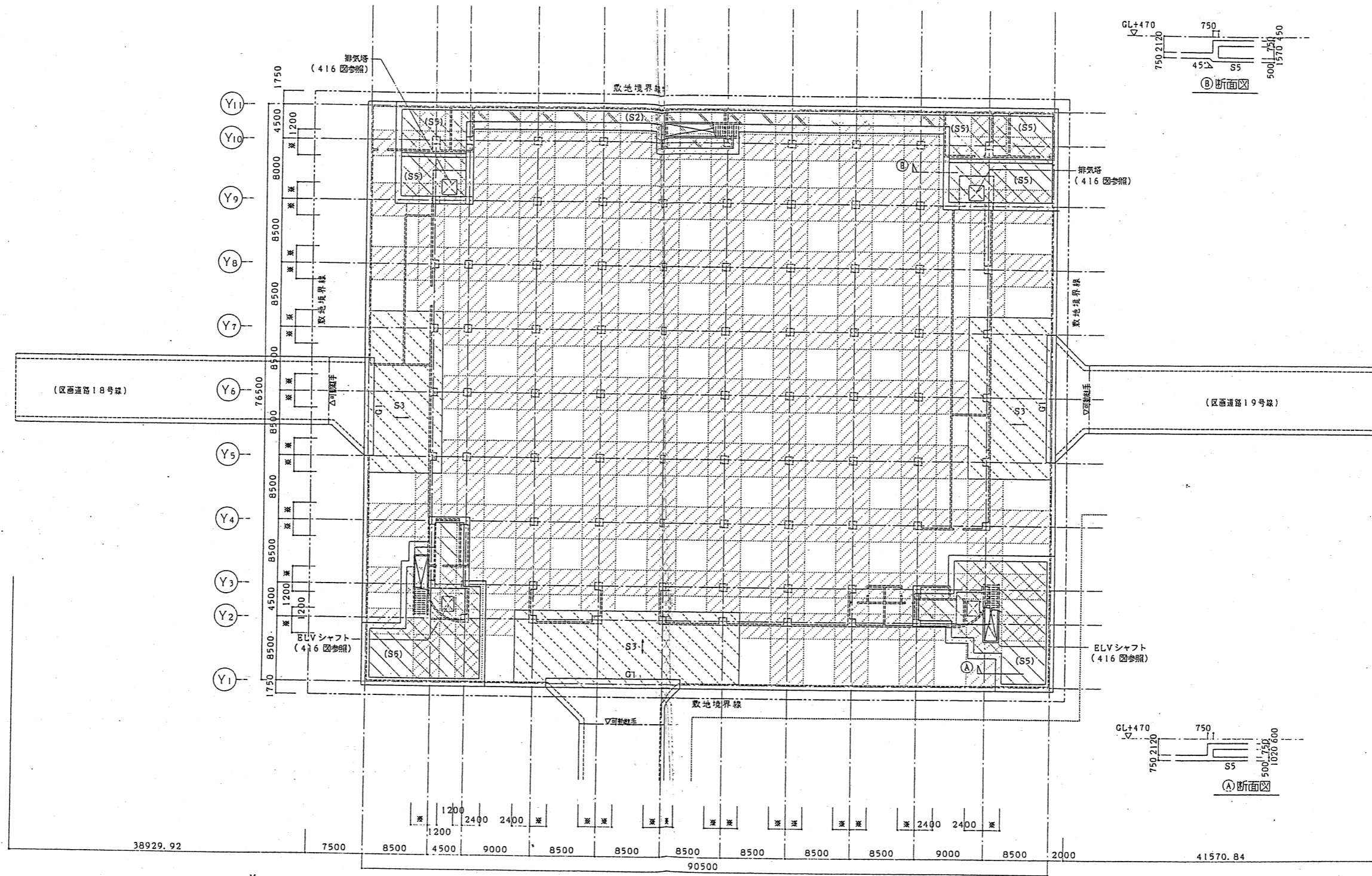


(A) 断面



B1階伏図 (見下げ図) 1/300

特記外は下記に依る
 ・柱 C1
 ・梁 W15
 ・*印部は 2200 を示す
 ・スラブの点線部分は柱列帯、それ以外は柱間帯を示す

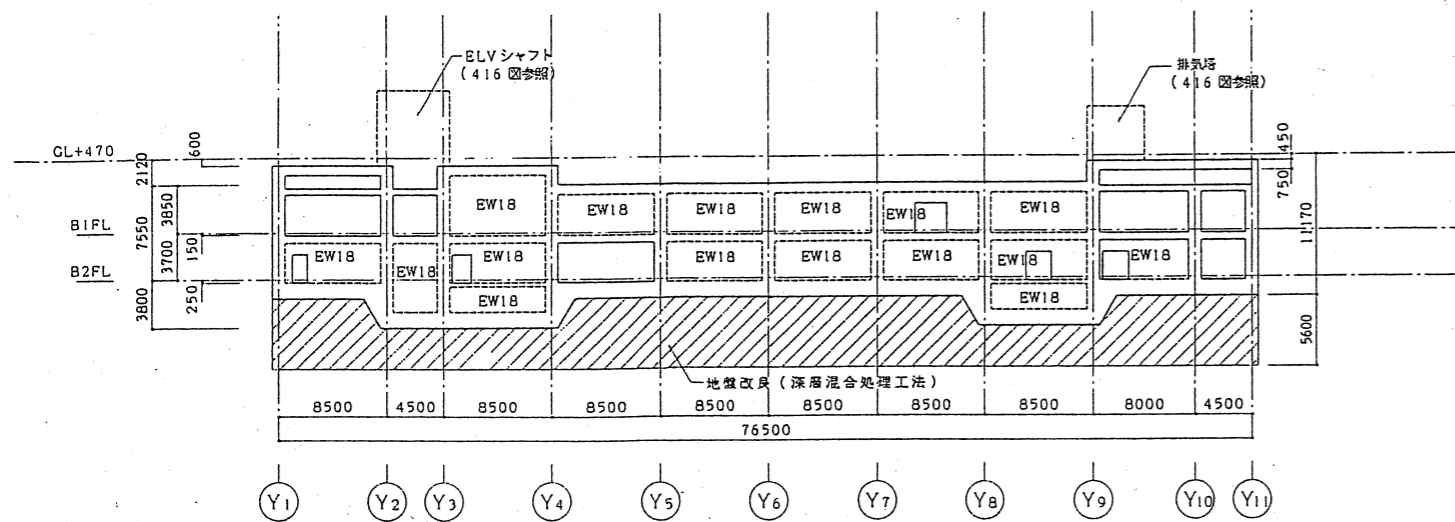


1 階伏図 (見下げ図) 1/300

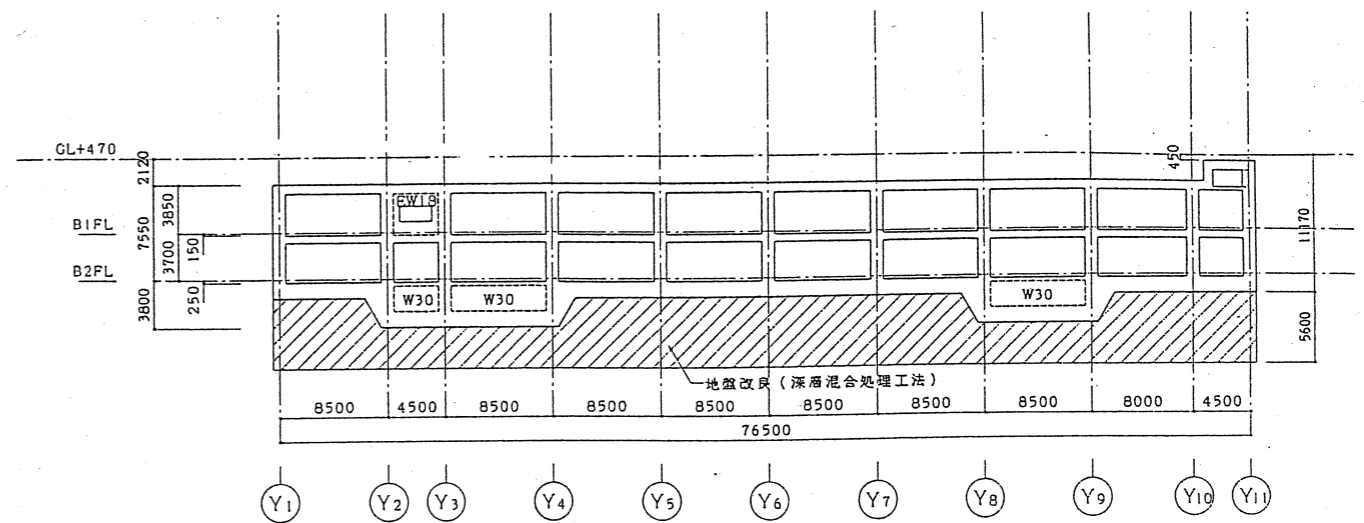
- 特記外は下記に依る
- ・ 壁 W15
 - ・ *印部は 2200 を示す
 - ・ 一印は S3 主要方向を示す
 - ・ () 内はチャンパーエリク<二重スラブ下側>のスラブを示す
 - ・ [] 部分は S5 を示す
 - ・ [] 部分は S2 を示す
 - ・ スラブの [] 部分は柱列間、それ以外は柱間部を示す

多目的広場地下駐車場

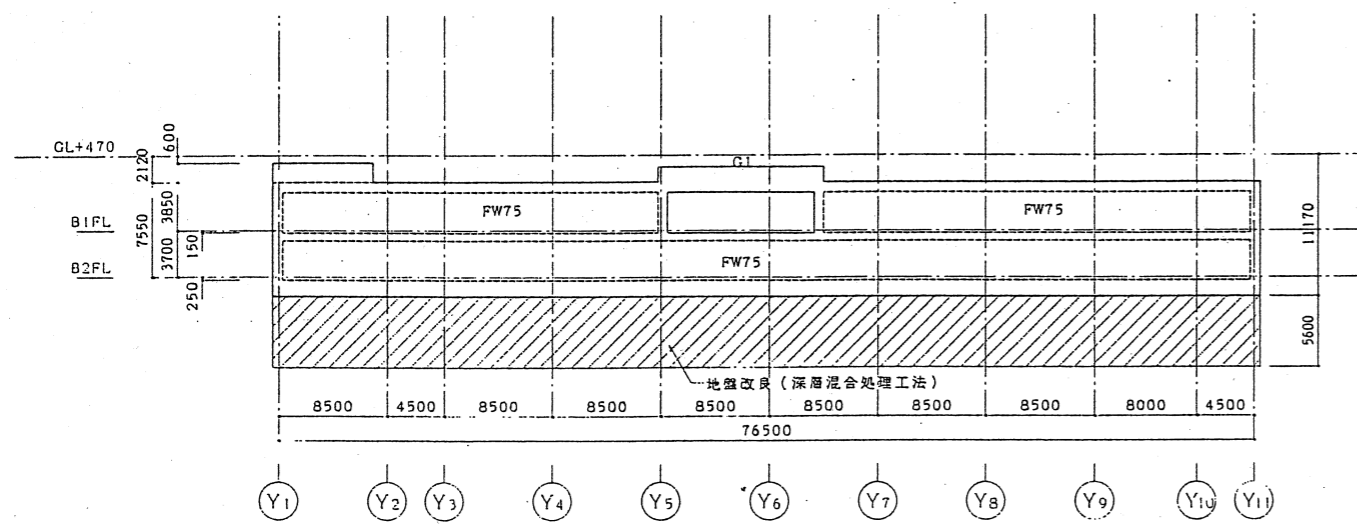
図面名	1階伏図
縮尺	1/600



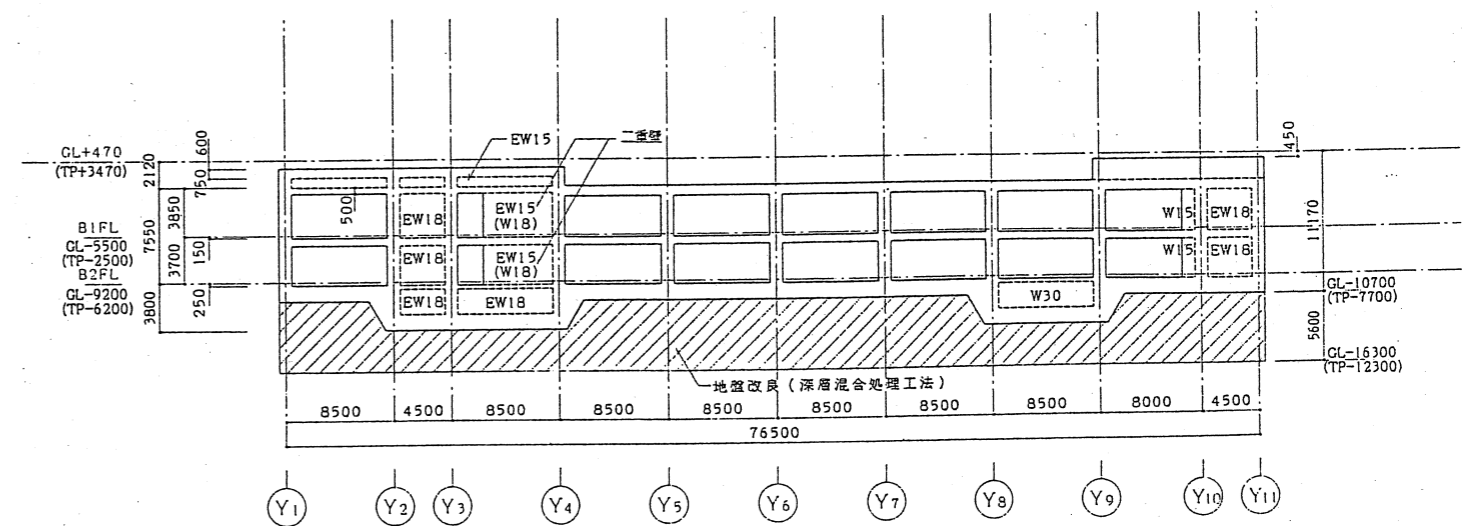
X2 通り軸組図 1/300



X4 通り軸組図 1/300

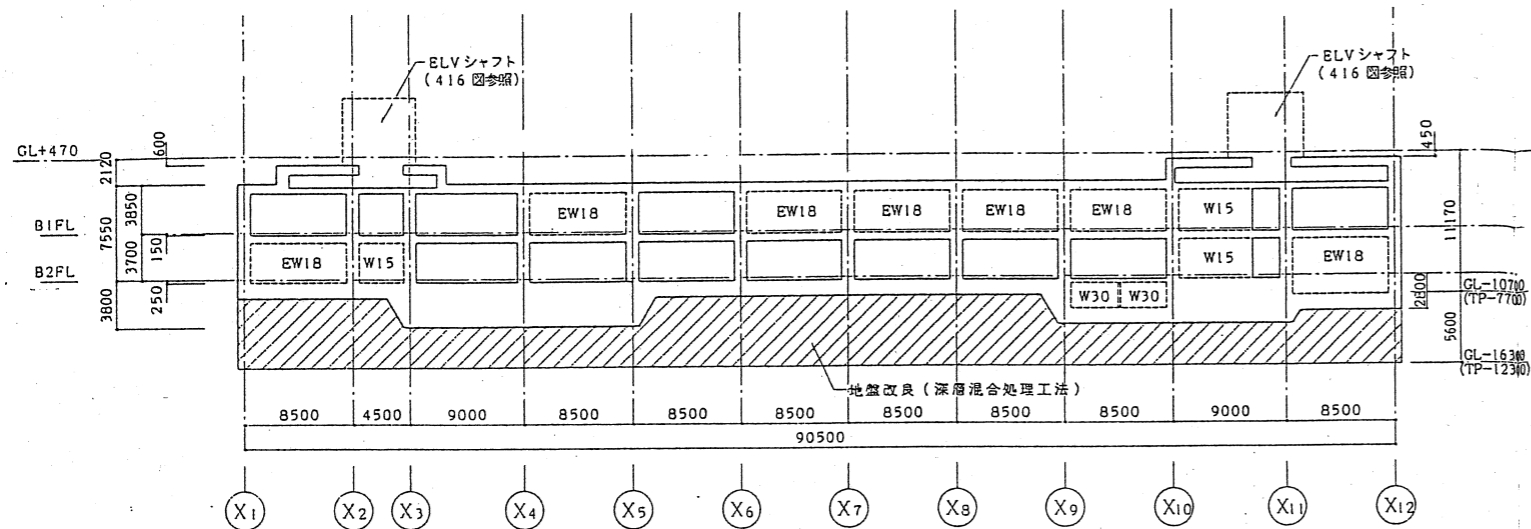


X1 通り軸組図 1/300

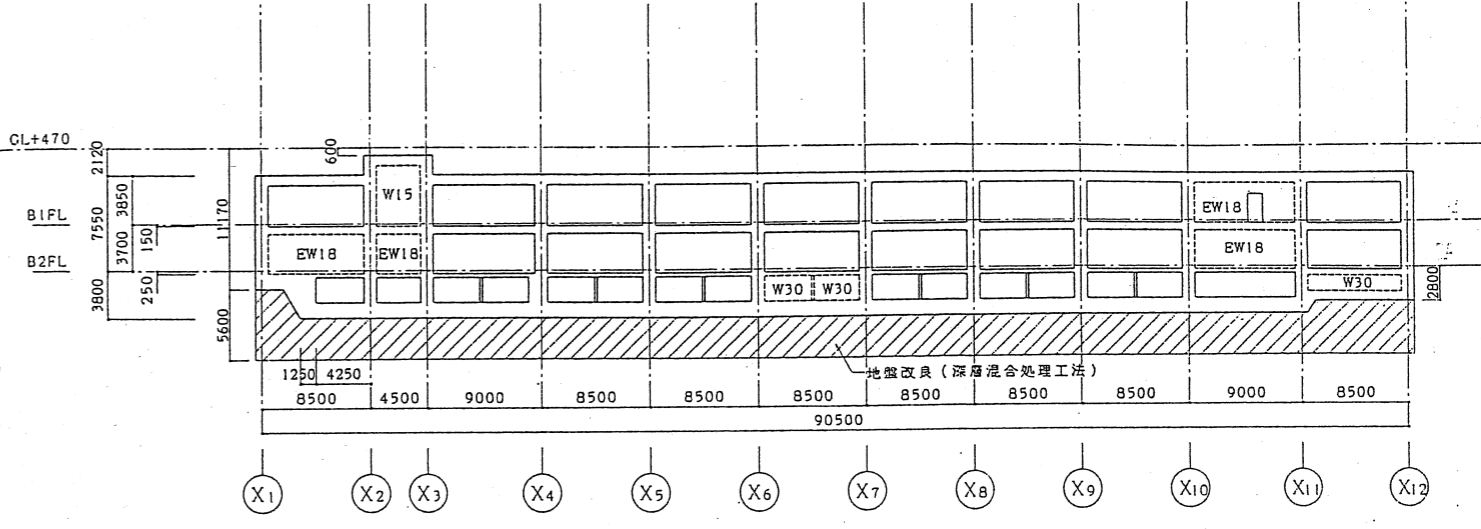


X3 通り軸組図 1/300

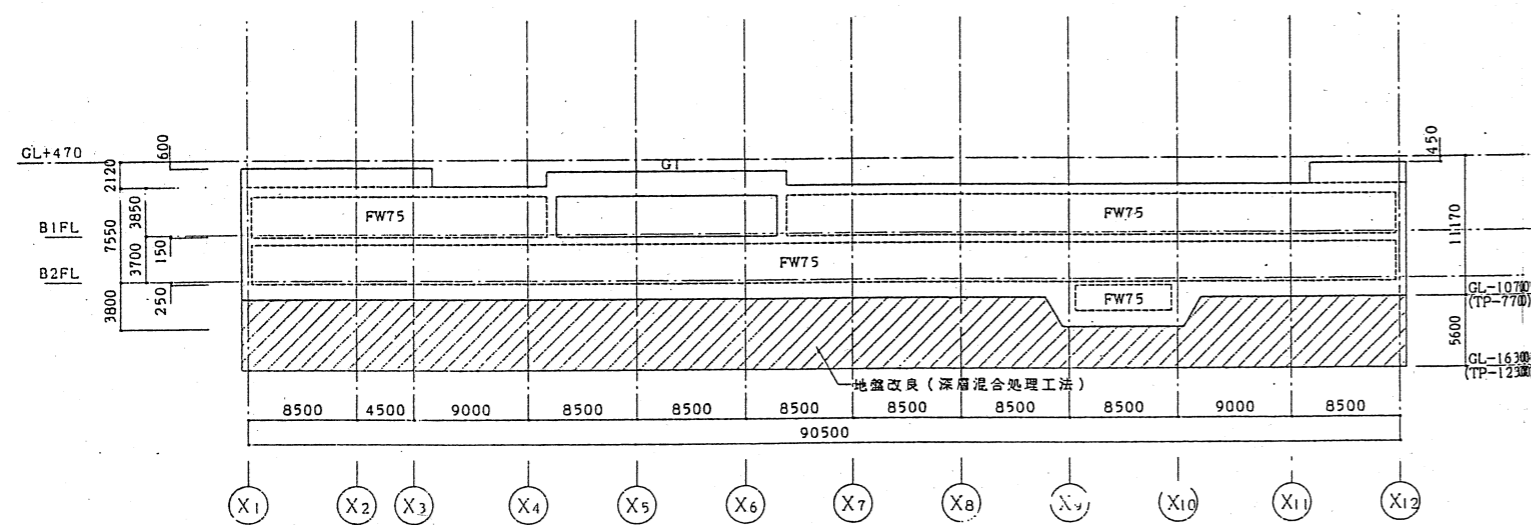
特記外は下記に依る
 地盤改良(深層混合処理工法)
 工法: パワーブレンダー工法
 長さ: L=6000
 (GL-10300~GL-16300)
 ピッチ: φ5000 (格子状)



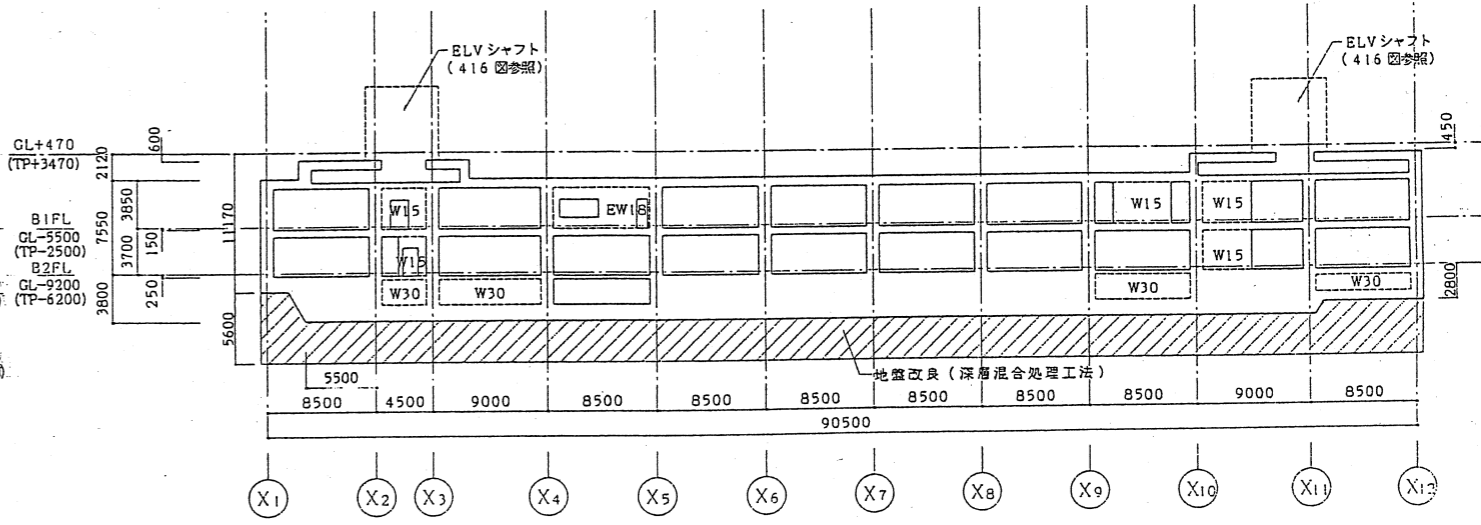
Y2 通り軸組図 1/300



Y4 通り軸組図 1/300

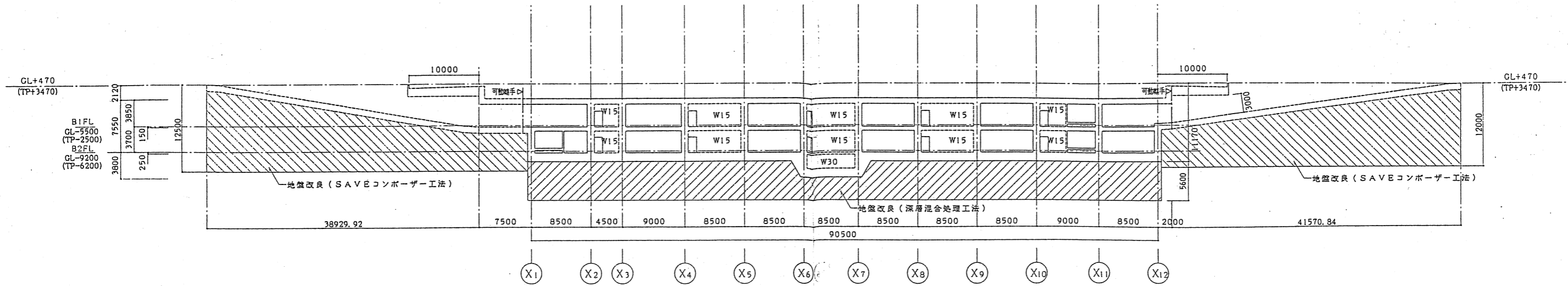


Y1 通り軸組図 1/300

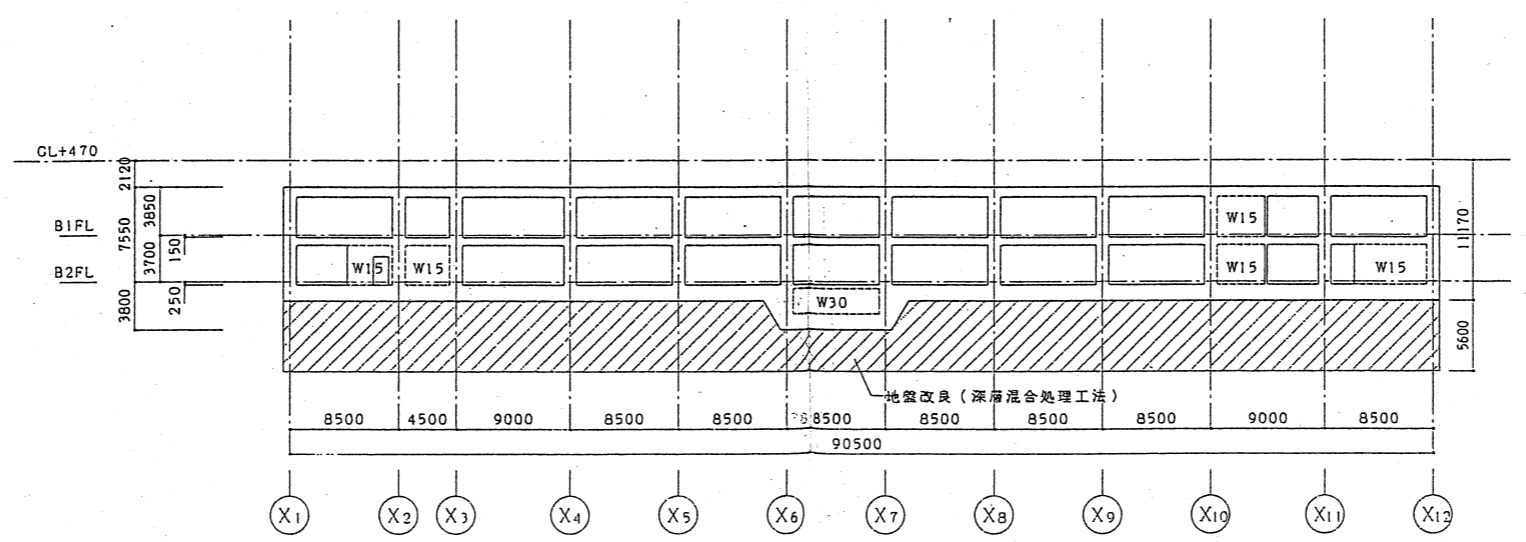


Y3 通り軸組図 1/300

特記外は下記に依る
 地盤改良 (深層混合処理工法)
 工法: パワーブレンダー工法
 長さ: L=6000
 (GL-10300~GL-16200)
 ピッチ: @5000 (格子状)



Y6 通り軸組図 1/300



Y5 通り軸組図 1/300

特記外は下記に依る
 地盤改良 (深層混合処理工法)
 工法: パワーブレンダー工法
 長さ: L=6000
 (GL-10300~GL-16300)
 ピッチ: @5000 (格子状)

