

香川県鉱工業生産指数(2020年基準)令和8年3月分

季節調整済指数 4か月ぶりに低下

(2020年=100.0)

項 目	指 数	前 月 比	前年同月比
原 指 数	108.6		△3.4%
季節調整済指数	102.2	△0.4%	

1 概況

3月の生産指数(季節調整済指数)は、102.2で、4か月ぶりに低下しました。
また、原指数は108.6で、前年同月より低下しました。
業種別にみると、化学・石油石炭製品工業や電気機械工業など7業種が低下し、汎用・生産用機械工業や輸送機械工業など6業種が上昇しました。

2 上昇・低下に寄与した主な業種

(1) 上昇に寄与した主な業種

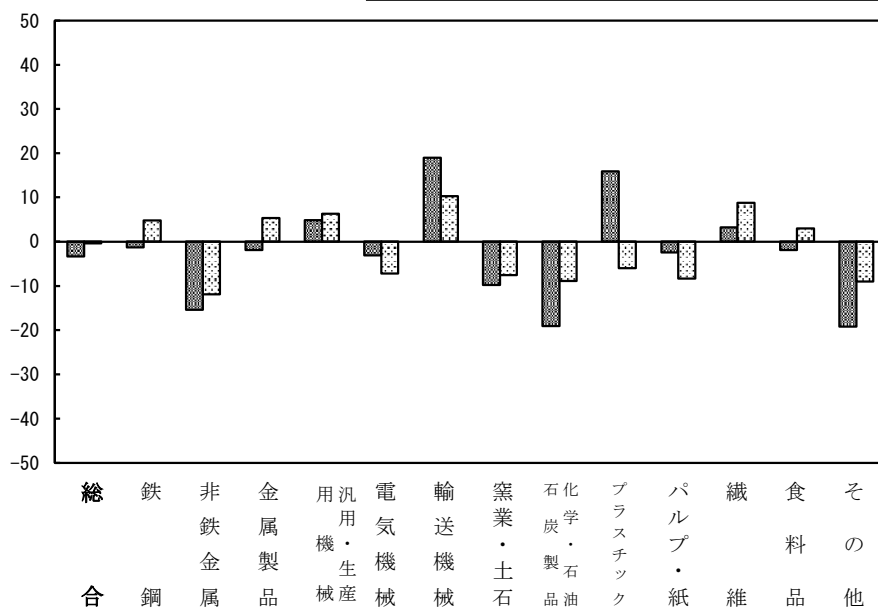
業種名	季節調整済指数	前月比	主な寄与品目
汎用・生産用機械工業	131.7	6.3%	建設用クレーン
輸送機械工業	111.1	10.3%	鋼船

(2) 低下に寄与した主な業種

業種名	季節調整済指数	前月比	主な寄与品目
化学・石油石炭製品工業	99.9	△8.9%	医薬品
電気機械工業	92.4	△7.2%	開閉制御装置

(%) 業種別生産指数の伸び率

■前年同月比(原指数) □前月比(季節調整済指数)



香 川 県 ・ 四 国 及 び 全 国 の 動 向

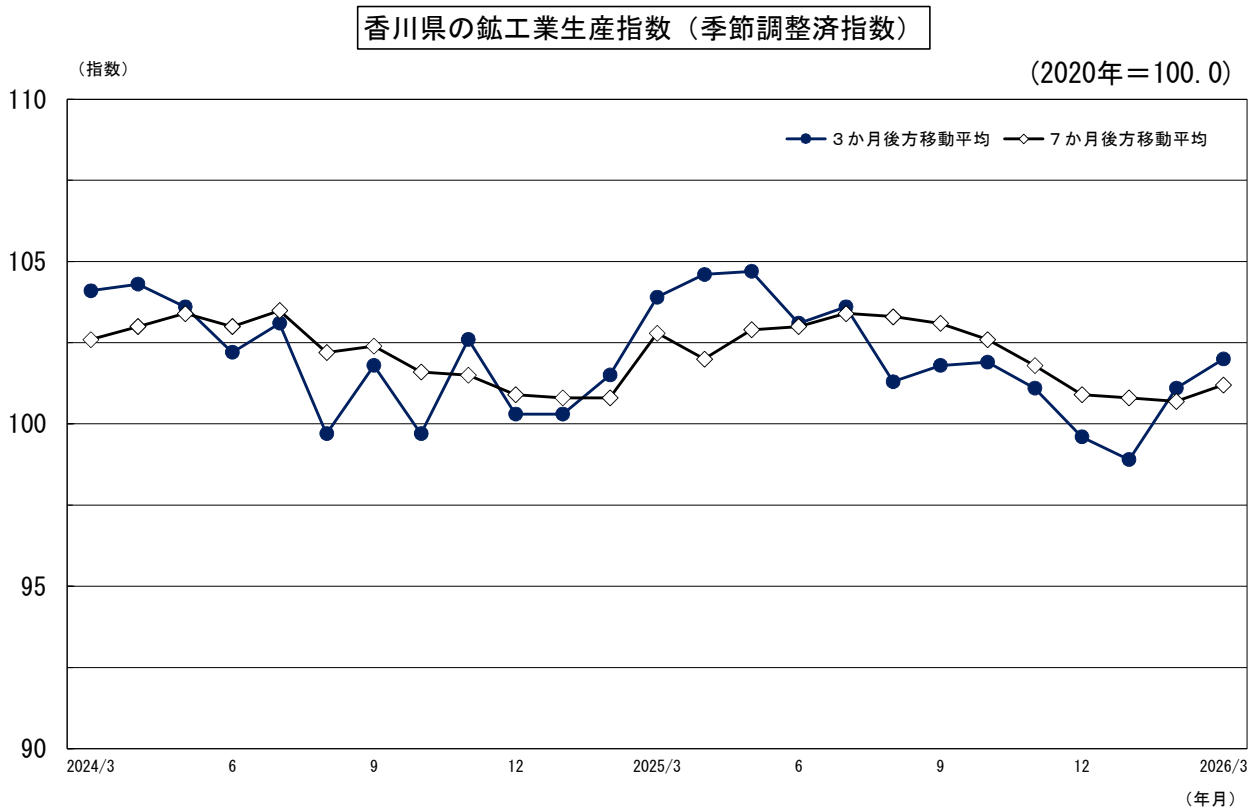
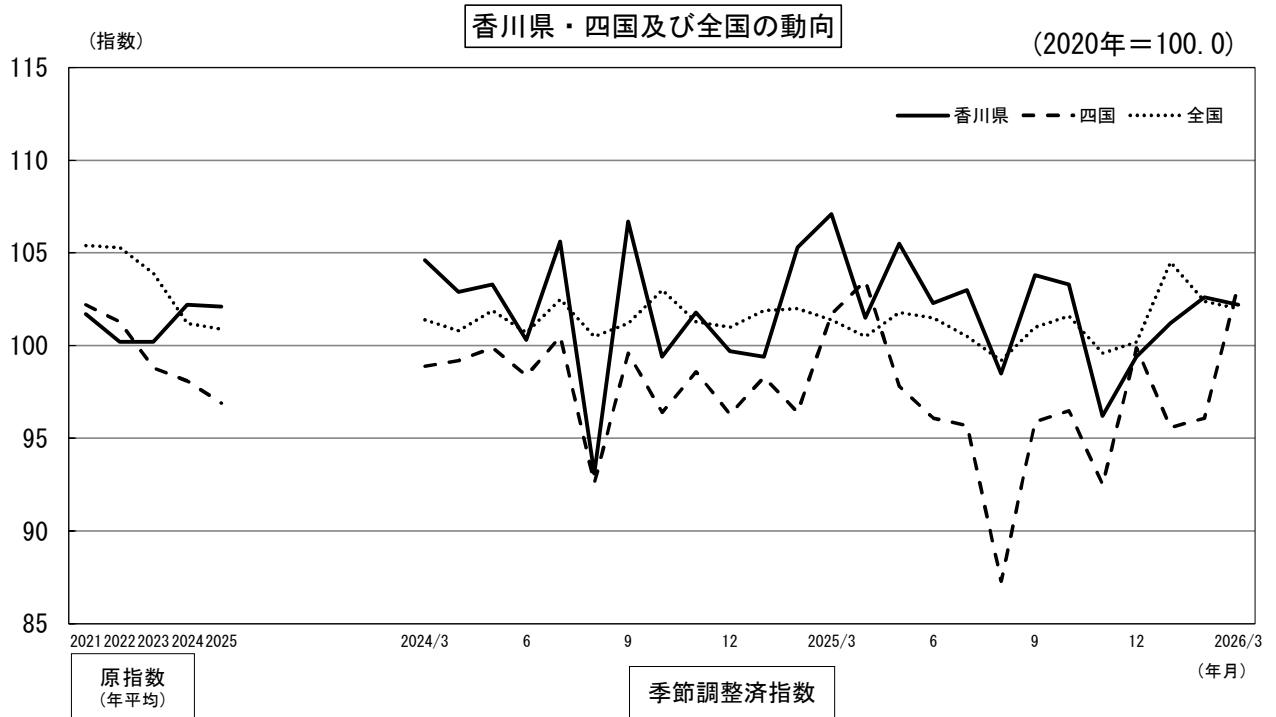
(2020年=100.0)

	原 指 数						季 節 調 整 済 指 数							
	香 川 県		四 国		全 国		香 川 県		四 国		全 国			
	前年同期 (月)比 %		前年同期 (月)比 %		前年同期 (月)比 %		前期(月)比 %		前期(月)比 %		前期(月)比 %			
2021年平均	101.7	1.7	102.2	2.2	105.4	5.4								
2022年平均	100.2	△ 1.5	101.3	△ 0.9	105.3	△ 0.1								
2023年平均	100.2	0.0	98.8	△ 2.5	103.9	△ 1.3								
2024年平均	102.2	2.0	98.1	△ 0.7	101.2	△ 2.6								
2025年平均	102.1	△ 0.1	96.9	△ 1.2	100.9	△ 0.3								
2024年	Ⅱ期		100.6	2.0	98.0	1.8	99.0	△ 3.3	102.2	△ 1.8	99.2	0.9	101.1	2.1
	Ⅲ期		103.5	2.0	97.3	△ 2.0	100.9	△ 1.8	101.8	△ 0.4	97.6	△ 1.6	101.4	0.3
	Ⅳ期		102.9	△ 1.2	100.0	△ 2.5	104.9	△ 1.5	100.3	△ 1.5	97.1	△ 0.5	101.8	0.4
2025年	Ⅰ期		101.7	△ 0.2	97.9	0.7	100.6	0.7	103.9	3.6	98.8	1.8	101.8	0.0
	Ⅱ期		101.5	0.9	98.0	0.0	99.0	0.0	103.1	△ 0.8	99.1	0.3	101.3	△ 0.5
	Ⅲ期		103.3	△ 0.2	92.8	△ 4.6	100.2	△ 0.7	101.8	△ 1.3	93.0	△ 6.2	100.2	△ 1.1
	Ⅳ期		101.9	△ 1.0	99.0	△ 1.0	103.8	△ 1.0	99.6	△ 2.2	96.3	3.5	100.5	0.3
2026年	Ⅰ期		99.8	△ 1.9	97.6	△ 0.3	101.8	1.2	102.0	2.4	98.3	2.1	103.0	2.5
2024年	3月	109.8	3.2	105.7	△ 2.8	110.0	△ 6.2	104.6	△ 0.9	98.9	△ 0.3	101.4	3.5	
	4月	102.3	5.8	100.8	4.2	100.5	△ 2.0	102.9	△ 1.6	99.2	0.3	100.8	△ 0.6	
	5月	99.0	5.2	98.6	0.4	97.3	0.7	103.3	0.4	99.9	0.7	101.9	1.1	
	6月	100.5	△ 4.2	94.5	0.5	99.3	△ 8.2	100.3	△ 2.9	98.4	△ 1.5	100.7	△ 1.2	
	7月	111.2	11.5	100.5	6.7	107.8	2.6	105.6	5.3	100.5	2.1	102.5	1.8	
	8月	86.2	△ 11.2	88.0	△ 12.7	91.4	△ 4.9	93.1	△ 11.8	92.6	△ 7.9	100.5	△ 2.0	
	9月	113.2	5.2	103.3	0.4	103.6	△ 3.2	106.7	14.6	99.6	7.6	101.2	0.7	
	10月	105.5	△ 0.3	100.6	△ 1.9	107.2	0.8	99.4	△ 6.8	96.4	△ 3.2	103.0	1.8	
	11月	105.4	△ 1.0	101.1	△ 5.6	103.4	△ 3.3	101.8	2.4	98.6	2.3	101.3	△ 1.7	
	12月	97.9	△ 2.3	98.3	0.1	104.1	△ 2.2	99.7	△ 2.1	96.3	△ 2.3	101.0	△ 0.3	
2025年	1月	93.0	△ 2.6	94.9	1.4	94.3	2.1	99.4	△ 0.3	98.3	2.1	101.9	0.9	
	2月	99.7	△ 0.6	90.1	△ 2.5	97.5	0.3	105.3	5.9	96.4	△ 1.9	102.0	0.1	
	3月	112.4	2.4	108.6	2.7	110.0	0.0	107.1	1.7	101.7	5.5	101.4	△ 0.6	
	4月	100.9	△ 1.4	105.2	4.4	99.8	△ 0.7	101.5	△ 5.2	103.5	1.8	100.5	△ 0.9	
	5月	99.9	0.9	95.2	△ 3.4	94.5	△ 2.9	105.5	3.9	97.8	△ 5.5	101.8	1.3	
	6月	103.7	3.2	93.6	△ 1.0	102.7	3.4	102.3	△ 3.0	96.1	△ 1.7	101.5	△ 0.3	
	7月	108.4	△ 2.5	95.7	△ 4.8	106.2	△ 1.5	103.0	0.7	95.7	△ 0.4	100.5	△ 1.0	
	8月	90.1	4.5	81.8	△ 7.0	88.4	△ 3.3	98.5	△ 4.4	87.3	△ 8.8	99.2	△ 1.3	
	9月	111.4	△ 1.6	100.9	△ 2.3	105.9	2.2	103.8	5.4	95.9	9.9	101.0	1.8	
	10月	109.7	4.0	100.7	0.1	107.3	0.1	103.3	△ 0.5	96.5	0.6	101.6	0.6	
	11月	97.3	△ 7.7	93.0	△ 8.0	99.1	△ 4.2	96.2	△ 6.9	92.5	△ 4.1	99.6	△ 2.0	
	12月	98.8	0.9	103.4	5.2	105.0	0.9	99.4	3.3	99.9	8.0	100.2	0.6	
2026年	1月	93.6	0.6	91.1	△ 4.0	95.0	0.7	101.2	1.8	95.6	△ 4.3	104.5	4.3	
	2月	Ⓡ 97.2	△ 2.5	Ⓡ 89.8	△ 0.3	97.9	0.4	Ⓡ 102.6	1.4	Ⓡ 96.1	0.5	102.4	△ 2.0	
	3月	108.6	△ 3.4	111.9	3.0	112.6	2.4	102.2	△ 0.4	103.3	7.5	102.0	△ 0.4	

(注) 原指数、季節調整済指数ともに、最終月は暫定値、rは訂正值です。

季節調整済指数は、センサス局法X-12-ARIMAにより季節、曜日・祝祭日調整を行っています。

この報告は、提供機関及び特定の統計調査の調査票情報を利用して、香川県が独自に集計等を行ったものです。



香川県鉱工業生産指数

(原指数)

区分	製造工業	鉄鋼業	数4か金工業	金属製品工業	機械工業	機械工業			窯業・土石製品工業	化学・石油石炭製品工業
						汎用・生産用機械工業	電気機械工業	輸送機械工業		
ウェイト	10000.0	231.9	310.2	1170.6	3096.0	1257.2	994.6	844.2	572.7	1388.2
2021年平均	101.7	105.4	95.1	102.4	106.8	112.6	105.5	99.6	102.0	95.5
2022年平均	100.2	101.5	107.0	106.6	97.3	116.2	83.8	85.2	109.6	101.9
2023年平均	100.2	88.7	86.0	107.7	102.5	126.1	81.6	92.1	112.3	98.4
2024年平均	102.2	88.5	99.4	112.5	98.6	117.5	90.2	80.1	107.0	101.7
2025年平均	102.1	90.2	72.4	101.3	104.9	115.9	94.9	100.5	96.4	108.5
2024年 3月	109.8	99.8	99.2	123.7	107.4	121.8	113.1	79.3	115.9	108.9
4月	102.3	86.9	98.6	110.4	93.1	121.2	80.2	66.4	114.7	98.1
5月	99.0	80.1	106.8	107.2	98.8	119.7	79.6	90.1	102.1	88.0
6月	100.5	80.5	104.5	108.2	97.5	117.8	85.7	81.1	103.6	89.3
7月	111.2	101.1	105.2	118.9	103.6	127.3	89.5	84.9	112.4	124.3
8月	86.2	68.2	87.5	88.8	86.9	99.2	78.6	78.3	98.9	80.0
9月	113.2	93.5	98.1	111.1	107.1	114.8	108.2	94.3	103.9	163.7
10月	105.5	96.4	99.9	124.1	99.4	120.6	88.9	80.0	111.7	100.1
11月	105.4	77.5	105.9	125.3	96.7	116.8	85.3	80.0	110.3	110.9
12月	97.9	80.7	103.1	118.0	93.2	106.6	88.9	78.3	105.9	89.5
2025年 1月	93.0	85.4	99.6	110.2	92.4	115.9	83.2	68.2	94.4	76.7
2月	99.7	79.9	75.7	91.6	110.2	115.1	117.9	93.9	100.8	93.9
3月	112.4	103.9	85.3	113.4	114.9	123.4	122.4	93.5	103.9	123.1
4月	100.9	88.2	62.2	100.0	102.5	117.6	89.3	95.5	103.1	81.7
5月	99.9	89.2	57.3	95.0	100.5	106.4	84.7	110.5	90.1	112.2
6月	103.7	82.0	70.0	98.8	107.1	126.1	84.7	105.3	93.1	94.8
7月	108.4	102.2	71.0	110.6	113.0	137.7	97.9	94.0	97.6	95.2
8月	90.1	72.0	64.7	73.4	96.8	99.5	83.9	107.9	78.1	113.4
9月	111.4	105.3	70.9	106.6	115.4	119.5	105.7	120.6	93.7	161.6
10月	109.7	92.1	75.5	116.8	105.3	117.6	90.9	104.1	102.8	144.6
11月	97.3	89.7	69.7	96.0	98.9	105.7	89.6	99.7	97.5	100.6
12月	98.8	92.7	66.6	103.5	102.0	105.9	88.3	112.4	101.3	103.9
2026年 1月	93.6	89.2	74.5	97.5	97.0	108.6	83.1	96.2	83.8	92.3
2月	Ⓘ 97.2	93.7	69.7	87.7	Ⓘ 106.3	Ⓘ 121.3	98.5	93.0	92.0	92.9
3月	108.6	102.6	72.2	111.3	121.0	129.4	118.6	111.3	93.7	99.6
前月比(%)	11.7	9.5	3.6	26.9	13.8	6.7	20.4	19.7	1.8	7.2
前年同月比(%)	△ 3.4	△ 1.3	△ 15.4	△ 1.9	5.3	4.9	△ 3.1	19.0	△ 9.8	△ 19.1

注) 最終月は暫定値、r は訂正值です。

指数作成にあたり、造船造機統計調査・薬事工業生産動態統計調査などを用いています。

加工組立型業種・・・汎用・生産用機械工業，電気機械工業，輸送機械工業

素材型業種・・・鉄鋼業，非鉄金属工業，金属製品工業，窯業・土石製品工業，化学・石油石炭製品工業
プラスチック製品工業，パルプ・紙・紙加工品工業，ゴム製品工業

その他業種・・・繊維工業，食料品工業，皮革製品工業，家具・木材・木製品工業工業
その他製品工業

(付加価値額ウェイト)

(2020年=100.0)

プラスチック 製品工業	パルプ・紙・紙加工 工業	繊維工業	食料品工業	その他 工業	ゴム 製品工業	皮革 製品工業	家具 木材・木製品 工業	その他 製品工業	加工 組立型 業種	素材型 業種	その他 業種
673.5	567.5	179.4	1302.2	507.8	125.0	76.8	238.5	67.5	3096.0	5039.6	1864.4
103.9	96.7	100.2	96.0	106.1	119.1	78.3	110.1	99.8	106.8	100.1	97.6
99.2	93.1	103.5	92.1	111.7	117.8	79.7	113.4	131.0	97.3	103.2	96.8
88.9	88.3	84.4	91.4	129.7	115.8	79.5	145.6	156.4	102.5	99.0	99.5
89.8	96.9	78.3	94.0	157.0	117.5	71.9	208.1	146.7	98.6	102.3	108.1
86.1	96.7	79.6	94.4	154.8	120.0	68.7	191.3	188.3	104.9	98.3	107.7
102.0	97.5	72.8	96.1	171.1	121.0	186.8	215.1	90.9	107.4	110.2	112.6
92.2	102.5	73.6	99.8	175.2	114.0	75.0	225.5	224.6	93.1	102.5	116.9
82.3	99.3	79.0	94.1	154.2	122.6	65.5	177.8	230.2	98.8	96.2	107.1
91.1	96.6	73.9	92.2	183.0	115.8	63.1	192.0	411.9	97.5	97.6	113.6
95.2	105.5	80.3	92.7	197.6	128.5	49.4	192.6	511.5	103.6	113.5	117.6
70.9	83.9	75.1	82.1	122.8	96.7	58.3	181.8	35.8	86.9	83.8	91.6
96.3	95.9	86.1	92.7	149.3	123.0	83.2	208.0	65.5	107.1	119.8	105.4
98.9	104.4	88.0	101.4	141.7	127.5	34.8	209.9	48.6	99.4	107.8	109.3
94.1	104.4	90.7	100.4	138.3	121.8	38.2	212.3	21.6	96.7	109.6	108.3
79.8	98.6	75.5	97.0	132.4	113.2	55.6	199.0	20.4	93.2	98.7	103.5
80.6	89.9	71.8	86.3	143.6	109.3	78.6	211.5	41.4	92.4	91.1	99.0
86.2	92.3	69.0	91.1	152.7	108.1	73.8	210.2	121.5	110.2	91.5	104.6
91.4	96.5	91.5	99.0	182.8	119.0	182.3	227.2	144.6	114.9	108.1	119.8
93.6	99.8	83.4	103.2	183.1	116.8	75.0	195.5	385.2	102.5	92.0	122.1
80.2	91.7	73.4	95.0	173.7	124.5	62.4	205.2	279.8	100.5	95.0	112.3
92.3	103.1	79.5	98.6	199.4	129.7	55.7	185.8	540.0	107.1	94.9	122.1
93.8	107.7	87.3	104.1	187.2	127.2	41.6	184.6	472.8	113.0	99.9	123.6
70.4	82.9	66.7	81.6	126.3	94.2	55.6	155.4	163.8	96.8	85.5	91.5
91.0	90.6	91.6	87.9	126.5	120.2	78.4	174.5	23.5	115.4	114.5	96.6
94.2	103.5	82.8	97.6	130.3	132.0	31.7	190.1	27.7	105.3	115.0	102.7
85.8	97.5	79.6	94.7	129.5	130.8	36.0	186.8	30.9	98.9	95.2	100.3
73.3	104.4	78.8	93.2	122.9	128.2	53.8	169.3	27.9	102.0	97.3	97.6
87.6	85.8	78.7	84.9	135.6	114.1	78.7	195.7	27.5	97.0	90.5	96.1
104.5	92.6	79.6	85.9	130.6	114.8	74.9	186.0	27.7	①106.3	92.3	95.5
105.9	94.2	94.4	97.1	147.7	139.2	175.5	176.4	30.3	121.0	101.3	107.8
1.3	1.7	18.6	13.0	13.1	21.3	134.3	△ 5.2	9.4	13.8	9.8	12.9
15.9	△ 2.4	3.2	△ 1.9	△ 19.2	17.0	△ 3.7	△ 22.4	△ 79.0	5.3	△ 6.3	△ 10.0

香川県鉱工業生産指数

(季節調整済指数)

区 分	製 造 工 業	鉄 鋼 業	数 4か 金 属 工 業	金 属 製 品 工 業	機 械 工 業	汎用・ 生産用機械			電 気 機 械 工 業	輸 送 機 械 工 業	窯 業・ 石 油 製 品 工 業	化 学・ 石 炭 製 品 工 業	
						工 業	工 業	工 業					
ウェイト	10000.0	231.9	310.2	1170.6	3096.0	1257.2	994.6	844.2	572.7	1388.2			
2024年	Ⅱ期	102.2	85.7	98.2	111.8	99.9	120.9	84.9	79.4	107.6	99.5		
	Ⅲ期	101.8	88.7	98.1	110.0	97.6	111.5	91.1	84.3	104.9	109.4		
	Ⅳ期	100.3	83.2	104.6	113.4	95.6	112.4	91.4	77.5	104.8	95.3		
2025年	Ⅰ期	103.9	86.5	89.5	106.2	104.5	121.2	101.3	88.2	103.5	108.3		
	Ⅱ期	103.1	90.0	60.2	100.8	106.9	117.6	89.5	104.2	96.1	104.3		
	Ⅲ期	101.8	94.1	69.9	99.6	106.7	116.2	95.1	105.7	89.5	111.2		
	Ⅳ期	99.6	89.2	71.8	98.2	101.6	107.9	93.9	103.5	96.7	109.5		
2026年	Ⅰ期	102.0	91.8	74.6	99.7	106.6	122.7	93.7	103.2	93.2	106.2		
2024年	3月	104.6	93.3	95.7	114.3	100.5	126.7	89.2	80.0	109.2	109.8		
	4月	102.9	87.0	99.7	109.3	94.8	121.2	82.7	69.3	111.6	106.5		
	5月	103.3	85.6	96.7	114.0	106.8	126.6	84.9	88.3	106.6	96.5		
	6月	100.3	84.6	98.3	112.1	98.2	114.9	87.0	80.6	104.6	95.4		
	7月	105.6	99.3	95.8	114.0	96.7	113.0	87.7	82.8	106.6	130.7		
	8月	93.1	82.5	99.1	104.4	92.5	107.9	87.4	80.3	103.8	89.5		
	9月	106.7	84.3	99.3	111.7	103.6	113.6	98.2	89.8	104.3	107.9		
	10月	99.4	88.7	99.8	112.6	97.3	114.2	92.4	79.7	106.9	83.1		
	11月	101.8	79.3	108.8	114.0	94.0	113.1	87.0	75.4	105.7	108.1		
	12月	99.7	81.5	105.1	113.5	95.4	109.9	94.7	77.5	101.9	94.8		
	2025年	1月	99.4	84.8	101.2	114.9	94.5	117.5	88.2	68.6	109.1	90.1	
		2月	105.3	77.6	85.1	98.8	111.5	117.6	119.2	101.7	103.5	110.8	
3月		107.1	97.2	82.3	104.8	107.5	128.4	96.5	94.3	97.9	124.1		
4月		101.5	88.4	62.9	99.0	104.3	117.6	92.1	99.6	100.3	88.7		
5月		105.5	96.0	52.4	104.3	110.3	115.0	91.4	109.4	95.1	123.6		
6月		102.3	85.6	65.2	99.1	106.2	120.3	85.0	103.6	93.0	100.7		
7月		103.0	100.4	64.7	106.0	105.5	122.2	95.9	91.7	92.5	100.1		
8月		98.5	87.7	74.0	89.1	104.7	110.6	94.5	111.8	82.9	127.5		
9月		103.8	94.3	71.0	103.8	109.9	115.7	94.8	113.7	93.0	105.9		
10月		103.3	84.8	75.4	105.9	103.1	111.4	94.4	103.7	98.4	120.0		
11月		96.2	89.8	72.9	92.4	98.9	105.5	94.3	96.6	95.3	99.0		
12月		99.4	93.0	67.2	96.4	102.8	106.9	92.9	110.1	96.4	109.5		
2026年	1月	101.2	89.2	76.5	105.0	100.8	112.5	89.1	97.8	97.9	109.0		
	2月	Ⓐ102.6	90.9	78.3	94.6	Ⓐ107.6	Ⓐ123.9	99.6	100.7	94.5	109.6		
	3月	102.2	95.3	69.0	99.6	111.4	131.7	92.4	111.1	87.3	99.9		
前月比 (%)	2月分	1.4	1.9	2.4	△ 9.9	6.7	10.1	11.8	3.0	△ 3.5	0.6		
	3月分	△ 0.4	4.8	△ 11.9	5.3	3.5	6.3	△ 7.2	10.3	△ 7.6	△ 8.9		

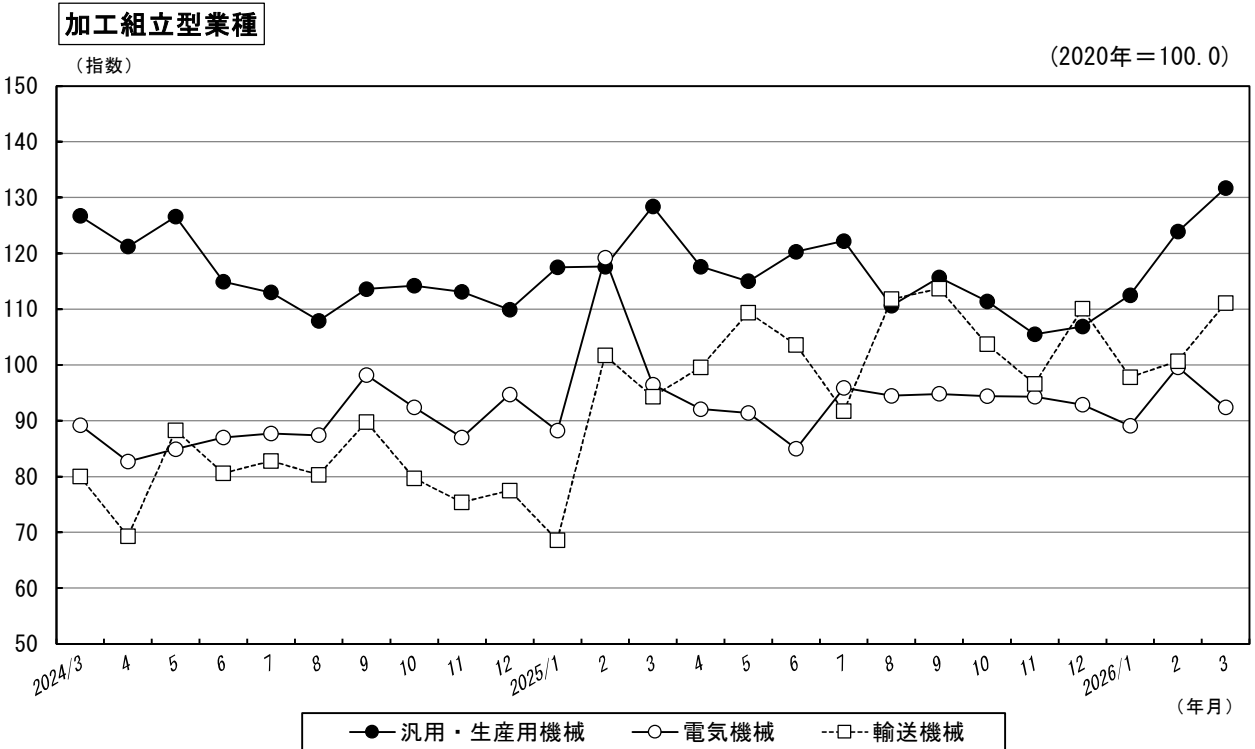
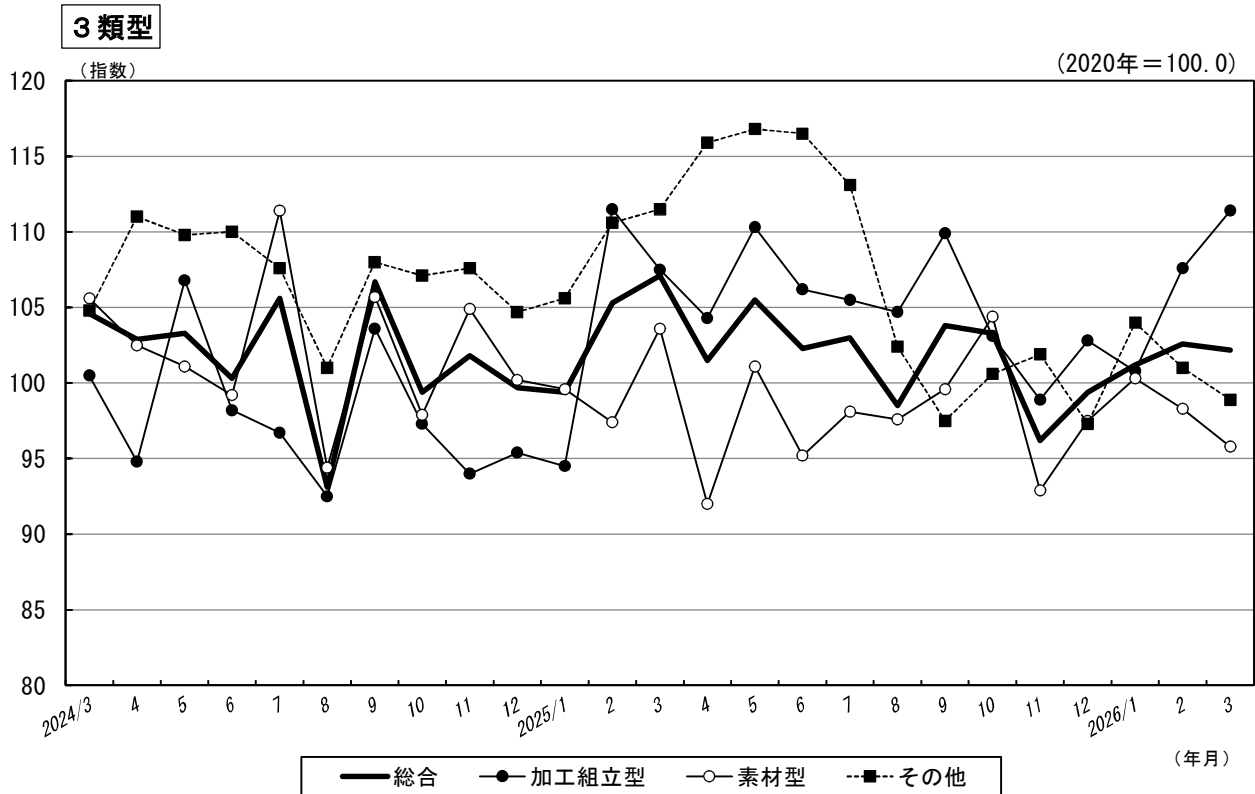
注) 最終月は暫定値、rは訂正值です。

(付加価値額ウェイト)

(2020年=100.0)

プラスチック 製品工業	パルプ・ 紙・紙加 工品工業	織 維 工 業	食料品 工 業	その 他 工 業	ゴ ム 製 品 工 業	皮 革 製 品 工 業	家 具 工 業 木 材 ・ 木 製 品	そ の 他 製 品 工 業	加 工 組 立 型 業 種	素 材 型 業 種	そ の 他 業 種
673.5	567.5	179.4	1302.2	507.8	125.0	76.8	238.5	67.5	3096.0	5039.6	1864.4
89.0	96.3	76.9	93.6	164.5	117.6	74.2	206.3	207.0	99.9	100.9	110.3
89.4	96.5	82.6	92.9	142.5	115.4	69.2	199.3	100.1	97.6	103.8	105.5
89.4	99.2	79.9	95.5	156.1	120.2	68.0	205.7	99.7	95.6	101.0	106.5
85.3	97.8	78.1	93.9	161.8	112.9	72.8	204.2	277.6	104.5	100.2	109.2
89.1	95.0	80.2	97.1	178.4	123.7	70.2	204.4	305.7	106.9	96.1	116.4
87.0	95.0	83.4	94.9	133.2	113.1	63.2	176.3	97.2	106.7	98.4	104.3
82.9	98.1	76.2	91.4	145.9	130.1	64.4	178.8	107.5	101.6	98.3	99.9
98.3	95.7	85.1	91.0	140.5	123.3	72.2	175.7	87.7	106.6	98.1	101.3
92.2	96.1	71.5	92.3	151.9	116.9	76.3	202.6	158.4	100.5	105.6	104.8
89.2	92.9	75.2	92.6	185.7	114.7	76.2	224.4	292.1	94.8	102.5	111.0
88.5	100.0	80.5	96.3	151.7	128.6	72.9	196.5	162.6	106.8	101.1	109.8
89.2	95.9	75.0	92.0	156.2	109.6	73.6	197.9	166.2	98.2	99.2	110.0
89.3	102.7	81.9	93.5	150.5	117.8	69.0	202.2	151.9	96.7	111.4	107.6
83.3	89.3	85.4	91.3	123.4	107.2	70.4	194.5	23.6	92.5	94.4	101.0
95.6	97.4	80.4	93.9	153.5	121.3	68.2	201.2	124.7	103.6	105.7	108.0
90.4	98.6	78.8	96.0	157.9	121.3	56.3	203.5	122.1	97.3	97.9	107.1
88.8	99.6	84.4	97.7	153.6	123.2	66.1	205.7	87.3	94.0	104.9	107.6
89.1	99.3	76.6	92.7	156.8	116.2	81.6	207.8	89.7	95.4	100.2	104.7
88.6	99.4	70.9	92.3	156.3	116.2	68.0	198.9	182.2	94.5	99.6	105.6
84.7	98.8	73.5	94.3	166.9	107.6	75.9	199.7	398.6	111.5	97.4	110.6
82.6	95.1	89.9	95.1	162.3	114.9	74.4	214.0	252.0	107.5	103.6	111.5
90.6	90.5	85.2	95.8	194.1	117.5	76.2	194.6	500.9	104.3	92.0	115.9
85.5	94.5	75.2	99.0	172.6	132.9	69.9	228.1	192.8	110.3	101.1	116.8
91.1	100.1	80.3	96.6	168.6	120.7	64.5	190.4	223.4	106.2	95.2	116.5
88.0	104.8	89.0	105.0	142.6	116.6	58.1	193.8	140.4	105.5	98.1	113.1
82.0	90.2	76.2	92.5	128.2	106.2	67.6	167.3	105.2	104.7	97.6	102.4
91.1	90.0	85.1	87.3	128.8	116.5	63.8	167.8	45.9	109.9	99.6	97.5
86.1	97.7	74.1	92.4	145.2	125.6	51.3	184.3	69.6	103.1	104.4	100.6
80.2	93.9	75.0	94.2	148.4	135.5	63.6	176.3	127.2	98.9	92.9	101.9
82.5	102.8	79.6	87.5	144.2	129.3	78.4	175.8	125.8	102.8	97.5	97.3
95.6	97.1	78.1	92.5	149.0	123.4	68.5	185.1	118.0	100.8	100.3	104.0
102.7	99.1	84.8	88.9	142.7	114.3	77.0	176.7	90.9	107.6	98.3	101.0
96.5	90.8	92.3	91.6	129.9	132.2	71.2	165.2	54.1	111.4	95.8	98.9
7.4	2.1	8.6	△ 3.9	△ 4.2	△ 7.4	12.4	△ 4.5	△ 23.0	6.7	△ 2.0	△ 2.9
△ 6.0	△ 8.4	8.8	3.0	△ 9.0	15.7	△ 7.5	△ 6.5	△ 40.5	3.5	△ 2.5	△ 2.1

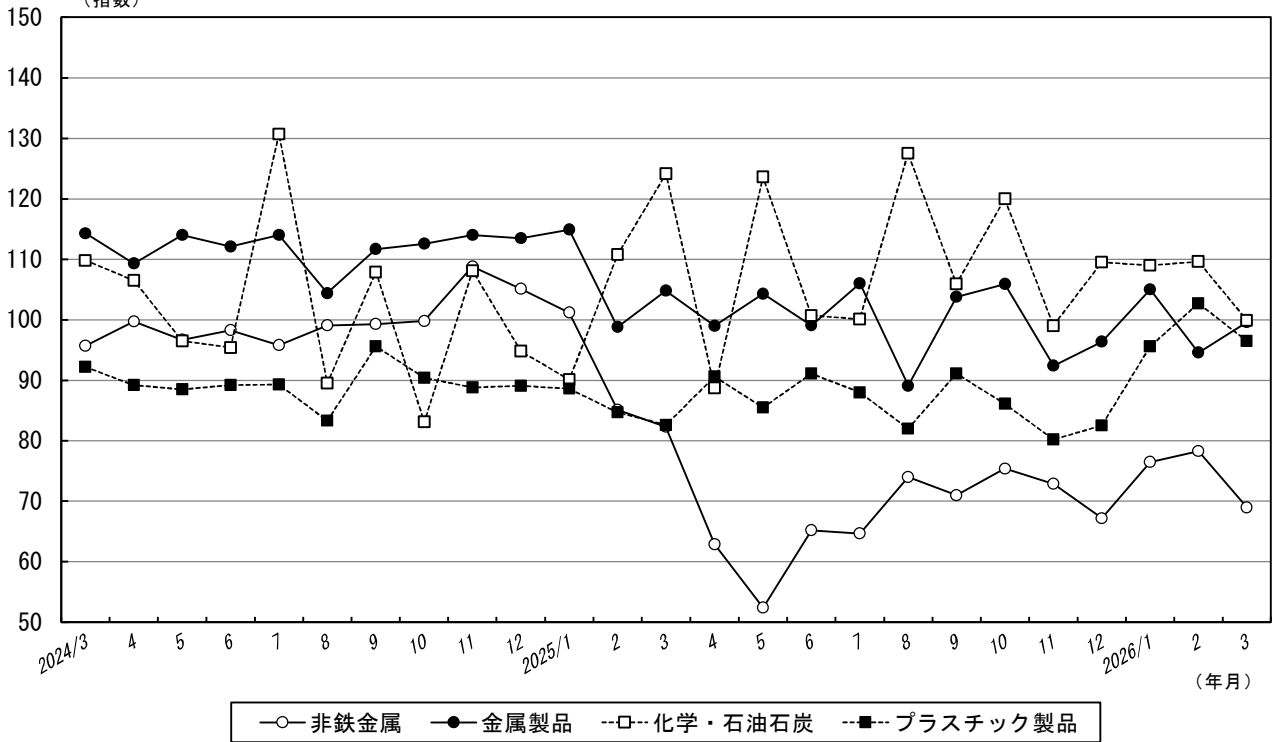
業種別主要指標の推移（季節調整済指数，2020年=100.0）



素材型業種

(指数)

(2020年=100.0)



その他業種

(指数)

(2020年=100.0)

