

かがわ中小事業者CO₂CO₂削減支援補助金

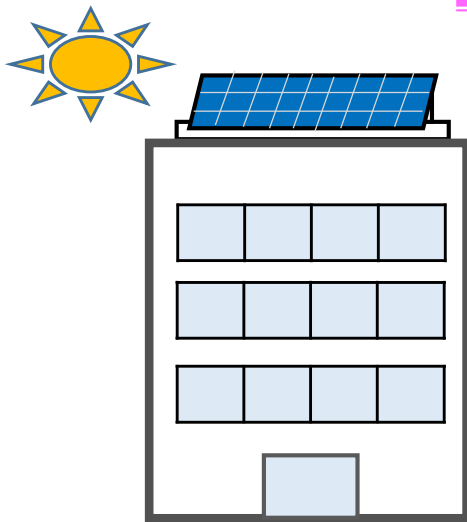


＜事業者の皆様へ＞

2050年カーボンニュートラルに向けて始めましょう

自家消費型太陽光発電設備導入のメリット

- ・CO₂排出量の削減による地球環境への貢献!
- ・電気料金の削減や電気料金上昇リスクの低減!
- ・自立運転機能を持たせることで停電時でも電気を使うことができます!



脱炭素経営の推進の一步に!!

災害時の電源確保に!!

最大200万円

1. 補助事業の要件など

補助対象設備	自家消費型太陽光発電設備
補助単価や補助率	太陽光発電設備に係る公称最大出力(定格出力)の合計値のkW数(※)×5万円(上限200万円)
主な補助の要件	・FIT/FIPの認定は取得しないこと。 ・本事業により導入する太陽光発電設備で発電する電気量のうち、 <u>50%以上を自家消費</u> すること。

※太陽光発電設備の公称最大出力の合計値とは「太陽電池モジュールの公称最大出力の合計値」と「パワーコンディショナーの定格出力の合計値」のいずれか低い方の値をいい、小数点以下を切り捨てます。

2. 補助の概要

○補助対象者

- ・県内に本社を有する中小事業者等
- ・県内に主たる事務所を有するその他の法人(社会福祉法人、医療法人等)
- ・県内に住所を有する個人事業者

○申請受付期間 令和8年5月25日(月)から8月31日(月)まで(17時必着)

○主な申請の流れは次のとおり。

- ①交付申請書を提出(先着順) ※工事の着工は、県からの交付決定があった日以降に行ってください。
- ②工事完了後、実績報告書・請求書を提出 ※提出は令和9年2月1日(月)必着です。
- ③県で額を確定後、振込

○詳細は、香川県ホームページに掲載している要綱・要領等をご確認ください。

【問い合わせ先】 香川県 環境森林部 環境政策課 カーボンニュートラル推進室 再エネ・GX推進グループ
TEL:087-832-3215(直通) / Mail:kankyoseisaku@pref.kagawa.lg.jp