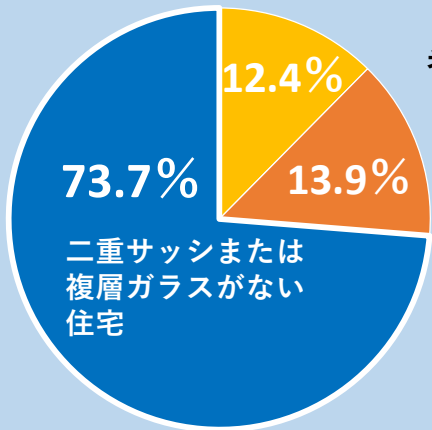
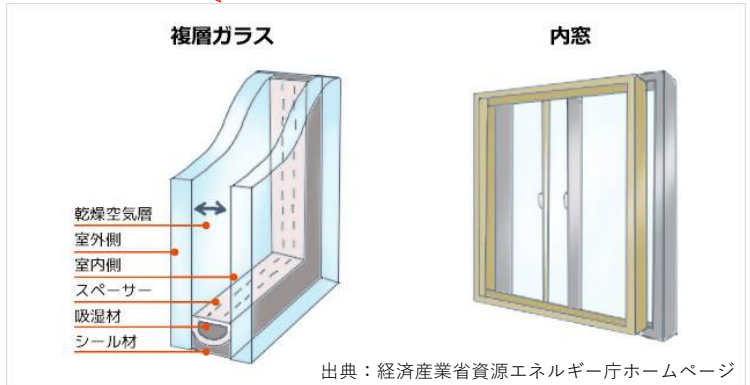
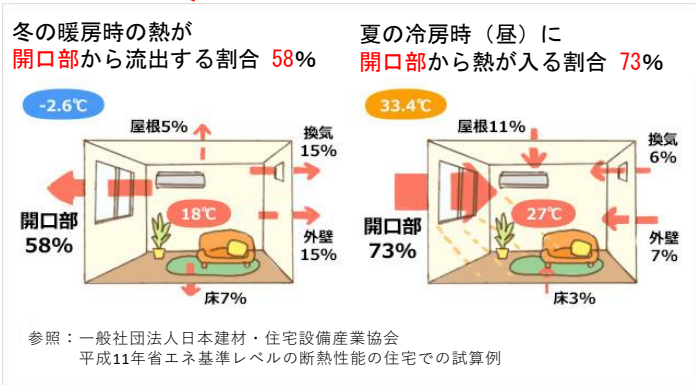


断熱改修しませんか？

香川県では、断熱改修（窓・玄関ドアの改修）に対する補助を実施しています！

熱の出入りが大きい開口部の改修を！

内窓設置や外窓交換で性能UP！



香川県の住宅の約7割には、断熱窓がありません！！

令和5年住宅・土地統計調査（総務省統計局）の結果によると、香川県の住宅の断熱窓の設置率は、26.3%になっています。これは、全国平均を下回る数値です。断熱窓の設置には多くのメリットがあります。開口部の断熱改修を実施して、居住環境をよりよいものにしましょう！

- すべての窓に二重サッシまたは複層ガラスがある住宅
- 一部の窓に二重サッシまたは複層ガラスがある住宅

健康

ヒートショックの防止

浴室や脱衣室で、リビングとの温度差を感じることはありませんか？
急激な温度変化は、脳卒中や心筋梗塞などを引き起こすことがあります。
断熱改修をすることで、家中の温度差がなくなり、ヒートショックを防止して健康に過ごすことができます。



夏は涼しく冬は暖かい

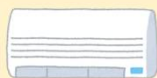
快適

家の中にいても、暑くて・寒くて過ごしにくいと感じることはありませんか？
香川県の家は全国で最も寒いという調査結果もあります。
断熱改修をすることで、外気の影響を抑え、季節を問わず快適に過ごすことができます。



省エネ

光熱費やCO2排出量の削減



光熱費の高騰に悩まされていませんか？
断熱改修をすることで、冷暖房効率が向上し、光熱費を抑制することができます。さらに、二酸化炭素排出量の削減にもつながります。



騒音や結露の対策

環境改善

外の騒音や、窓の結露に悩まされていませんか？
断熱改修をすることで、遮音性が高まります。また、結露が発生しにくくなり、カビやダニの発生を抑制することができます。



【全体改修した場合】

○自己負担額の試算

香川スマートハウス
促進事業補助金の
交付要件を満たせば
最大**20万円**
子育て世帯等は
さらに**5万円**プラス

自己負担は
これだけ！

国の補助金
約40万円

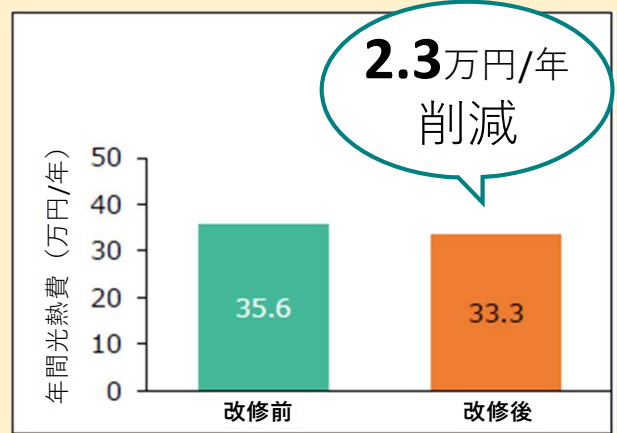
県の補助金
20～25万円

約**55万円**

(さらに市町の補助金が
受けられる場合あり)

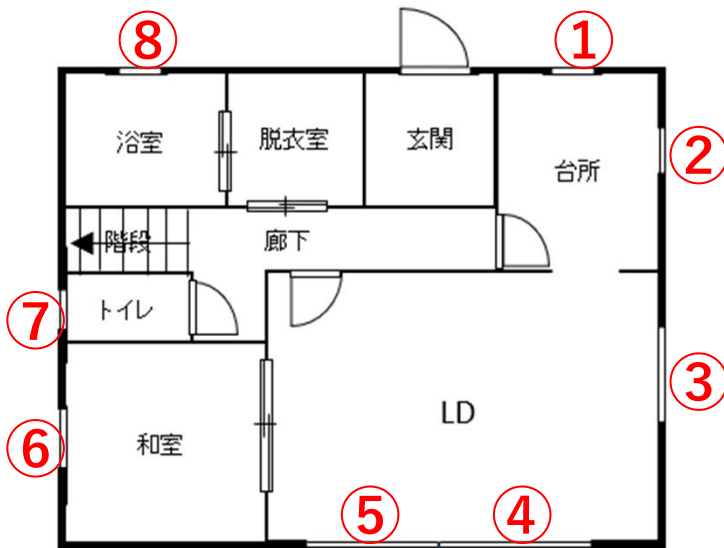
改修費総額約115万円の場合

全ての窓（11窓：図内①～⑪）をグレードSに断熱改修すると、年間**2.3万円**程度の光熱費の削減が見込まれます。

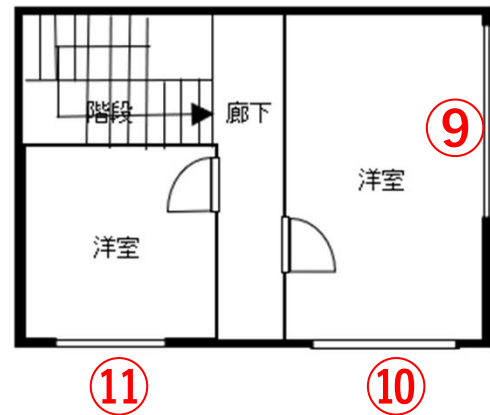


参照：先進的窓リノベ2026情報ステーション

【1階】



【2階】



令和8年度から部分改修も補助対象となります！！

【部分改修した場合】

○自己負担額の試算

香川スマートハウス
促進事業補助金の
交付要件を満たせば
最大**5万円**

自己負担は
これだけ！

国の補助金
約20万円

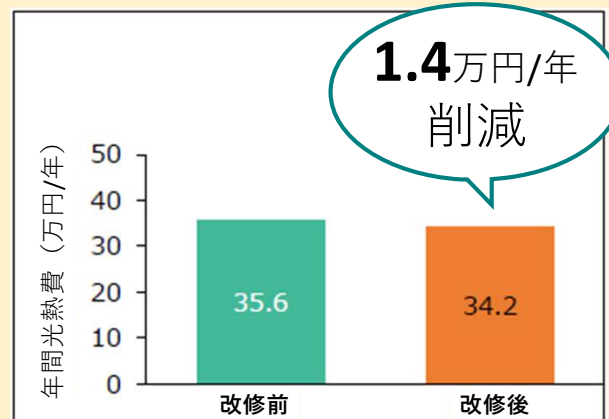
県の補助金5万円

約**30万円**

(さらに市町の補助金が
受けられる場合あり)

改修費総額約55万円の場合

LDKの窓（5窓：図内①～⑤）をグレードSに断熱改修すると、年間**1.4万円**程度の光熱費の削減が見込まれます。



参照：先進的窓リノベ2026情報ステーション

【問い合わせ先】

香川県 環境森林部 環境政策課 / カーボンニュートラル推進室 温暖化対策グループ
TEL：087-832-3851（直通） / Mail：kankyoseisaku@pref.kagawa.lg.jp