

## 感染症情報

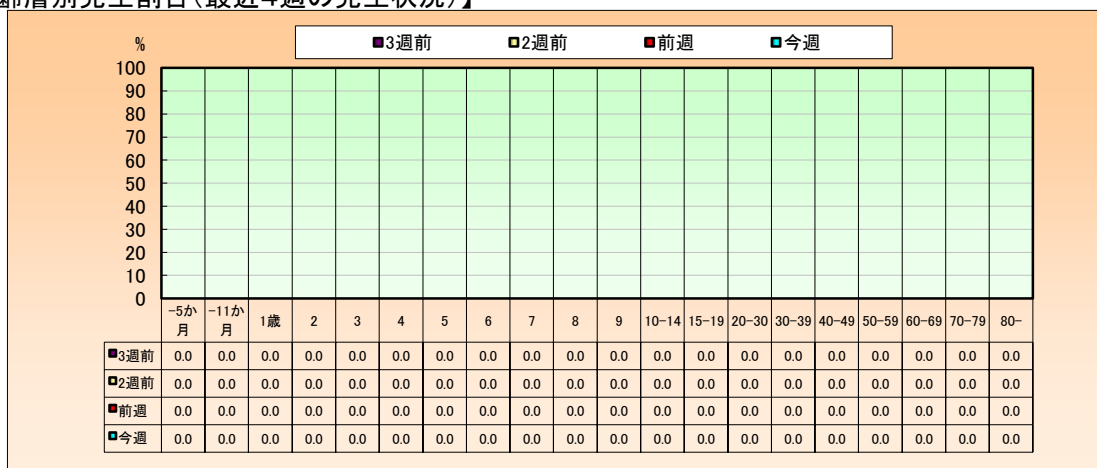
### 細菌性髄膜炎(Hib、髄膜炎菌、肺炎球菌原因を除く)

《令和8年 第6週:2月2日～2月8日》

#### 【保健所別定点当り患者数(最近4週の発生状況)】



#### 【年齢層別発生割合(最近4週の発生状況)】



#### 【県内全域定点当り患者数(経過及び過去の発生状況)】

