

自分自身でできるがん対策は、予防・検診です。

**予防**…「がんを防ぐための新12か条」で生活習慣の見直しを!

**検診**…定期的ながん検診で、早期発見を!

## がんを防ぐための新12か条

1. たばこは吸わない
2. 他人のたばこの煙を避ける
3. お酒はほどほどに
4. バランスのとれた食生活を
5. 塩辛い食品は控えめに
6. 野菜や果物は不足にならないように
7. 適度に運動
8. 適切な体重維持
9. ウイルスや細菌の感染予防と治療
10. 定期的ながん検診を
11. 身体の異常に気がいたら、すぐに受診を
12. 正しいがん情報でがんを知ることから

出典:公益財団法人がん研究振興財団「がんを防ぐための新12か条」

さあ、あなたもがん検診を受けて  
早期発見を心がけましょう!

### Q.どこで受けるの?

がん検診は、勤務先や住民票のある市町で受けることができます。市町によって、予約が必要であったり、受診できる時期や場所が異なりますので、詳しくは、住民票のある市町窓口(裏面:電話番号)にお問い合わせください。

ホームページも参考に…

香川県がん対策ホームページ

検索



香川県がん検診受診率向上プロジェクト  
「ソウキくん」

<https://www.pref.kagawa.lg.jp/kenkouseisaku/yobou/cancer/kfvn.html>

## 《香川県内 市町がん検診担当窓口一覧》

高松市	087-839-2363
丸亀市	0877-24-8806
坂出市	0877-44-5006
善通寺市	0877-63-6308
観音寺市	0875-23-3964
さぬき市	0879-26-9908
東かがわ市	0879-26-1360
三豊市	0875-73-3014
土庄町	0879-62-7002
小豆島町	0879-82-7038
三木町	087-891-3303
直島町	087-892-3400
宇多津町	0877-49-8008
綾川町	087-876-2525
琴平町	0877-75-6719
多度津町	0877-33-1134
まんのう町	0877-73-0126

### プロジェクトについて

香川県がん検診受診率向上プロジェクト推進企業グループは、がん検診の重要性を普及啓発し、受診勧奨を積極的に行うことが、多くの方々ががんから守ることになるものと考え、CSR(企業の社会的責任)として香川県とともにがん検診の受診勧奨に取り組んでいます。

### 「香川県がん検診推進サポーター」活動中!

本プロジェクトでは、参画企業の社員等を対象に県指定の研修を実施し、その修了者を、香川県が「香川県がん検診推進サポーター」として正式に認定しています。研修を通じてがんに関する正しい知識を習得したサポーターは、職場や地域において、普及啓発や受診勧奨といった「がん検診の大切さを伝える」活動に積極的に取り組んでいます。



香川県がん検診受診率向上プロジェクト

——— 守りたい 君がいるから 行ってきます ———

..... プロジェクトに関するお問い合わせ .....

香川県健康福祉部健康政策課  
企画・がん対策グループ

TEL.087-832-3261

香川県がん検診受診率向上プロジェクト  
推進企業グループ事務局  
東京海上日動火災保険(株)高松支店

TEL.087-822-6001

あなたがいない未来を、  
家族は選べない



# がん検診へいこう。

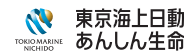
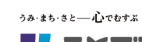
家族のために、あなた自身のために。



香川県がん検診受診率向上プロジェクト  
——— 守りたい 君がいるから 行ってきます ———

かがやけけん、かがわけん。  
香川県

— 2026 香川県がん検診受診率向上プロジェクト推進企業グループ —



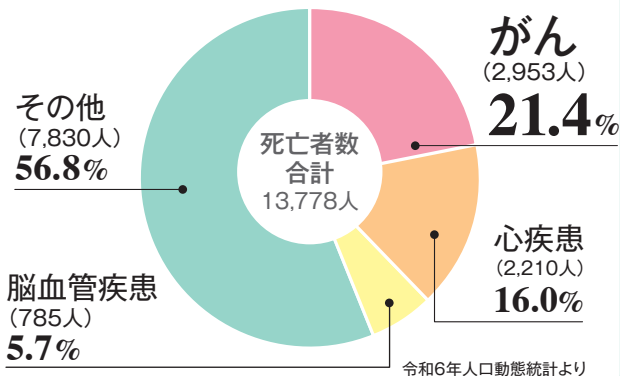
三井住友海上あいおい生命

## 香川県のがんの死亡

香川県ではどのくらいの方ががんで亡くなっているの？

香川県の令和6年における、がんによる死亡者数は2,953人で、全死亡者数の21.4%を占めています。

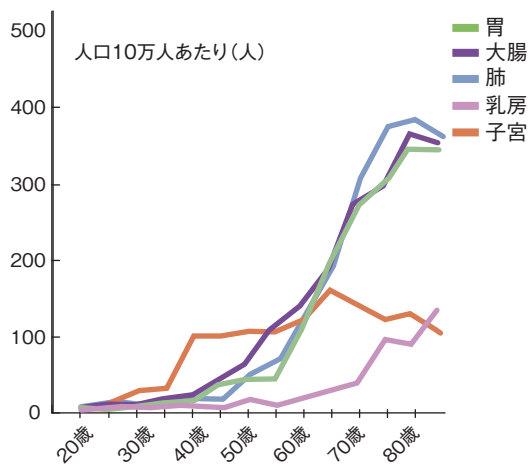
三大生活習慣病による死亡者数



## 香川県のがんの罹患

何歳からがんになるの？

肺がん・胃がん・大腸がんは40歳代から、かかっている人が増えています。女性では、子宮頸がんが20歳代から、かかる人がみられ、乳がんは特に40歳代で急増しています。



## 香川県がん検診受診率向上プロジェクト

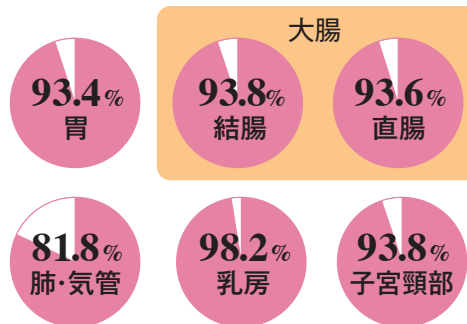
——— 守りたい 君がいるから 行ってきます ———

### がんは、治せる時代です

医療の進歩と検診での早期発見でがんは治せる病気に！

早期でがんが発見された方の5年後の生存率

がんの5年純生存率(がんの進行度が「限局」の場合)

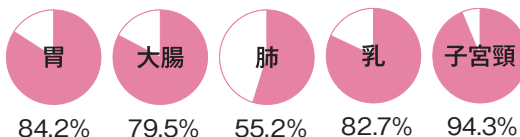


### がん検診で早期発見！

検診で早期発見の確率が高くなります。

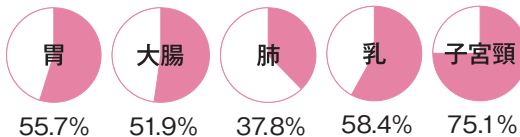
見つかったがんの進行度が「限局」までの割合

がん検診・健康診断・人間ドック



⋈⋈ 早期発見率UP! ⋈⋈

検診以外



全国がん登録2021 香川県データより

## 死亡率を減少させる効果があると認められたがん検診

検診方法は市町や職場により異なります。詳しくは、お住まいの市町やお勤め先へお問い合わせください。

### 胃がん検診

#### ■胃部エックス線検査または胃内視鏡検査

##### 胃部エックス線検査

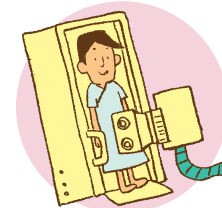
バリウム(造影剤)と発泡剤(胃を膨らませる薬)を飲みエックス線で胃の形や粘膜を撮影します。

原則50歳以上  
原則2年に1回

※市町によって胃部エックス線検査を40歳以上、年1回受けられる場合もあります。

##### 胃内視鏡検査

内視鏡を口や鼻から胃の中に入れて観察します。



### 大腸がん検診

#### ■便潜血検査

40歳以上  
年1回

便の中の血液を調べ、大腸内の出血の有無を調べます。

### 肺がん検診

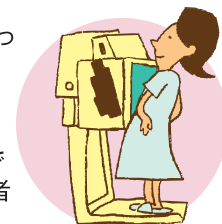
#### ■胸部エックス線検査

肺全体をエックス線で撮影する検査です。

40歳以上  
年1回

#### ■喀痰細胞診

痰にがん細胞が混ざっていないか調べます。  
※原則として50歳以上で喫煙指数(1日本数×年数)600以上であることが判明した者に実施。



### 乳がん検診

#### ■マンモグラフィ

40歳以上  
女性  
2年に1回

乳房を装置ではさみ、圧迫してエックス線撮影します。



### 子宮頸がん検診

#### ■細胞診

20歳以上  
女性  
2年に1回

子宮頸部の細胞を採取し、顕微鏡で診断します。