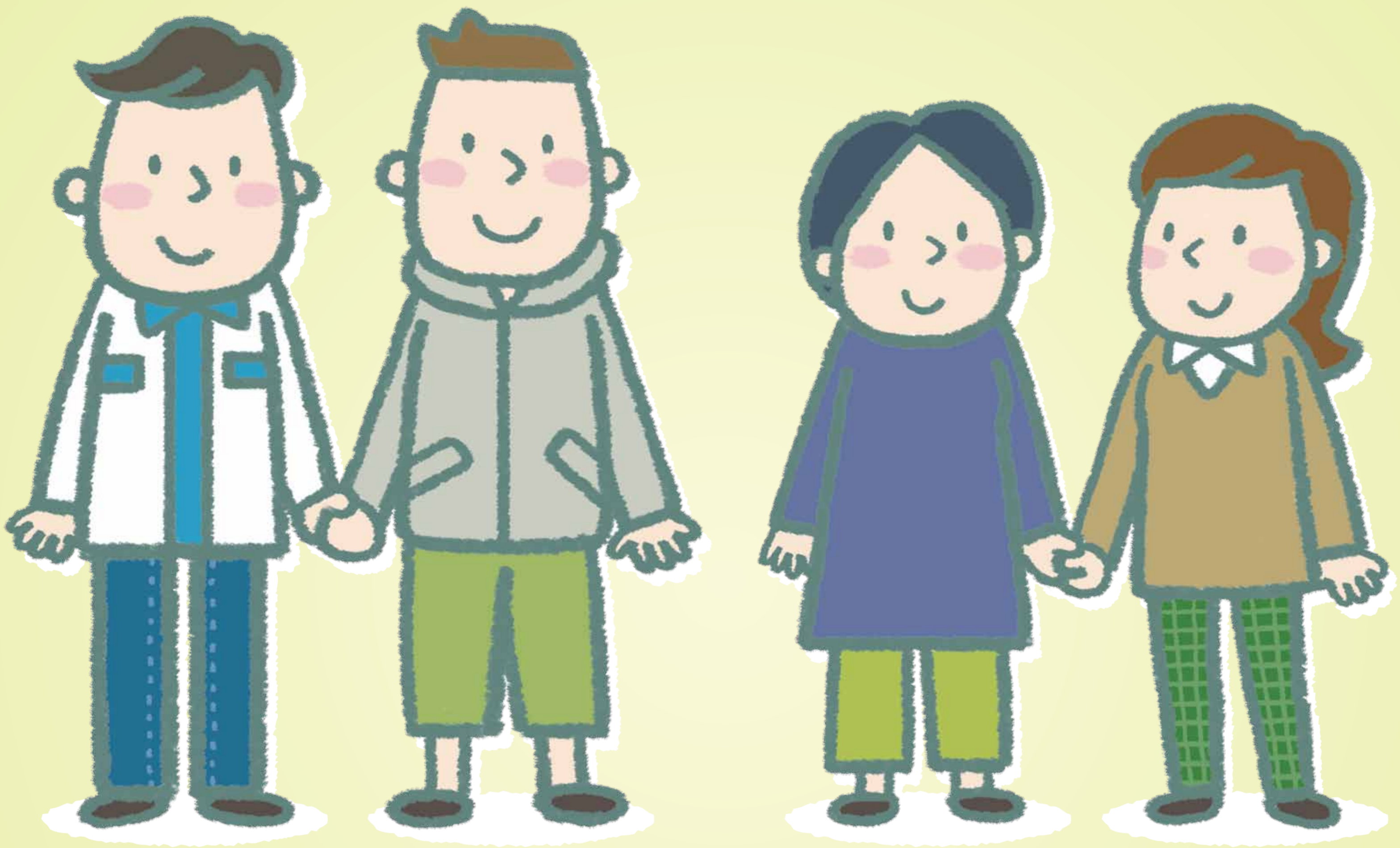


「僕の彼氏、私の彼女」 ～レズビアンとゲイ～



私たちの社会では、異性を好きになることが、「あたりまえ」「普通」だと思っ
ていませんか。でも実際には、自分と同じ性別の人を好きになる人（同性愛者）も
います。

Q 好きになる性（性的指向） Q

L G B T

Lesbian レズビアン = 同性を好きになる女性

Gay ゲイ = 同性を好きになる男性

