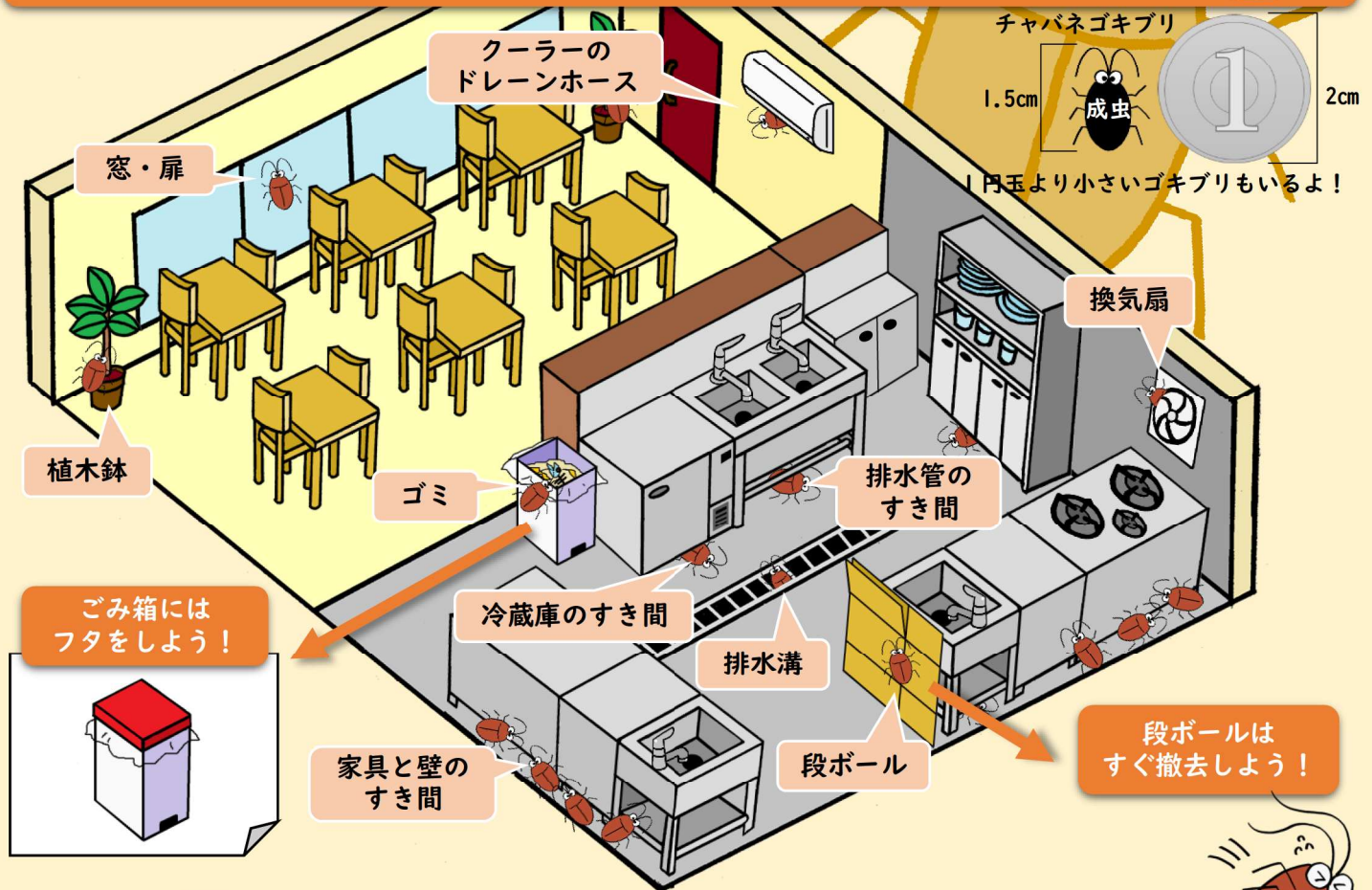


# ゴキブリを撃退!

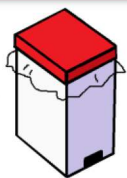
## ～効果的なゴキブリ対策～

ゴキブリは 暗い・せまい・温かい が好き♡

こんな所に  
ゴキブリは  
いるよ!



ゴミ箱には  
フタをしよう!



家具と壁の  
すき間

段ボールは  
すぐ撤去しよう!

ステップ  
1

### ゴキブリの侵入を防止しよう!

**クーラーのドレンホース**

↓

水切りネットでもOK!

ドレンホースにカバーをする。

**シンク下**

↓

すき間パテですき間を埋める。

**入れない!**

調理中は窓・出入口を閉める。

**フタ**

排水溝

作業終了後は排水溝にフタをする。

換気扇は常に回しておくか、換気扇にカバーをつける。

**効果UP!**

侵入口に虫ケア用品(殺虫剤)をあらかじめ噴霧

↓

侵入防止に効果的!

※待ち伏せ効果のある殺虫剤に限る。

香川県 × アース製薬株式会社 (監修)

— 香川県とアース製薬株式会社は、令和4年3月23日に包括連携協定を締結しました —

ステップ

2

## くん煙剤でゴキブリを駆除しよう！

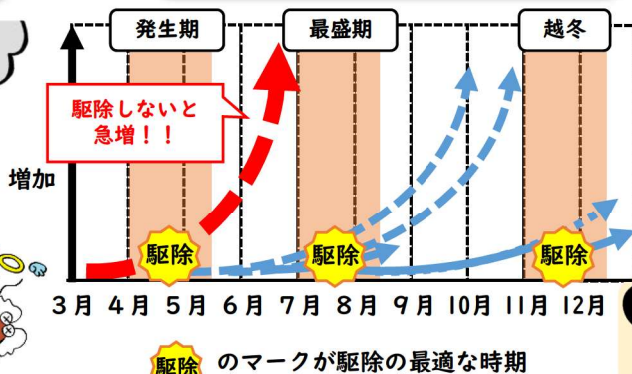
くん煙剤を使用すると、すき間に潜むゴキブリを一気に駆除することができます。 くん煙剤を使用した日を記録！

### くん煙剤の種類

水を入れると煙が出る  
「加熱蒸散式」  
がおすすめ！



### ゴキブリの増加時期と駆除時期



駆除の推奨時期	実施日
4月中旬	月 日
7月中旬	月 日
11月中旬	月 日

+ ゴキブリが多いときは…

月 日	月 日
-----	-----

ゴキブリの卵は殺虫成分が効きにくいので、卵がふ化する2～3週間後に再度使用すると効果的！

### くん煙剤を使用する際の注意点・ポイント

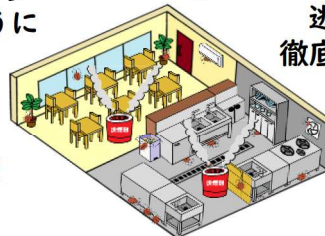


扉・窓は閉めましょう！

食器の上には新聞紙などをかぶせる



ゴキブリが煙から逃れられないようにするために引き出し・食器棚等の扉を開きましょう！

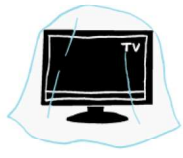


すべての部屋で同時にくん煙剤を使用すると、逃げ場がなくなり徹底駆除ができます！



植物やペットは外に出しましょう！

魚類には、くん煙剤の影響が強いため、外に出せない時は、エアポンプを止めて、水槽ごと袋で覆い、ガムテープ等で密閉しましょう。



火災報知器

次のものにはカバーをしましょう！

- ① 精密機械（パソコン・テレビ等）
- ② 金属製品（金属製の置物等）
- ③ 食品
- ④ 火災報知器・ガス漏れ警報器（薬剤の種類によって異なります）



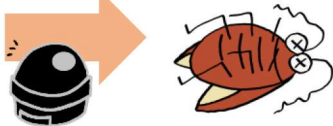
ステップ

3

## 生き残ったゴキブリを毒餌剤・捕獲器で駆除しよう！



どくじざい  
毒餌剤・捕獲器



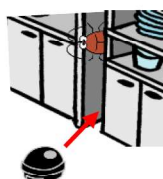
くん煙剤を使用した直後は通常時に比べてゴキブリの活動性が高まります。

どくじざい  
毒餌剤・捕獲器を使用すると、生き残ったゴキブリに効果あり！

設置した日を記録！

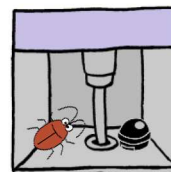
設置時期	
月 日	月 日
月 日	月 日
月 日	月 日
月 日	月 日

### どくじざい 毒餌剤・捕獲器の効果的な使用方法



効果UP!

- ① 一度にたくさん置く。  
例) 壁や家具沿い、引き出しやシンク下の中、植木鉢の横
- ② 捕獲器は月1回交換する。



注意) 薬剤を使用する際は、使用方法や使用上の注意等を守って正しく使いましょう。