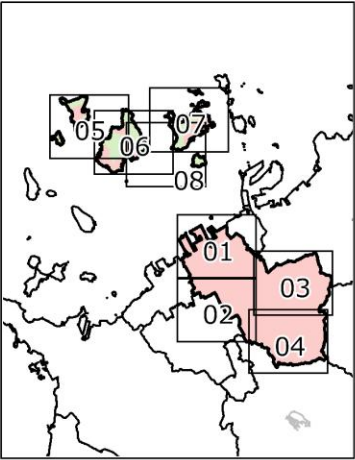
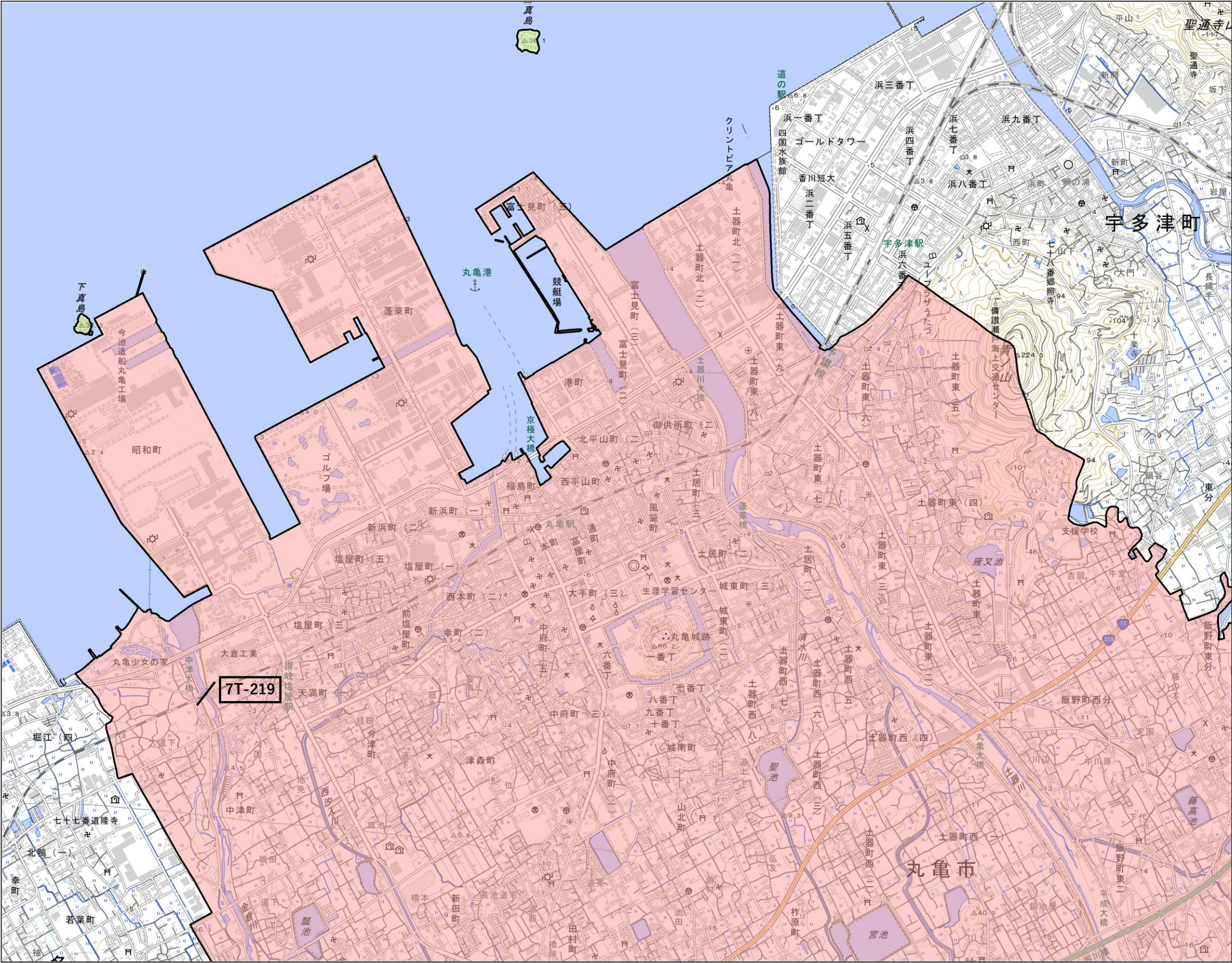


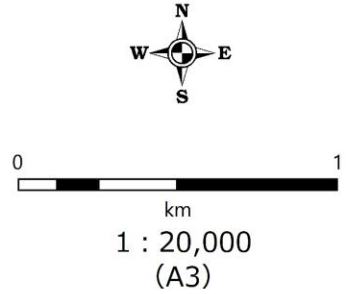
箇所名	丸亀市01	所在地	香川県丸亀市
-----	-------	-----	--------



宅地造成等工事規制区域

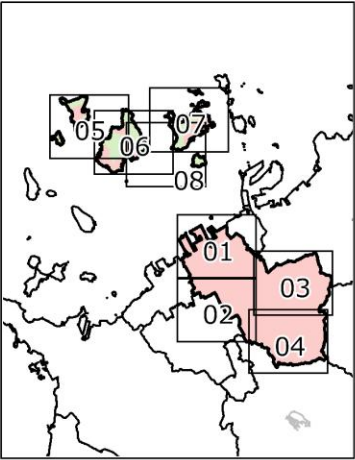
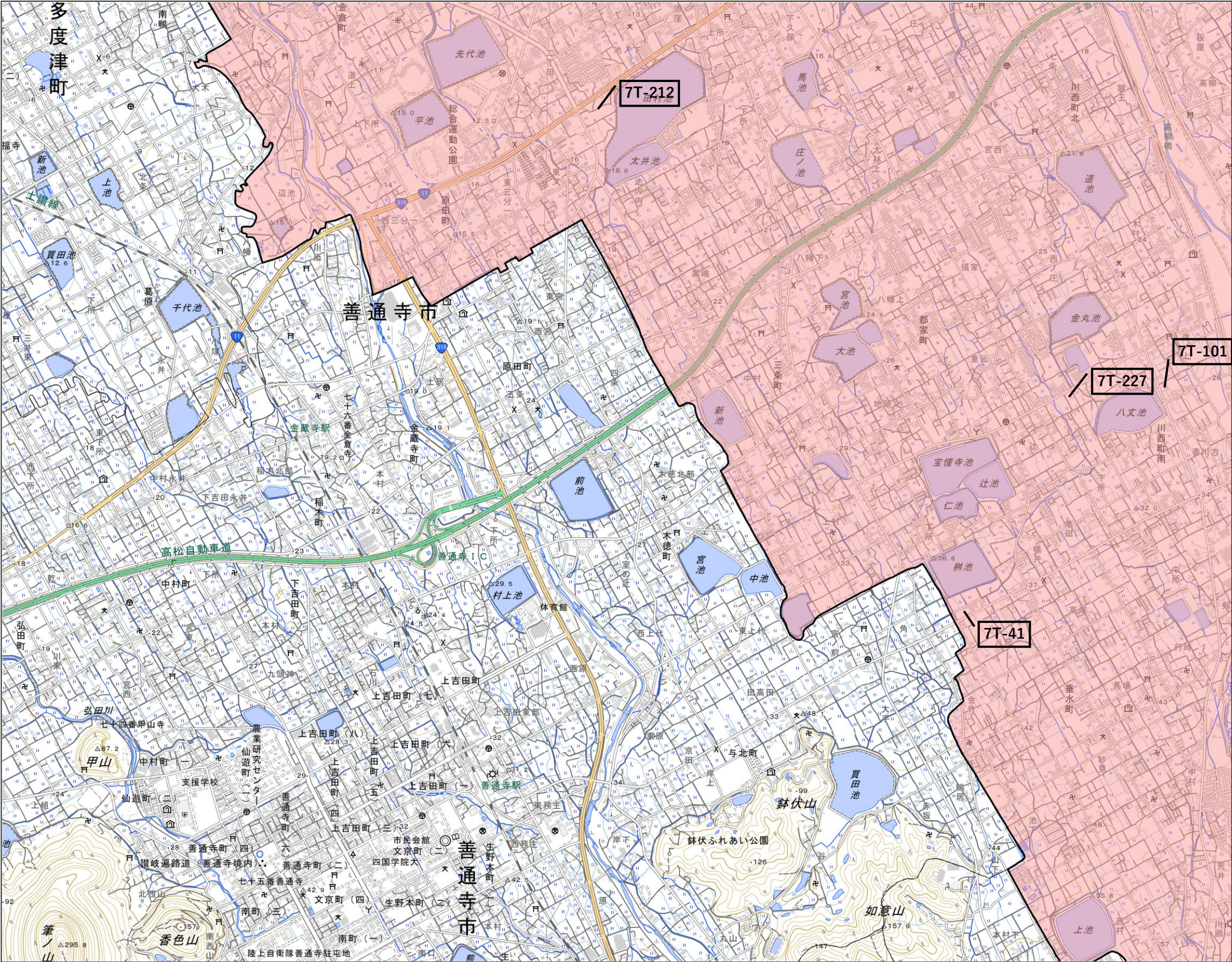
特定盛土等規制区域

市町境界



・測量法に基づく国土地理院長承認 R 6JHf 37
・本製品を複製する場合には国土地理院の長の了承を得なければならない

箇所名	丸亀市02	所在地	香川県丸亀市
-----	-------	-----	--------

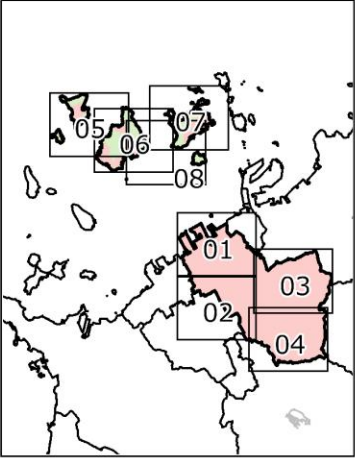
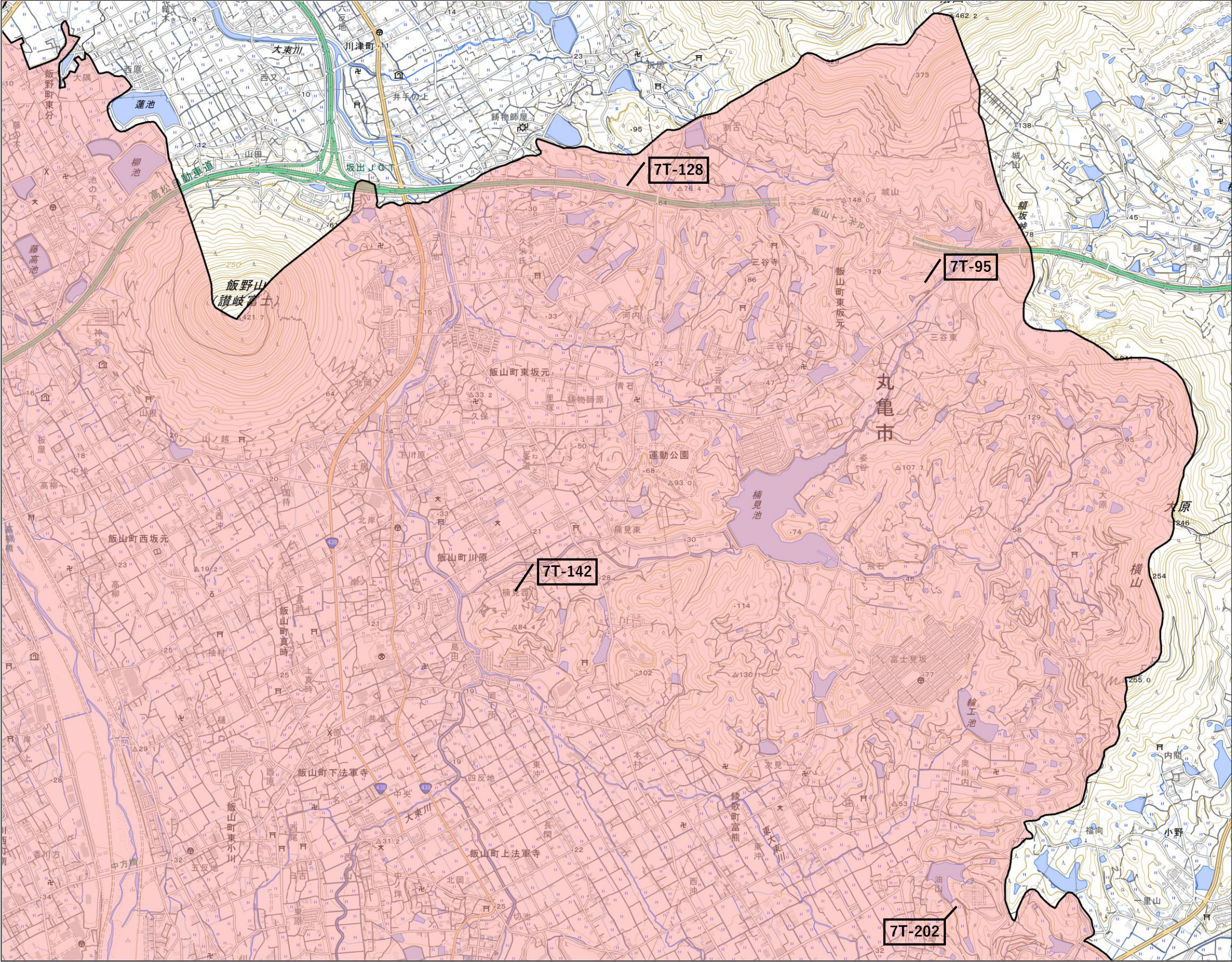


- 宅地造成等工事規制区域
- 特定盛土等規制区域
- 市町境界



・測量法に基づく国土地理院長承認 R 6JHf 37
・本製品を複製する場合には国土地理院の長の了承を得なければならない

箇所名	丸亀市03	所在地	香川県丸亀市
-----	-------	-----	--------

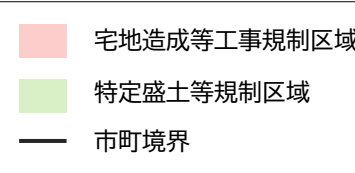
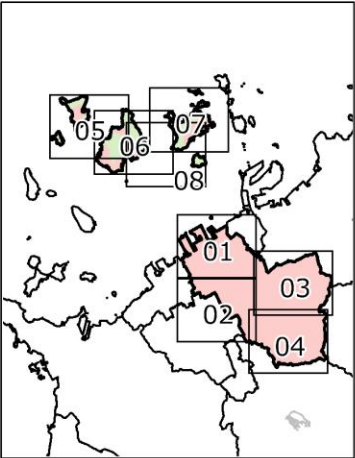
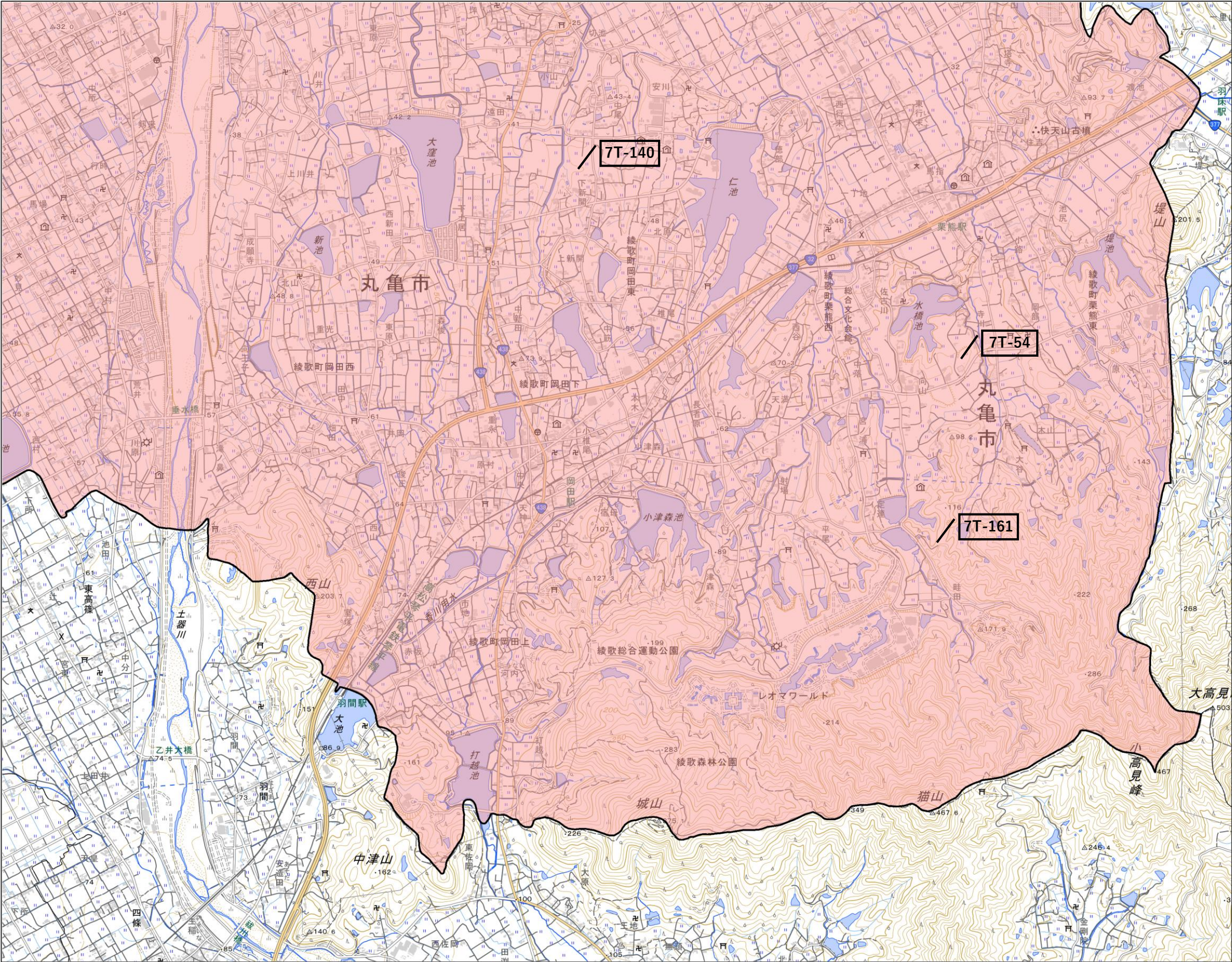


- 宅地造成等工事規制区域
- 特定盛土等規制区域
- 市町境界

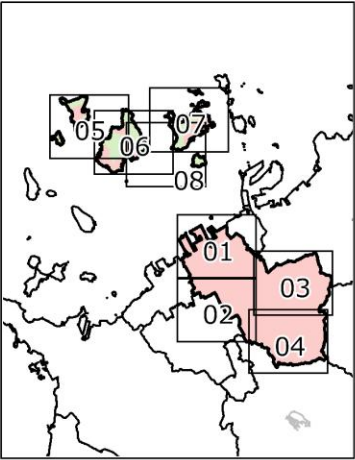
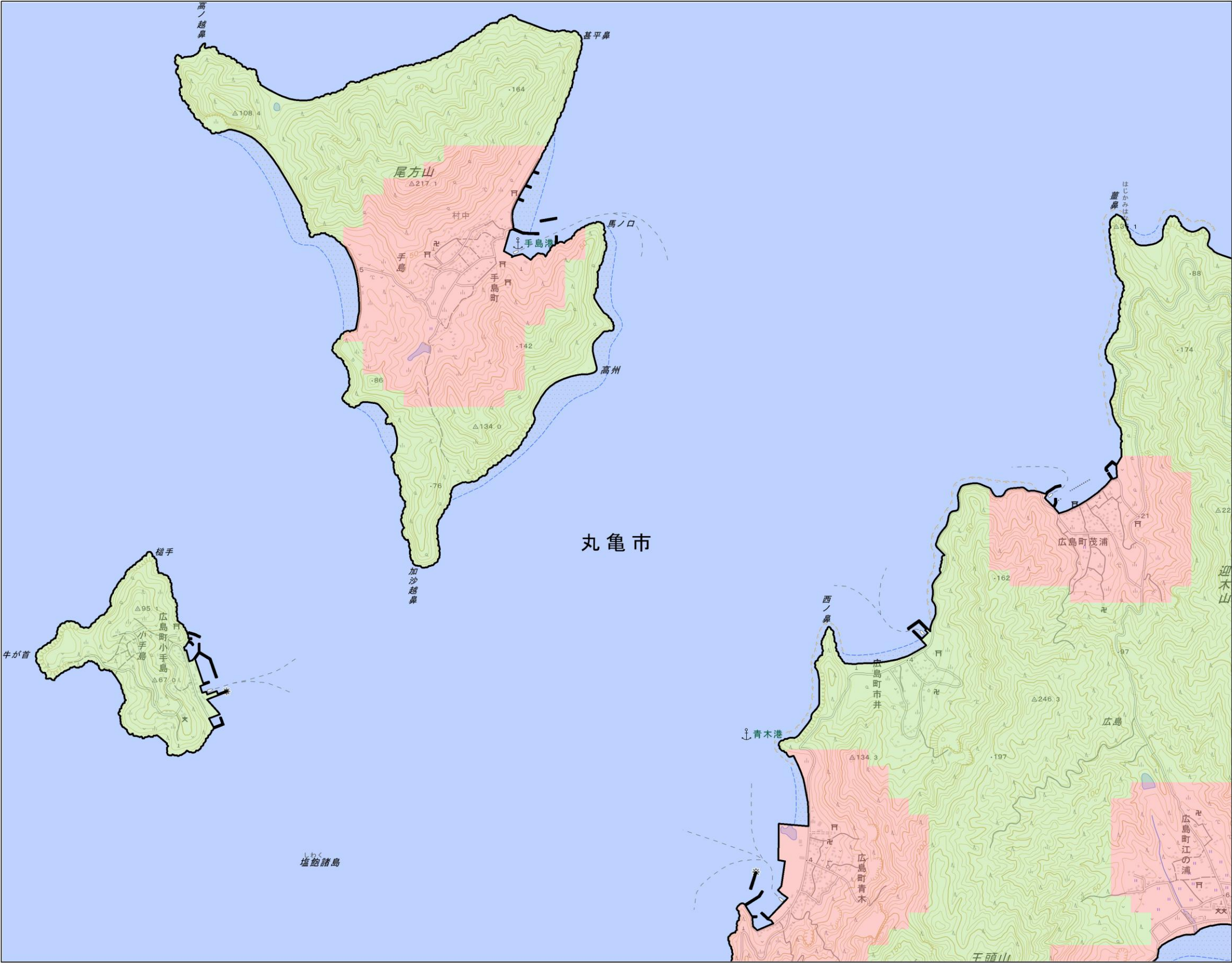


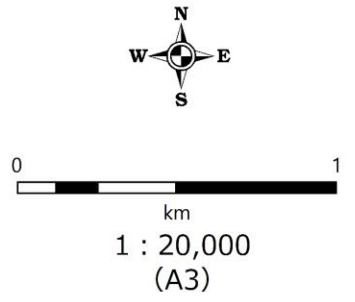
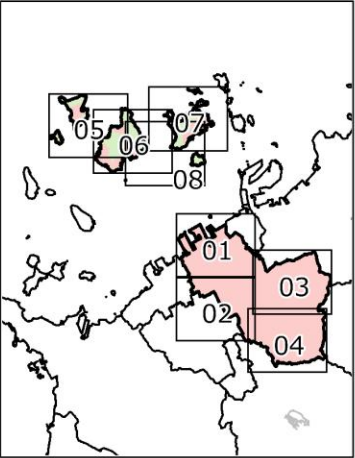
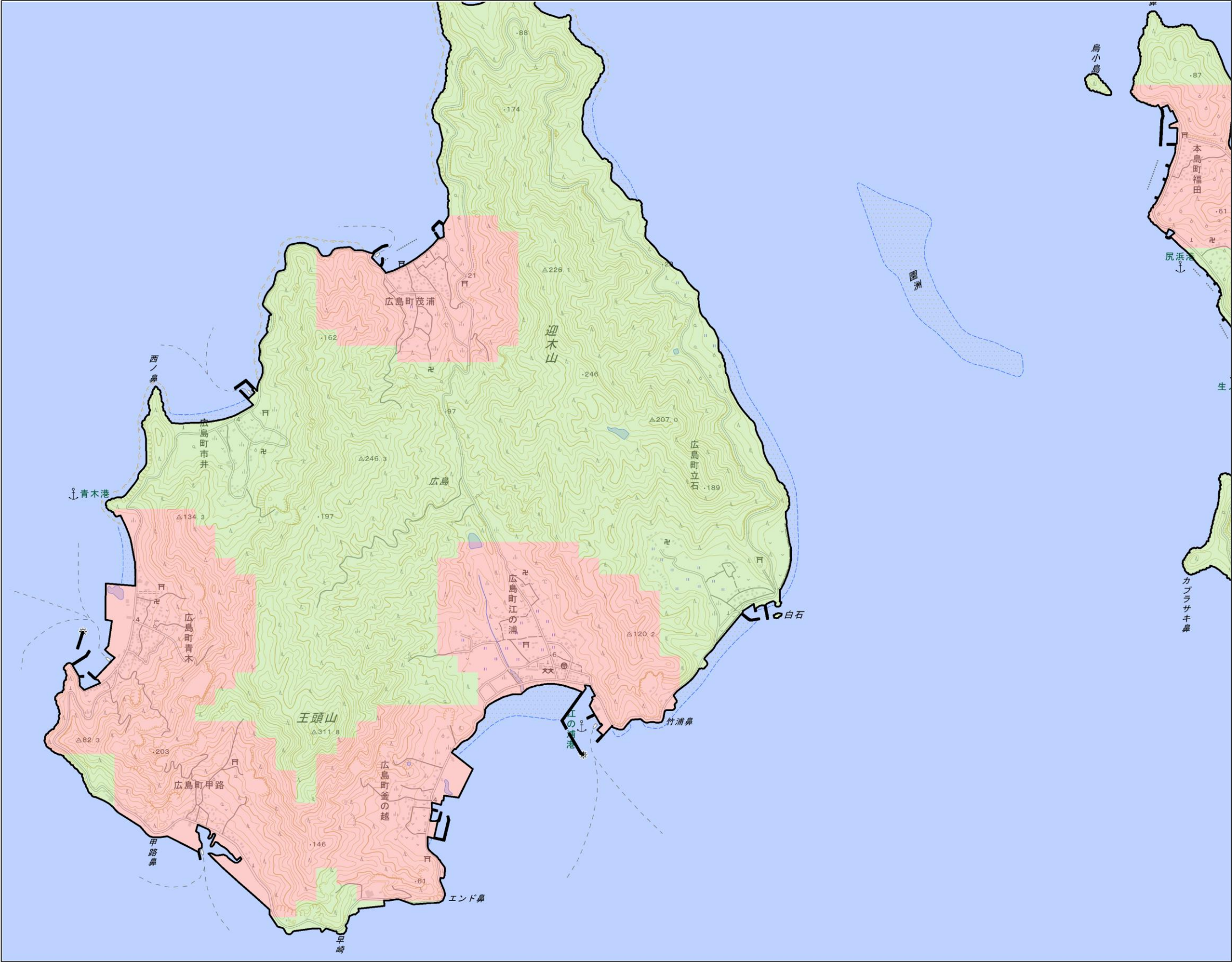
・測量法に基づく国土地理院長承認 R 6JHf 37
・本製品を複製する場合には国土地理院の長の了承を得なければならない

箇所名	丸亀市04	所在地	香川県丸亀市
-----	-------	-----	--------

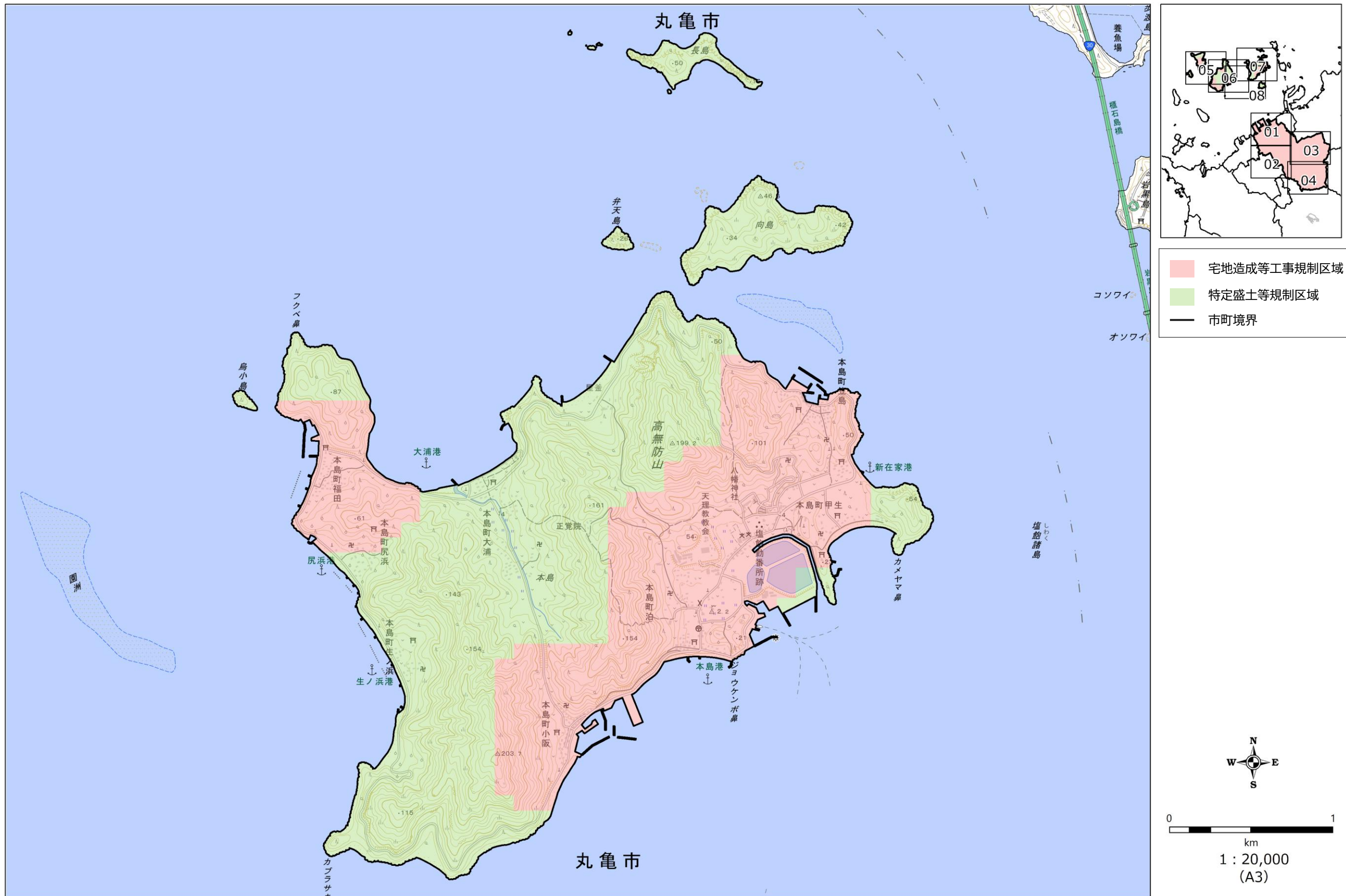


・測量法に基づく国土地理院長承認 R 6JHf 37
・本製品を複製する場合には国土地理院の長の了承を得なければならない

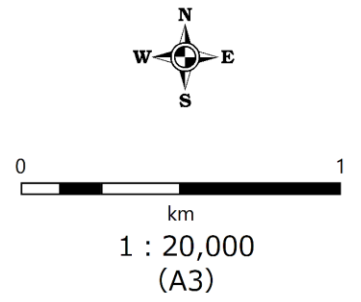
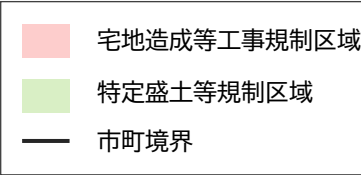




箇所名	丸亀市07	所在地	香川県丸亀市
-----	-------	-----	--------



- ・ 測量法に基づく国土地理院長承認 R 6JHf 37
- ・ 本製品を複製する場合には国土地理院の長の了承を得なければならない



- ・ 測量法に基づく国土地理院長承認 R 6JHf 37
- ・ 本製品を複製する場合には国土地理院の長の了承を得なければならない