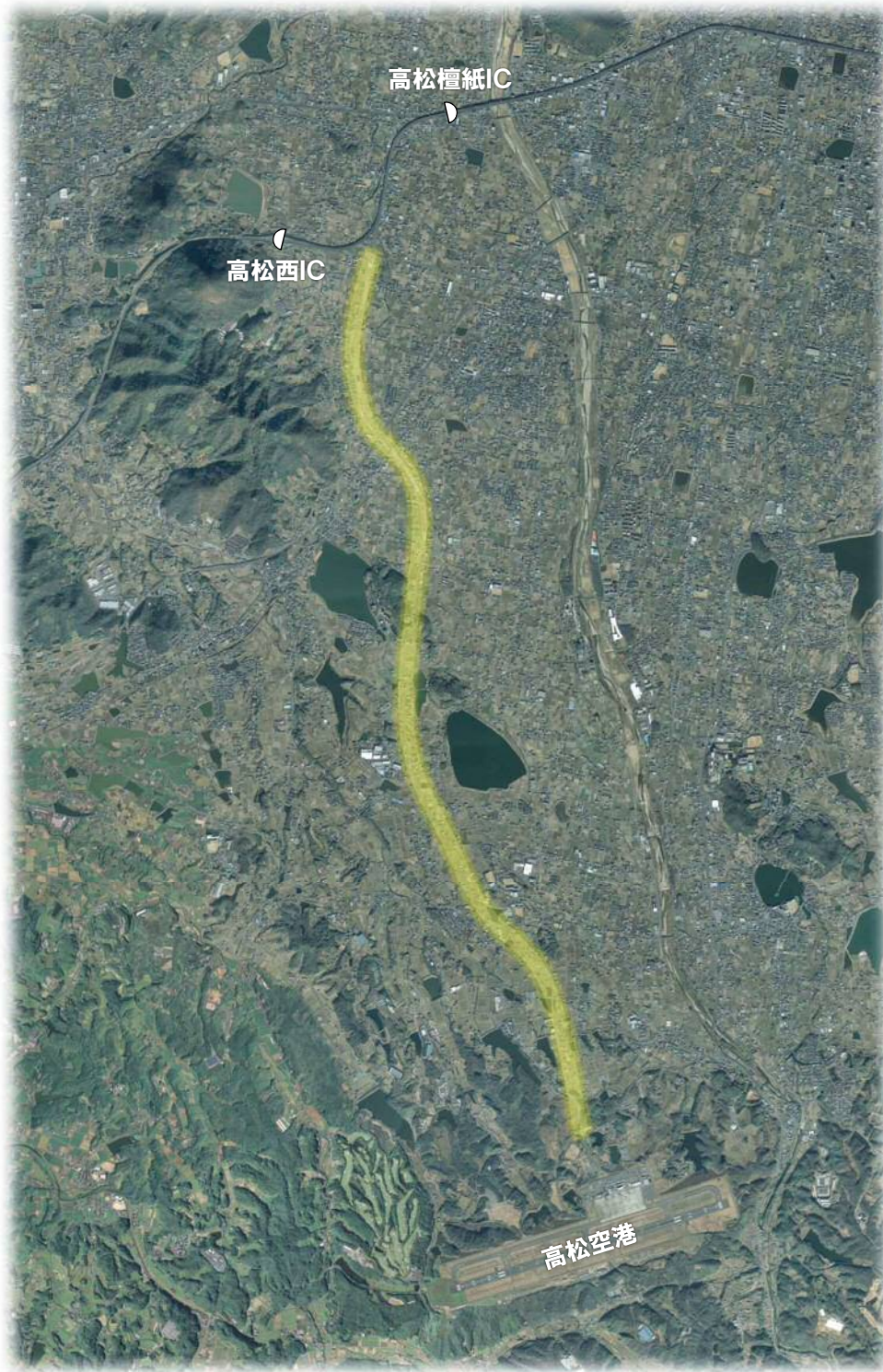


# 空港連絡道路



かがやくけん、かがわけん。



## ■ 空港連絡道路の整備について

空港連絡道路は、高速交通体系の整備効果を生かし、高松西ICと高松空港のアクセス向上や、空港の拠点性を高めるとともに、高松市街地の交通が分散することによる交通の円滑化や、四国唯一の内陸空港である高松空港への災害時ネットワークの代替性・多重性の確保を図るための重要な道路です。

中間工区（高松西IC～県道岡本香川線）については、平成11年度から整備を進め、平成23年3月に側道部分の全線供用を開始し、平成30年3月4日に、国道32号、県道高松琴平線及びことでん琴平線を跨ぐ西山崎高架橋を含む高架区間の供用を開始しました。

香南工区（県道岡本香川線～県道高松空港線）については、平成29年12月に都市計画決定の告示を行い、平成30年度に事業採択されたことから整備に着手します。



中間工区 高架区間の開通（平成30年3月4日）

## ■ 事業の流れ

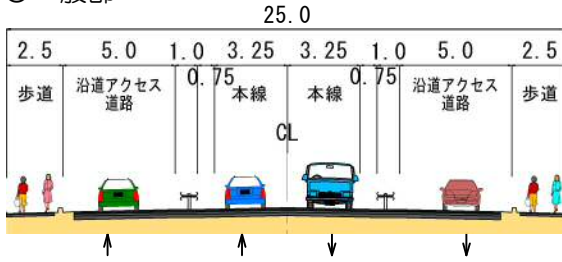




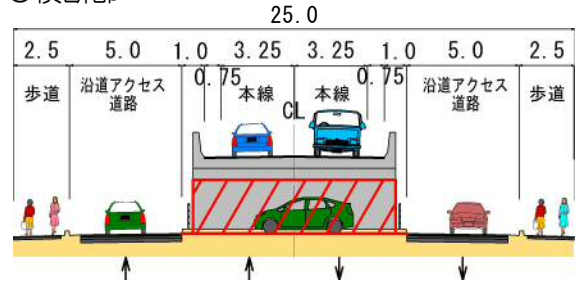
## ■標準横断面図 (単位：m)

【平面部 (県道岡本香川線～県道三木綾川線)】

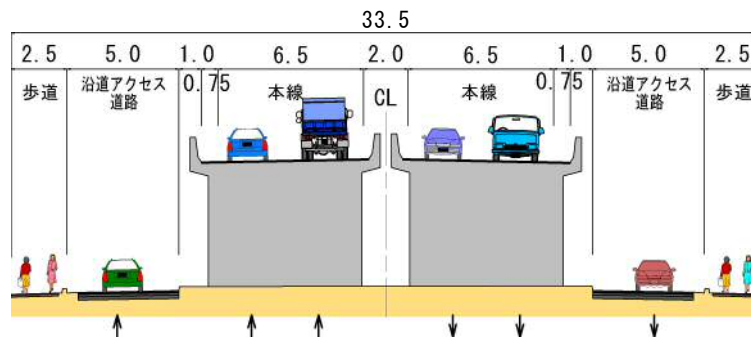
○一般部



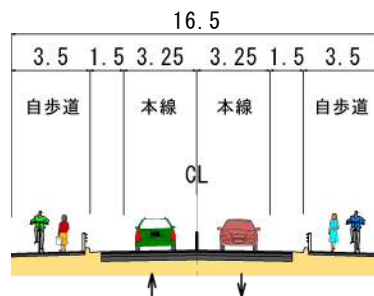
○横断部



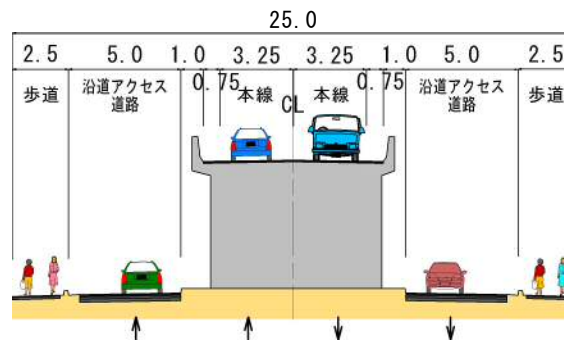
【高架部 (県道岡本香川線交差区間)】



【平面部 (県道三木綾川線～県道高松空港線)】



【高架部 (県道三木綾川線交差区間)】



●お問い合わせは

香川県土木部道路課	建設・維持グループ	TEL087-832-3525
		FAX087-806-0219
香川県高松土木事務所	道路第一課	TEL087-889-8906
		FAX087-806-8946