

■ 事後評価(社会資本総合整備計画)

坂出市における港の安全性の向上
(防災・安全)

計画の名称	1 坂出市における港の安全性の向上 (防災・安全)		
計画の期間	令和2年度 ~ 令和6年度 (5年間)	交付対象	坂出市
計画の目標	・ 港湾施設の改良を実施し、施設の安全性を向上させる。		

1. 事業効果の発現状況 : 一定の効果があった

・ 既存港湾施設を改良することにより、安全に利用できるようになった。

計画の成果目標 (定量的指標)

・ 改良工事によって、安全に利用することのできる施設割合の向上

定量的指標の定義及び算定式		定量的指標の現況値及び目標値			達成率	備考						
		当初現況値 (R2当初)	中間目標値 (R4末)	最終目標値 (R6末)								
1. 改良工事の実施割合の向上 (機能確保率) = (対象施設のうち安全に利用可能な施設延長/改良が必要な全延長)	目標値:	0 %	60 %	100 %		1,890m/1,890m=100%						
	達成値:			80.3 %	80.3%	1,517m/1,890m=80.3%						
全体事業費	合計 (A+B+C)	1,626百万円	A	1,626百万円	B	百万円	C	百万円	効果促進事業費の割合 C / (A+B+C)	0.00%	進捗率 (事業費ベース)	17%
実施事業費	合計 (A+B+C)	275百万円	A	275百万円	B	百万円	C	百万円	効果促進事業費の割合 C / (A+B+C)	0.00%		

交付対象事業																		
A 1 基幹事業																		
番号	事業種別	地域種別	交付対象	直接間接	事業者	要素となる事業名(事業箇所)	事業内容・規模等	市町名	事業実施期間 (年度)						全体事業費 (百万円)	実施事業費 (百万円)	進捗率	備考
									R2	R3	R4	R5	R6					
A02-001	港湾	一般	坂出市	直接	-	林田D号岸壁 (-4.5m) の改良	延長L=120m、水深D=4.5m	坂出市						53	53	100%	完了	
A02-002	港湾	一般	坂出市	直接	-	東運河岸壁 (-4.5m) の改良	延長L=310m、水深D=4.5m	坂出市						1,371	30	2%	岸壁利用者との調整ができなかった	
A02-003	港湾	一般	坂出市	直接	-	林田A号・B号・C号岸壁の改良	A号:延長L=240m、水深D=12.0m B号:延長L=260m、水深D=7.5m C号:延長L=270m、水深D=5.5m	坂出市						111	111	100%	完了	
A02-004	港湾	一般	坂出市	直接	-	中央埠頭3号岸壁 (-6.0m) の改良	延長L=140m、水深D=6.0m	坂出市						15	15	100%	完了	
A02-005	港湾	一般	坂出市	直接	-	中央埠頭4号岸壁 (-4.5m) の改良	延長L=120m、水深D=4.5m	坂出市						42	42	100%	完了	
A02-006	港湾	一般	坂出市	直接	-	松ヶ浦岸壁 (-5.0m) の改良	延長L=160m、水深D=5.0m	坂出市						23	13	57%	予算が確保できなかった	
A02-007	港湾	一般	坂出市	直接	-	林田C号岸壁 (-5.5m) の改良	延長L=270m、水深D=5.5m	坂出市						11	11	100%		
合計												1,626	275	17%				

B 関連社会資本整備事業																		
番号	事業種別	地域種別	交付対象	直接間接	事業者	要素となる事業名(事業箇所)	事業内容・規模等	市町村名	事業実施期間 (年度)						全体事業費 (百万円)	実施事業費 (百万円)	進捗率	備考
									R2	R3	R4	R5	R6					

C 効果促進事業																		
番号	事業種別	地域種別	交付対象	直接間接	事業者	要素となる事業名(事業箇所)	事業内容・規模等	市町村名	事業実施期間 (年度)						全体事業費 (百万円)	実施事業費 (百万円)	進捗率	備考
									R2	R3	R4	R5	R6					

その他関連する事業																		
番号	事業種別	地域種別	交付対象	直接間接	事業者	要素となる事業名(事業箇所)	事業内容・規模等	市町名	事業実施期間 (年度)						全体事業費 (百万円)	実施事業費 (百万円)	進捗率	備考
									R2	R3	R4	R5	R6					
	砂防	一般	香川県	直接	-													
合計																		

要素事業の事業進捗

概ね計画通り進捗

・ 一部、予算確保が十分でなかったため進捗が遅れているところもあるが、ほぼ計画通り進捗している。

2. 今後の方針

継続

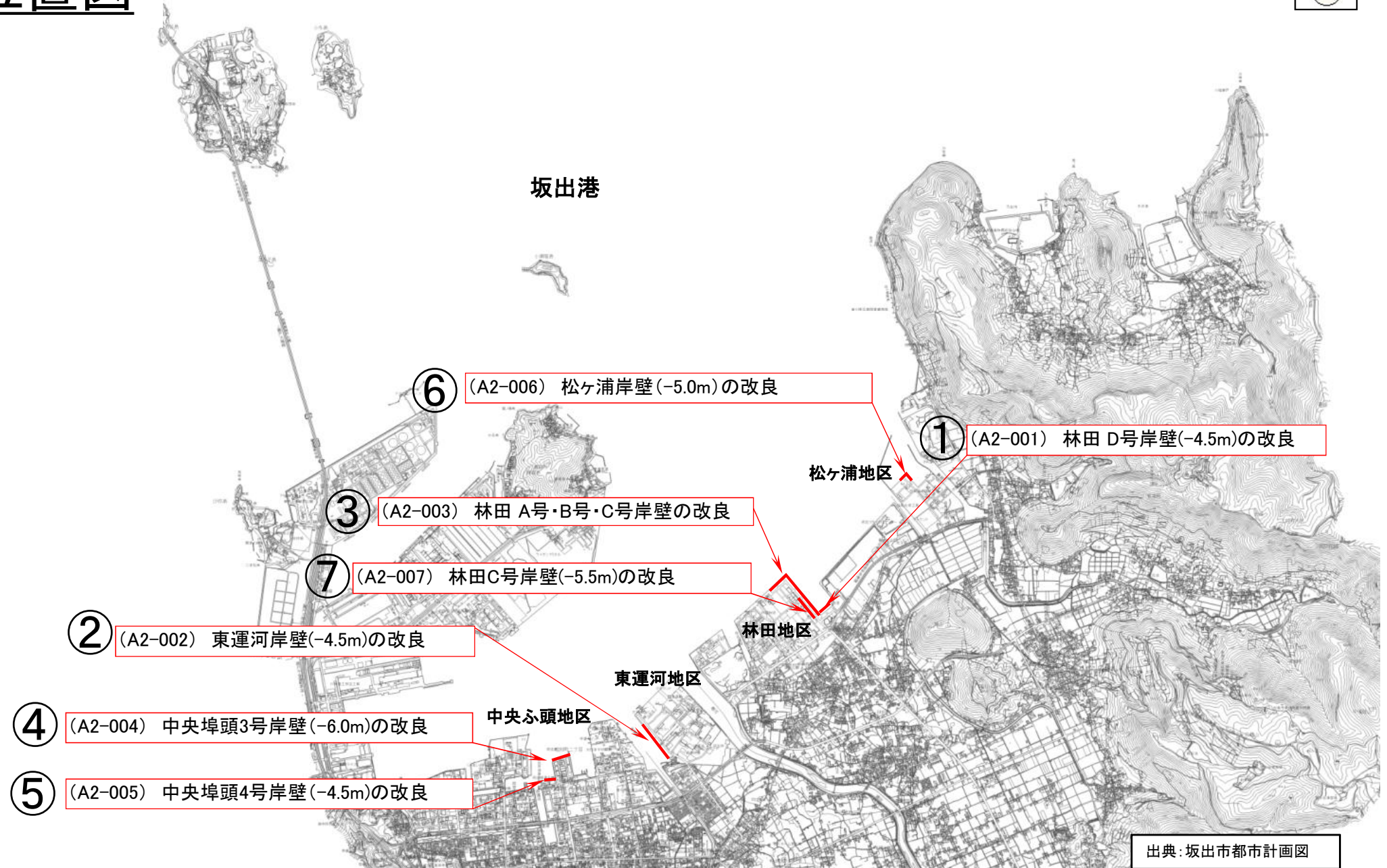
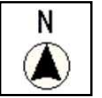
・ 港湾施設の改良について引き続き実施し、施設の計画的な維持管理及び安全確保を図る。

■ 事後評価(社会資本総合整備計画)

坂出市における港の安全性の向上
(防災・安全)

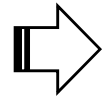
坂出市 建設経済部 港湾課

位置図



事業概要

①林田D号岸壁の改良(-4.5m) 計画120m 実施120m

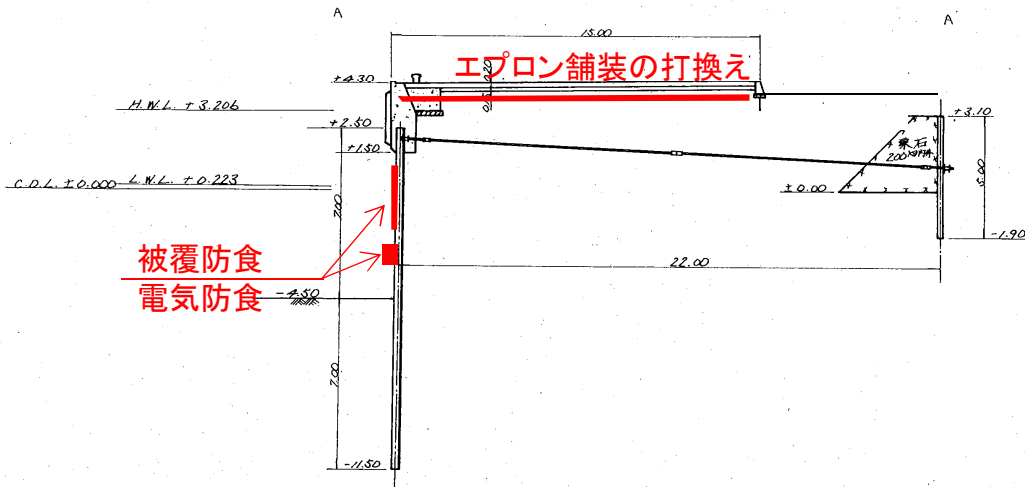


整備後



被覆防食
電気防食

標準断面図

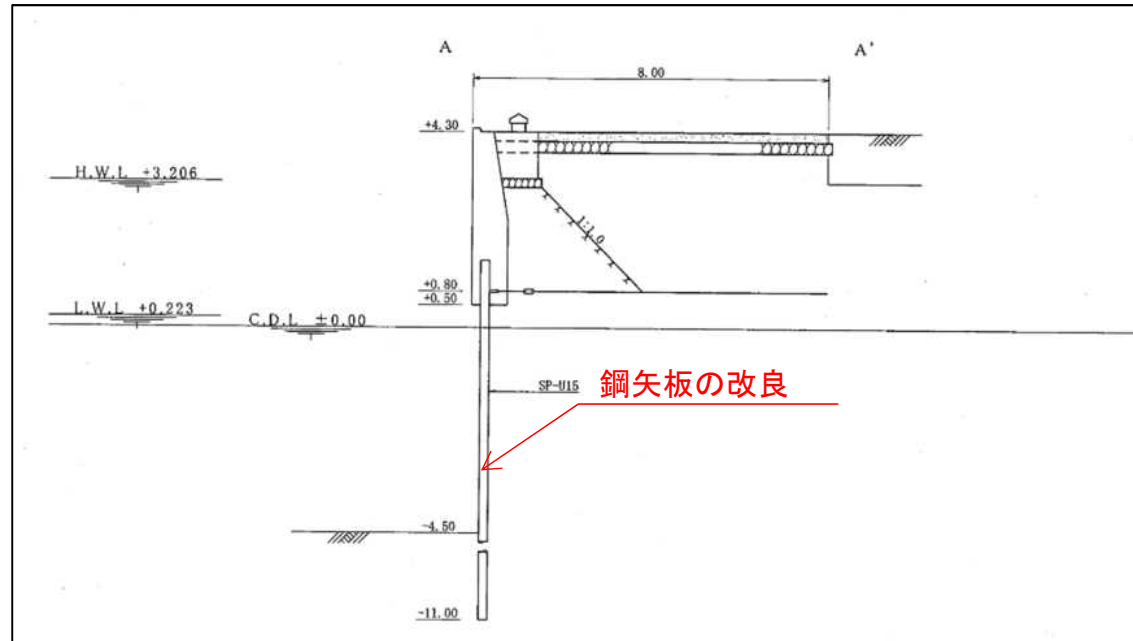


エプロン舗装
打換え

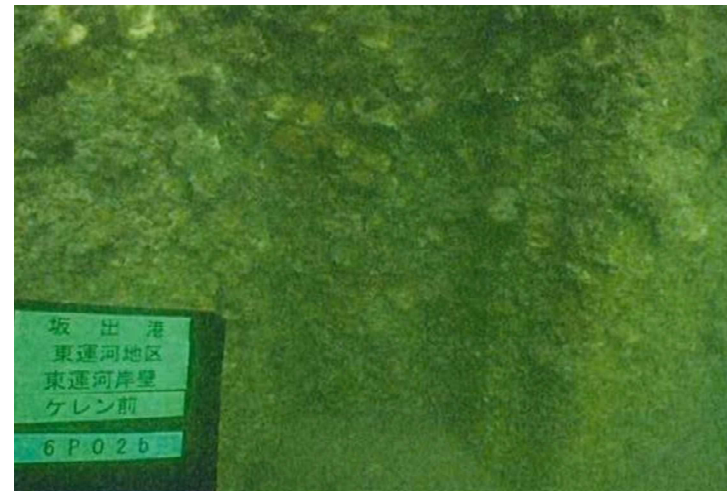
事業概要

②東運河岸壁の改良(-4.5m) 計画310m 実施7m

標準断面図



岸壁全体状況

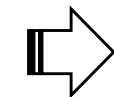
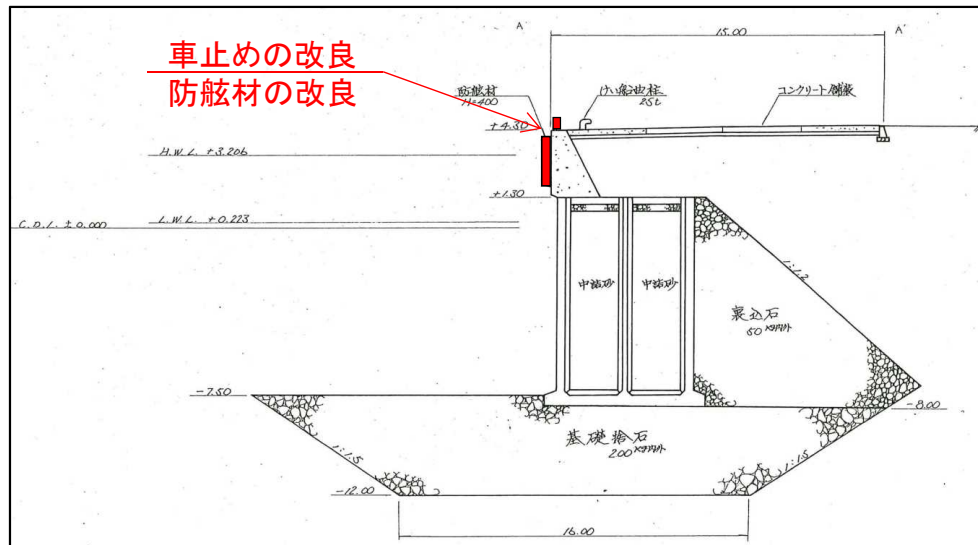


鋼矢板の腐食状況

事業概要

- ③林田A・B・C号岸壁の改良
- | | | |
|----|----------|--------|
| A号 | : 計画240m | 実施240m |
| B号 | : 計画260m | 実施260m |
| C号 | : 計画270m | 実施270m |

坂出港(林田地区)林田B号(-7.5m)岸壁 標準断面図



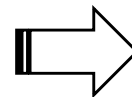
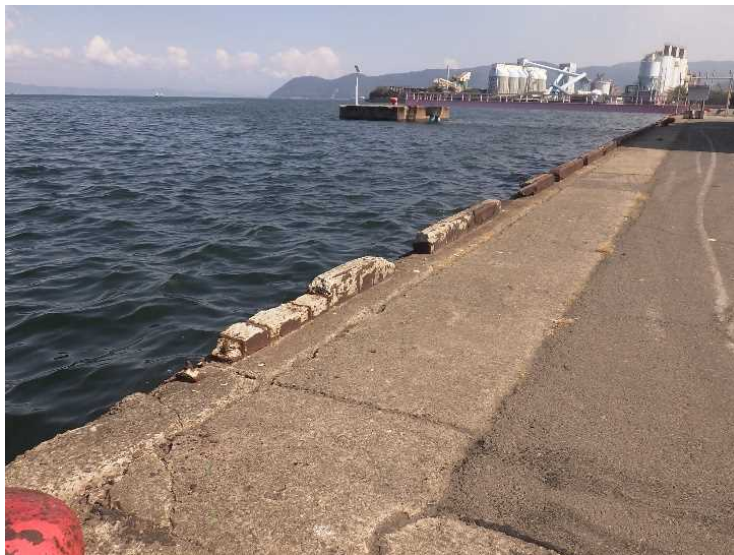
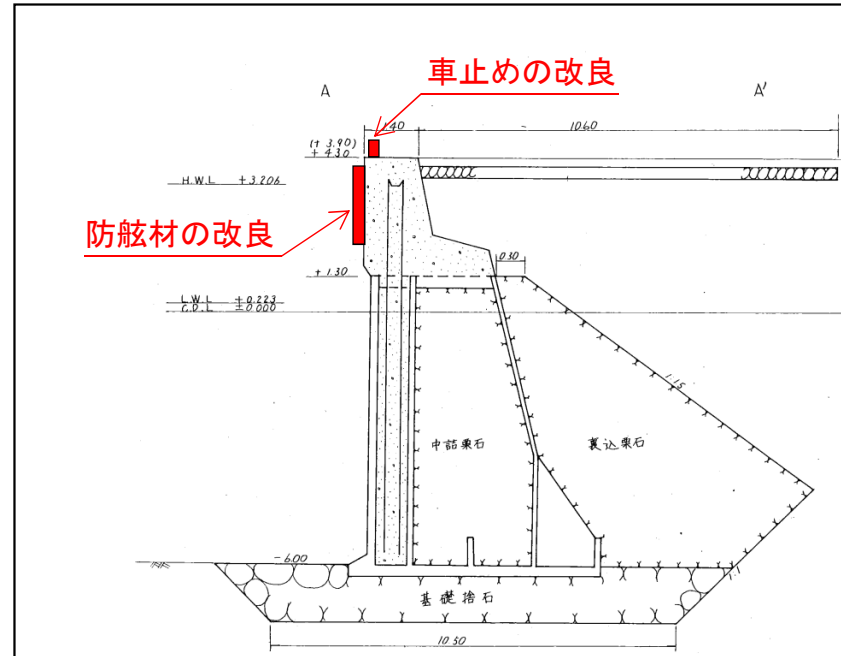
整備後



事業概要

④中央埠頭3号岸壁の改良 計画140m 実施140m

標準断面図



整備後



車止めの改良
防舷材の改良

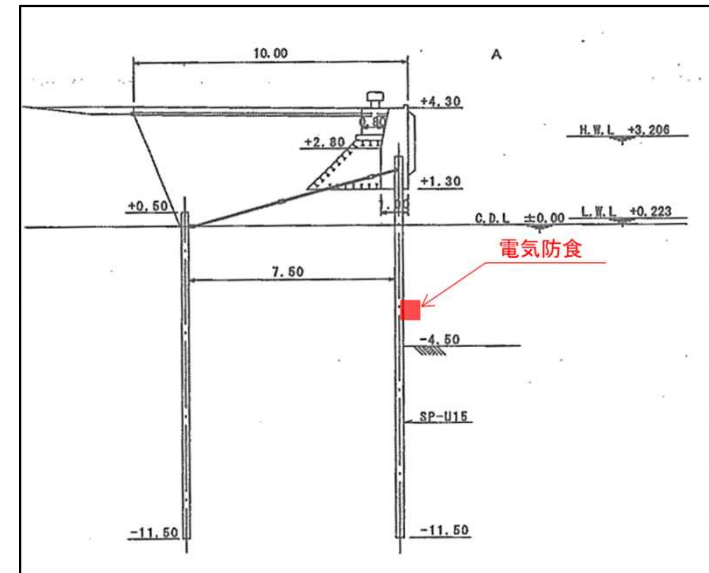
事業概要

⑤中央埠頭4号岸壁の改良 計画120m 実施120m(※R5dから繰り越し)

現地状況写真



標準断面図



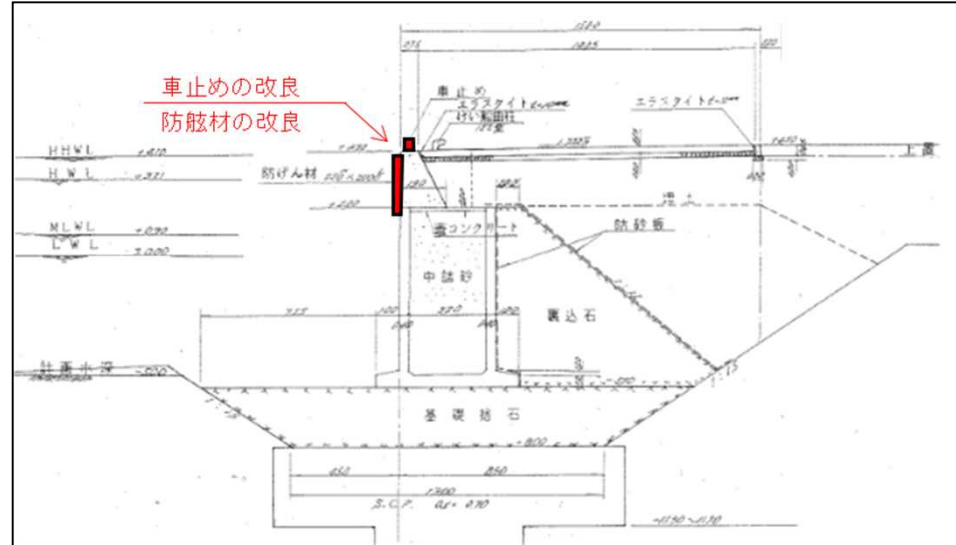
事業概要

⑥松ヶ浦岸壁の改良 計画160m 実施90m(※R6dから事業実施)

現地状況写真



標準断面図

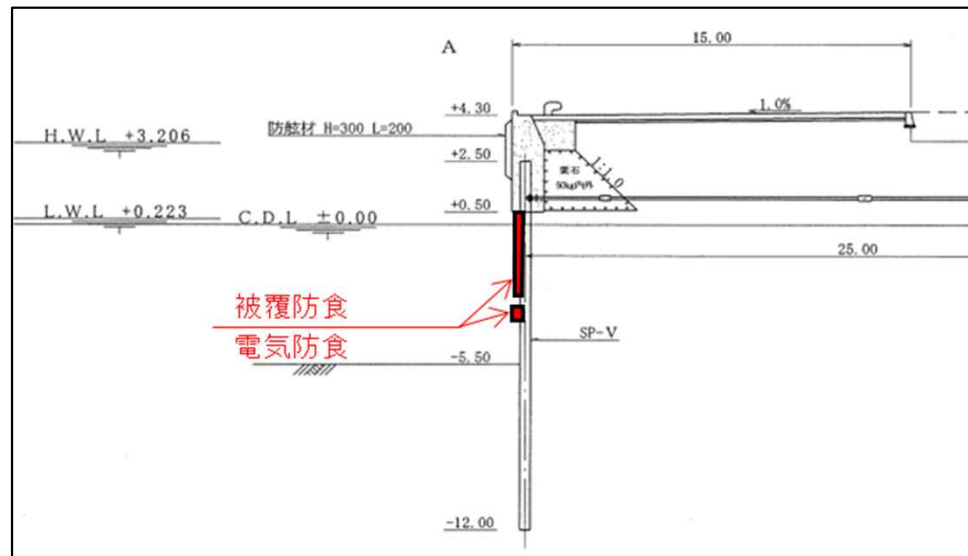


⑦林田C号岸壁の改良(調査・設計) 計画270m 実施270m(※R6dから事業実施)

現地状況写真



標準断面図



未完了箇所図

