

■ 事後評価（社会資本総合整備計画）

高松市における安心・安全な港づくり（防災・安全）

計画の名称	11 高松市における安心・安全な港づくり（防災・安全）		
計画の期間	令和2年度～令和4年度（3年間）	交付対象	高松市
計画の目標	・地域の生活に密着した市管理港湾において、港湾施設の改良を行うことにより、安心・安全な利用ができる港づくりを行う。		

1. 事業効果の発現状況 : 十分な効果があった

- ・港湾施設の長寿命化及び安全性の確保に寄与した。

計画の成果目標（定量的指標）

- ・防波堤等の港湾施設の改良・補修を実施した割合（R2年度：0% → R4年度：100%）

定量的指標の定義及び算定式

港湾施設の改良・補修を実施した割合（改良率）
 （算定式 実施延長÷計画延長=改良率（%））

定量的指標の現況値及び目標値

当現況値 (R2当初)	中間目標値 (R3末)	最終目標値 (R4末)	達成率	備考
0%	-%	100%	100.0%	=185/185

全体事業費	合計 (A+B+C)	136百万円	A	136百万円	B	百万円	C	百万円	効果促進事業費の割合 C / (A+B+C)	0.00%	進捗率 (事業費ベース)	100% (100%)
実施事業費	合計 (A+B+C)	136百万円	A	136百万円	B	百万円	C	百万円	効果促進事業費の割合 C / (A+B+C)	0.00%		

交付対象事業

A 5 港湾事業											全体事業費 (百万円)	実施事業費 (百万円)	進捗率	備考			
番号	事業種別	地域種別	交付対象	直接間接	事業者	要素となる事業名(事業箇所)	事業内容・規模等	市町名	事業実施期間(年度)								
									R2	R3	R4	R5					
A02-001	港湾	離島	高松市	直接	高松市	防波堤等の改良	防波堤改良(L=72m)	高松市					88	88	100%	完了	
A02-002	港湾	離島	高松市	直接	高松市	中央物揚場の改良	物揚場改良(L=78m)	高松市					46	46	100%	R5に他事業へ移行	
A02-003	港湾	離島	高松市	直接	高松市	西物揚場の改良	物揚場改良(L=35m)	高松市					2	2	100%	設計のみ実施	
									合計				136	136	100%		
B 関連社会資本整備事業（該当なし）											全体事業費 (百万円)	実施事業費 (百万円)	進捗率	備考			
番号	事業種別	地域種別	交付対象	直接間接	事業者	要素となる事業名(事業箇所)	事業内容・規模等	市町村名	事業実施期間(年度)								
									R2	R3	R4	R5					
C 効果促進事業（該当なし）											全体事業費 (百万円)	実施事業費 (百万円)	進捗率	備考			
番号	事業種別	地域種別	交付対象	直接間接	事業者	要素となる事業名(事業箇所)	事業内容・規模等	市町村名	事業実施期間(年度)								
									R2	R3	R4	R5					
その他関連する事業（該当なし）											全体事業費 (百万円)	実施事業費 (百万円)	進捗率	備考			
番号	事業種別	地域種別	交付対象	直接間接	事業者	要素となる事業名(事業箇所)	事業内容・規模等	市町名	事業実施期間(年度)								
									R2	R3	R4	R5					

要素事業の事業進捗

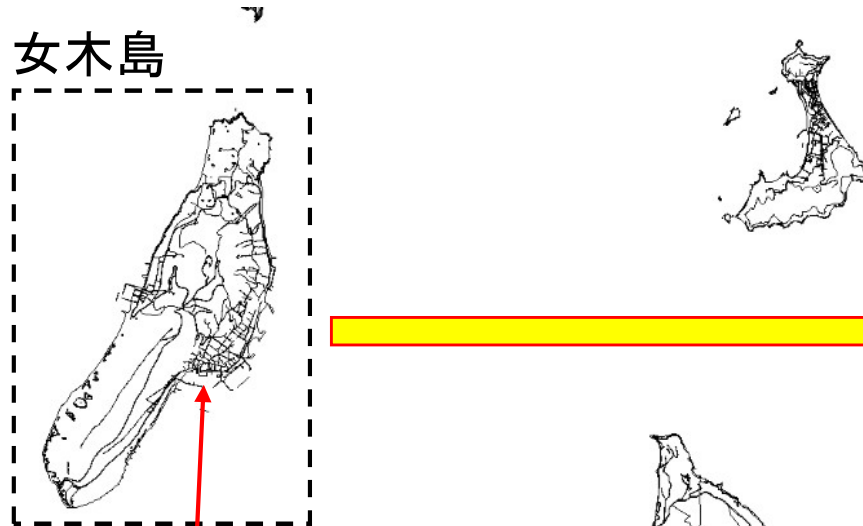
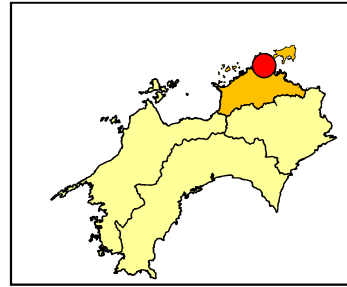
【計画通り進捗】

事後評価書参考資料

■ 事後評価（社会資本総合整備計画）

高松市における安心・安全な港づくり(防災・安全)

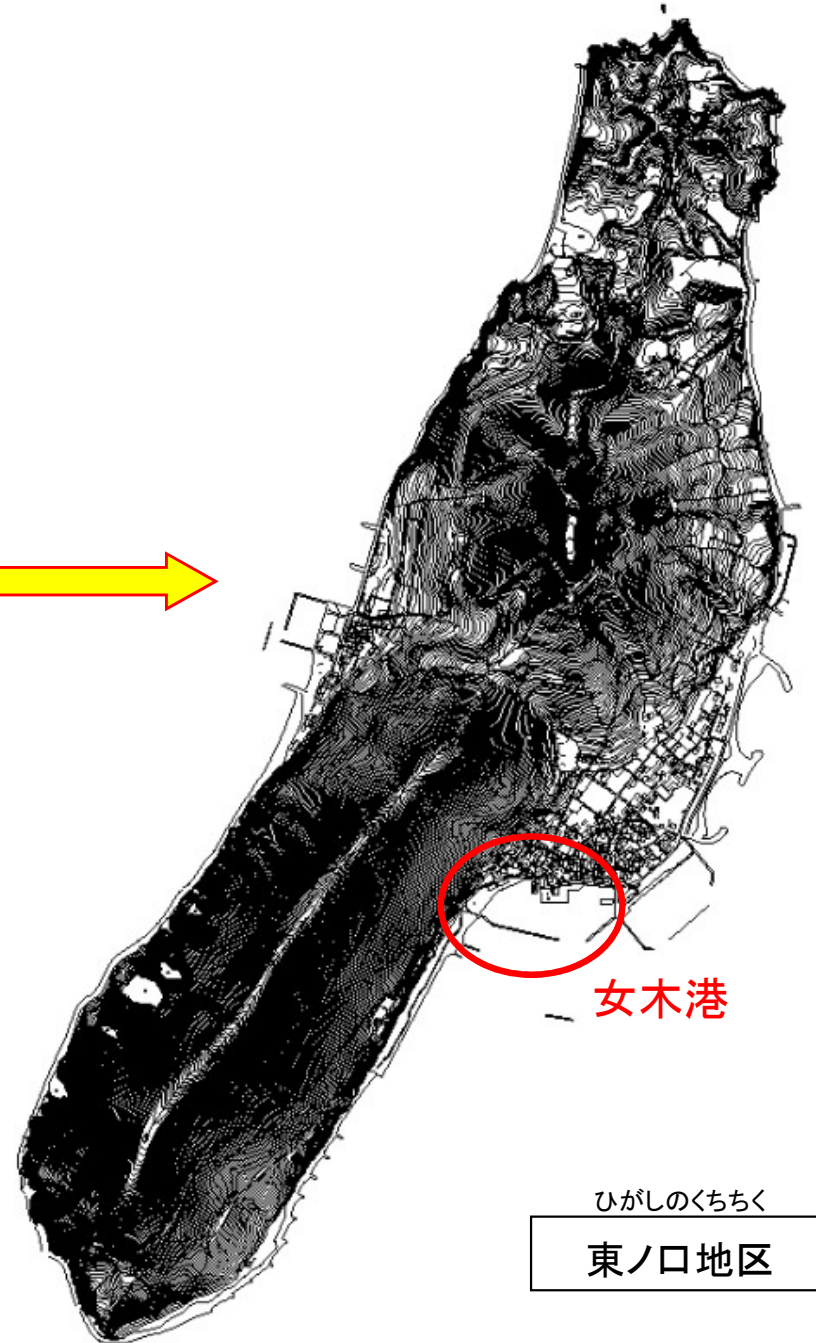
位置図



女木島

約4km

高松港



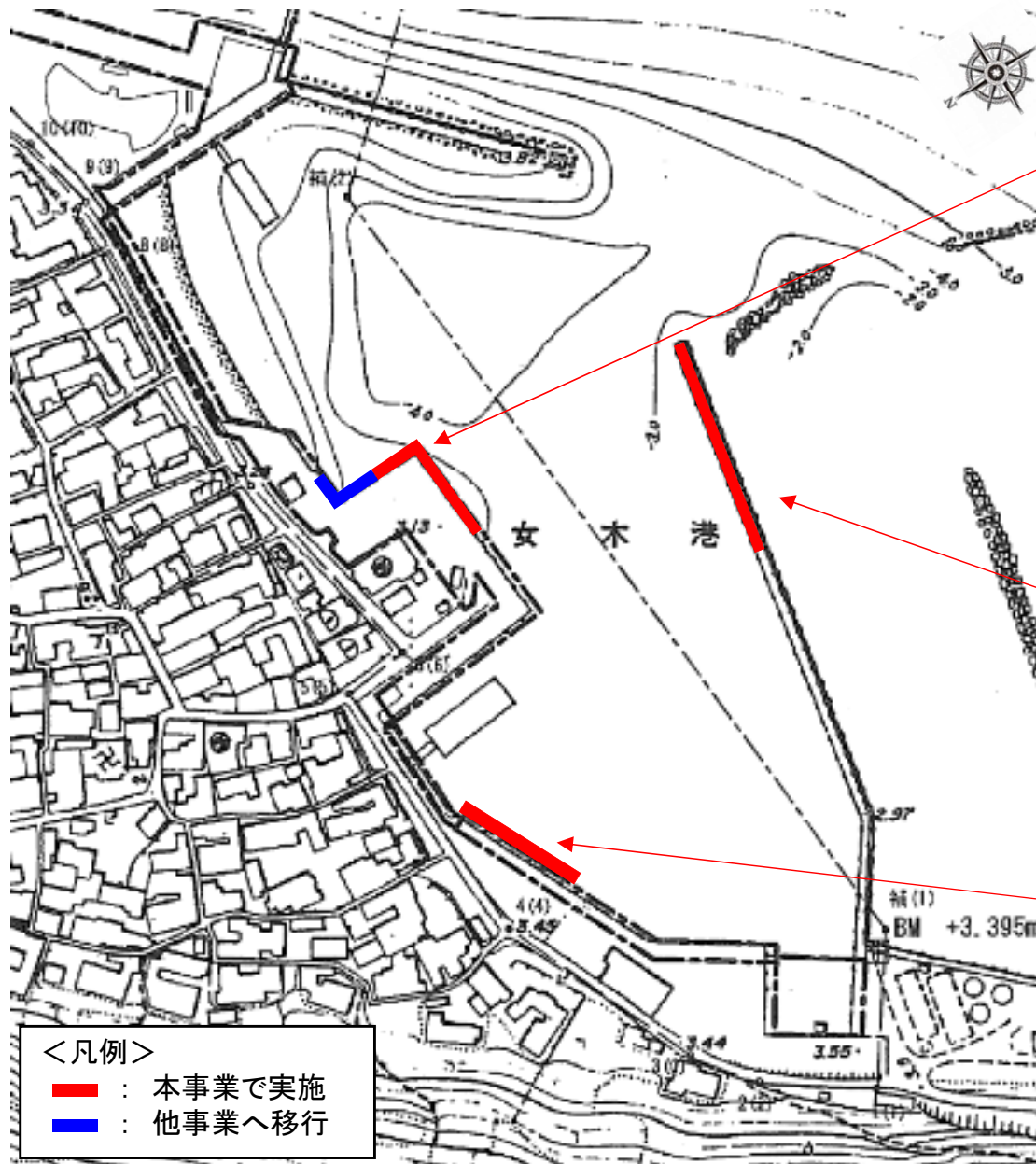
女木港

ひがしのくちちく

東ノ口地区

出典:高松市都市計画図

事業概要



②中央物揚場

【社会資本総合整備交付金事業】

設計 L=78m

防食工 L=45m

【港湾メンテナンス事業(統合補助)】

防食工 L=33m

①防波堤

【社会資本総合整備交付金事業】

防食工 L=72m

③西物揚場

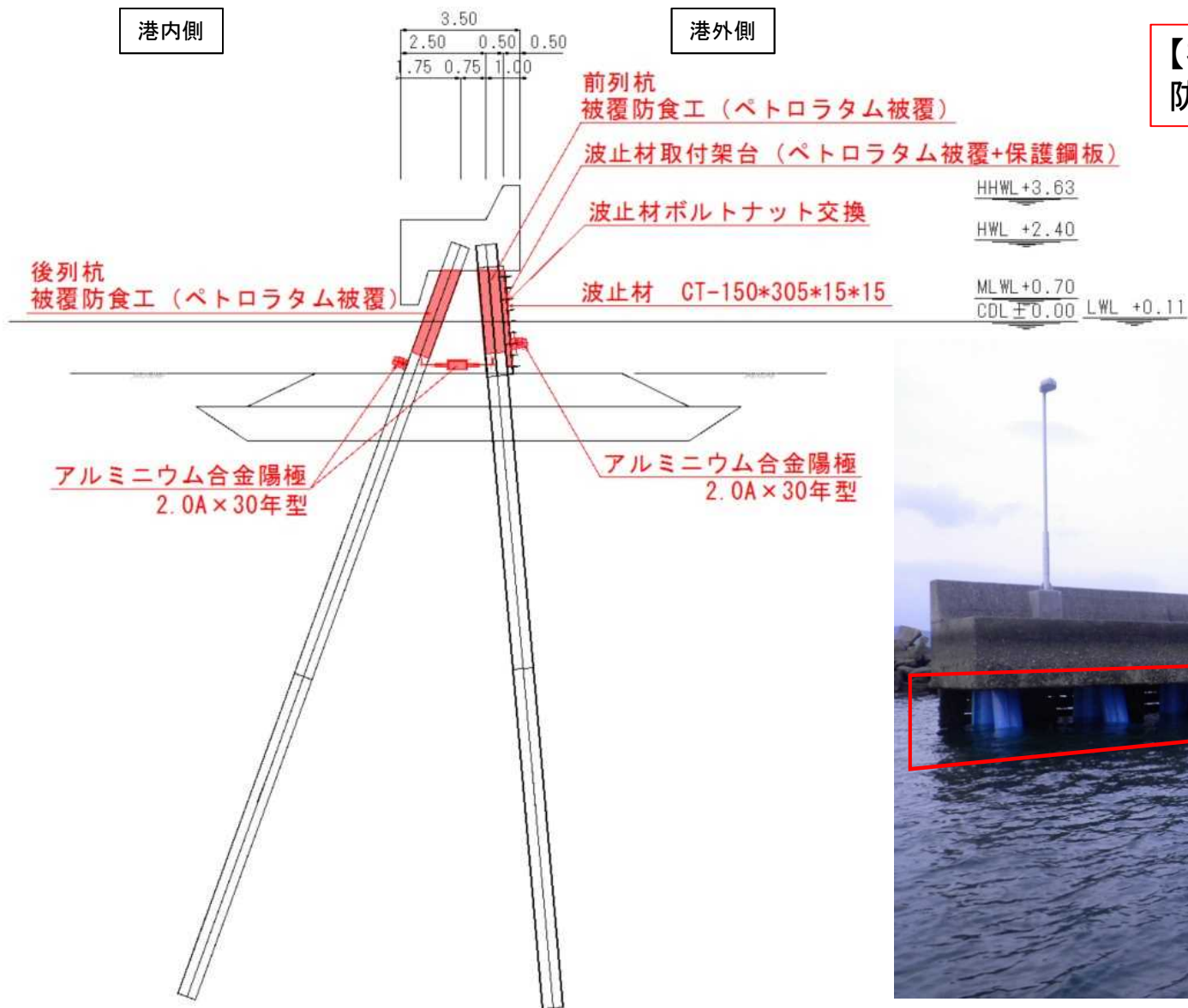
【社会資本総合整備交付金事業】

設計 L=35m

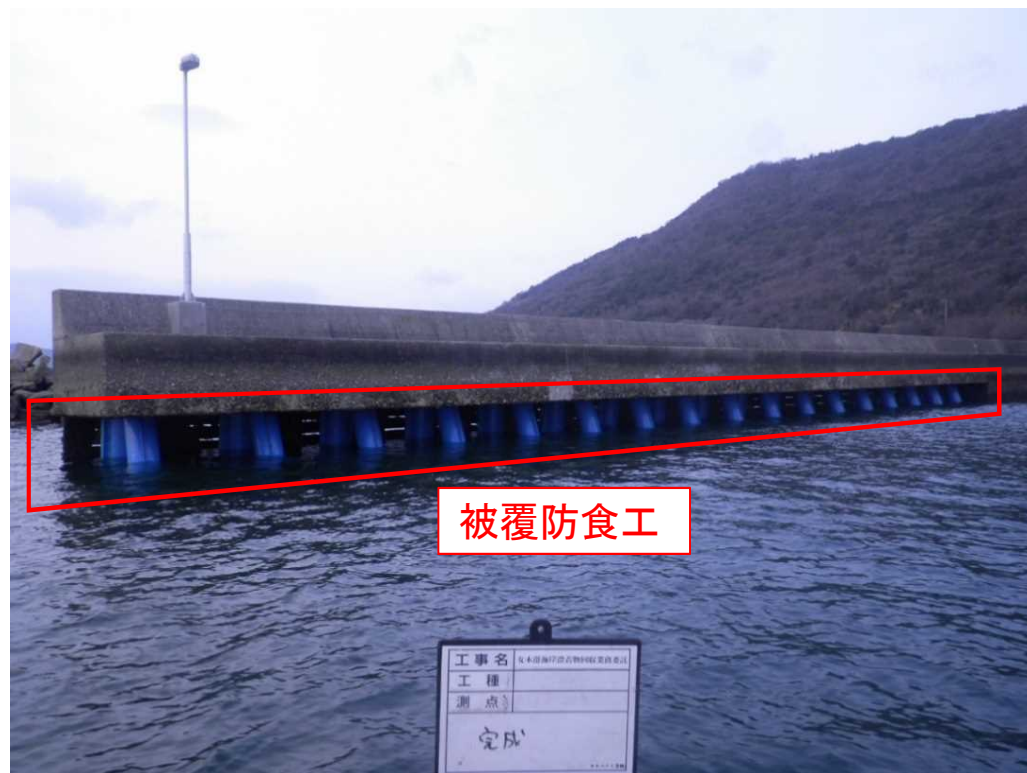
出典:高松市女木港区区域平面図

事業概要(①防波堤)

標準断面図及び整備状況

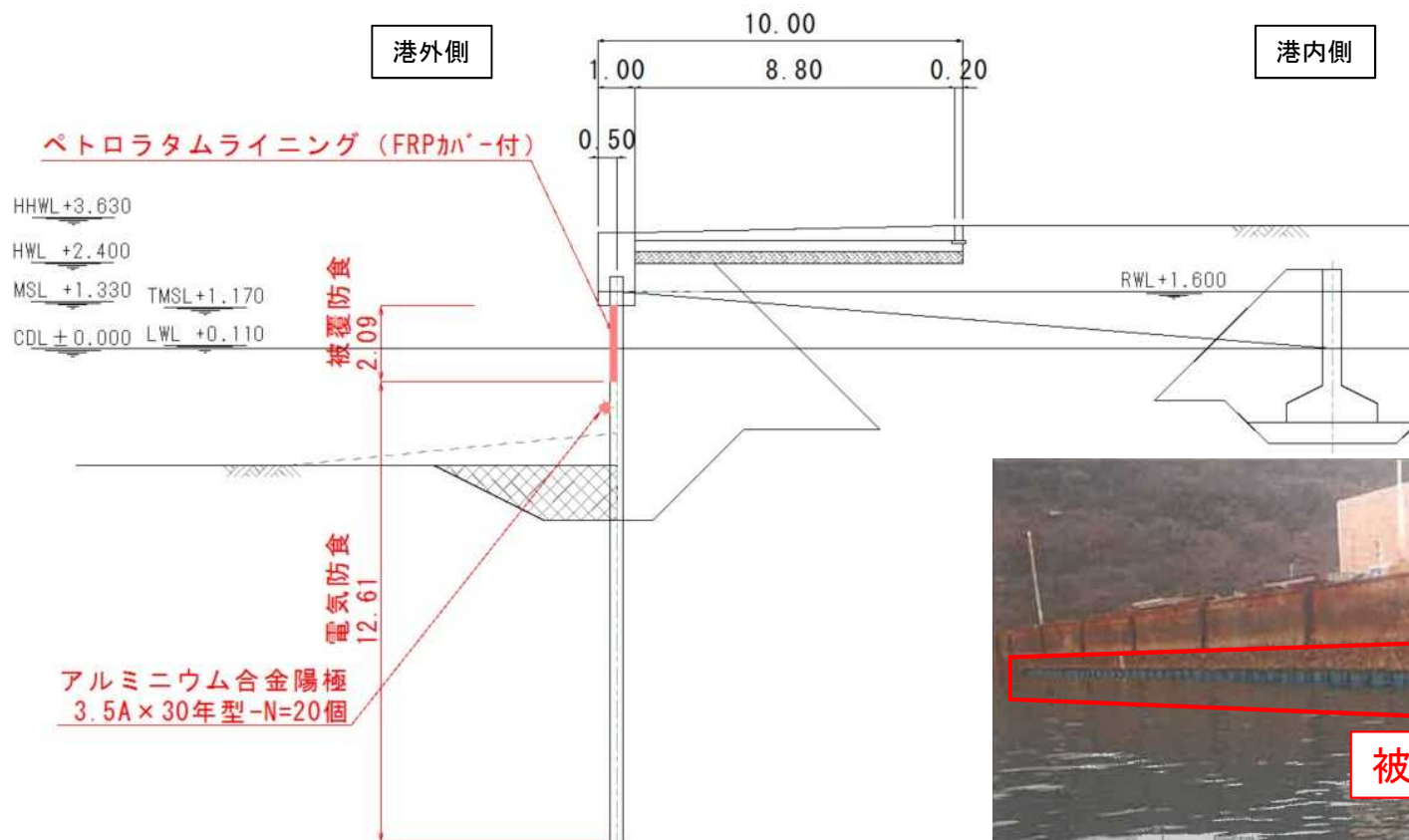


【社会資本総合整備交付金事業】で実施
防食工 L=72m



事業概要(②中央物揚場)

標準断面図及び整備状況

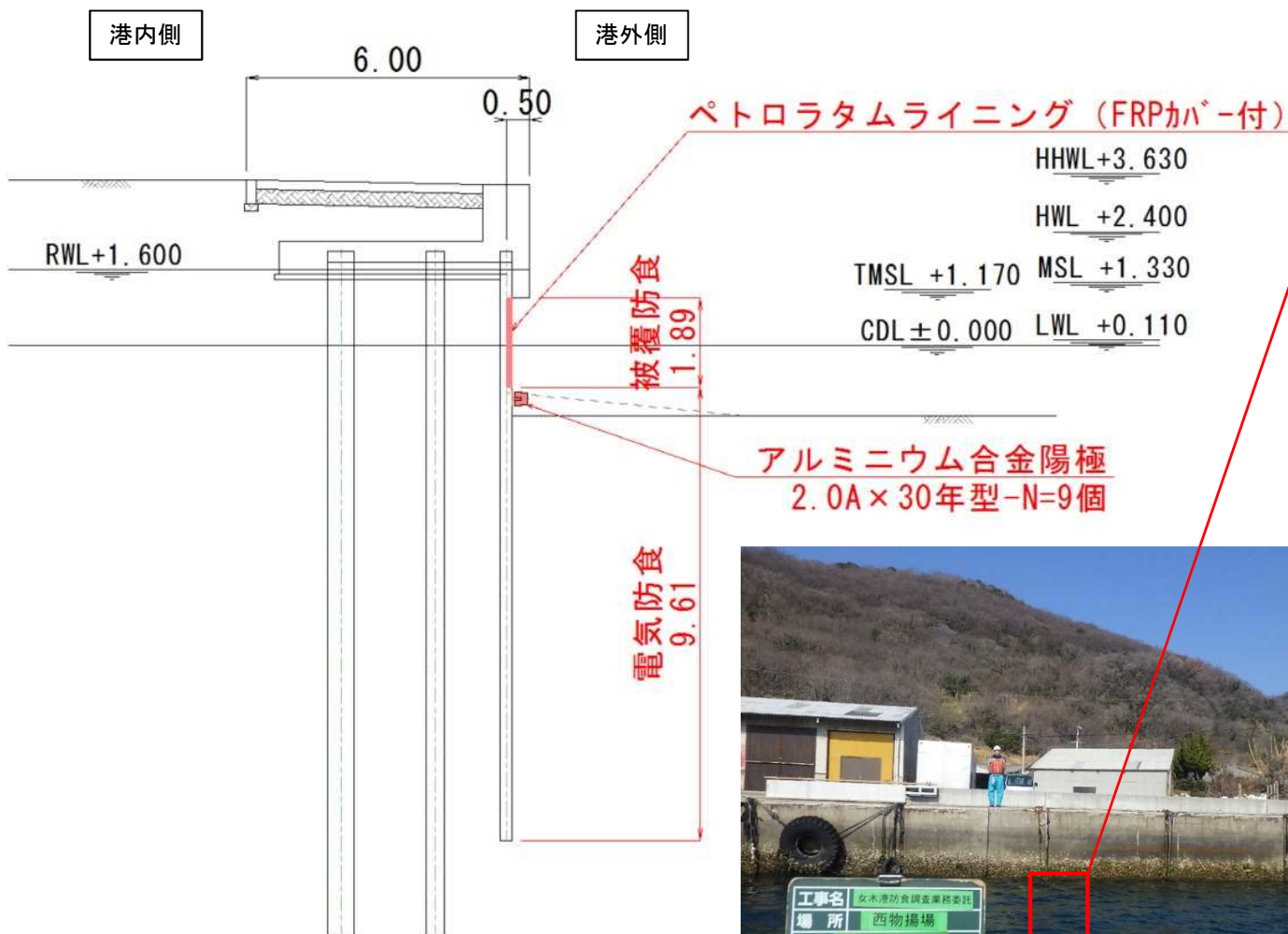


【社会資本総合整備交付金事業】で実施
 設計 L=78m
 防食工 L=45m

【港湾メンテナンス事業(統合補助)】に移行し実施
 防食工 L=33m

事業概要 (③西物揚場)

標準断面図



【社会資本総合整備交付金事業】で実施
設計 L=35m



鋼矢板現況写真(潜水調査時)