

令和6年9月24日

健康福祉総務課

健康づくり・糖尿病対策Gr 遠山、藤岡

TEL 087-832-3273 (内 3360)

# 10月29日（火曜日）は**世界脳卒中デー**です。 **ブルーライトアップ・県民公開講座を実施します。**

## 1 趣旨

10月29日は、世界脳卒中機構（WSO）の設立を記念して制定された、「世界脳卒中デー（World Stroke Day）」となっています。

香川県においても生活習慣の改善による脳卒中の予防と脳卒中に関する理解を高めることを目的として、日本脳卒中協会香川県支部と合同でブルーライトアップを行います。さらに、「中讃地域脳卒中・心臓病 県民公開講座」も実施いたします。

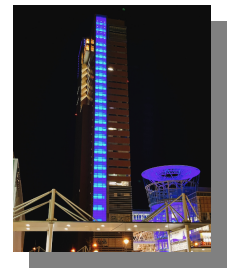
## 2 ブルーライトアップの日時・場所

期間：令和6年10月29日（火曜日） 夜間

場所：高松シンボルトワー（高松市サンポート2番1号）

香川県立白鳥病院（東かがわ市松原963）

小豆島中央病院（小豆郡小豆島町池田2060番地1）



## 3 中讃地域脳卒中・心臓病 県民公開講座「生涯大切にしたい脳と心臓」

香川県が、県内唯一の脳卒中、心臓病その他の循環器病の総合的な窓口である香川大学 脳卒中・心臓病等総合支援センターに委託して、県民の方に脳卒中と心臓病に対する理解を深めていただくために県民公開講座を実施いたします。

日時：令和6年10月20日（日曜日）

◆ 第1部：脳卒中のことを知ろう（13時10分～13時55分）

◆ 第2部：家庭でもできる！リハビリ、薬、食事、社会支援など  
（14時10分～15時10分）

◆ 第3部：心臓病と上手に付き合う（15時25分～16時10分）

※医師、看護師等による、脳卒中と心臓病なんでも相談窓口を設けています。  
（13時から16時まで）

会場：坂出市民ホール（坂出市京町二丁目1番13号）

対象：香川県民及び本講座にご興味のある方（どなたでもご参加いただけます。）

参加費用：無料（駐車場が会場にないため、駐車料金はご負担ください。）

予約：不要

主催：香川県

共催：日本脳卒中協会 香川県支部、日本循環器協会 香川県支部

協力病院：坂出市立病院、回生病院、MIRAI病院

受託事業者・お問い合わせ先：

香川大学 脳卒中・心臓病等総合支援センター（香川大学附属病院内）

木田郡三木町池戸1750-1 電話：087-891-5684（平日9時～17時）

令和6年度 中讃地域 脳卒中・心臓病 県民公開講座

# 生涯大切にしたい 脳と心臓

講演は3部構成となっています。各講演の間で約15分間の休憩時間を設けます。  
各講演間で入退出していただけます。興味のある講演をご聴講ください。

令和6年  
10月20日 日  
坂出市民ホール

坂出市京町二丁目1番13号

◇ 受付開始：12時30分～

◇ 講演：13時～16時30分

参加無料

駐車料金をご負担ください

予約不要



坂出市公認キャラクター  
さかいでまる

脳卒中と心臓病なんでも相談窓口を設けています（13時から16時まで）

医師・看護師・リハビリ・薬剤師・管理栄養士・医療ソーシャルワーカーなどが待機しています。

ご希望の方は受付時にご予約ください（先着順）

相談時間はお一人様15分以内とさせていただきます。

ご自身の病状など相談内容によってはお答えできない場合もございます。ご了承ください。

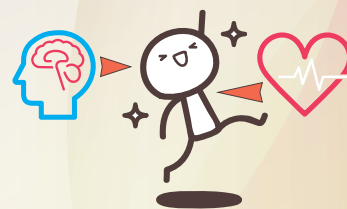
主催：香川県

共催：日本脳卒中協会 香川県支部、日本循環器協会 香川県支部

協力病院：坂出市立病院、回生病院、MIRAI病院

後援：坂出市医師会、坂出市

受託事業者：香川大学医学部附属病院 脳卒中・心臓病等総合支援センター



お問い合わせ先：香川大学医学部附属病院 脳卒中・心臓病等総合支援センター（香川大学医学部附属病院内）

木田郡三木町池戸1750-1 電話 087-891-5684（平日9時から17時）



## 開会の挨拶 (13時～)

香川大学医学部附属病院 脳卒中・心臓病等総合支援センター  
 坂出市立病院  
 社会医療法人財団 大樹会 総合病院 回生病院  
 医療法人 西山記念会 MIRAI病院

南野 哲男  
 岡田 節雄  
 沖屋 康一  
 西山 信介

## 【講演】

### 第1部：脳卒中のことを知ろう (13時10分～13時55分)

- 司会** 香川大学医学部附属病院 脳卒中・心臓病等総合支援センター 川西 正彦
- ① 脳卒中とはどんな病気？ 回生病院 脳神経外科 沖屋 康一  
 ② 脳卒中にならないために、今できること 香川大学 脳神経外科 岡内 正信  
 ③ 脳卒中の治療 MIRAI病院 脳神経外科 豊田 康則

休憩 15分



### 第2部：家庭でもできる！リハビリ、薬、食事、社会支援など (14時10分～15時10分)

- 司会** 香川大学医学部附属病院 脳卒中・心臓病等総合支援センター 川西 正彦
- ① 脳卒中を発症した方へのリハビリ MIRAI病院 作業療法士 鶴窪 良樹  
 ② 知って欲しいお薬のこと 回生病院 薬剤師 須藤 真帆  
 ③ 健康を維持するための栄養管理 回生病院 管理栄養士 勝田万紀子  
 ④ ご存じですか？福祉の支援 香川大学 医療ソーシャルワーカー 黒川 智英  
 ⑤ 心臓病とともに、毎日を元気に過ごすために出来るリハビリテーション  
 坂出市立病院 理学療法士 多田 新太

休憩 15分



### 第3部：心臓病と上手に付き合う (15時25分～16時10分)

- 司会** 香川大学医学部附属病院 脳卒中・心臓病等総合支援センター 石川かおり
- ① 知っておきたい病気のこと 坂出市立病院 内科 藤田 憲弘  
 ② 知っておきたい予防の知識 香川大学 総合診療科 石川かおり  
 ③ 知っておきたい治療の知識 坂出市立病院 内科 川口 圭吾

## 閉会の挨拶

香川大学 脳神経外科  
 香川大学医学部附属病院 脳卒中・心臓病等総合支援センター

三宅 啓介  
 石川かおり

