

# 令和6年6月分 消費者物価指数(高松市)

前年同月比は上昇 -総合-

|                |                    |         |
|----------------|--------------------|---------|
| 令和2(2020)年=100 | 総合指数               | 108.0   |
|                | 前月比                | 0.1% 上昇 |
|                | 前年同月比              | 3.2% 上昇 |
|                | 生鮮食品を除く総合指数        | 107.5   |
|                | 生鮮食品及びエネルギーを除く総合指数 | 106.2   |

## 1. 概況

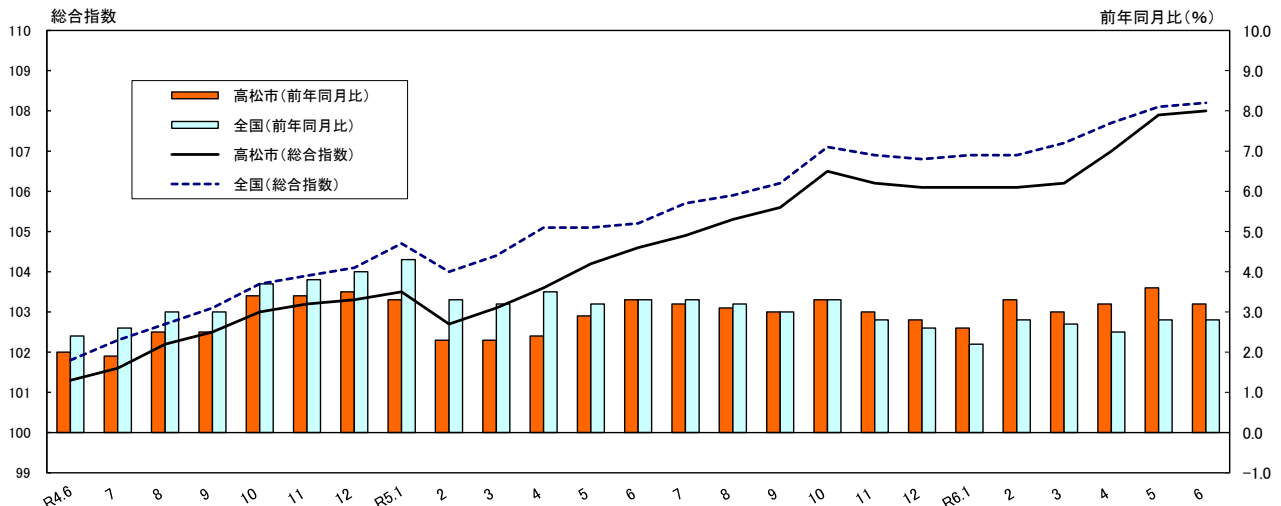
- (1) **総合指数**は令和2年を100として108.0となり、前月比は0.1%の上昇、前年同月比は3.2%の上昇となった。  
10大費目指数の動きを前月比で見ると、「光熱・水道」「家具・家事用品」「保健医療」「交通・通信」「諸雑費」の5費目が上昇し、「教養娯楽」「食料」「住居」の3費目が下落した。
- (2) **生鮮食品を除く総合指数**は107.5となり、前月比は0.1%の上昇、前年同月比は3.0%の上昇となった。
- (3) **生鮮食品及びエネルギーを除く総合指数**は106.2となり、前月比は0.1%の下落、前年同月比は2.8%の上昇となった。

## 2. 10大費目の指数、前月比<上昇下落した主な項目(品目)>、前年同月比

令和2(2020)年=100

| 費目               | 指数    | 前月比% | 前年同月比% | 上昇した主な項目<品目><br>(前月比%)        | 下落した主な項目<品目><br>(前月比%)             |
|------------------|-------|------|--------|-------------------------------|------------------------------------|
| 総合               | 108.0 | 0.1  | 3.2    |                               |                                    |
| 生鮮食品を除く総合        | 107.5 | 0.1  | 3.0    |                               |                                    |
| 生鮮食品及びエネルギーを除く総合 | 106.2 | △0.1 | 2.8    |                               |                                    |
| 食料               | 117.9 | △0.4 | 5.1    |                               | 生鮮野菜<キャベツ, レタス など> △5.9            |
| 住居               | 101.6 | △0.1 | 1.0    |                               | 家賃<公営家賃, 民営家賃 など> △0.1             |
| 光熱・水道            | 114.3 | 3.1  | 6.5    | 電気代 5.1                       |                                    |
| 家具・家事用品          | 119.1 | 0.5  | 3.2    | 寝具類<敷きパッド など> 4.5             |                                    |
| 被服及び履物           | 108.1 | 0.0  | 1.6    |                               |                                    |
| 保健医療             | 104.6 | 0.4  | 1.9    | 保健医療サービス<マッサージ料金, 診療代 など> 1.3 |                                    |
| 交通・通信            | 97.7  | 0.3  | 2.5    | 通信<携帯電話機 など> 0.8              |                                    |
| 教育               | 97.0  | 0.0  | 0.1    |                               |                                    |
| 教養娯楽             | 110.4 | △1.1 | 4.2    |                               | 教養娯楽用品<競技用靴, 切り花(カーネーション) など> △2.0 |
| 諸雑費              | 104.7 | 0.2  | 1.2    | 身の回り用品<腕時計, 通学用かばん など> 2.7    |                                    |

## 3. 高松市消費者物価指数(総合指数)の推移 令和2(2020)年=100



## 消費者物価指数の推移

| 年 月     | 高 松 市<br>令和2(2020)年=100 |            |            | 全 国<br>令和2(2020)年=100 |            |            | 国内企業物価指数(※)<br>令和2(2020)年=100 |            |            |
|---------|-------------------------|------------|------------|-----------------------|------------|------------|-------------------------------|------------|------------|
|         | 指数                      | 前月比<br>(%) | 前年比<br>(%) | 指数                    | 前月比<br>(%) | 前年比<br>(%) | 指数                            | 前月比<br>(%) | 前年比<br>(%) |
| 平成26年平均 | 97.4                    | -          | 3.0        | 97.5                  | -          | 2.7        | 102.0                         | -          | 3.1        |
| 27      | 98.4                    | -          | 1.0        | 98.2                  | -          | 0.8        | 99.7                          | -          | △2.3       |
| 28      | 98.3                    | -          | △0.1       | 98.1                  | -          | △0.1       | 96.2                          | -          | △3.5       |
| 29      | 98.7                    | -          | 0.4        | 98.6                  | -          | 0.5        | 98.4                          | -          | 2.3        |
| 30      | 99.8                    | -          | 1.1        | 99.5                  | -          | 1.0        | 101.0                         | -          | 2.6        |
| 令和元年    | 100.2                   | -          | 0.4        | 100.0                 | -          | 0.5        | 101.2                         | -          | 0.2        |
| 2       | 100.0                   | -          | △0.2       | 100.0                 | -          | 0.0        | 100.0                         | -          | △1.2       |
| 3       | 99.7                    | -          | △0.3       | 99.8                  | -          | △0.2       | 104.6                         | -          | 4.6        |
| 4       | 101.7                   | -          | 2.1        | 102.3                 | -          | 2.5        | 114.9                         | -          | 9.8        |
| 5       | 104.7                   | -          | 2.9        | 105.6                 | -          | 3.2        | 119.7                         | -          | 4.2        |
| 令和4年6月  | 101.3                   | 0.0        | 2.0        | 101.8                 | 0.0        | 2.4        | 114.5                         | 0.9        | 9.8        |
| 7       | 101.6                   | 0.3        | 1.9        | 102.3                 | 0.5        | 2.6        | 115.4                         | 0.8        | 9.5        |
| 8       | 102.2                   | 0.5        | 2.5        | 102.7                 | 0.4        | 3.0        | 115.9                         | 0.4        | 9.8        |
| 9       | 102.5                   | 0.3        | 2.5        | 103.1                 | 0.4        | 3.0        | 117.0                         | 0.9        | 10.4       |
| 10      | 103.0                   | 0.5        | 3.4        | 103.7                 | 0.6        | 3.7        | 118.2                         | 1.0        | 9.7        |
| 11      | 103.2                   | 0.2        | 3.4        | 103.9                 | 0.2        | 3.8        | 119.2                         | 0.8        | 10.0       |
| 12      | 103.3                   | 0.1        | 3.5        | 104.1                 | 0.2        | 4.0        | 119.9                         | 0.6        | 10.6       |
| 令和5年1月  | 103.5                   | 0.2        | 3.3        | 104.7                 | 0.5        | 4.3        | 119.9                         | 0.0        | 9.5        |
| 2       | 102.7                   | △0.8       | 2.3        | 104.0                 | △0.6       | 3.3        | 119.6                         | △0.3       | 8.3        |
| 3       | 103.1                   | 0.4        | 2.3        | 104.4                 | 0.4        | 3.2        | 119.7                         | 0.1        | 7.4        |
| 4       | 103.6                   | 0.5        | 2.4        | 105.1                 | 0.6        | 3.5        | 120.1                         | 0.3        | 5.8        |
| 5       | 104.2                   | 0.5        | 2.9        | 105.1                 | 0.1        | 3.2        | 119.3                         | △0.7       | 5.1        |
| 6       | 104.6                   | 0.4        | 3.3        | 105.2                 | 0.1        | 3.3        | 119.2                         | △0.1       | 4.1        |
| 7       | 104.9                   | 0.2        | 3.2        | 105.7                 | 0.5        | 3.3        | 119.5                         | 0.3        | 3.6        |
| 8       | 105.3                   | 0.4        | 3.1        | 105.9                 | 0.3        | 3.2        | 119.8                         | 0.3        | 3.4        |
| 9       | 105.6                   | 0.2        | 3.0        | 106.2                 | 0.3        | 3.0        | 119.6                         | △0.2       | 2.2        |
| 10      | 106.5                   | 0.8        | 3.3        | 107.1                 | 0.9        | 3.3        | 119.5                         | △0.1       | 1.1        |
| 11      | 106.2                   | △0.2       | 3.0        | 106.9                 | △0.2       | 2.8        | 119.8                         | 0.3        | 0.5        |
| 12      | 106.1                   | △0.1       | 2.8        | 106.8                 | △0.1       | 2.6        | 120.2                         | 0.3        | 0.3        |
| 令和6年1月  | 106.1                   | 0.0        | 2.6        | 106.9                 | 0.1        | 2.2        | 120.2                         | 0.0        | 0.3        |
| 2       | 106.1                   | △0.1       | 3.3        | 106.9                 | 0.0        | 2.8        | 120.4                         | 0.2        | 0.7        |
| 3       | 106.2                   | 0.1        | 3.0        | 107.2                 | 0.3        | 2.7        | 120.8                         | 0.3        | 0.9        |
| 4       | 107.0                   | 0.7        | 3.2        | 107.7                 | 0.4        | 2.5        | 121.5                         | 0.6        | 1.2        |
| 5       | 107.9                   | 0.9        | 3.6        | 108.1                 | 0.4        | 2.8        | 122.4                         | 0.7        | 2.6        |
| 6       | <b>108.0</b>            | <b>0.1</b> | <b>3.2</b> | <b>108.2</b>          | <b>0.1</b> | <b>2.8</b> | <b>122.7</b>                  | <b>0.2</b> | <b>2.9</b> |

注) 前月比及び前年同月比は各基準年の公表値による。

変化率、寄与度及び寄与率は、端数処理前の指数値を用いて計算しているため、端数処理後の指数が前月と同様であっても、前月比などが下落・上昇する場合がある。

※ 日本銀行調査統計局資料  
最近月(年)は速報値

### 高松市消費者物価指数（10大費目）

令和2(2020)年=100

| 年 月              | 総合     | 生鮮食品<br>を除く総合 | 生鮮食品<br>エネルギー<br>を除く総合 | 食料    | 住居    | 光熱・<br>水道 | 家具・<br>家事用品 | 被服及<br>び履物 | 保健医<br>療 | 交通・<br>通信 | 教育    | 教養<br>娯楽 | 諸<br>雑費 |      |
|------------------|--------|---------------|------------------------|-------|-------|-----------|-------------|------------|----------|-----------|-------|----------|---------|------|
|                  |        |               |                        |       |       |           |             |            |          |           |       |          |         |      |
| 平成28年平均          | 98.3   | 98.5          | 99.1                   | 95.7  | 100.2 | 93.9      | 98.6        | 99.0       | 97.7     | 100.4     | 104.3 | 97.6     | 101.5   |      |
| 29               | 98.7   | 98.9          | 99.0                   | 95.9  | 100.1 | 96.8      | 97.7        | 98.9       | 98.5     | 100.8     | 105.6 | 98.2     | 101.8   |      |
| 30               | 99.8   | 99.9          | 99.5                   | 97.3  | 100.2 | 100.3     | 96.0        | 99.7       | 100.3    | 102.1     | 105.9 | 99.5     | 102.1   |      |
| 令和元年             | 100.2  | 100.4         | 100.0                  | 98.4  | 100.1 | 101.8     | 98.5        | 100.6      | 100.7    | 101.0     | 104.6 | 100.6    | 102.2   |      |
| 2                | 100.0  | 100.0         | 100.0                  | 100.0 | 100.0 | 100.0     | 100.0       | 100.0      | 100.0    | 100.0     | 100.0 | 100.0    | 100.0   |      |
| 3                | 99.7   | 99.6          | 99.1                   | 100.3 | 99.9  | 101.9     | 100.7       | 102.4      | 99.7     | 95.1      | 100.6 | 101.2    | 101.2   |      |
| 4                | 101.7  | 101.5         | 100.0                  | 104.8 | 100.1 | 111.9     | 105.3       | 105.4      | 100.0    | 93.5      | 99.1  | 102.8    | 102.2   |      |
| 5                | 104.7  | 104.2         | 103.5                  | 112.9 | 100.6 | 103.8     | 114.8       | 105.2      | 102.5    | 95.7      | 96.7  | 107.2    | 103.4   |      |
| 令和5年6月           | 104.6  | 104.3         | 103.3                  | 112.1 | 100.6 | 107.4     | 115.4       | 106.5      | 102.7    | 95.3      | 96.9  | 106.0    | 103.5   |      |
| 7                | 104.9  | 104.5         | 103.6                  | 112.4 | 100.5 | 105.9     | 115.6       | 103.2      | 102.7    | 96.4      | 96.9  | 107.7    | 103.2   |      |
| 8                | 105.3  | 104.9         | 104.0                  | 113.3 | 100.6 | 104.0     | 113.8       | 102.4      | 102.6    | 97.3      | 96.9  | 110.0    | 104.4   |      |
| 9                | 105.6  | 104.9         | 104.2                  | 115.0 | 100.7 | 100.7     | 115.3       | 105.7      | 103.1    | 97.5      | 96.9  | 108.4    | 103.5   |      |
| 10               | 106.5  | 105.6         | 104.7                  | 116.1 | 100.7 | 106.7     | 118.2       | 106.1      | 103.0    | 97.2      | 96.9  | 109.7    | 103.7   |      |
| 11               | 106.2  | 105.6         | 104.9                  | 116.3 | 100.6 | 105.6     | 117.1       | 107.5      | 103.4    | 96.2      | 96.9  | 109.2    | 103.9   |      |
| 12               | 106.1  | 105.7         | 104.9                  | 115.5 | 100.6 | 107.0     | 115.7       | 106.9      | 103.4    | 96.6      | 95.7  | 110.0    | 103.9   |      |
| 令和6年1月           | 106.1  | 105.6         | 104.7                  | 115.2 | 101.4 | 107.1     | 114.4       | 104.8      | 103.5    | 96.8      | 95.8  | 109.6    | 103.8   |      |
| 2                | 106.1  | 105.7         | 104.8                  | 114.6 | 101.8 | 107.2     | 114.9       | 104.6      | 103.4    | 96.4      | 95.8  | 110.5    | 104.0   |      |
| 3                | 106.2  | 105.8         | 105.1                  | 115.4 | 101.7 | 104.8     | 115.2       | 106.6      | 103.4    | 96.3      | 95.4  | 111.3    | 104.0   |      |
| 4                | 107.0  | 106.5         | 105.6                  | 116.8 | 101.7 | 106.8     | 115.3       | 108.9      | 103.5    | 97.0      | 96.7  | 111.2    | 104.2   |      |
| 5                | 107.9  | 107.3         | 106.3                  | 118.3 | 101.7 | 110.9     | 118.5       | 108.1      | 104.2    | 97.5      | 97.0  | 111.6    | 104.6   |      |
| 6                | 108.0  | 107.5         | 106.2                  | 117.9 | 101.6 | 114.3     | 119.1       | 108.1      | 104.6    | 97.7      | 97.0  | 110.4    | 104.7   |      |
| 前月比<br>(%)       | 令和5年6月 | 0.4           | 0.5                    | △0.1  | △0.4  | 0.0       | 8.0         | 0.5        | 0.3      | △0.3      | 0.6   | 0.4      | △0.7    | 0.2  |
|                  | 7      | 0.2           | 0.2                    | 0.2   | 0.3   | 0.0       | △1.3        | 0.2        | △3.0     | 0.1       | 1.1   | 0.0      | 1.6     | △0.3 |
|                  | 8      | 0.4           | 0.4                    | 0.4   | 0.7   | 0.0       | △1.8        | △1.6       | △0.8     | △0.1      | 0.9   | 0.0      | 2.1     | 1.2  |
|                  | 9      | 0.2           | 0.0                    | 0.2   | 1.5   | 0.1       | △3.2        | 1.3        | 3.2      | 0.4       | 0.2   | 0.0      | △1.4    | △0.9 |
|                  | 10     | 0.8           | 0.7                    | 0.5   | 1.0   | 0.0       | 6.0         | 2.5        | 0.4      | △0.1      | △0.3  | 0.0      | 1.2     | 0.2  |
|                  | 11     | △0.2          | 0.0                    | 0.2   | 0.2   | △0.1      | △1.1        | △0.9       | 1.3      | 0.4       | △1.0  | 0.0      | △0.4    | 0.2  |
|                  | 12     | △0.1          | 0.1                    | △0.1  | △0.8  | 0.0       | 1.4         | △1.2       | △0.5     | 0.0       | 0.3   | △1.3     | 0.7     | 0.0  |
|                  | 令和6年1月 | 0.0           | △0.1                   | △0.1  | △0.2  | 0.8       | 0.1         | △1.1       | △1.9     | 0.1       | 0.3   | 0.1      | △0.3    | △0.1 |
|                  | 2      | △0.1          | 0.1                    | 0.1   | △0.6  | 0.3       | 0.1         | 0.4        | △0.2     | △0.1      | △0.4  | 0.0      | 0.8     | 0.2  |
|                  | 3      | 0.1           | 0.1                    | 0.3   | 0.7   | △0.1      | △2.3        | 0.2        | 1.9      | 0.0       | △0.2  | △0.4     | 0.7     | 0.0  |
|                  | 4      | 0.7           | 0.6                    | 0.5   | 1.3   | 0.0       | 2.0         | 0.1        | 2.1      | 0.1       | 0.8   | 1.4      | △0.1    | 0.1  |
|                  | 5      | 0.9           | 0.8                    | 0.6   | 1.3   | 0.0       | 3.8         | 2.8        | △0.7     | 0.6       | 0.5   | 0.4      | 0.3     | 0.4  |
|                  | 6      | 0.1           | 0.1                    | △0.1  | △0.4  | △0.1      | 3.1         | 0.5        | 0.0      | 0.4       | 0.3   | 0.0      | △1.1    | 0.2  |
| 前年<br>同月比<br>(%) | 令和5年6月 | 3.3           | 3.2                    | 3.9   | 7.7   | 0.4       | △4.4        | 11.7       | 0.9      | 3.1       | 2.7   | △1.3     | 3.6     | 1.3  |
|                  | 7      | 3.2           | 3.0                    | 3.6   | 8.1   | 0.5       | △5.8        | 9.8        | △0.7     | 2.8       | 2.5   | △1.3     | 4.6     | 0.9  |
|                  | 8      | 3.1           | 2.9                    | 3.5   | 8.1   | 0.5       | △7.6        | 5.2        | △1.1     | 2.7       | 3.4   | △1.3     | 5.1     | 1.2  |
|                  | 9      | 3.0           | 2.6                    | 3.4   | 8.3   | 0.6       | △10.6       | 8.5        | △1.4     | 3.2       | 3.7   | △1.3     | 4.1     | 1.2  |
|                  | 10     | 3.3           | 2.9                    | 3.5   | 7.7   | 0.5       | △5.4        | 6.7        | △1.2     | 3.0       | 3.1   | △1.3     | 6.6     | 1.2  |
|                  | 11     | 3.0           | 2.6                    | 3.4   | 6.8   | 0.2       | △6.6        | 5.3        | 0.0      | 3.3       | 2.2   | △1.3     | 7.8     | 1.4  |
|                  | 12     | 2.8           | 2.6                    | 3.2   | 6.0   | 0.2       | △5.6        | 4.2        | △0.4     | 3.4       | 2.5   | △2.6     | 7.8     | 1.5  |
|                  | 令和6年1月 | 2.6           | 2.5                    | 3.1   | 5.1   | 1.0       | △5.5        | 3.1        | 1.3      | 3.4       | 2.8   | △1.0     | 6.2     | 1.2  |
|                  | 2      | 3.3           | 3.3                    | 2.8   | 4.1   | 1.2       | 9.0         | 3.3        | 2.2      | 2.6       | 2.6   | △1.0     | 6.2     | 1.4  |
|                  | 3      | 3.0           | 2.9                    | 2.6   | 5.0   | 1.2       | 6.6         | 1.3        | 1.0      | 0.7       | 1.8   | △1.3     | 5.8     | 0.9  |
|                  | 4      | 3.2           | 3.0                    | 2.6   | 5.1   | 1.1       | 8.6         | △0.2       | 1.9      | 1.1       | 2.7   | 0.9      | 5.0     | 0.9  |
|                  | 5      | 3.6           | 3.4                    | 2.8   | 5.1   | 1.1       | 11.6        | 3.2        | 1.8      | 1.1       | 2.9   | 0.5      | 4.5     | 1.3  |
|                  | 6      | 3.2           | 3.0                    | 2.8   | 5.1   | 1.0       | 6.5         | 3.2        | 1.6      | 1.9       | 2.5   | 0.1      | 4.2     | 1.2  |

注) 前月比及び前年同月比は各基準年の公表値による。

# 令和6年6月分 高松市消費者物価指数(中分類)

(中分類)

令和2(2020)年=100

| 費目               | 令和6年6月       | 令和6年5月       | 令和5年6月       | 前月比<br>(%)  | 前年同月比<br>(%) | ウェイト<br>万分比  | 寄与度<br>前月比<br>(%) | 寄与度<br>前年同月比<br>(%) |
|------------------|--------------|--------------|--------------|-------------|--------------|--------------|-------------------|---------------------|
| <b>総合</b>        | <b>108.0</b> | <b>107.9</b> | <b>104.6</b> | <b>0.1</b>  | <b>3.2</b>   | <b>10000</b> | <b>0.06</b>       | <b>3.21</b>         |
| 生鮮食品を除く総合        | 107.5        | 107.3        | 104.3        | 0.1         | 3.0          | 9668         | 0.12              | 2.91                |
| 帰属家賃を除く総合        | 109.2        | 109.1        | 105.4        | 0.1         | 3.5          | 8619         | 0.07              | 3.08                |
| 生鮮食品及びエネルギーを除く総合 | 106.2        | 106.3        | 103.3        | △0.1        | 2.8          | 8917         | △0.08             | 2.43                |
| <b>食料</b>        | <b>117.9</b> | <b>118.3</b> | <b>112.1</b> | <b>△0.4</b> | <b>5.1</b>   | <b>2534</b>  | <b>△0.11</b>      | <b>1.40</b>         |
| 穀類               | 112.6        | 114.3        | 110.2        | △1.5        | 2.1          | 204          | △0.03             | 0.05                |
| 魚介類              | 127.0        | 128.1        | 126.3        | △0.9        | 0.5          | 178          | △0.02             | 0.01                |
| 生鮮魚介             | 130.5        | 130.0        | 131.3        | 0.4         | △0.6         | 103          | 0.00              | △0.01               |
| 肉類               | 119.1        | 115.5        | 111.3        | 3.1         | 7.0          | 244          | 0.08              | 0.18                |
| 乳卵類              | 119.9        | 121.6        | 119.3        | △1.4        | 0.5          | 118          | △0.02             | 0.01                |
| 野菜・海藻            | 114.3        | 118.5        | 104.6        | △3.6        | 9.2          | 231          | △0.09             | 0.21                |
| 生鮮野菜             | 113.0        | 120.1        | 100.5        | △5.9        | 12.4         | 150          | △0.10             | 0.18                |
| 果物               | 131.5        | 126.6        | 115.7        | 3.9         | 13.7         | 85           | 0.04              | 0.13                |
| 生鮮果物             | 134.2        | 128.9        | 117.7        | 4.1         | 14.0         | 80           | 0.04              | 0.13                |
| 油脂・調味料           | 122.5        | 123.5        | 121.2        | △0.8        | 1.1          | 116          | △0.01             | 0.01                |
| 菓子類              | 125.0        | 124.3        | 114.2        | 0.5         | 9.4          | 242          | 0.01              | 0.25                |
| 調理食品             | 116.9        | 118.8        | 115.4        | △1.5        | 1.3          | 339          | △0.06             | 0.05                |
| 飲料               | 119.6        | 120.2        | 111.0        | △0.5        | 7.7          | 169          | △0.01             | 0.14                |
| 酒類               | 109.6        | 110.3        | 107.4        | △0.6        | 2.0          | 106          | △0.01             | 0.02                |
| 外食               | 112.5        | 112.4        | 105.4        | 0.1         | 6.7          | 500          | 0.01              | 0.34                |
| <b>住居</b>        | <b>101.6</b> | <b>101.7</b> | <b>100.6</b> | <b>△0.1</b> | <b>1.0</b>   | <b>1980</b>  | <b>△0.02</b>      | <b>0.20</b>         |
| 家賃               | 100.7        | 100.8        | 99.7         | △0.1        | 0.9          | 1640         | △0.01             | 0.14                |
| 設備修繕・維持          | 106.2        | 106.2        | 104.5        | 0.0         | 1.6          | 340          | 0.00              | 0.05                |
| <b>光熱・水道</b>     | <b>114.3</b> | <b>110.9</b> | <b>107.4</b> | <b>3.1</b>  | <b>6.5</b>   | <b>642</b>   | <b>0.20</b>       | <b>0.43</b>         |
| 電気代              | 116.8        | 111.2        | 105.6        | 5.1         | 10.6         | 372          | 0.19              | 0.40                |
| ガス代              | 115.1        | 114.4        | 114.0        | 0.6         | 1.0          | 110          | 0.01              | 0.01                |
| 他の光熱             | 146.0        | 146.0        | 139.6        | 0.0         | 4.6          | 27           | 0.00              | 0.02                |
| 上下水道料            | 100.0        | 100.0        | 100.0        | 0.0         | 0.0          | 133          | 0.00              | 0.00                |
| <b>家具・家事用品</b>   | <b>119.1</b> | <b>118.5</b> | <b>115.4</b> | <b>0.5</b>  | <b>3.2</b>   | <b>418</b>   | <b>0.02</b>       | <b>0.15</b>         |
| 家庭用耐久財           | 116.8        | 115.0        | 119.4        | 1.6         | △2.2         | 144          | 0.02              | △0.04               |
| 室内装備品            | 100.7        | 104.5        | 106.3        | △3.7        | △5.3         | 23           | △0.01             | △0.01               |
| 寝具類              | 106.3        | 101.8        | 94.9         | 4.5         | 12.0         | 27           | 0.01              | 0.03                |
| 家事雑貨             | 134.0        | 131.8        | 120.5        | 1.7         | 11.2         | 69           | 0.01              | 0.09                |
| 家事用消耗品           | 125.0        | 126.9        | 120.7        | △1.5        | 3.6          | 106          | △0.02             | 0.04                |
| 家事サービス           | 108.0        | 108.0        | 100.5        | 0.0         | 7.5          | 49           | 0.00              | 0.04                |
| <b>被服及び履物</b>    | <b>108.1</b> | <b>108.1</b> | <b>106.5</b> | <b>0.0</b>  | <b>1.6</b>   | <b>363</b>   | <b>0.00</b>       | <b>0.06</b>         |
| 衣料               | 110.4        | 110.5        | 109.1        | △0.1        | 1.2          | 148          | 0.00              | 0.02                |
| 和服               | 100.0        | 100.0        | 100.0        | 0.0         | 0.0          | 5            | 0.00              | 0.00                |
| 洋服               | 110.7        | 110.9        | 109.4        | △0.2        | 1.2          | 143          | 0.00              | 0.02                |
| シャツ・セーター・下着類     | 102.7        | 102.1        | 101.2        | 0.5         | 1.5          | 119          | 0.01              | 0.02                |
| シャツ・セーター類        | 103.2        | 101.8        | 102.4        | 1.4         | 0.8          | 83           | 0.01              | 0.01                |
| 下着類              | 101.5        | 102.9        | 98.5         | △1.3        | 3.1          | 36           | 0.00              | 0.01                |
| 履物類              | 111.4        | 110.9        | 107.0        | 0.4         | 4.1          | 48           | 0.00              | 0.02                |
| 他の被服             | 107.7        | 109.4        | 109.6        | △1.6        | △1.8         | 34           | △0.01             | △0.01               |
| 被服関連サービス         | 120.7        | 120.2        | 113.7        | 0.4         | 6.2          | 14           | 0.00              | 0.01                |
| <b>保健医療</b>      | <b>104.6</b> | <b>104.2</b> | <b>102.7</b> | <b>0.4</b>  | <b>1.9</b>   | <b>450</b>   | <b>0.02</b>       | <b>0.08</b>         |
| 医薬品・健康保持用摂取品     | 109.6        | 110.1        | 105.1        | △0.5        | 4.3          | 122          | △0.01             | 0.05                |
| 保健医療用品・器具        | 113.9        | 114.3        | 111.4        | △0.3        | 2.3          | 92           | 0.00              | 0.02                |
| 保健医療サービス         | 98.4         | 97.1         | 98.1         | 1.3         | 0.3          | 236          | 0.03              | 0.01                |
| <b>交通・通信</b>     | <b>97.7</b>  | <b>97.5</b>  | <b>95.3</b>  | <b>0.3</b>  | <b>2.5</b>   | <b>1687</b>  | <b>0.04</b>       | <b>0.39</b>         |
| 交通               | 109.8        | 110.2        | 107.1        | △0.4        | 2.5          | 114          | 0.00              | 0.03                |
| 自動車等関係費          | 108.9        | 108.7        | 106.0        | 0.2         | 2.8          | 1074         | 0.02              | 0.30                |
| 通信               | 71.0         | 70.4         | 69.7         | 0.8         | 1.8          | 499          | 0.03              | 0.06                |
| <b>教育</b>        | <b>97.0</b>  | <b>97.0</b>  | <b>96.9</b>  | <b>0.0</b>  | <b>0.1</b>   | <b>217</b>   | <b>0.00</b>       | <b>0.00</b>         |
| 授業料等             | 90.5         | 90.5         | 92.6         | 0.0         | △2.2         | 123          | 0.00              | △0.02               |
| 教科書・学習参考教材       | 107.7        | 107.7        | 104.3        | 0.0         | 3.3          | 8            | 0.00              | 0.00                |
| 補習教育             | 105.3        | 105.3        | 102.5        | 0.0         | 2.7          | 86           | 0.00              | 0.02                |
| <b>教養娯楽</b>      | <b>110.4</b> | <b>111.6</b> | <b>106.0</b> | <b>△1.1</b> | <b>4.2</b>   | <b>993</b>   | <b>△0.11</b>      | <b>0.42</b>         |
| 教養娯楽用耐久財         | 105.1        | 105.5        | 103.1        | △0.3        | 2.0          | 74           | 0.00              | 0.01                |
| 教養娯楽用品           | 108.8        | 111.0        | 108.2        | △2.0        | 0.5          | 268          | △0.06             | 0.01                |
| 書籍・他の印刷物         | 113.4        | 113.4        | 104.2        | 0.0         | 8.8          | 107          | 0.00              | 0.09                |
| 教養娯楽サービス         | 111.3        | 112.3        | 105.6        | △0.9        | 5.4          | 544          | △0.05             | 0.30                |
| <b>諸雑費</b>       | <b>104.7</b> | <b>104.6</b> | <b>103.5</b> | <b>0.2</b>  | <b>1.2</b>   | <b>717</b>   | <b>0.01</b>       | <b>0.08</b>         |
| 理美容サービス          | 104.5        | 104.5        | 102.9        | 0.0         | 1.6          | 128          | 0.00              | 0.02                |
| 理美容用品            | 101.8        | 102.5        | 101.2        | △0.7        | 0.6          | 180          | △0.01             | 0.01                |
| 身の回り用品           | 118.2        | 115.1        | 110.9        | 2.7         | 6.6          | 65           | 0.02              | 0.05                |
| たばこ              | 114.4        | 114.4        | 114.2        | 0.0         | 0.2          | 45           | 0.00              | 0.00                |
| 他の諸雑費            | 102.2        | 102.1        | 102.0        | 0.1         | 0.2          | 299          | 0.00              | 0.01                |

「総務省統計局『小売物価統計調査』の調査票情報を独自集計」