

かがわ中小事業者CO₂削減支援補助金

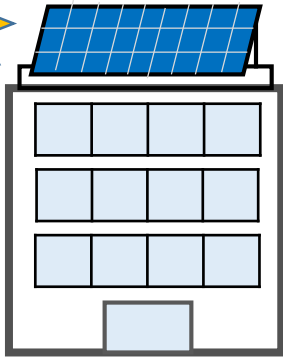


2050年カーボンニュートラルに向けて始めましょう

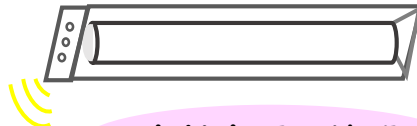
県内中小事業者向け自家消費型太陽光発電設備の導入及び省エネ設備改修補助制度新設!!

自家消費型太陽光発電設備導入及び省エネ設備改修のメリット

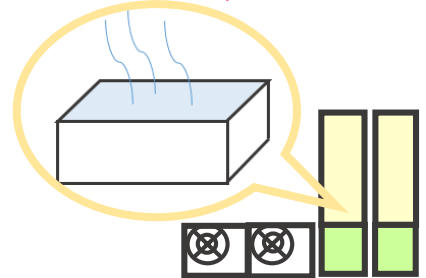
- ・CO₂排出量の削減による地球環境への貢献!
- ・電気料金の削減や電気料金上昇リスクの低減!



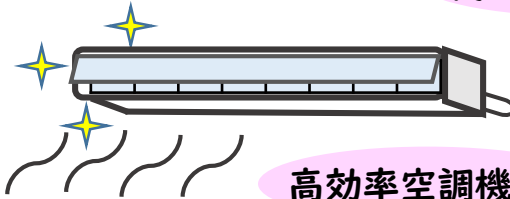
太陽光発電



高効率照明機器



高効率給湯機器



高効率空調機器

1. 補助事業の要件など

補助対象設備	自家消費型太陽光発電設備	省エネ設備(改修) (高効率空調機器、高効率照明機器、高効率給湯機器)
補助単価や補助率	5万円/kW(上限200万円)	補助率1/2(上限150万円)
主な補助の要件	・FIT/FIPの認定は取得しないこと。 ・本事業により導入する太陽光発電設備で発電する電気量のうち、50%以上を自家消費すること。など	【高効率空調機器、高効率給湯機器】 ・30%以上の省CO ₂ 効果が得られるもの。 【高効率照明機器】 ・調光制御機能を有するLEDに限る。など

※太陽光発電設備と再エネ設備の両方を申請する場合は、それぞれの補助上限額を合算して最大350万円まで申請することができます。複数の省エネ設備を更新する場合には、補助金の上限額は150万円です。

2. 補助の概要

- 補助対象者 県内に本社を有する中小事業者等
- 申請受付期間 令和6年7月31日(水)から10月31日(木)まで(17時必着)
- 主な申請の流れは次のとおり。
 - ①交付申請書を提出(先着順) ※県からの交付決定日以降で工事着工してください。
 - ②工事完了後、実績報告書・請求書を提出 ※提出は令和7年1月31日(金)必着です。
 - ③県で額を確定後、振込
- 詳細は、香川県ホームページに掲載している要綱・要領等をご確認ください。

【問い合わせ先】 香川県 環境森林部 環境政策課 カーボンニュートラル推進室 企画・調整グループ
TEL:087-832-3215(直通) / Mail:kankyoseisaku@pref.kagawa.lg.jp