

香川県鉱工業生産指数(2020年基準)令和6年3月分

季節調整済指数 2か月ぶりに低下

(2020年=100.0)

項目	指数	前月比	前年同月比
原指数	109.5		2.7%
季節調整済指数	104.9	△0.2%	

1 概況

3月の生産指数(季節調整済指数)は、104.9で、2か月ぶりに低下しました。
また、原指数は109.5で、前年同月より上昇しました。
業種別にみると、電気機械工業や食料品工業など9業種が低下し、化学・石油石炭製品工業や汎用・生産用機械工業など4業種が上昇しました。

2 上昇・低下に寄与した主な業種

(1) 上昇に寄与した主な業種

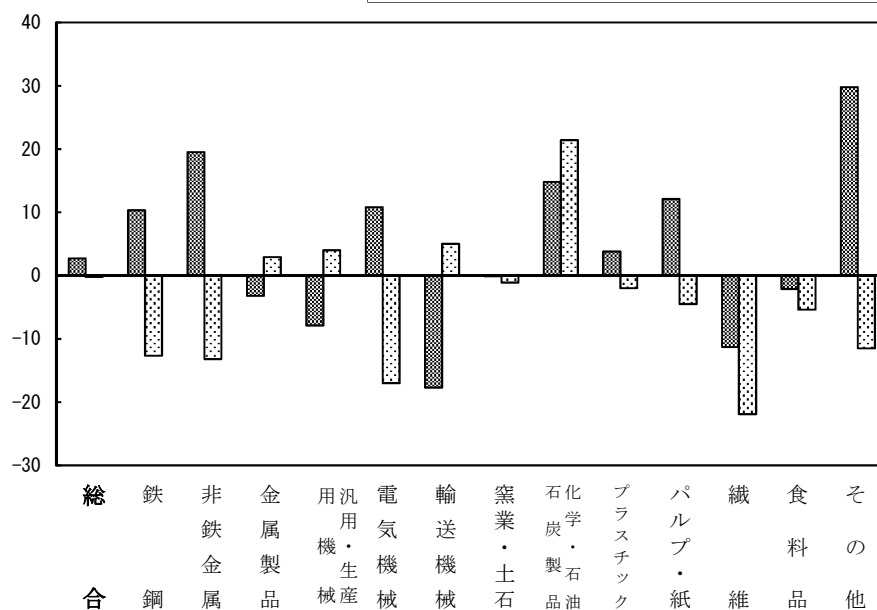
業種名	季節調整済指数	前月比	主な寄与品目
化学・石油石炭製品工業	126.4	21.4%	医薬品
汎用・生産用機械工業	128.5	4.0%	建設用クレーン

(2) 低下に寄与した主な業種

業種名	季節調整済指数	前月比	主な寄与品目
電気機械工業	89.6	△17.0%	開閉制御装置
食料品工業	92.2	△5.4%	冷凍調理食品

(%) 業種別生産指数の伸び率

■前年同月比(原指数) □前月比(季節調整済指数)



香川県・四国及び全国の動向

(2020年=100.0)

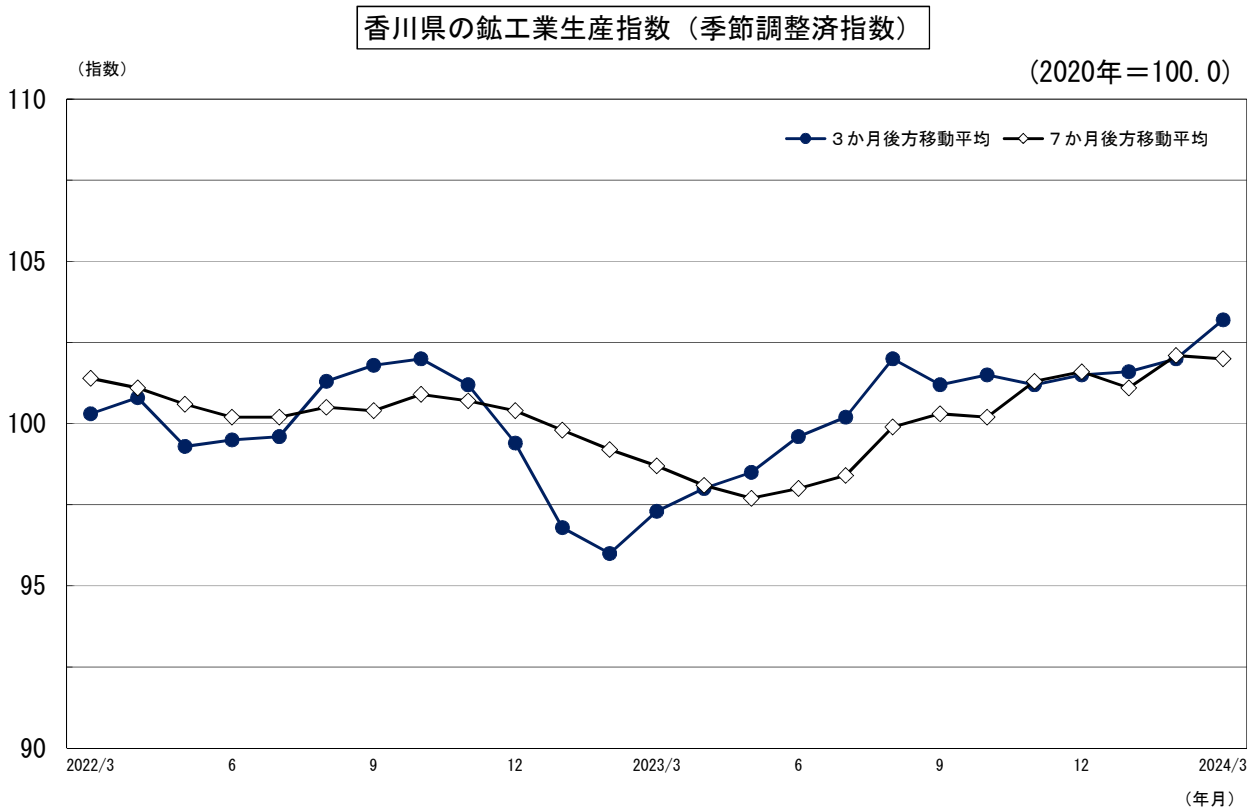
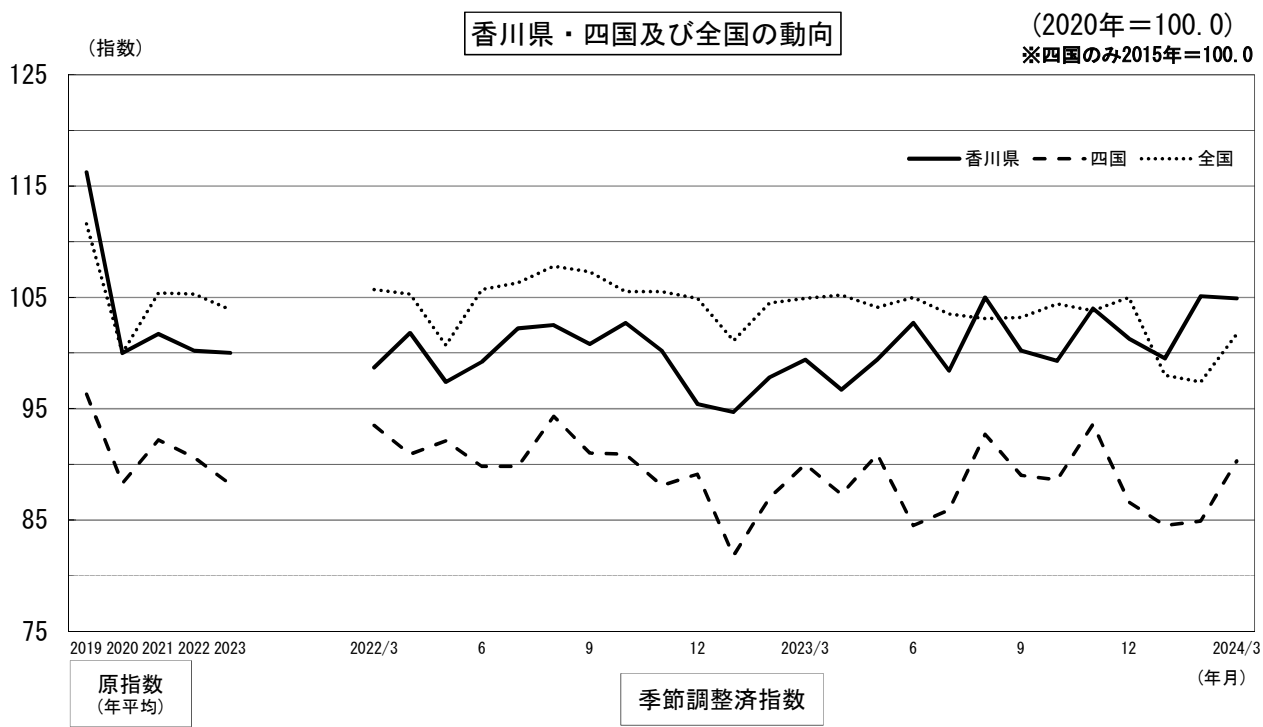
	原 指 数						季 節 調 整 済 指 数					
	香川県		四 国 ※2015年=100.0		全 国		香川県		四 国 ※2015年=100.0		全 国	
	前年同期 (月)比 %		前年同期 (月)比 %		前年同期 (月)比 %		前期(月)比 %		前期(月)比 %		前期(月)比 %	
2019年平均	116.2	△ 1.7	96.3	△ 0.5	111.6	△ 2.6						
2020年平均	100.0	△ 14.0	88.3	△ 8.3	100.0	△ 10.4						
2021年平均	101.7	1.7	92.2	4.4	105.4	5.4						
2022年平均	100.2	△ 1.5	90.6	△ 1.7	105.3	△ 0.1						
2023年平均	100.0	△ 0.2	88.2	△ 2.6	103.9	△ 1.3						
2022年 II期	97.9	△ 3.4	89.9	△ 5.8	101.5	△ 3.4	99.5	△ 0.8	90.9	△ 0.2	103.9	△ 1.4
III期	102.0	△ 1.0	91.3	0.0	106.9	4.0	101.8	2.3	91.7	0.9	107.1	3.1
IV期	101.8	△ 2.9	91.1	△ 2.7	107.2	△ 0.2	99.4	△ 2.4	89.4	△ 2.5	105.3	△ 1.7
2023年 I期	96.6	△ 2.4	85.9	△ 4.9	104.0	△ 1.3	97.3	△ 2.1	86.3	△ 3.5	103.5	△ 1.7
II期	98.4	0.5	86.7	△ 3.6	102.4	0.9	99.6	2.4	87.6	1.5	104.8	1.3
III期	101.2	△ 0.8	88.6	△ 3.0	102.7	△ 3.9	101.2	1.6	89.2	1.8	103.3	△ 1.4
IV期	103.9	2.1	91.4	0.3	106.5	△ 0.7	101.5	0.3	89.6	0.4	104.4	1.1
2024年 I期	101.6	5.2	86.3	0.5	99.8	△ 4.0	103.2	1.7	86.5	△ 3.5	99.0	△ 5.2
2022年 3月	105.9	△ 2.8	99.8	5.1	118.2	△ 1.6	98.7	△ 3.0	93.5	4.1	105.7	△ 0.3
4月	101.8	0.6	91.9	△ 10.6	103.3	△ 4.7	101.8	3.1	90.9	△ 2.8	105.3	△ 0.4
5月	90.9	△ 4.9	86.9	△ 2.2	92.8	△ 2.7	97.4	△ 4.3	92.1	1.3	100.7	△ 4.4
6月	101.1	△ 5.5	90.8	△ 3.9	108.3	△ 3.0	99.2	1.8	89.8	△ 2.5	105.7	5.0
7月	103.5	△ 1.0	89.3	△ 3.0	107.9	△ 1.8	102.2	3.0	89.8	0.0	106.3	0.6
8月	94.7	1.6	90.0	5.3	100.8	5.7	102.5	0.3	94.3	5.0	107.8	1.4
9月	107.8	△ 3.1	94.5	△ 1.9	112.1	9.7	100.8	△ 1.7	91.0	△ 3.5	107.3	△ 0.5
10月	107.7	1.1	92.2	△ 0.2	105.4	△ 4.3	102.7	1.9	90.9	△ 0.1	105.5	△ 1.7
11月	102.3	△ 1.9	90.0	△ 4.2	108.6	△ 1.3	100.2	△ 2.4	88.1	△ 3.1	105.5	0.0
12月	95.4	△ 7.9	91.1	△ 3.5	107.6	△ 2.2	95.4	△ 4.8	89.1	1.1	104.9	△ 0.6
2023年 1月	89.4	△ 5.7	78.9	△ 8.6	93.8	△ 3.0	94.7	△ 0.7	81.8	△ 8.2	101.1	△ 3.6
2月	93.8	△ 2.7	82.8	△ 2.2	100.9	△ 0.5	97.8	3.3	87.0	6.4	104.5	3.4
3月	106.6	0.7	96.1	△ 3.7	117.3	△ 0.8	99.4	1.6	90.0	3.4	104.9	0.4
4月	96.6	△ 5.1	87.7	△ 4.6	102.5	△ 0.8	96.7	△ 2.7	87.3	△ 3.0	105.2	0.3
5月	94.0	3.4	87.1	0.2	96.6	4.1	99.4	2.8	90.9	4.1	104.1	△ 1.0
6月	104.7	3.6	85.4	△ 5.9	108.2	△ 0.1	102.7	3.3	84.5	△ 7.0	105.0	0.9
7月	99.6	△ 3.8	85.5	△ 4.3	105.1	△ 2.6	98.4	△ 4.2	85.9	1.7	103.5	△ 1.4
8月	97.0	2.4	88.4	△ 1.8	96.1	△ 4.7	105.0	6.7	92.7	7.9	103.1	△ 0.4
9月	107.0	△ 0.7	91.8	△ 2.9	107.0	△ 4.5	100.2	△ 4.6	89.0	△ 4.0	103.2	0.1
10月	105.6	△ 1.9	91.3	△ 1.0	106.3	0.9	99.3	△ 0.9	88.6	△ 0.4	104.4	1.2
11月	106.2	3.8	95.6	6.2	106.9	△ 1.6	104.0	4.7	93.6	5.6	103.8	△ 0.6
12月	99.9	4.7	87.2	△ 4.3	106.4	△ 1.1	101.3	△ 2.6	86.6	△ 7.5	105.0	1.2
2024年 1月	95.3	6.6	82.8	4.9	92.4	△ 1.5	99.5	△ 1.8	84.5	△ 2.4	98.0	△ 6.7
2月	99.9	6.5	Ⓙ 82.5	Ⓙ △ 0.4	97.0	△ 3.9	105.1	5.6	Ⓙ 84.6	Ⓙ 0.1	97.4	△ 0.6
3月	109.5	2.7	93.5	△ 2.7	110.0	△ 6.2	104.9	△ 0.2	90.3	6.7	101.7	4.4

(注) 原指数、季節調整済指数ともに、最終月は暫定値、rは訂正值です。

季節調整済指数は、センサス局法X-12-ARIMAにより季節、曜日・祝祭日調整を行っています。

県及び全国は2020年基準(2020年=100.0)、四国は2015年基準(2015年=100.0)です。

この報告は、提供機関及び特定の統計調査の調査票情報を利用して、香川県が独自に集計等を行ったものです。



香川県鉱工業生産指数

(原指数)

区分	製造工業	機械工業							窯業・土石製品工業		化学・石油石炭製品工業
		鉄鋼業	非鉄金属工業	鉄金属工業	金属製品工業	汎用・生産用機械工業	電気機械工業	輸送機械工業	窯業・土石製品工業	化学・石油石炭製品工業	
ウェイト	10000.0	231.9	310.2	1170.6	3096.0	1257.2	994.6	844.2	572.7	1388.2	
2019年平均	116.2	124.1	100.6	114.2	133.3	139.7	105.9	155.9	114.3	97.5	
2020年平均	100.0	100.0	100.0	100.0	100.0	100.0	100.0	100.0	100.0	100.0	
2021年平均	101.7	105.4	95.1	102.4	106.8	112.6	105.5	99.6	102.0	95.5	
2022年平均	100.2	101.5	107.0	106.6	97.3	116.2	83.8	85.2	109.6	101.9	
2023年平均	100.0	88.7	86.0	107.8	102.0	126.1	81.6	90.2	112.3	98.4	
2022年 3月	105.9	114.7	115.3	116.8	106.5	110.6	112.7	93.0	109.7	83.9	
4月	101.8	112.0	107.4	108.8	98.5	114.7	86.1	88.9	108.1	89.7	
5月	90.9	102.0	111.9	95.3	80.2	71.1	84.7	88.3	108.6	93.7	
6月	101.1	97.8	113.0	112.0	89.9	94.1	82.7	92.2	110.4	102.3	
7月	103.5	104.6	104.2	100.9	103.1	128.7	83.8	87.7	115.8	93.3	
8月	94.7	85.5	98.7	93.8	97.7	126.4	78.4	77.5	109.3	98.2	
9月	107.8	109.0	114.7	112.3	100.8	127.3	83.5	81.6	110.2	141.8	
10月	107.7	91.6	106.4	114.7	97.4	134.1	73.8	70.6	116.0	148.5	
11月	102.3	93.7	117.6	116.6	101.0	137.7	76.5	75.4	119.5	96.1	
12月	95.4	90.3	105.5	111.9	92.5	125.0	67.0	74.3	117.3	89.9	
2023年 1月	89.4	86.8	98.2	97.2	95.6	122.8	76.9	77.2	95.5	75.3	
2月	93.8	86.0	85.3	100.1	98.1	125.3	80.4	78.5	112.1	84.4	
3月	106.6	90.5	83.0	123.3	113.7	132.2	102.2	99.6	116.0	94.7	
4月	96.6	81.5	86.5	102.2	102.1	126.2	83.3	88.2	115.8	85.6	
5月	94.0	87.8	99.6	96.1	95.1	117.9	68.6	92.4	108.3	89.8	
6月	104.7	93.1	108.4	109.9	107.0	138.2	83.0	88.9	117.4	95.9	
7月	99.6	85.4	99.0	105.1	104.9	132.6	88.3	83.4	115.0	85.8	
8月	97.0	76.4	69.9	98.5	101.2	127.1	74.9	93.6	112.0	105.5	
9月	107.0	99.2	74.0	111.7	103.6	127.1	82.9	93.2	116.9	148.3	
10月	105.6	91.5	78.4	113.5	100.5	119.8	77.2	99.3	111.4	121.3	
11月	106.2	95.8	73.1	125.1	107.2	128.1	85.4	101.8	110.4	95.4	
12月	99.9	90.9	76.6	110.9	95.2	116.2	76.6	85.7	117.3	98.3	
2024年 1月	95.3	91.9	83.3	102.7	97.2	122.1	81.2	78.5	98.7	84.8	
2月	99.9	105.4	101.1	103.0	102.8	121.9	103.7	73.4	106.2	83.0	
3月	109.5	99.8	99.2	119.4	108.2	121.8	113.2	82.0	115.9	108.7	
前月比(%)	9.6	△ 5.3	△ 1.9	15.9	5.3	△ 0.1	9.2	11.7	9.1	31.0	
前年同月比(%)	2.7	10.3	19.5	△ 3.2	△ 4.8	△ 7.9	10.8	△ 17.7	△ 0.1	14.8	

注) 最終月は暫定値、rは訂正值です。
 指数作成にあたり、造船造機統計調査・薬事工業生産動態統計調査などを用いています。

加工組立型業種・・・汎用・生産用機械工業, 電気機械工業, 輸送機械工業
 素材型業種・・・鉄鋼業, 非鉄金属工業, 金属製品工業, 窯業・土石製品工業, 化学・石油石炭製品工業
 プラスチック製品工業, パルプ・紙・紙加工品工業, ゴム製品工業
 その他業種・・・繊維工業, 食料品工業, 皮革製品工業, 家具・木材・木製品工業
 その他製品工業

(付加価値額ウェイト)

(2020年=100.0)

プラスチック 製品工業	パルプ・紙・紙加 工品工業	織 維 工 業	食 料 品 工 業	そ の 他 工 業	ゴ ム 製品工業	皮 革 製品工業	家 具 木材・木製品 工 業	そ の 他 製品工業	加 工 組立型 業 種	素材型 業 種	そ の 他 業 種
673.5	567.5	179.4	1302.2	507.8	125.0	76.8	238.5	67.5	3096.0	5039.6	1864.4
104.9	103.8	115.8	105.0	134.9	109.9	139.9	110.2	263.1	133.3	106.7	113.8
100.0	100.0	100.0	100.0	100.0	100.0	100.0	100.0	100.0	100.0	100.0	100.0
103.9	96.7	100.2	96.0	106.1	119.1	78.3	110.1	99.8	106.8	100.1	97.6
99.2	93.1	103.5	92.1	111.7	117.8	79.7	113.4	131.0	97.3	103.2	96.8
88.9	88.3	84.4	91.4	129.7	115.8	79.5	145.6	156.4	102.0	99.0	99.5
106.8	108.7	123.6	102.5	122.3	118.7	190.3	124.0	45.6	106.5	104.5	108.9
106.7	103.4	111.6	103.4	107.7	113.3	75.4	109.1	129.0	98.5	102.8	104.7
94.3	85.3	110.4	85.0	110.2	107.9	69.6	111.3	156.5	80.2	96.8	92.7
102.8	102.0	110.9	98.7	124.5	130.5	66.9	114.7	214.0	89.9	106.7	104.8
114.9	93.0	90.8	86.8	169.6	127.1	59.8	112.7	574.0	103.1	102.5	107.0
84.8	90.3	73.4	82.7	110.7	101.1	68.5	117.7	151.4	97.7	95.3	88.2
96.8	93.8	117.4	88.9	114.9	120.4	102.2	117.3	110.3	100.8	116.2	96.6
109.7	87.7	115.4	90.9	100.8	125.8	45.0	117.3	59.7	97.4	119.1	93.6
100.6	95.1	102.3	95.0	97.2	123.9	48.5	115.9	36.8	101.0	105.9	94.4
83.8	84.1	96.0	95.9	87.4	119.4	53.8	98.7	26.7	92.5	98.4	92.1
86.8	78.3	97.5	80.2	98.5	108.6	90.4	115.6	29.0	95.6	87.3	85.0
95.4	77.9	85.9	87.4	101.1	121.6	80.8	115.7	34.7	98.1	93.0	88.7
98.3	87.0	82.1	98.2	131.8	128.2	199.9	121.3	98.3	113.7	103.3	103.8
92.7	89.5	78.7	92.9	101.4	106.5	79.0	113.1	75.6	102.1	94.7	92.9
83.5	86.3	74.5	90.4	115.1	108.8	74.9	106.9	201.4	95.1	93.1	94.3
88.0	93.3	82.9	95.5	156.5	138.6	70.8	113.0	440.9	107.0	101.9	108.0
95.6	81.4	86.8	87.1	143.8	120.1	57.2	99.7	441.8	104.9	96.0	100.3
77.7	85.6	75.2	89.0	119.3	110.3	65.1	97.3	275.6	101.2	95.2	94.5
86.1	87.5	90.6	93.5	105.5	117.3	100.0	105.2	90.5	103.6	113.5	94.9
91.9	97.5	90.1	91.4	160.3	113.2	42.4	249.2	67.1	100.5	107.5	108.6
91.2	102.2	86.9	94.1	168.0	109.3	44.2	275.0	39.9	107.2	103.2	112.6
80.0	93.2	81.3	96.6	155.6	107.5	49.7	235.7	82.3	95.2	98.9	110.5
81.1	83.2	68.7	85.6	167.5	107.7	81.1	259.3	51.7	97.2	90.7	104.8
93.4	91.2	75.3	94.4	151.4	117.9	71.2	224.2	47.3	102.8	95.6	106.5
102.0	97.5	72.8	96.1	171.1	121.0	186.8	215.1	90.9	108.2	109.2	112.6
9.2	6.9	△ 3.3	1.8	13.0	2.6	162.4	△ 4.1	92.2	5.3	14.2	5.7
3.8	12.1	△ 11.3	△ 2.1	29.8	△ 5.6	△ 6.6	77.3	△ 7.5	△ 4.8	5.7	8.5

香川県鉱工業生産指数

(季節調整済指数)

区 分	製 造 工 業	鉄 鋼 業	非 金 工	鉄 属 製 工	金 属 品 業	機 械 工 業	機 械			窯 業・ 石 石 製 品 工 業	化 学・ 石 油 炭 製 品 工 業	
							汎用・ 生産用機械 工 業	電 気 機 械 工 業	輸 送 機 械 工 業			
ウェイト	10000.0	231.9	310.2	1170.6	3096.0	1257.2	994.6	844.2	572.7	1388.2		
2022年	Ⅱ期	99.5	105.3	111.5	107.2	93.2	93.4	88.4	91.4	110.5	100.7	
	Ⅲ期	101.8	103.0	104.1	106.0	99.3	124.6	82.4	85.4	112.6	105.7	
	Ⅳ期	99.4	91.1	108.9	108.4	95.8	132.3	74.0	71.9	114.0	96.9	
2023年	Ⅰ期	97.3	85.5	91.4	106.8	101.1	130.1	81.8	82.6	109.2	98.8	
	Ⅱ期	99.6	89.4	98.1	103.8	104.7	127.4	80.6	90.6	115.2	94.5	
	Ⅲ期	101.2	90.6	80.2	109.2	101.7	126.4	81.9	93.0	116.0	105.9	
	Ⅳ期	101.5	92.0	75.3	110.4	99.7	121.4	81.4	93.9	109.6	93.1	
2024年	Ⅰ期	103.2	95.5	98.5	110.2	102.5	125.6	95.7	76.5	108.8	108.7	
2022年	3月	98.7	105.5	111.1	105.0	97.6	113.8	86.4	89.9	98.1	96.6	
	4月	101.8	110.6	117.4	107.4	105.1	118.0	92.7	92.8	109.3	97.9	
	5月	97.4	109.5	108.7	106.0	85.9	76.2	92.2	92.6	114.1	98.2	
	6月	99.2	95.8	108.3	108.1	88.6	86.0	80.4	88.7	108.0	105.9	
	7月	102.2	103.7	103.6	103.7	96.7	116.9	86.8	89.4	111.7	107.3	
	8月	102.5	103.9	104.7	105.6	104.0	130.1	86.2	85.4	115.5	107.3	
	9月	100.8	101.3	103.9	108.6	97.2	126.8	74.2	81.5	110.7	102.5	
	10月	102.7	84.4	103.0	109.9	98.3	133.3	77.8	74.3	113.3	105.3	
	11月	100.2	94.1	118.1	108.9	99.6	135.0	77.8	72.7	115.0	95.1	
	12月	95.4	94.7	105.6	106.4	89.5	128.7	66.5	68.8	113.7	90.4	
	2023年	1月	94.7	86.0	97.6	103.5	98.2	126.8	86.1	71.8	110.6	85.2
		2月	97.8	87.2	96.7	105.9	100.8	127.3	80.9	79.7	113.3	102.2
3月		99.4	83.2	80.0	110.9	104.2	136.1	78.3	96.3	103.7	109.0	
4月		96.7	82.3	95.8	101.4	108.0	131.3	87.6	90.0	118.3	90.5	
5月		99.4	94.7	94.7	103.8	100.7	124.8	73.5	96.2	112.4	93.7	
6月		102.7	91.2	103.9	106.1	105.5	126.2	80.7	85.5	114.9	99.3	
7月		98.4	84.6	98.4	108.0	98.4	120.4	91.4	85.0	111.0	98.7	
8月		105.0	92.9	74.2	110.9	107.7	130.8	82.3	103.1	118.4	115.2	
9月		100.2	94.3	67.9	108.6	99.1	128.1	72.0	90.9	118.6	103.8	
10月		99.3	84.7	74.3	105.6	100.3	117.6	80.1	103.7	107.5	85.6	
11月		104.0	96.3	73.4	116.9	105.7	125.6	86.8	98.2	106.3	94.4	
12月		101.3	94.9	78.3	108.6	93.2	121.1	77.3	79.9	115.1	99.3	
2024年	1月	99.5	91.4	81.0	106.1	98.7	124.6	89.4	72.5	112.9	95.5	
	2月	105.1	104.2	114.8	110.7	107.4	123.6	108.0	76.6	107.3	104.1	
	3月	104.9	91.0	99.7	113.9	101.4	128.5	89.6	80.4	106.1	126.4	
前月比 (%)	2月分	5.6	14.0	41.7	4.3	8.8	△ 0.8	20.8	5.7	△ 5.0	9.0	
	3月分	△ 0.2	△ 12.7	△ 13.2	2.9	△ 5.6	4.0	△ 17.0	5.0	△ 1.1	21.4	

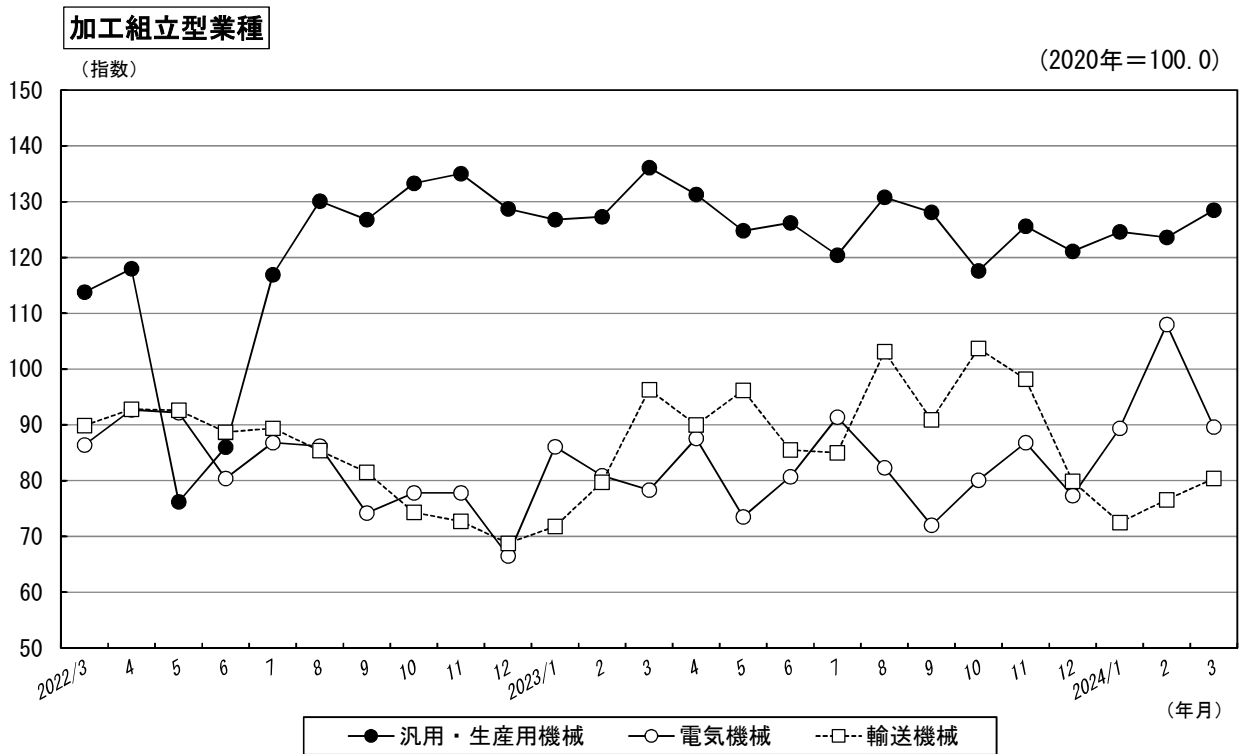
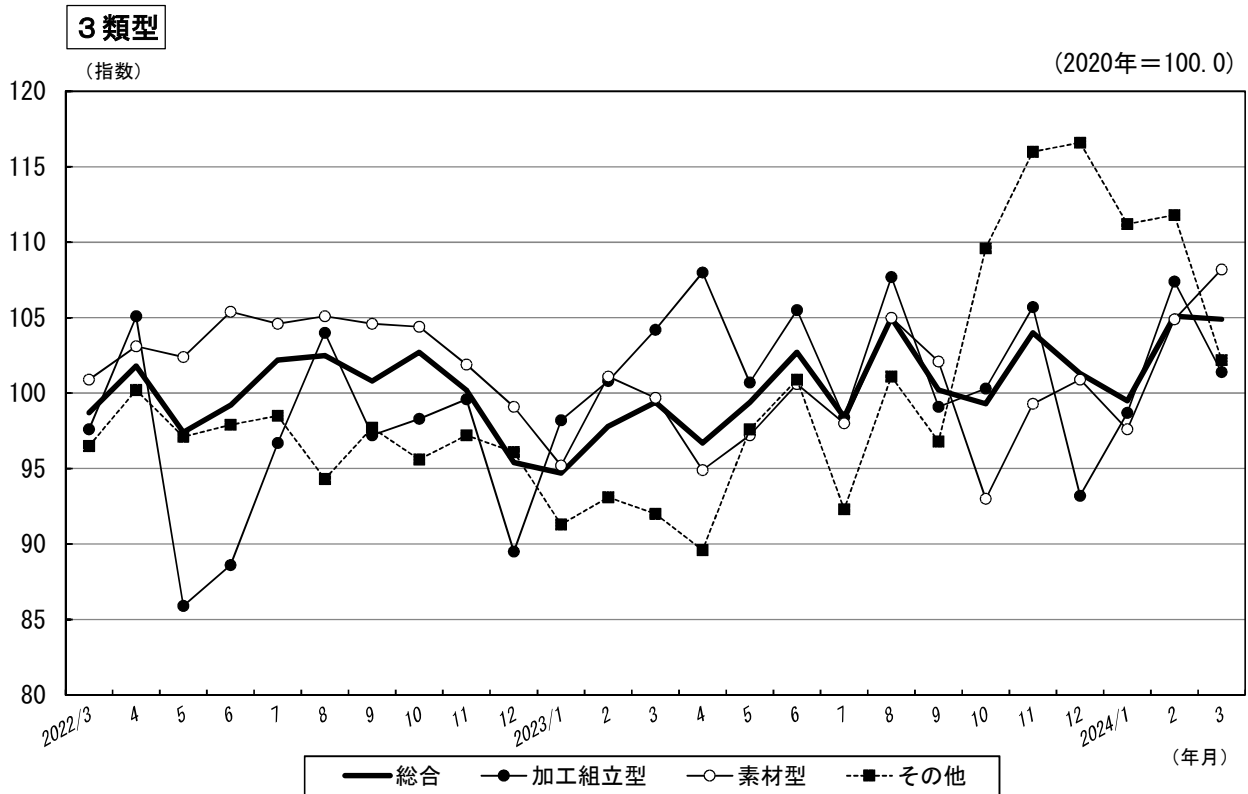
注) 最終月は暫定値、rは訂正值です。

(付加価値額ウェイト)

(2020年=100.0)

プラスチック 製品工業	パルプ・ 紙・紙加 工工業	織 維 工 業	食 料 品 工 業	そ の 他 工 業	ゴ ム 製品工業	皮 革 製品工業	家 具 木材・木製品 工 業	そ の 他 製品工業	加 工 組立型 業 種	素材型 業 種	そ の 他 業 種
673.5	567.5	179.4	1302.2	507.8	125.0	76.8	238.5	67.5	3096.0	5039.6	1864.4
101.3	92.6	105.4	94.4	109.8	115.7	81.8	116.4	131.4	93.2	103.6	98.4
100.4	93.2	102.3	89.5	116.5	118.0	81.1	115.3	149.1	99.3	104.8	96.8
94.7	88.5	105.3	91.1	113.9	122.9	62.7	112.0	112.2	95.8	101.8	96.3
95.3	85.1	85.9	89.2	110.2	119.1	85.2	111.9	108.1	101.1	98.7	92.1
88.0	86.6	74.9	92.2	117.5	116.3	86.6	116.8	159.1	104.7	97.6	96.0
87.8	86.8	93.1	94.2	109.0	118.6	77.9	101.4	155.4	101.7	101.7	96.7
85.1	97.2	86.9	91.2	193.4	109.9	58.0	256.9	189.2	99.7	97.7	114.1
93.6	94.8	69.8	93.0	166.4	115.4	77.6	220.8	143.6	102.5	103.6	108.4
100.0	99.3	105.0	95.1	104.2	111.3	102.7	111.2	74.0	97.6	100.9	96.5
101.2	91.8	103.5	96.1	114.8	111.7	89.8	112.3	153.0	105.1	103.1	100.2
100.8	89.9	107.6	91.5	107.6	116.1	81.7	118.7	125.0	85.9	102.4	97.1
101.8	96.2	105.2	95.5	107.0	119.2	73.9	118.3	116.1	88.6	105.4	97.9
106.2	92.9	100.3	90.0	121.6	120.5	80.3	117.2	158.7	96.7	104.6	98.5
99.1	93.2	91.3	90.2	112.0	113.2	80.7	117.1	123.8	104.0	105.1	94.3
95.8	93.5	115.2	88.2	115.8	120.2	82.2	111.7	164.8	97.2	104.6	97.7
98.2	87.8	106.6	88.4	116.5	122.2	54.5	113.9	146.6	98.3	104.4	95.6
93.0	89.9	104.4	91.9	115.3	126.1	62.4	115.5	92.2	99.6	101.9	97.2
92.9	87.8	104.9	93.0	109.9	120.3	71.2	106.6	97.8	89.5	99.1	96.1
96.4	90.7	96.3	85.0	112.5	114.4	68.3	116.0	113.1	98.2	95.2	91.3
97.4	85.1	91.7	91.5	105.7	122.6	79.5	110.9	51.7	100.8	101.1	93.1
92.0	79.5	69.8	91.1	112.3	120.2	107.9	108.8	159.5	104.2	99.7	92.0
86.9	82.6	73.8	88.6	104.8	106.1	93.8	120.5	78.8	108.0	94.9	89.6
90.0	89.1	72.4	95.7	113.2	116.1	87.7	113.3	159.4	100.7	97.2	97.6
87.1	88.0	78.6	92.4	134.5	126.6	78.2	116.5	239.2	105.5	100.6	100.9
88.4	81.3	95.8	90.3	103.1	113.8	76.8	103.7	122.1	98.4	98.0	92.3
90.8	88.4	93.5	97.1	120.7	123.5	76.7	96.8	225.3	107.7	105.0	101.1
84.2	90.7	90.0	95.1	103.1	118.4	80.1	103.7	118.9	99.1	102.1	96.8
82.9	95.7	83.0	87.4	186.5	109.0	51.2	240.6	163.3	100.3	93.0	109.6
84.3	96.6	88.6	91.0	199.4	111.3	56.9	274.0	99.9	105.7	99.3	116.0
88.0	99.3	89.1	95.2	194.3	109.3	65.9	256.2	304.4	93.2	100.9	116.6
90.8	94.4	67.7	89.2	192.7	112.6	61.2	258.7	199.8	98.7	97.6	111.2
95.9	97.2	79.6	97.5	162.6	118.3	70.4	208.6	80.7	107.4	104.9	111.8
94.0	92.8	62.2	92.2	143.9	115.4	101.2	195.1	150.3	101.4	108.2	102.2
5.6	3.0	17.6	9.3	△ 15.6	5.1	15.0	△ 19.4	△ 59.6	8.8	7.5	0.5
△ 2.0	△ 4.5	△ 21.9	△ 5.4	△ 11.5	△ 2.5	43.8	△ 6.5	86.2	△ 5.6	3.1	△ 8.6

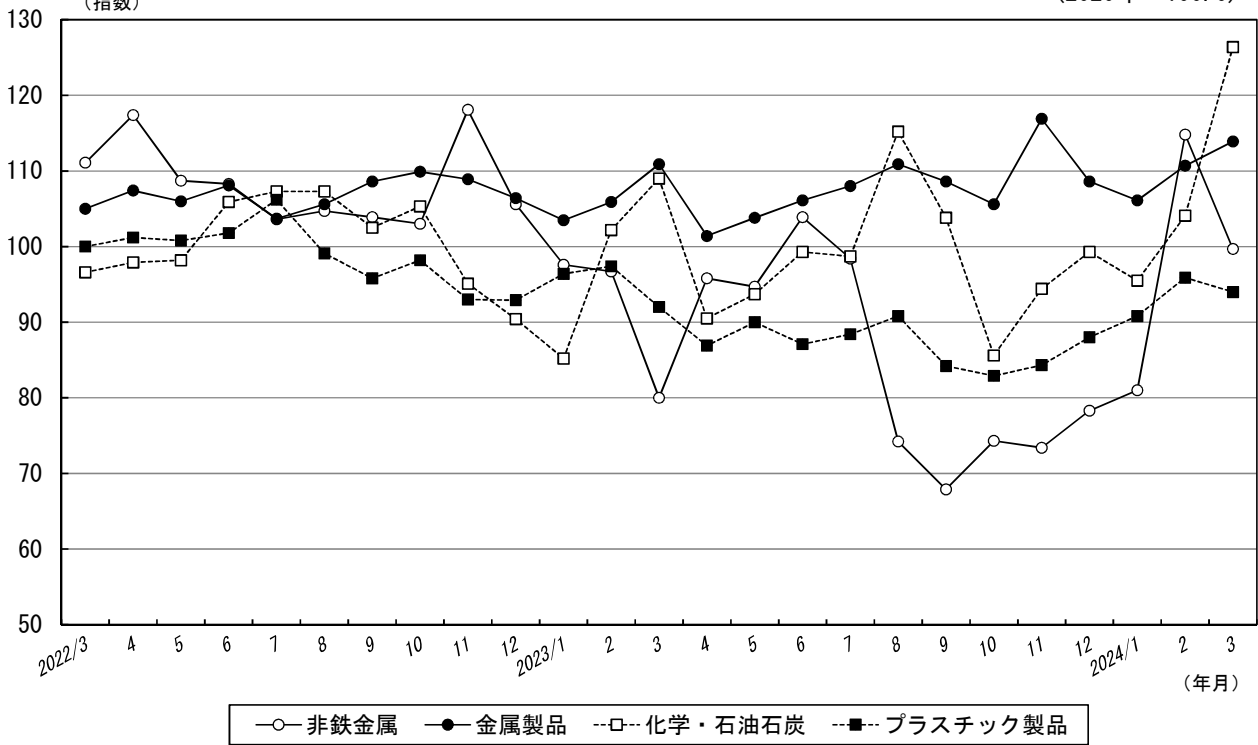
業種別主要指標の推移（季節調整済指数, 2020年=100.0）



素材型業種

(指数)

(2020年=100.0)



その他業種

(指数)

(2020年=100.0)

