

かがわへのUJI ターン就職は 香川県大阪人材Uターンコーナーに ご相談ください！



香川県大阪人材Uターンコーナーでは就職活動の開始から内定まで一貫してサポート！お気軽にご相談ください。

例えば…



企業研究

意外と知られていない香川の優良企業を紹介します。求人情報の入手もできます。



エントリーシート添削

自分の強みを理解し、伝える技術など、エントリーシート作成のコツをお伝えします。



面接練習

本番に近い環境で面接練習を実施します。面接本番に向けて備えましょう。

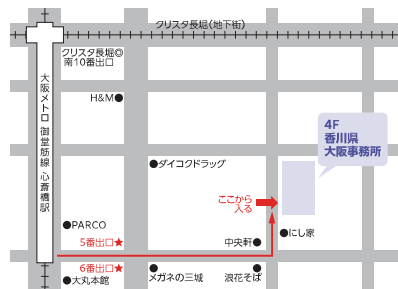


ご相談予約はこちらのフォームから ▶▶▶



香川県大阪事務所

〒542-0083
大阪市中央区東心斎橋1丁目18-24 クロスシティ心斎橋4階



TEL **06-6281-1661**
MAIL osaka@pref.kagawa.lg.jp
ACCESS 大阪メトロ御堂筋線「心斎橋駅」5番または6番出口から徒歩4分

インターンシップ情報満載

就活ここからスタート！

かがわ企業研究会

2024年 **8月31日** (土) **9月1日** (日) in **神戸**

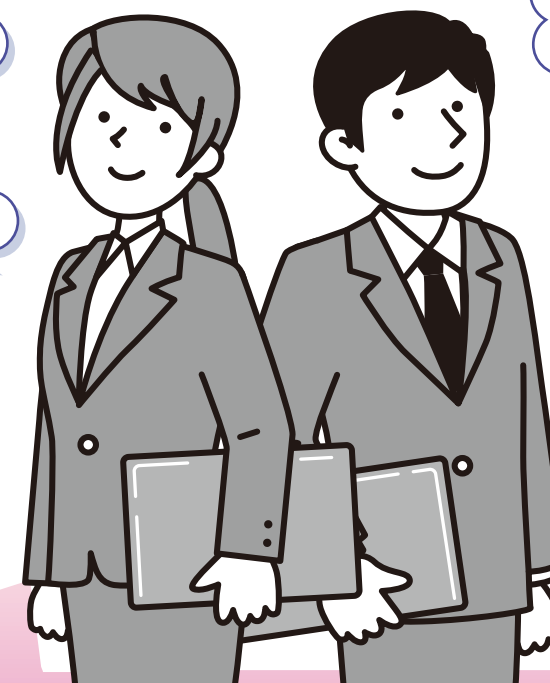
香川で就職したいけど
どんな企業があるの？

就活は何かから
始めればいいのか？

関西で
効率よく企業の
ことを知りたい！

公務員の情報が
知りたい！

地方就職に
興味がある



参加費
無料
要申込

初登場
20社!

「地方で就職したい」「仕事内容で就職先を決めたい」
そんな学生の皆さんに大好評！
神戸で、香川の企業の人事担当者とリアルで会えるイベントを開催。
インターンシップ等の前に企業や業界を研究しませんか？
学部不問！私服でOK！
「かがわ企業研究会 in 京都」に参加した方も参加可能！
お気軽にご参加ください。



参加企業 **26社 + 公務員(県庁)** ※中面の参加企業一覧をご覧ください。

対象	香川の企業に興味がある大学院生、大学生、短大生、専門学校生（推奨：2026年以降に卒業予定）
日時	2024年8月31日(土)、9月1日(日) 各日9時半～13時、14時～17時半 ※31日午前は12時半に終了
場所	デザイン・クリエイティブセンター神戸 301会議室（神戸市バス「税関前」停留所から徒歩1分）
内容	簡単な会社説明と座談会 参加費 無料 参加上限 各部30名（先着順）
応募方法	「かがわ電子申請システム」より（右記QRコードを読み取るとアクセスできます）

締切 **2024年8月29日(木) 18時**

ご応募はこちら

問い合わせ先 **香川県大阪事務所** ☎06-6281-1661 ✉osaka@pref.kagawa.lg.jp



参加企業一覧

New! ……2024年度初参加の企業

日程	業種	企業名（発表順）	アピールポイント	直近5年の新卒採用実績		
				採用職種 ^{※1}	採用学歴 ^{※2}	留学生
8月31日 土 午前の部 9:30 ~ 12:30	メーカー（機械・電子・IT）	アオイ電子株	半導体後工程事業において国内トップの企業です。	事/技	院/大	○
		New! (株)ティーネットジャパン	幅広い事業展開、多種多様なテクノロジーとナレッジの集積が強み。	技	院/大/短/専	○
		New! 朝日スチール工業株	金属フェンス製品のメーカーで業界ではトップシェアの会社です。	事/営/技	大/短/専	—
		New! (株)セリックス	オーダーメイドの機械製作。多品種ならではの豊富な経験を。	事/技	大/短/専	—
		New! (株)マキタ	船舶用ディーゼルエンジン 世界トップシェアメーカー。	事/営/技	院/大/専	○
		New! (株)ミトラ	産婦人科向け電子カルテ、全国シェアトップクラス！	営/技	院/大/専	○
		8月31日 土 午後の部 14:00 ~ 17:30	メーカー（化学・医薬品・機械部品）	New! 大倉工業株	人々の生活に必要な不可欠な製品を数多く製造しております！	事/営/技
New! カトーレック株	物流 × モノづくりの二刀流！グローバル、145年の歴史。			事/営/技	院/大	○
New! セトラスホールディングス株	瀬戸内発の研究開発型グローバル企業。福利厚生充実。			事/営/技	院/大	—
New! 東洋炭素株	カーボン業界のバイオニア、市場シェア世界トップクラス！			事/営/技	院/大	—
New! 日本興業株	「美しく豊かな環境づくりに貢献する」環境整備資材メーカー。			事/営/技	院/大/専	○
New! (一財)阪大微生物病研究会	香川県に開発・生産拠点を置くワクチンメーカーのバイオニア。			事/技	院/大/専	○
New! 吉野川電線株	当社はロボットケーブルをオーダーメイドで製造する会社です。			技	院/大	—

※1 事：事務職・企画職等／営：営業職／技：技術職・研究職等／サ：サービス職・販売職 ※2 院：大学院卒／大：大学卒／短：短期大学卒／専：専門学校卒

日程	業種	企業名（発表順）	アピールポイント	直近5年の新卒採用実績		
				採用職種 ^{※1}	採用学歴 ^{※2}	留学生
9月1日 日 午前の部 9:30 ~ 13:00	サービス・公務・商社	穴吹エンタープライズ株	観光と公民連携でせとうちを元気にする会社。お客様に感動を。	サ	大/短/専	○
		New! 穴吹興産株	東証スタンダード市場上場 地域密着・不動産価値創造事業	営/技	院/大/短/専	○
		New! 石井事務機株	香川県でリコー・イトーキNo1 販売店。過去3年新卒離職0%。	事/営/技	大/専	—
		香川県庁	求む！うどん県創造人！あなたのチャレンジ精神が明日の香川を作る。	事/技	院/大/短	—
		New! 香川県農業協同組合（JA 香川県）	農業と地域に全力投球！一緒に食と農をサポートしませんか？	事/技	院/大/短/専	—
		New! (株)五星	総合建設コンサルタント。強固な財務基盤に充実の福利厚生。	事/営/技	大/専	○
		New! リコージャパン株	働きたい都道府県を選択可能！デジタルサービスで地域貢献！	営/技	院/大/短/専	○
9月1日 日 午後の部 14:00 ~ 17:30	金融・商社・建設	(株)アムロン	鉄鋼を基盤に多角的に事業展開する総合商社。地域未来牽引企業。	事/営/技	院/大/短/専	—
		New! 大字建設株	公共工事が主体で不況に強い。創業100年。転勤なし。	技	大/専	—
		New! (株)香川銀行	瀬戸内経済圏を営業基盤とした地域金融機関。東証プライム市場上場。	営	大	—
		New! シマ株	香川発のリサイクルプラント機械メーカー&家電メーカー。	技	大	—
		New! 四国アルフレッサ株	医療用医薬品卸売業として、誠実な営業で地域医療を支えます。	営	大	—
		New! 四電エナジーサービス株	心にエネルギーを届ける仕事（四国電力グループ）	事/営/技	院/大/専	—
		New! ユウ薬品株	香川県内でのみ10店舗の調剤薬局を展開しています。	事/技	大/短/専	—

※1 事：事務職・企画職等／営：営業職／技：技術職・研究職等／サ：サービス職・販売職 ※2 院：大学院卒／大：大学卒／短：短期大学卒／専：専門学校卒