

節水チャレンジ!!

7月25日(木)
スタート!!



水の無駄づかいがないかチェックしてみよう!
でも、手はしっかり洗ってね!

水道メーターをチェック して節水効果を実感

節水ウィーク
8月1日(木)～
8月7日(水)

8月は1年で一番水を使う月です。
あなたの家庭でも普段より意識して
節水生活にチャレンジしてみませんか。

どんな
方法で

- ①7月25日(木)に水道メーターをチェック、7月31日(水)までは普段どおりの生活を!
 - ②8月1日(木)に水道メーターをチェック、8月7日(水)までは節水を意識した生活を!
 - ③8月8日(木)に水道メーターをチェック
- それぞれの水道メーターの値を裏面の様式に記入!
(水道メーターをチェックするのは、同じ時刻に)

水道メーターの見方 水道メーターは、玄関前か庭先等にあります。

水道メーターの見方がわからない場合は、香川県広域水道企業団各事務所又は、直島町までお尋ねください。

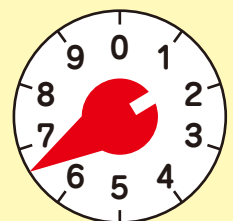
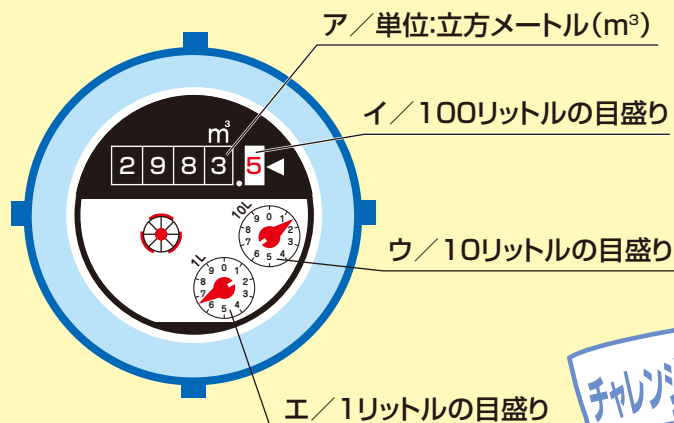
今回のメーター - 前回のメーター = 1週間に使った水の量

このメーターは

| ア | イ | ウ | エ |
|---|---|---|---|
| 2 | 9 | 8 | 3 |
| 5 | 1 | 6 | |

2983立方メートル
516リットル
=2,983,516リットル

※1立方メートル
=1000リットル



(針の読み方)
この目盛りは、6と7の間に
あるので「6」と読みます。

節水標語も募集します!

斬新な標語をお待ちしています。

優秀な作品には、記念品をお送りします。
発表は発送をもってかえさせていただきます。



※なお、この参加用紙は下記からもダウンロードできます。

香川県ホームページ - 分野別「社会基盤」 - 「水資源」 - かがわの水 KAGAWater(ページID 47663)

節水チャレンジ水道メーター記入表

7月25日(木)の水道メーターの値を記入してください。

①ア m³ イ ウ エ リットル

使用量を計算しよう。

8月1日(木)の水道メーターの値を記入してください。

②ア m³ イ ウ エ リットル

②から①を引いてください。

④ リットル

8月8日(木)の水道メーターの値を記入してください。

③ア m³ イ ウ エ リットル

③から②を引いてください。

⑤ リットル

節水できた量(④から⑤を引いてください。)

リットル!!!

・あなたの家の家族の人数を教えてください。 人

・あなたの家はお店ですか。(いいえ、はい) _____ の店・工場)

節水標語募集

| | | | |
|----|--|----|---|
| 住所 | | | |
| 氏名 | | 年齢 | 歳 |

記入したら・・・

この用紙を受け取った県又は市町の窓口へ、8月30日(金)までに提出してください。(下記事務局でも受け付けております。)

お問い合わせ・送り先 **節水型街づくり推進協議会事務局**
〒760-8570 高松市番町四丁目1番10号
香川県政策部水資源対策課
TEL 087-832-3127 FAX 087-806-0236