

令和5年度平均 消費者物価指数(高松市)

前年度比は上昇 -総合-

令和2(2020)年=100	総合指数	105.5
	前年度比	3.0% 上昇
	生鮮食品を除く総合指数	105.0
	生鮮食品及びエネルギーを除く総合指数	104.2

1. 概況

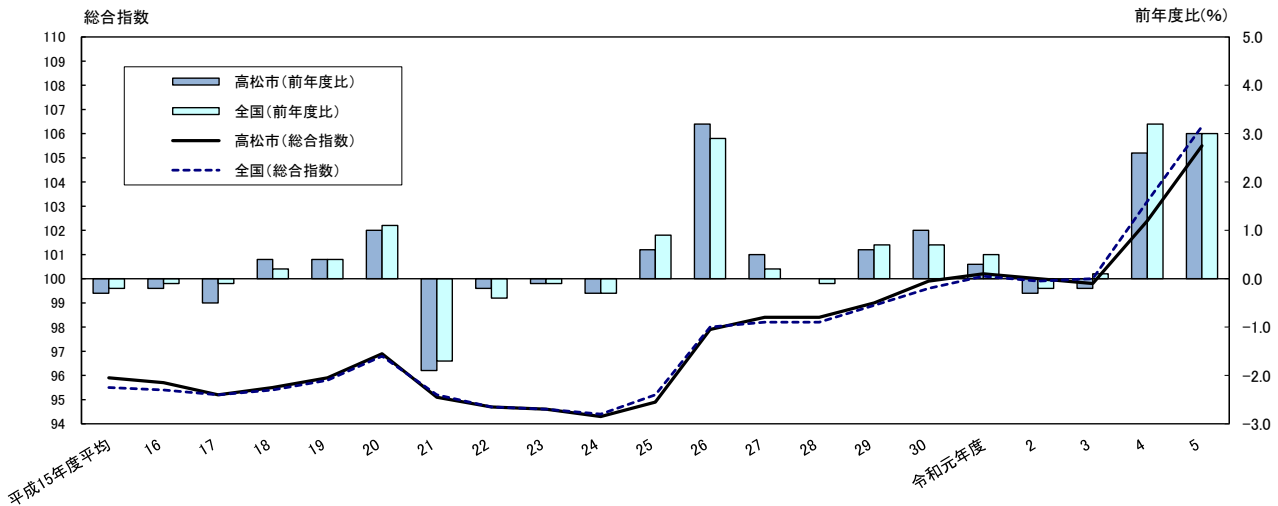
- 令和5年度平均の高松市の消費者物価指数は、令和2年を100とした総合指数で105.5となった。前年度比は3.0%の上昇となった。
- 10大費目指数の動きを前年度比でみると、「食料」「家具・家事用品」「教養娯楽」「保健医療」「交通・通信」「諸雑費」「住居」「被服及び履物」の8費目が上昇し、「光熱・水道」「教育」の2費目が下落した。

2. 10大費目の指数, 前年度比, 上昇下落した主な項目

令和2(2020)年=100

費目	指数	前年度比%	上昇した主な項目 (前年度比%)	下落した主な項目 (前年度比%)
総合	105.5	3.0		
生鮮食品を除く総合	105.0	2.8		
生鮮食品及びエネルギーを除く総合	104.2	3.4		
食料	114.1	6.9	生鮮魚介 12.0	
住居	100.9	0.6	設備修繕・維持 2.4	
光熱・水道	104.5	△5.2		電気代 △7.8
家具・家事用品	115.5	6.8	寝具類 15.7	
被服及び履物	105.6	0.2	被服関連サービス 3.8	
保健医療	103.0	2.8	保健医療用品・器具 9.5	
交通・通信	96.3	2.6	交通 7.6	
教育	96.4	△1.7		授業料等 △3.3
教養娯楽	108.8	5.3	書籍・他の印刷物 5.9	
諸雑費	103.7	1.2	身の回り用品 5.9	

3. 高松市消費者物価指数(総合指数)の推移 令和2(2020)年=100



令和6年4月30日公表
香川県統計情報データベース <https://www.pref.kagawa.lg.jp/tokei/>

消費者物価指数の推移

年度	高松市 令和2(2020)年=100		全国 令和2(2020)年=100		国内企業物価指数(※) 令和2(2020)年=100	
	指数	前年度比 (%)	指数	前年度比 (%)	指数	前年度比 (%)
平成15年度平均	95.9	△0.3	95.5	△0.2	91.7	△0.5
16	95.7	△0.2	95.4	△0.1	93.1	1.5
17	95.2	△0.5	95.2	△0.1	94.8	2.1
18	95.5	0.4	95.4	0.2	96.7	2.0
19	95.9	0.4	95.8	0.4	99.0	2.3
20	96.9	1.0	96.8	1.1	102.1	3.1
21	95.1	△1.9	95.2	△1.7	96.8	△5.2
22	94.7	△0.2	94.7	△0.4	97.3	0.7
23	94.6	△0.1	94.6	△0.1	98.6	1.4
24	94.3	△0.3	94.4	△0.3	97.6	△1.1
25	94.9	0.6	95.2	0.9	99.4	1.9
26	97.9	3.2	98.0	2.9	102.1	2.7
27	98.4	0.5	98.2	0.2	98.8	△3.2
28	98.4	0.0	98.2	△0.1	96.4	△2.4
29	99.0	0.6	98.9	0.7	99.0	2.7
30	99.9	1.0	99.6	0.7	101.2	2.2
令和元年度	100.2	0.3	100.1	0.5	101.3	0.1
2	100.0	△0.3	99.9	△0.2	99.9	△1.4
3	99.8	△0.2	100.0	0.1	107.0	7.1
4	102.4	2.6	103.2	3.2	117.2	9.5
5	105.5	3.0	106.3	3.0	119.9	2.3

※ 日本銀行調査統計局資料

・最近年は速報値。

・前年度比については、各基準において公表された値をそのまま用いている。

高松市消費者物価指数（10大費目）

令和2(2020)年=100

年度	総合	生鮮食品 を除外し 総合		食料	住居	光熱・水道	家具・家事用品	被服及び履物	保健医療	交通・通信	教育	教養娯楽	諸雑費	
		生鮮食品 を除外し 総合	生鮮食品及び エネルギー を除外し 総合											
平成15年度平均	95.9	96.8	-	85.2	105.3	81.8	117.9	92.0	100.6	101.5	110.0	103.5	89.2	
16	95.7	96.6	-	85.5	104.8	82.7	114.2	93.0	98.5	101.1	111.1	102.2	89.5	
17	95.2	96.4	-	84.4	105.6	83.3	109.1	92.1	97.9	101.0	111.7	100.7	88.7	
18	95.5	96.5	-	84.5	106.1	85.9	105.2	93.5	96.9	101.5	112.2	99.8	89.7	
19	95.9	96.9	-	85.8	104.5	87.2	105.1	94.9	98.0	102.5	113.2	99.2	91.1	
20	96.9	97.9	-	89.1	104.0	90.2	107.5	94.0	97.8	101.5	113.6	98.4	91.6	
21	95.1	96.1	-	89.1	102.3	86.3	101.0	92.6	96.1	97.0	114.3	95.7	91.7	
22	94.7	95.5	-	89.3	102.4	87.2	98.5	90.3	96.1	98.1	99.0	94.6	93.7	
23	94.6	95.4	-	89.4	102.5	89.6	93.7	89.1	95.6	99.5	98.9	90.8	96.2	
24	94.3	95.2	-	88.3	102.4	91.2	91.3	88.6	95.5	100.0	98.7	90.6	96.3	
25	94.9	95.7	-	88.9	102.0	95.0	90.4	88.1	94.7	101.7	98.1	90.1	98.1	
26	97.9	98.6	-	92.3	102.2	100.1	94.7	92.1	96.4	104.5	100.4	95.0	101.5	
27	98.4	98.8	98.9	94.7	101.8	96.7	97.7	97.7	96.8	102.2	102.4	96.5	101.0	
28	98.4	98.6	99.0	95.9	100.1	93.8	98.4	98.9	97.7	100.6	104.9	97.8	101.7	
29	99.0	99.2	99.2	96.3	100.1	97.8	97.5	99.4	99.1	101.1	105.8	98.5	101.9	
30	99.9	100.1	99.6	97.4	100.2	101.2	96.2	99.9	100.6	102.1	105.9	99.8	102.3	
令和元年度	100.2	100.4	100.0	98.8	100.2	101.6	98.9	99.8	100.6	101.1	103.1	100.8	101.4	
2	100.0	100.0	100.1	100.2	99.9	99.1	100.8	101.2	99.7	99.5	100.0	100.0	100.3	
3	99.8	99.7	98.7	100.8	99.9	104.8	100.6	103.2	99.9	93.3	100.8	101.5	101.5	
4	102.4	102.1	100.8	106.7	100.3	110.3	108.2	105.4	100.2	93.9	98.1	103.3	102.5	
5	105.5	105.0	104.2	114.1	100.9	104.5	115.5	105.6	103.0	96.3	96.4	108.8	103.7	
前年度比(%)	平成15年度平均	△0.3	△0.3	-	△0.1	△0.5	△0.1	△2.3	△2.7	3.6	△0.1	0.4	△1.7	1.8
	16	△0.2	△0.2	-	0.4	△0.4	1.1	△3.2	1.2	△2.0	△0.4	1.0	△1.3	0.3
	17	△0.5	△0.1	-	△1.3	0.6	0.9	△4.4	△0.4	△0.7	0.3	0.6	△1.3	△0.7
	18	0.4	0.1	-	0.2	0.5	3.1	△3.5	1.5	△1.0	0.5	0.4	△0.9	1.1
	19	0.4	0.4	-	1.5	△1.5	1.5	△0.1	1.5	1.1	1.0	0.9	△0.6	1.6
	20	1.0	1.0	-	3.8	△0.5	3.5	2.3	△0.9	△0.2	△1.0	0.4	△0.8	0.6
	21	△1.9	△1.8	-	0.0	△1.6	△4.3	△6.0	△1.5	△1.8	△4.5	0.6	△2.8	0.1
	22	△0.2	△0.4	-	0.2	0.1	1.1	△2.0	△1.8	0.1	1.4	△14.9	△0.1	2.2
	23	△0.1	△0.2	-	0.1	0.0	2.8	△4.8	△1.3	△0.5	1.5	△0.1	△4.1	2.7
	24	△0.3	△0.2	-	△1.3	△0.1	1.7	△2.6	△0.6	△0.1	0.4	△0.2	△0.2	0.2
	25	0.6	0.5	-	0.7	△0.4	4.2	△1.0	△0.5	△0.8	1.7	△0.6	△0.6	1.8
	26	3.2	3.0	-	3.9	0.3	5.4	4.7	4.5	1.7	2.7	2.3	5.5	3.5
	27	0.5	0.2	-	2.5	△0.5	△3.8	2.7	6.6	0.3	△2.3	2.1	1.7	△0.5
	28	0.0	△0.2	0.2	1.3	△1.6	△2.9	0.7	1.2	1.0	△1.6	2.4	1.4	0.6
	29	0.6	0.6	0.1	0.3	0.0	4.2	△1.0	0.6	1.4	0.5	0.9	0.7	0.2
30	1.0	0.9	0.5	1.2	0.1	3.5	△1.3	0.5	1.5	1.0	0.1	1.3	0.3	
令和元年度	0.3	0.3	0.4	1.4	0.0	0.4	2.7	△0.1	0.0	△1.0	△2.7	1.0	△0.8	
2	△0.3	△0.4	0.0	1.4	△0.3	△2.5	1.8	1.3	△0.7	△1.5	△2.9	△0.9	△1.1	
3	△0.2	△0.3	△1.3	0.7	0.0	5.8	△0.3	2.0	0.2	△6.3	0.8	1.5	1.2	
4	2.6	2.4	2.1	5.9	0.3	5.2	7.6	2.1	0.3	0.7	△2.7	1.8	1.0	
5	3.0	2.8	3.4	6.9	0.6	△5.2	6.8	0.2	2.8	2.6	△1.7	5.3	1.2	

令和5年度平均 高松市消費者物価指数

(中分類)

令和2(2020)年=100

費目	令和5年度 平均	令和4年度 平均	前年度比(%)		ウエイト 万分比	寄与度 前年度比 (%)
			令和5年度	令和4年度		
総合	105.5	102.4	3.0	2.6	10000	2.99
生鮮食品を除く総合	105.0	102.1	2.8	2.4	9668	2.69
帰属家賃を除く総合	106.3	102.8	3.4	3.1	8619	2.96
生鮮食品及びエネルギーを除く総合	104.2	100.8	3.4	2.1	8917	2.95
食料	114.1	106.7	6.9	5.9	2534	1.83
穀類	113.2	105.8	7.0	6.9	204	0.15
魚介類	129.3	116.0	11.5	12.2	178	0.23
生鮮魚介	134.7	120.2	12.0	12.6	103	0.15
肉類	112.5	107.9	4.3	5.3	244	0.11
乳卵類	120.5	107.7	11.8	7.0	118	0.15
野菜・海藻	109.5	104.4	4.8	4.4	231	0.11
生鮮野菜	107.8	101.9	5.8	4.1	150	0.09
果物	119.5	111.1	7.5	6.9	85	0.07
生鮮果物	121.4	112.6	7.9	7.4	80	0.07
油脂・調味料	120.1	112.1	7.2	10.1	116	0.09
菓子類	117.0	105.7	10.8	5.3	242	0.27
調理食品	116.9	107.5	8.7	6.9	339	0.31
飲料	112.3	104.0	8.0	3.9	169	0.14
酒類	108.7	102.8	5.8	2.6	106	0.06
外食	106.8	103.9	2.8	3.5	500	0.14
住居	100.9	100.3	0.6	0.3	1980	0.11
家賃	100.0	99.8	0.2	△0.1	1640	0.03
設備修繕・維持	105.1	102.7	2.4	2.3	340	0.08
光熱・水道	104.5	110.3	△5.2	5.2	642	△0.36
電気代	101.7	110.3	△7.8	4.9	372	△0.31
ガス代	109.4	115.0	△4.9	10.3	110	△0.06
他の光熱	144.5	139.5	3.5	11.7	27	0.01
上下水道料	100.0	100.0	0.0	0.0	133	0.00
家具・家事用品	115.5	108.2	6.8	7.6	418	0.30
家庭用耐久財	115.2	114.6	0.5	14.7	144	0.01
室内装備品	105.1	101.3	3.7	△0.7	23	0.01
寝具類	97.5	84.3	15.7	△11.9	27	0.04
家事雑貨	122.4	110.5	10.8	9.9	69	0.08
家事用消耗品	123.7	109.2	13.3	6.3	106	0.15
家事サービス	103.7	100.3	3.4	0.3	49	0.02
被服及び履物	105.6	105.4	0.2	2.1	363	0.01
衣料	108.9	108.1	0.8	2.4	148	0.01
和服	100.0	100.0	0.0	0.0	5	0.00
洋服	109.2	108.4	0.8	2.5	143	0.01
シャツ・セーター・下着類	98.8	101.8	△2.9	0.2	119	△0.03
シャツ・セーター類	98.6	102.7	△4.0	1.0	83	△0.03
下着類	99.4	99.5	△0.2	△1.5	36	0.00
履物類	106.6	104.0	2.4	2.8	48	0.01
他の被服	109.5	106.3	3.0	4.0	34	0.01
被服関連サービス	115.2	110.9	3.8	8.0	14	0.01
保健医療	103.0	100.2	2.8	0.3	450	0.12
医薬品・健康保持用摂取品	106.7	103.4	3.2	1.7	122	0.04
保健医療用品・器具	110.9	101.3	9.5	1.9	92	0.09
保健医療サービス	98.1	98.2	△0.1	△1.1	236	0.00
交通・通信	96.3	93.9	2.6	0.7	1687	0.39
交通	108.7	101.0	7.6	0.5	114	0.09
自動車等関係費	106.4	105.0	1.3	1.1	1074	0.15
通信	71.7	68.4	4.9	△0.8	499	0.16
教育	96.4	98.1	△1.7	△2.7	217	△0.04
授業料等	91.5	94.7	△3.3	△5.3	123	△0.04
教科書・学習参考教材	104.9	103.8	1.0	3.5	8	0.00
補習教育	102.5	102.4	0.1	0.3	86	0.00
教養娯楽	108.8	103.3	5.3	1.8	993	0.53
教養娯楽用耐久財	103.3	102.4	1.0	3.6	74	0.01
教養娯楽用品	108.3	103.1	5.0	5.1	268	0.14
書籍・他の印刷物	108.4	102.4	5.9	1.0	107	0.06
教養娯楽サービス	109.8	103.7	5.8	0.1	544	0.32
諸雑費	103.7	102.5	1.2	1.0	717	0.09
理美容サービス	103.3	100.6	2.7	0.6	128	0.03
理美容用品	100.9	100.6	0.3	0.9	180	0.01
身の回り用品	111.9	105.6	5.9	4.2	65	0.04
たばこ	114.3	113.8	0.4	3.3	45	0.00
他の諸雑費	102.2	102.0	0.2	0.2	299	0.01

「総務省統計局『小売物価統計調査』の調査票情報を独自集計」