

香川県のがん統計

がん死亡統計2022



令和6年2月

香川県健康福祉部健康福祉総務課

<データをご覧いただく際の注意点>

- ・実際の診療に用いられている病期と異なる国際病期分類で集計しています。
- ・がん登録の精度(完全性)は都道府県によって異なるため、そのままのデータで、他の地域との比較や経年比較を行うと、誤ったがん統計の解釈につながる可能性があります。

目 次

が ん 死 亡 統 計

1. がん死亡数の推移 1
2. がんの年齢調整調整死亡率 3
3. 主な部位別年齢調整死亡率 4

がん死亡統計

1. がん死亡数の推移

がん登録の集計結果は、遡り調査等を行うため、罹患年から数年経って公表される。一方、人口動態統計の死因別死亡の状況は死亡の翌年に公表され、より新しい数値を得ることができる。

香川県のがんによる死亡状況は以下のとおりである。

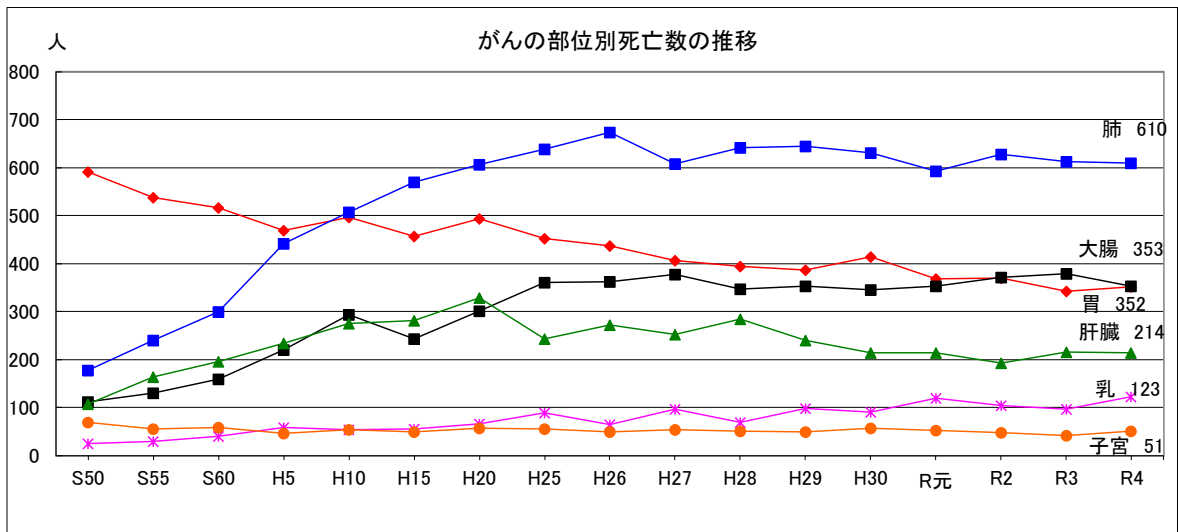
表1 部位別死亡数の推移

次死因简单分類	年	年													
		H5	10	15	20	25	26	27	28	29	30	R元	R2	R3	R4
総数	総数	8,603	9,104	9,556	10,645	11,512	11,503	11,593	11,908	11,894	12,169	12,148	12,183	12,329	13,552
	男女	4,558 4,045	4,796 4,308	5,127 4,429	5,453 5,192	5,838 5,674	5,825 5,678	5,785 5,808	5,909 5,999	5,967 5,927	6,034 6,135	5,925 6,223	6,138 6,045	6,168 6,161	6,644 6,908
02100 悪性新生物	総数	2,212	2,569	2,660	2,942	3,055	3,067	3,024	3,022	2,960	3,023	2,968	3,001	3,005	3,007
	男女	1,330 882	1,545 1,024	1,603 1,057	1,764 1,178	1,794 1,261	1,856 1,211	1,812 1,212	1,776 1,246	1,754 1,206	1,769 1,254	1,727 1,241	1,744 1,257	1,785 1,220	1,762 1,245
02101 口唇、口腔及び咽頭	総数	-	46	53	52	40	56	53	57	57	56	56	62	68	62
	男女	-	31 15	34 19	33 19	28 12	36 20	32 21	37 20	41 16	46 10	35 21	47 15	51 17	45 17
02102 食道の悪性新生物	総数	40	57	69	72	86	70	91	72	72	77	60	77	59	67
	男女	31 9	47 10	58 11	59 13	70 16	53 17	77 14	53 19	58 14	61 16	54 6	63 14	49 10	50 17
02103 胃の悪性新生物	総数	469	496	457	493	452	437	406	394	386	414	369	370	343	352
	男女	288 181	313 183	295 162	313 180	298 154	295 142	266 140	254 140	242 144	261 153	244 125	228 142	220 123	219 133
大腸の悪性新生物	総数	97	293	244	302	361	362	378	347	353	345	353	371	379	353
	男女	62 35	146 147	139 105	163 139	187 174	184 178	210 168	187 160	174 179	178 167	183 170	186 185	218 161	197 156
02104 結腸の悪性新生物	総数	-	200	159	205	253	238	270	240	232	251	229	258	259	240
	男女	-	90 110	88 71	105 100	114 139	102 136	139 131	118 122	98 134	119 132	102 127	118 140	126 133	123 117
02105 直腸S状結腸移行部	総数	-	93	85	97	108	124	108	107	121	94	124	113	120	113
	男女	-	56 37	51 34	58 39	73 35	82 42	71 37	69 38	76 45	59 35	81 43	68 45	92 28	74 39
02106 肝及び肝内胆管	総数	234	276	282	322	243	272	253	284	240	215	214	193	216	214
	男女	170 64	196 80	192 90	198 124	148 95	182 90	178 75	189 95	164 76	146 69	145 69	141 52	150 66	142 72
02107 胆のう及び他の胆道	総数	-	134	163	140	162	160	152	148	136	154	144	132	136	117
	男女	-	59 75	57 106	72 68	76 86	90 70	76 77	71 70	66 74	80 69	75 60	72 60	67 69	49 68
02108 膵の悪性新生物	総数	127	180	190	247	272	248	278	278	258	309	317	284	337	319
	男女	73 54	98 82	100 90	125 122	138 134	126 122	149 129	132 146	131 127	156 153	146 171	138 146	169 168	168 151
02109 喉頭の悪性新生物	総数	-	12	5	6	12	5	10	5	9	7	7	4	8	6
	男女	-	11 1	3 2	6	12	5	10	5	8	7	7	3	7	6
02110 気管、気管支及び肺	総数	442	507	569	607	638	674	608	641	644	631	592	628	613	610
	男女	340 102	375 132	429 140	461 146	459 179	489 185	444 164	457 184	468 176	438 193	435 157	446 182	451 162	458 152
02111 皮膚の悪性新生物	総数	-	5	9	13	9	16	12	7	9	15	15	14	15	14
	男女	-	1 4	3 6	6 7	4 5	9 7	8 4	8 3	6 3	7 8	8 7	9 5	9 6	8 6
02112 乳房の悪性新生物	総数	59	55	57	68	89	65	97	72	100	92	119	104	97	123
	男女	1 58	1 54	2 55	1 67	- 89	- 65	- 97	2 70	1 99	1 91	- 119	- 104	- 97	- 123
02113 子宮の悪性新生物	総数	46	54	49	57	56	49	54	51	50	57	53	48	42	51
	男女	- 46	- 54	- 49	- 57	- 56	- 49	- 54	- 51	- 50	- 57	- 53	- 48	- 42	- 51
02114 卵巣の悪性新生物	総数	-	43	38	36	38	28	32	39	24	41	36	38	46	29
	男女	-	- 43	- 38	- 36	- 38	- 28	- 32	- 39	- 24	- 41	- 36	- 38	- 46	- 29
02115 前立腺の悪性新生物	総数	-	54	65	77	70	76	76	88	73	76	85	80	59	85
	男女	-	54 -	65 -	77 -	70 -	76 -	76 -	88 -	73 -	76 -	85 -	80 -	59 -	85 -
02116 膀胱の悪性新生物	総数	-	33	36	51	66	53	58	49	65	65	65	61	80	75
	男女	-	26 7	25 11	36 15	48 18	34 19	42 16	36 13	44 21	39 26	45 20	40 21	54 26	47 28
02117 中枢神経系	総数	-	13	13	15	22	29	31	24	30	24	33	36	32	37
	男女	-	5 8	7 6	7 8	10 12	16 13	6 25	14 10	15 15	11 13	13 20	17 19	15 17	23 14
02118 悪性リンパ腫	総数	-	73	92	90	111	134	103	116	118	108	111	105	130	124
	男女	-	45 28	52 40	51 39	72 39	79 55	61 42	53 63	71 47	65 43	63 48	60 45	68 62	63 61
02119 白血病	総数	47	50	57	81	61	72	76	75	72	74	62	95	87	98
	男女	28 19	32 18	35 22	54 27	32 29	43 29	41 35	43 32	44 28	53 21	40 22	57 38	56 31	62 36
02120 その他のリンパ組織	総数	-	30	46	36	34	37	31	45	38	36	44	41	35	36
	男女	-	18 12	26 20	17 19	12 22	22 15	18 13	19 26	23 15	17 19	18 26	23 18	19 16	22 14
02121 その他の悪性新生物	総数	-	158	166	177	233	224	225	230	226	227	233	258	223	235
	男女	-	87 71	81 85	85 92	130 103	117 107	118 107	132 107	125 101	127 100	131 102	134 124	123 100	118 117

<総数>

- ・肺がん、大腸がんは横ばい傾向にあり、胃がんは減少傾向にある。

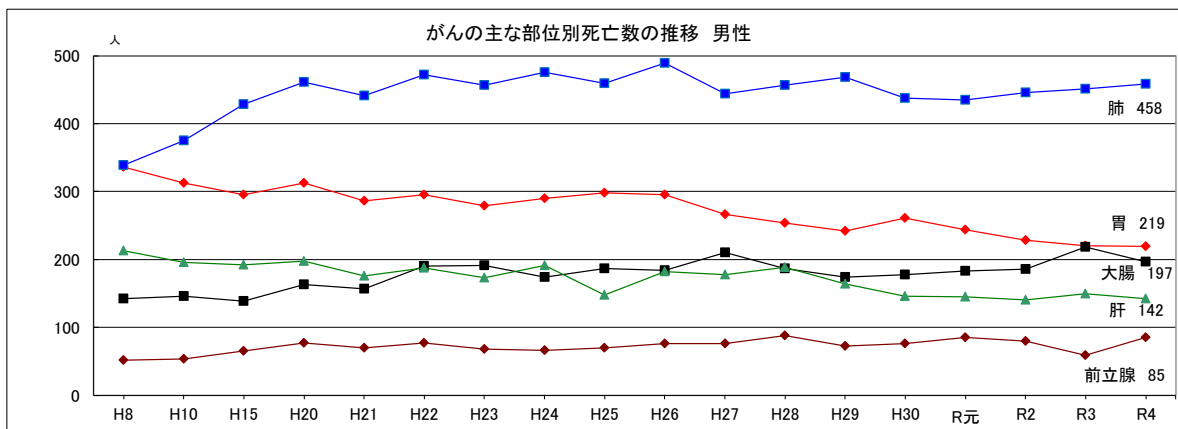
図 1



<男性>

- ・肺がんが最も多く、胃がんが続いて多い。
- ・大腸がんは近年横ばいで、肝がんは減少傾向にある。

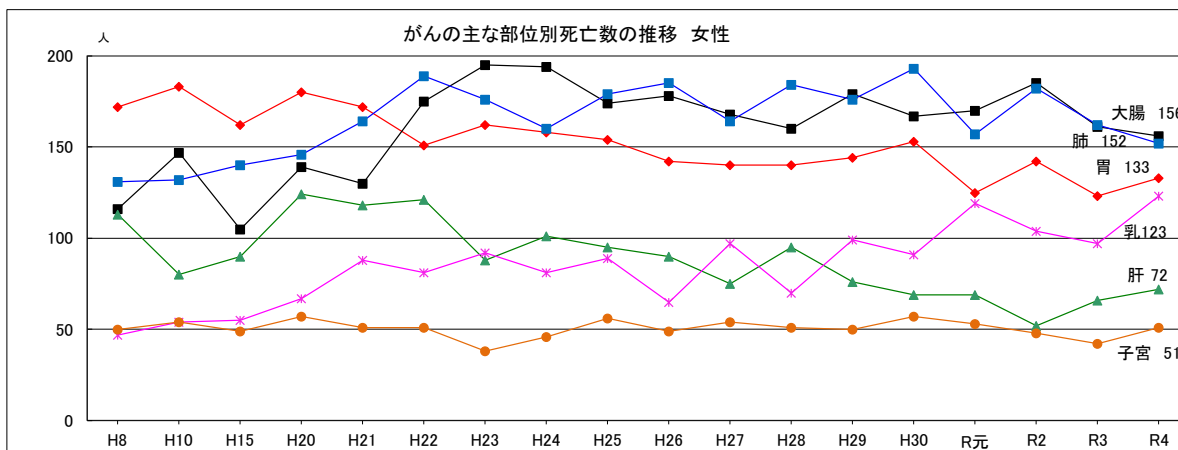
図 2



<女性>

- ・5がんの中では大腸がんが最も多く、肺がんが続いて多い。
- ・乳がんは近年増加傾向にある。

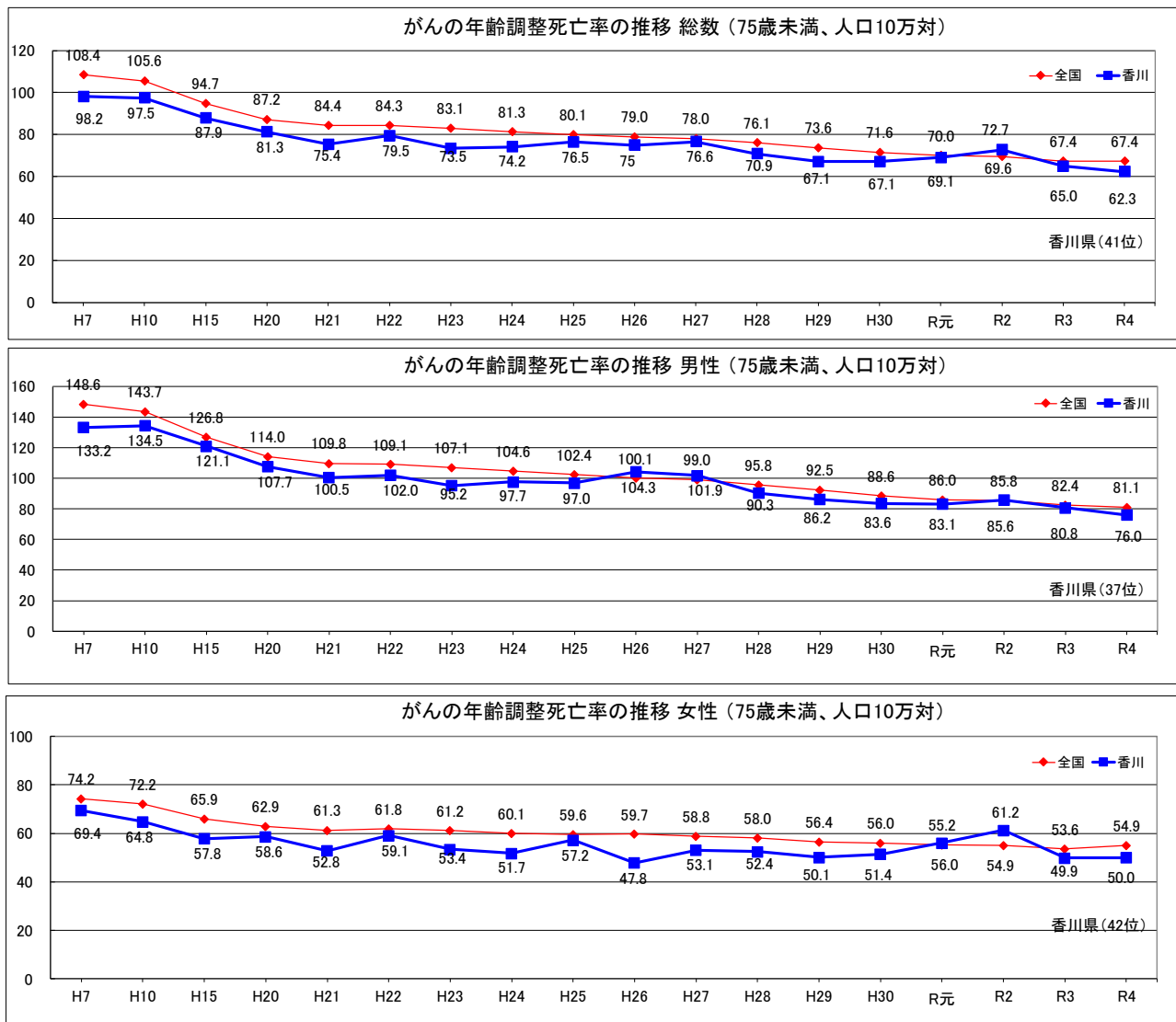
図 3



2. がんの年齢調整死亡率 全部位 総数・男女別（75歳未満、人口10万対）

がんの年齢調整死亡率（75歳未満、人口10万対）をみると、全国と同様に年々減少傾向にあり、令和4年では62.3となっており、全国（67.4）より低い状況である。

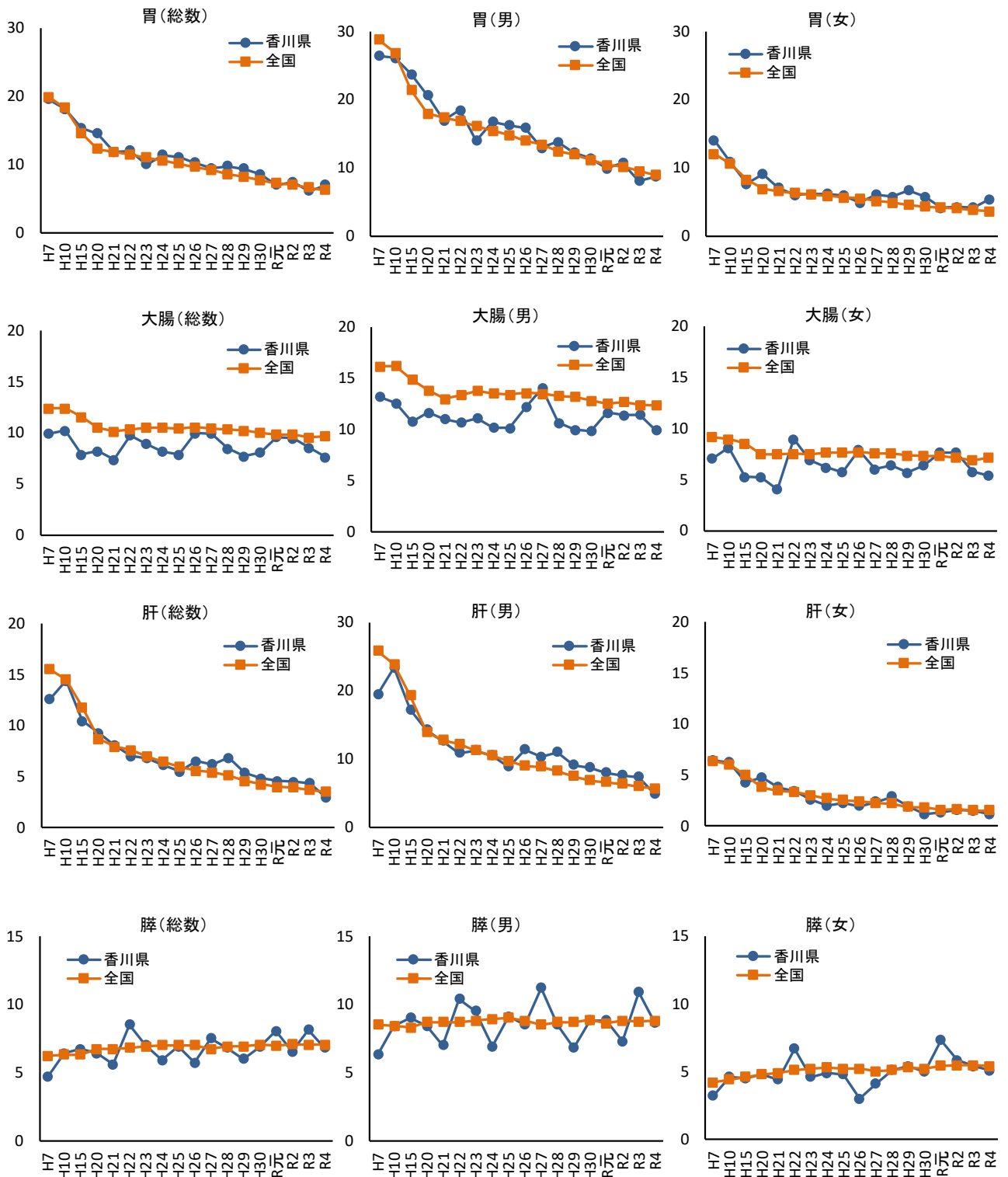
図 4



3. 主な部位別年齢調整死亡率 総数・男女別 (75歳未満、人口10万対)

胃～膵

図5



3. 主な部位別年齢調整死亡率 総数・男女別 (75歳未満、人口10万対)
肺～前立腺

図 6

