

令和7年1月20日
健康福祉総務課
健康づくり・糖尿病対策Gr 遠山、藤岡
TEL 087-832-3273 (内3360)

.....

2月8日（土曜日）に

「中讃地域 脳卒中・心臓病 県民公開講座」を実施します。

.....

香川県が、県内唯一の脳卒中、心臓病その他の循環器病の総合的な窓口である「香川大学脳卒中・心臓病等総合支援センター」に委託して、県民の方に脳卒中と心臓病に対する理解を深めていただくために県民公開講座を実施いたします。

- 日時：令和7年2月8日（土曜日）
- 会場：丸亀市綾歌総合文化会館（アイレックス）
（〒761-2405 丸亀市綾歌町栗熊西1680番地）
- 対象：香川県民及び本講座にご興味のある方（どなたでもご参加いただけます。）
- 費用：無料（駐車場も無料）
- 申し込み：不要
- 主催：香川県
- 共催：日本脳卒中協会 香川県支部、日本循環器協会 香川県支部
- 後援：綾歌地区医師会、丸亀市、綾川町
- 協力病院：香川県厚生農業協同組合連合会 滝宮総合病院、綾川町国民健康保険 陶病院
- 協力：かがわ心不全療養指導士ネットワーク、Kagawa Cardiac Community
- 受託事業者・お問い合わせ先：
香川大学 脳卒中・心臓病等総合支援センター（香川大学医学部附属病院内）
木田郡三木町池戸1750-1 電話：087-891-5684（平日9時～17時）

令和6年度 中讃地域 脳卒中・心臓病 県民公開講座

生涯大切にしたい 脳と心臓



どなたでも
参加できます
**参加無料
予約不要**
お席には限りがありますので
ご了承ください

令和7年 2月8日(土)

丸亀市綾歌総合文化会館 (アイレックス)

丸亀市綾歌町栗熊西1680番地

◆ 受付開始：13時～
◆ 講演：13時30分～15時



●同時開催企画●

先着順

脳卒中と心臓病なんでも相談窓口

開催時間 13時30分～15時

医師・看護師・リハビリ・薬剤師・管理栄養士・医療ソーシャルワーカーが皆様のご相談にお答えします。

ご希望の方は受付時にご予約ください ・相談時間は**お一人様15分以内**とさせていただきます。
・相談内容によってはその場でお答えできない場合もございますので、ご了承ください。

参加無料
予約不要

脳みんで育てるこどもDr～聴診器やエコーを体験してみよう～

開催時間 13時30分～15時

県民公開講座にあわせて、かがわ心不全療養指導士ネットワーク・Kagawa Cardiac Communityの皆様にご協力いただき開催する企画です。未就学児～小学生低学年の子どもさんでも参加可能です。

体験だけでもOK!!

- ① エコーを使ってみよう! …ゼリーを使ってエコーの使い方、見え方を体験しよう!
- ② 聴診器を使ってみよう! …聴診器を使って、ぬいぐるみに隠された病気を見つけよう!



- 主 催：香川県
- 共 催：日本脳卒中協会 香川県支部、日本循環器協会 香川県支部
- 協力病院：香川県厚生農業協同組合連合会 滝宮総合病院、綾川町国民健康保険 陶病院

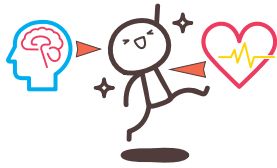
- 協 力：かがわ心不全療養指導士ネットワーク・Kagawa Cardiac Community
- 後 援：綾歌地区医師会、丸亀市、綾川町
- 受託事業者：香川大学医学部附属病院 脳卒中・心臓病等総合支援センター

お問い合わせ先：香川大学医学部附属病院 脳卒中・心臓病等総合支援センター (香川大学医学部附属病院内)
木田郡三木町池戸1750-1 電話 087-891-5684 (平日9時から17時)

開会の挨拶 (13時30分～)

香川大学医学部附属病院 脳卒中・心臓病等総合支援センター

南野 哲男



綾川町国民健康保険 陶病院 院長

大原 昌樹

【講演】

各約10分程度

司会

香川大学医学部附属病院 脳卒中・心臓病等総合支援センター

石川かおり



①最近増えている心臓病について

滝宮総合病院 循環器内科部長 武田 光

②脳卒中について知っておきたいこと

滝宮総合病院 脳神経外科部長 進藤 徳久

③血液サラサラのお薬って何？

滝宮総合病院 薬剤部長補佐 三谷 泰博

④心臓リハビリについて

滝宮総合病院 作業療法士 宇佐川雄太

滝宮総合病院 理学療法士 北林 慎也

⑤いきいきと生きて逝くために～人生会議について知ろう～

陶病院 院長 大原 昌樹

⑥共生社会での在宅介護

綾歌地区在宅医療介護連携支援センター 副センター長 増田 玲子

閉会の挨拶

香川大学医学部附属病院 脳卒中・心臓病等総合支援センター

川西 正彦

