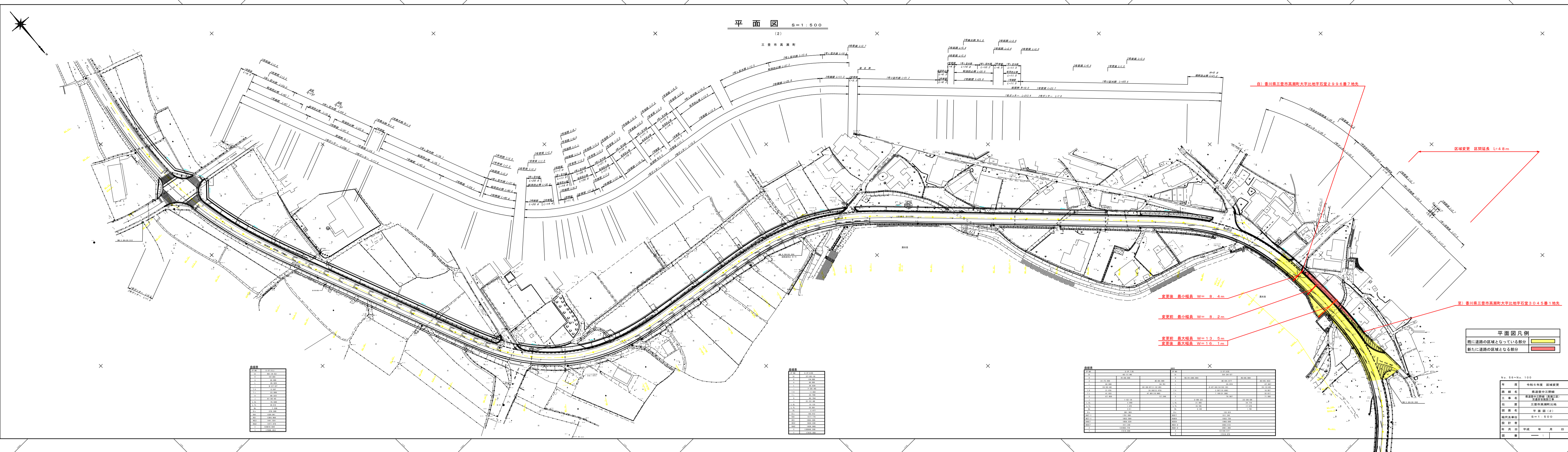


平面図 S=1:500

(2)

三原市立第一中学校



区画番号	面積 (㎡)	用途
1	1,234.56	校舎
2	567.89	校舎
3	987.65	校舎
4	321.09	校舎
5	654.32	校舎
6	1,098.76	校舎
7	432.10	校舎
8	765.43	校舎
9	210.98	校舎
10	543.21	校舎
11	876.54	校舎
12	1,310.98	校舎
13	643.21	校舎
14	976.54	校舎
15	310.98	校舎
16	643.21	校舎
17	976.54	校舎
18	310.98	校舎
19	643.21	校舎
20	976.54	校舎

区画番号	面積 (㎡)	用途
21	1,234.56	校舎
22	567.89	校舎
23	987.65	校舎
24	321.09	校舎
25	654.32	校舎
26	1,098.76	校舎
27	432.10	校舎
28	765.43	校舎
29	210.98	校舎
30	543.21	校舎
31	876.54	校舎
32	1,310.98	校舎
33	643.21	校舎
34	976.54	校舎
35	310.98	校舎
36	643.21	校舎
37	976.54	校舎
38	310.98	校舎
39	643.21	校舎
40	976.54	校舎

区画番号	面積 (㎡)	用途
41	1,234.56	校舎
42	567.89	校舎
43	987.65	校舎
44	321.09	校舎
45	654.32	校舎
46	1,098.76	校舎
47	432.10	校舎
48	765.43	校舎
49	210.98	校舎
50	543.21	校舎
51	876.54	校舎
52	1,310.98	校舎
53	643.21	校舎
54	976.54	校舎
55	310.98	校舎
56	643.21	校舎
57	976.54	校舎
58	310.98	校舎
59	643.21	校舎
60	976.54	校舎

平面図凡例  
既に道路の区域となっている部分  
新たに道路の区域となる部分

縮尺	1/500
製図者	三原市立第一中学校
製図日	2024年10月10日
製図時間	10:00~12:00
製図場所	三原市立第一中学校
製図機材	AutoCAD
製図ソフト	AutoCAD
製図用紙	A3
製図用色	白紙
製図用線	黒線
製図用文字	黒文字
製図用記号	黒記号
製図用図例	黒図例