

# 平面図 S=1:500

三豊市高瀬町

IP NO	IP-1
IA	1-43-06
Dis	231.433
X	130725.176
Y	20448.327

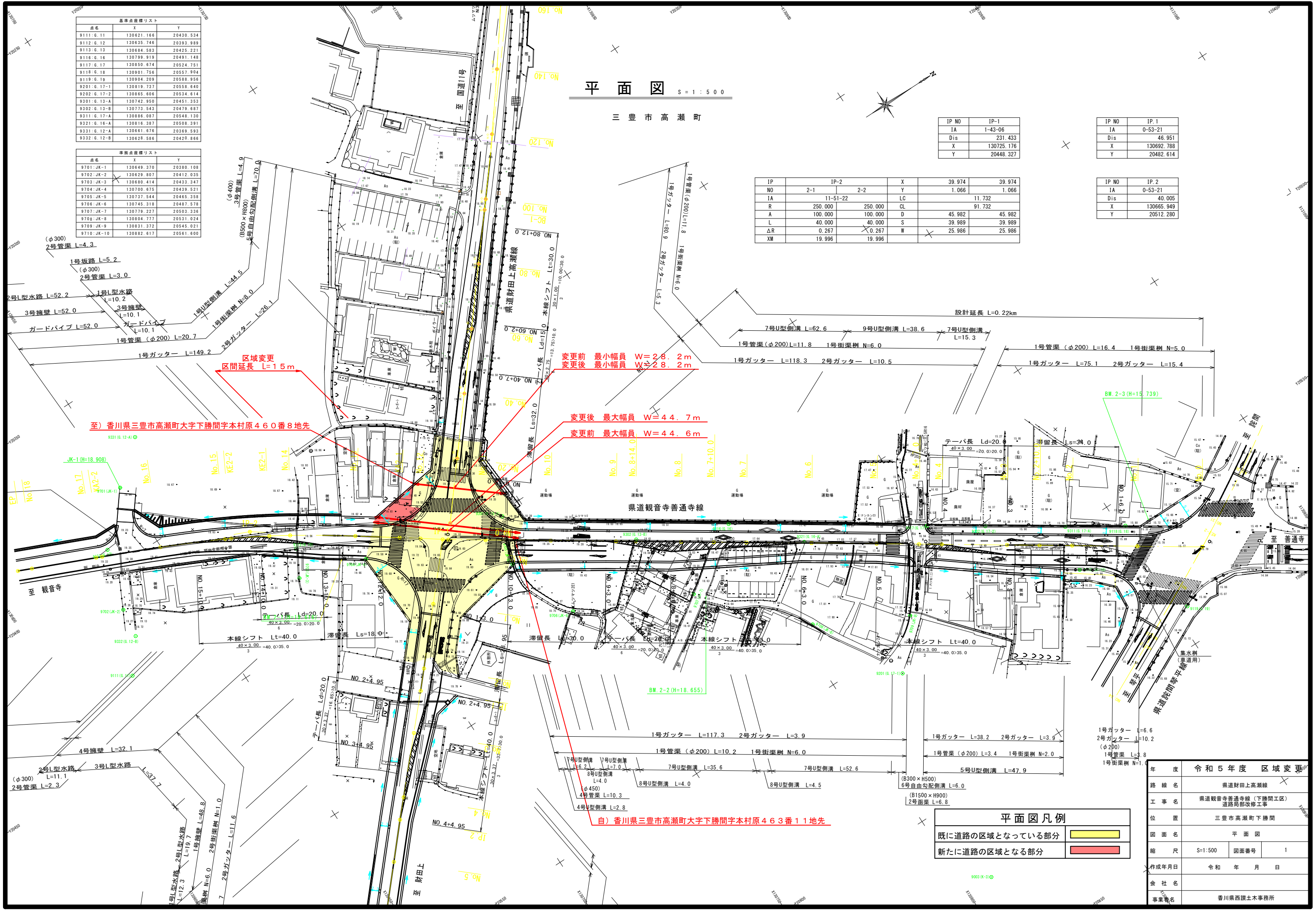
IP NO	IP.1
IA	0-53-21
Dis	46.951
X	130692.788
Y	20482.614

IP	IP-2	X	39.974	39.974
NO	2-1	Y	1.066	1.066
IA	11-51-22	LC	11.732	
R	250.000	CL	91.732	
A	100.000	D	45.982	45.982
L	40.000	S	39.989	39.989
ΔR	0.267	W	25.986	25.986
XM	19.996			

IP NO	IP.2
IA	0-53-21
Dis	40.005
X	130665.949
Y	20512.280

点名	X	Y
9111:G.11	130621.166	20430.534
9112:G.12	130635.746	20393.989
9113:G.13	130684.583	20425.221
9116:G.16	130799.919	20491.148
9117:G.17	130850.674	20524.751
9118:G.18	130901.756	20557.904
9119:G.19	130904.209	20588.956
9201:G.17-1	130819.737	20558.640
9202:G.17-2	130865.606	20524.614
9301:G.13-A	130742.950	20451.353
9302:G.13-B	130773.543	20479.687
9311:G.17-A	130886.087	20548.130
9321:G.16-A	130816.387	20508.391
9331:G.12-A	130661.676	20369.593
9332:G.12-B	130628.586	20420.866

点名	X	Y
9701:JK-1	130649.370	20380.108
9702:JK-2	130629.807	20412.035
9703:JK-3	130680.414	20433.347
9704:JK-4	130700.675	20439.527
9705:JK-5	130737.544	20465.358
9706:JK-6	130745.318	20487.578
9707:JK-7	130779.227	20503.336
9708:JK-8	130804.777	20531.024
9709:JK-9	130831.372	20545.021
9710:JK-10	130882.617	20561.600



区域変更  
区間延長 L=15m

変更前 最小幅員 W=28.2m  
変更後 最小幅員 W=28.2m

変更後 最大幅員 W=44.7m  
変更前 最大幅員 W=44.6m

至) 香川県三豊市高瀬町大字下勝間字本村原460番8地先

自) 香川県三豊市高瀬町大字下勝間字本村原463番11地先

既に道路の区域となっている部分	<span style="background-color: yellow; border: 1px solid black; display: inline-block; width: 20px; height: 10px;"></span>
新たに道路の区域となる部分	<span style="background-color: red; border: 1px solid black; display: inline-block; width: 20px; height: 10px;"></span>

年度	令和5年度	区域変更
路線名	県道財田上高瀬線	
工事名	県道観音寺普通寺線(下勝間工区)道路局部改修工事	
位置	三豊市高瀬町下勝間	
図面名	平面図	
縮尺	S=1:500	図面番号 1
作成年月日	令和 年 月 日	
会社名		
事業名	香川県西讃土木事務所	