

平面図 S=1:500

三豊市高瀬町

区域変更 区間延長 L=285m

IP NO	IP-1
IA	1-43-06
Dis	231.433
X	130725.176
Y	20448.327

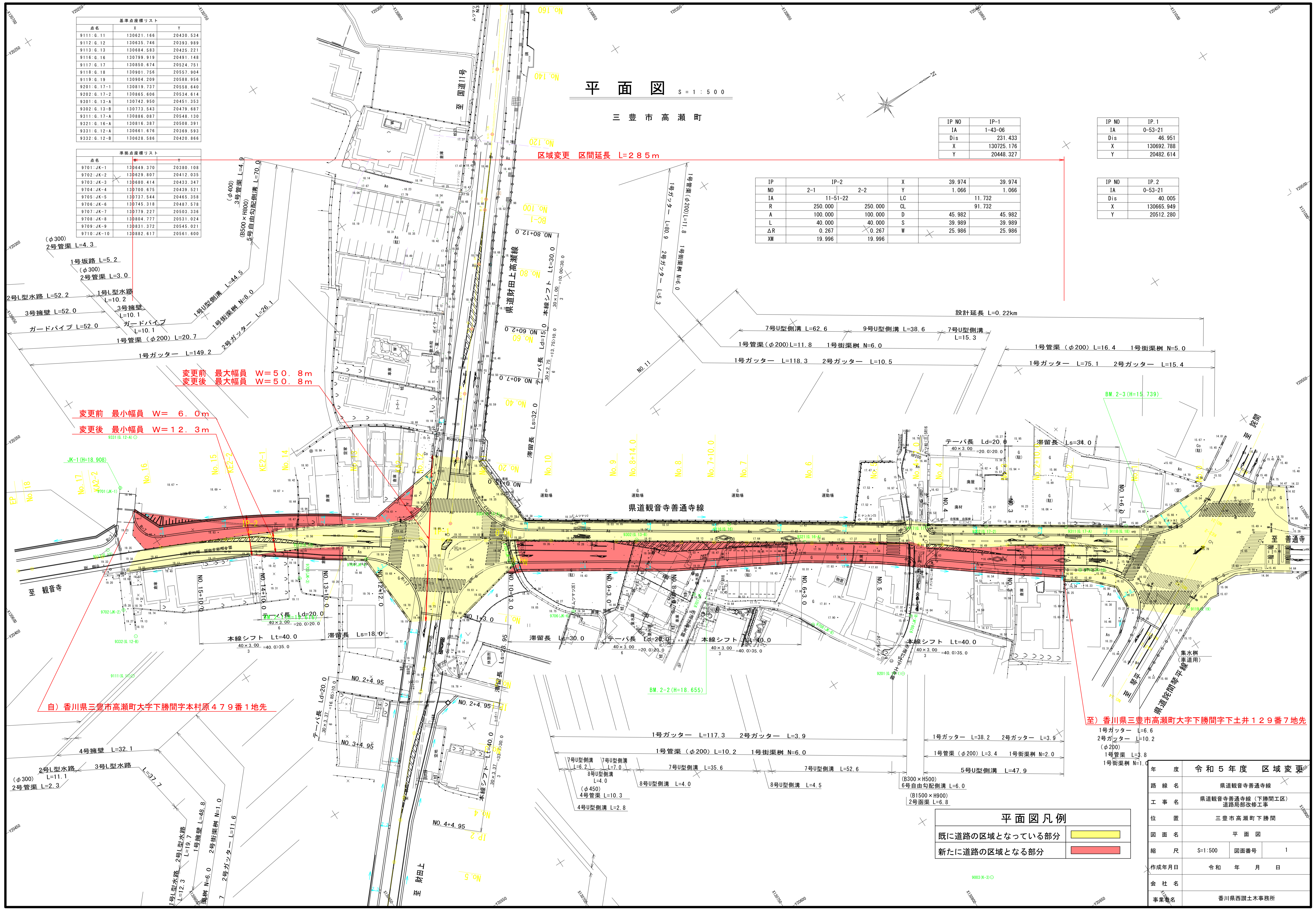
IP NO	IP.1
IA	0-53-21
Dis	46.951
X	130692.788
Y	20482.614

IP NO	IP.2
IA	0-53-21
Dis	40.005
X	130665.949
Y	20512.280

IP	IP-2	X	Y	39.974	39.974
NO	2-1	2-2	LC	1.066	1.066
IA	11-51-22			11.732	
R	250.000	250.000	CL		91.732
A	100.000	100.000	D	45.982	45.982
L	40.000	40.000	S	39.989	39.989
ΔR	0.267	0.267	W	25.986	25.986
XM	19.996	19.996			

基準点座標リスト			
点名	X	Y	
9111-G-11	130621.166	20430.534	
9112-G-12	130635.746	20393.989	
9113-G-13	130684.583	20425.221	
9116-G-16	130799.919	20491.148	
9117-G-17	130850.674	20524.751	
9118-G-18	130901.756	20557.904	
9119-G-19	130904.209	20588.956	
9201-G-17-1	130819.737	20558.640	
9202-G-17-2	130865.606	20534.614	
9301-G-13-A	130742.950	20451.353	
9302-G-13-B	130773.543	20479.687	
9311-G-17-A	130886.087	20548.130	
9321-G-16-A	130816.387	20508.391	
9331-G-12-A	130661.676	20369.593	
9332-G-12-B	130628.586	20420.866	

準拠点座標リスト			
点名	X	Y	
9701-JK-1	130649.370	20380.108	
9702-JK-2	130629.807	20412.035	
9703-JK-3	130680.414	20433.347	
9704-JK-4	130700.675	20439.521	
9705-JK-5	130737.544	20465.358	
9706-JK-6	130745.318	20487.578	
9707-JK-7	130779.227	20503.336	
9708-JK-8	130804.777	20531.024	
9709-JK-9	130831.372	20545.021	
9710-JK-10	130882.617	20561.600	



変更前 最大幅員 W=50.8m
 変更後 最大幅員 W=50.8m

変更前 最小幅員 W=6.0m
 変更後 最小幅員 W=12.3m

自) 香川県三豊市高瀬町大字下勝間字本村原479番1地先

至) 香川県三豊市高瀬町大字下勝間字下土井129番7地先

平面図凡例	
既に道路の区域となっている部分	
新たに道路の区域となる部分	

年度	令和5年度	区域変更
路線名	県道観音寺普通寺線	
工事名	県道観音寺普通寺線(下勝間区)道路局部改修工事	
位置	三豊市高瀬町下勝間	
図面名	平面図	図番番号 1
縮尺	S=1:500	
作成年月日	令和 年 月 日	
会社名	香川県西讃土木事務所	
事業名		