

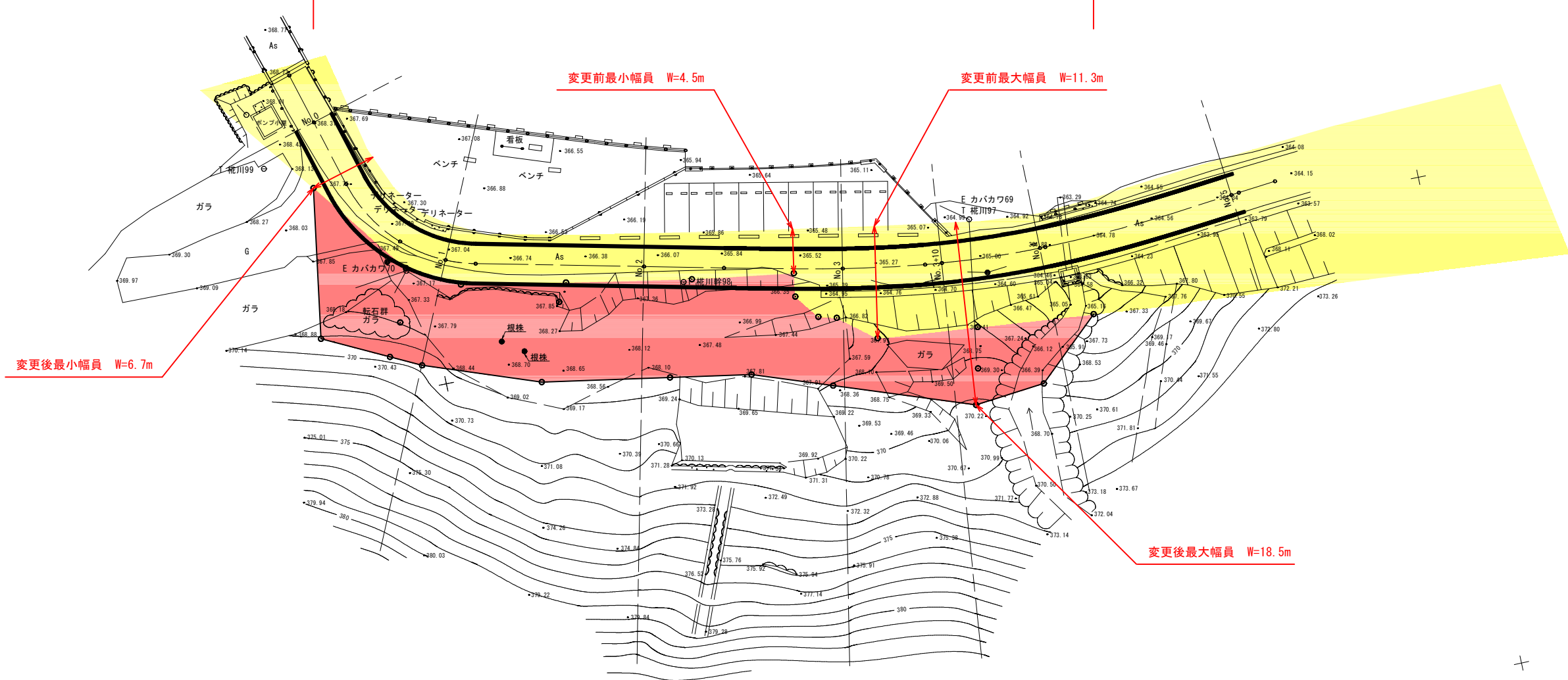
平面図

S=1:500

起点：高松市塩江町安原上東
字粉谷2677番74 地先

終点：高松市塩江町安原上東
字粉谷2677番69 地先

区域変更 L=78m



凡例

	新たに道路の区域となる部分
	既に道路の区域となっている部分

年度	
箇所名	県道穴吹塩江線(安原上東工区)
工事名	
位置	高松市塩江町安原上東
図面名	平面図
縮尺	S=1:500 図面番号
作成年月日	
会社名	
事業者名	香川県高松土木事務所