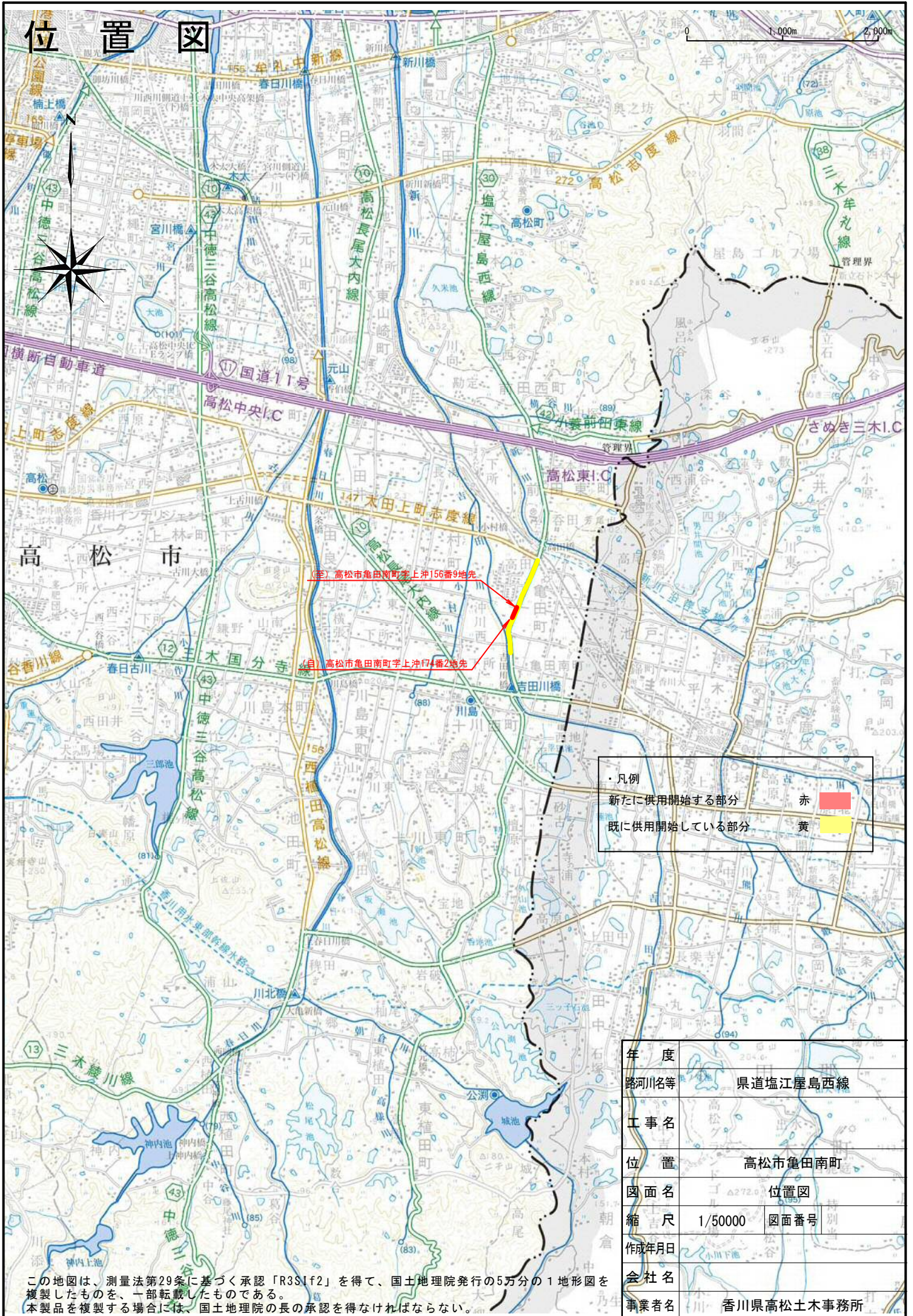


# 位置図



(赤) 高松市亀田南町字上沖156番9地先  
 (黄) 高松市亀田南町字上沖174番2地先

・凡例  
 新たに供用開始する部分 赤  
 既に供用開始している部分 黄

年度	
路河川名等	県道塩江屋島西線
工事名	
位置	高松市亀田南町
図面名	位置図
縮尺	1/50000 図面番号
作成年月日	
会社名	
事業者名	香川県高松土木事務所

この地図は、測量法第29条に基づく承認「R3S1f2」を得て、国土地理院発行の5万分の1地形図を複製したものを、一部転載したものである。  
 本製品を複製する場合には、国土地理院の長の承認を得なければならない。