

県道富田西鴨庄線 平面図

所在: さぬき市寒川町神前

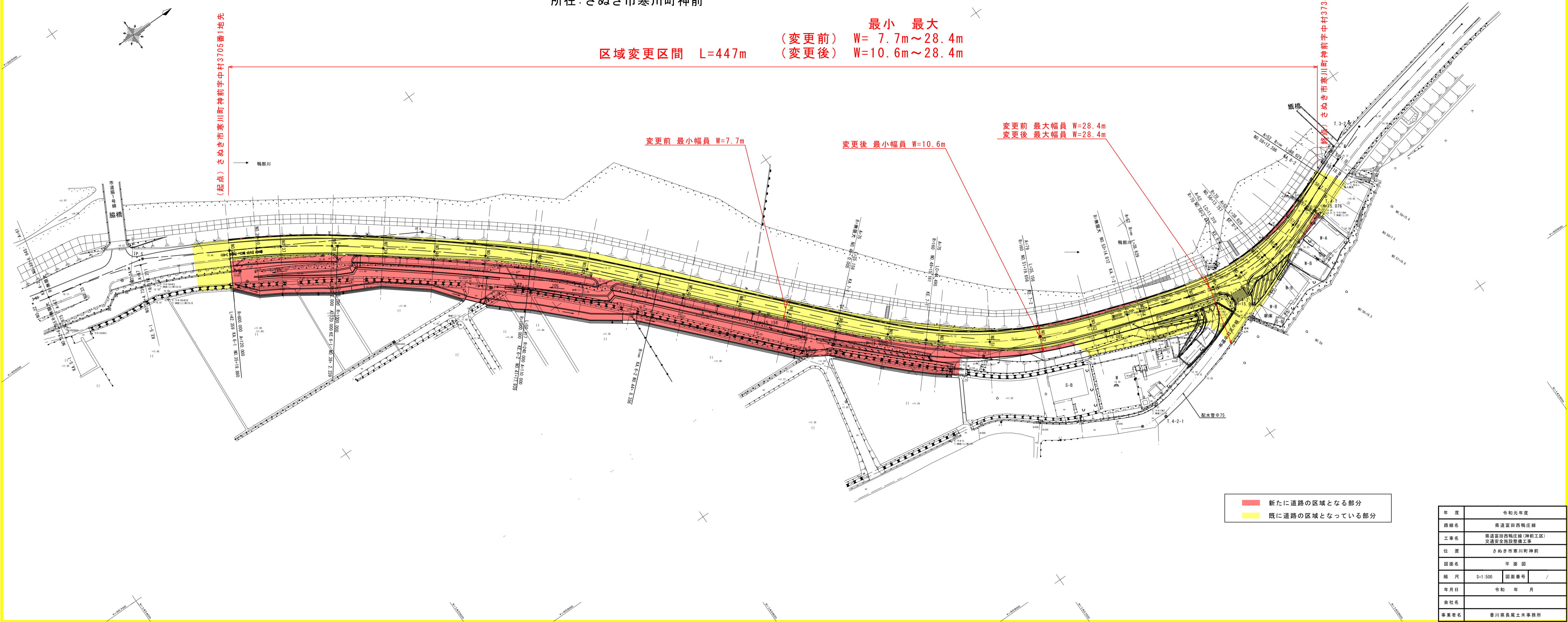
S=1/500

区域変更区間 L=447m

最小 最大
 (変更前) W= 7.7m~28.4m
 (変更後) W=10.6m~28.4m

(起点) さぬき市寒川町神前字中村3705番1地先

(終点) さぬき市寒川町神前字中村3738番3地先



変更前 最小幅員 W=7.7m

変更後 最小幅員 W=10.6m

変更前 最大幅員 W=28.4m
 変更後 最大幅員 W=28.4m

■ 新たに道路の区域となる部分
 ■ 既に道路の区域となっている部分

年度	令和元年度
路線名	県道富田西鴨庄線
工事名	県道富田西鴨庄線(神前工区) 交通安全施設整備工事
位置	さぬき市寒川町神前
図面名	平面図
縮尺	S=1/500 図面番号 /
年月日	令和 年 月
会社名	
事業費名	香川県長尾土木事務所