

県道志度山川線(前山・多和工区) 計画平面図

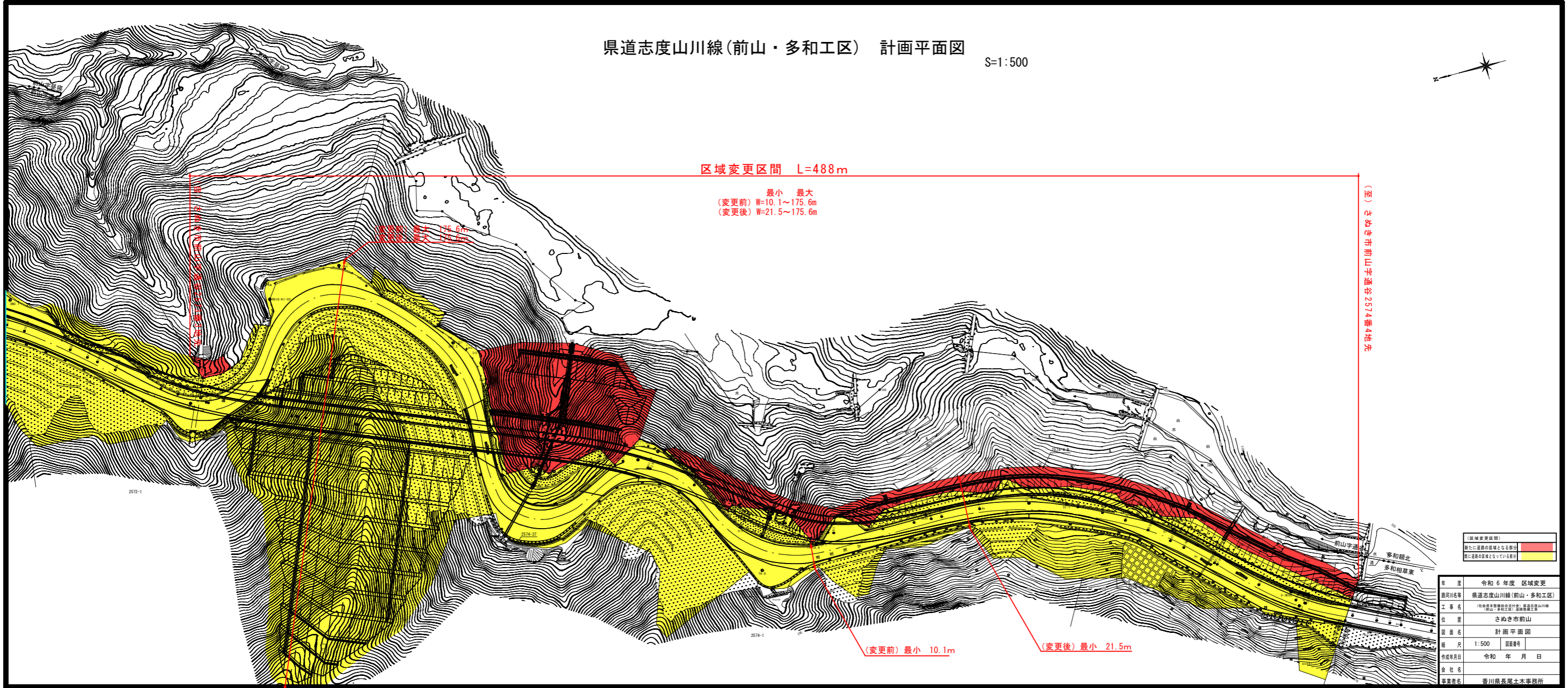
S=1:500



区域変更区間 L=488m

最小 最大
 (変更前) W=10.1~175.6m
 (変更後) W=21.5~175.6m

(至) さぬき市前山字通谷2574番4地先



区域変更区間	
新たに道路の区域となる部分	黄色
既に道路の区域となっていた部分	赤色

年度	令和6年度	区域変更
路線名称	県道志度山川線(前山・多和工区)	
工事名	「前山・多和工区」道路幅員変更工事	
位置	さぬき市前山	
図面名	計画平面図	
縮尺	1:500	図面番号
作成年月日	令和 年 月 日	
事業者名	香川県長尾土木事務所	