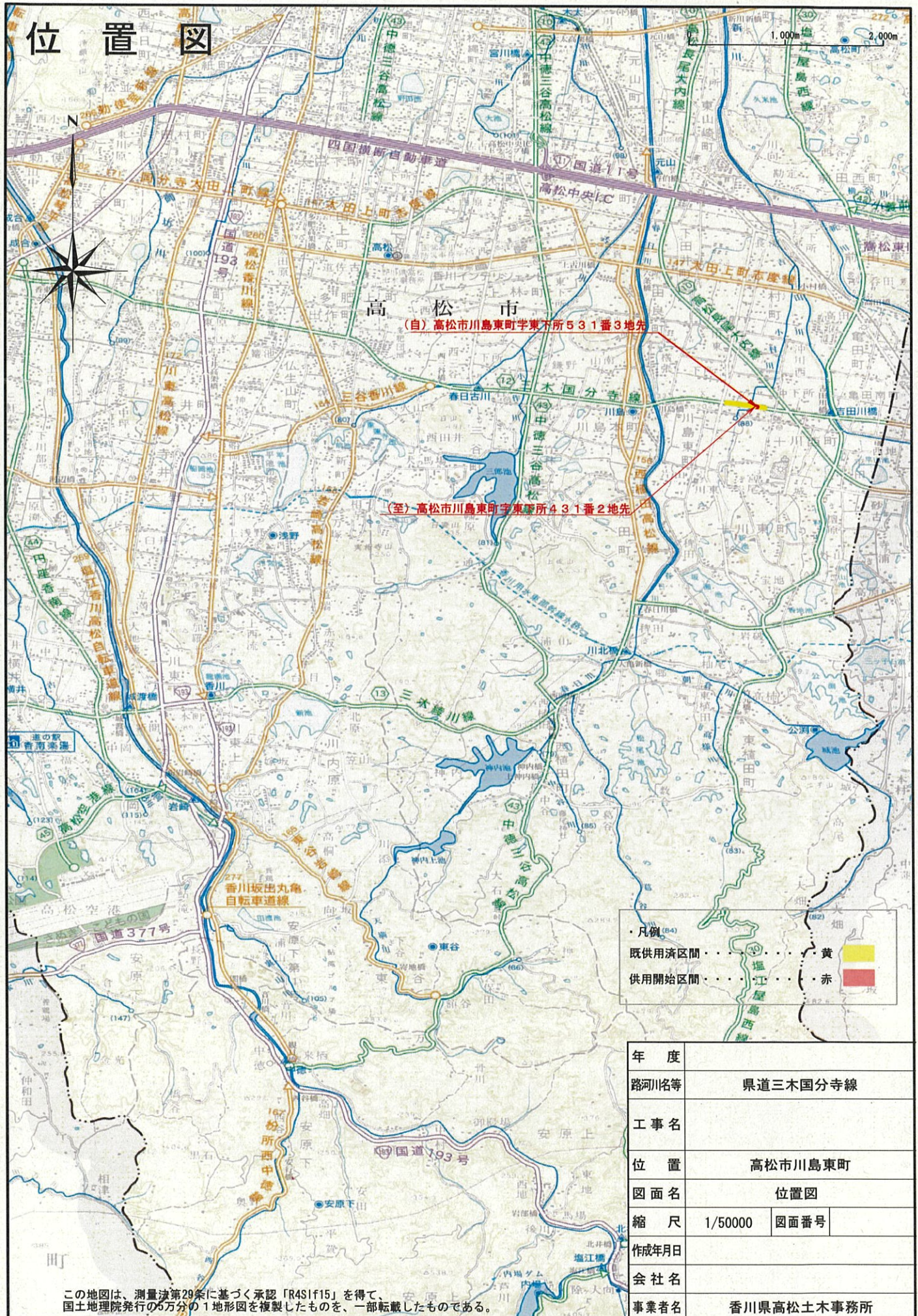


位置図



・凡例 (64)

既供用済区間 黄

供用開始区間 赤

年度	
路河川名等	県道三木国分寺線
工事名	
位置	高松市川島東町
図面名	位置図
縮尺	1/50000 図面番号
作成年月日	
会社名	
事業者名	香川県高松土木事務所

この地図は、測量法第29条に基づく承認「RASif15」を得て、国土地理院発行の5万分の1地形図を複製したものを、一部転載したものである。