



海を愛する皆さんへ

美しく豊かな瀬戸内海は私たちのかけがえのない財産です。

鏡のような海面をすべるように進むいくつもの船、島々の間に沈む夕日。しかも多くの魚介類が産卵をしたり、稚魚が成育するなど高い生産力に恵まれ、今日もたくさんの漁業者がいろいろな漁業を行い、この海で生活を営んでいます。

しかし、近年海洋レクリエーションの進展とともに、海面利用上のトラブルが増加しています。海に親しみ、海を愛する気持ちは漁業者・遊漁者ともに変わりはありません。お互いの立場をよく理解し、漁場利用のルールをよく知ることが解決の基本です。

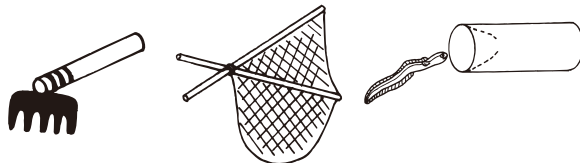
この手帳は、漁業者や遊漁をされる方々が協力して海を利用しつつ、水産資源を保護し環境を保全していくための手助けとなるように作成したものです。海はみんなのものであり、皆さんの手で、将来にわたって、豊かな海をいつまでも大切に守りましょう。

岡山県	香川県
岡山県漁業協同組合連合会	香川県漁業協同組合連合会
岡山県漁業秩序維持対策委員会	(一社)香川県水産振興協会
(公財)岡山県水産振興協会	香川・岡山広域海面利用協議会

遊漁者の皆さんが 使える漁具・漁法

岡山県	香川県
歩行徒手採捕(素潜りでの採捕はできません。)	徒手採捕
投 網(船を使用してはいけません。)	
たも網(船を使用してはいけません。)	たも網
竿釣り・手釣り(船を使ったまきえ釣りはできません。)	竿釣り・手釣り(船を使ったまきえ釣り・まだこ釣りはできません。)
やす(発射装置のないものに限ります。)	やす(発射装置のないものに限る。また、船を使用してはいけません。)
は具	は具(船を使用してはいけません。)
せん(口径15cm、長さ90cm未満のものに限ります。)	さであみ 又手網

は具 又手網(さであみ) せん



※遊漁に関するルールについては以下のホームページでも確認できます。

岡山県水産課
「岡山県水産課-遊漁者の皆さんへ」
香川県水産課
「香川県の水産業-遊漁するには」

岡山県 遊漁者の皆さんへ

香川県の水産業 遊漁するには

遊漁者の皆さんが してはいけない漁具・漁法

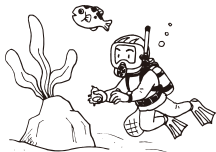
遊漁のマナーを守りましょう

船を使用したまきえ釣り



※香川県海面では、船からのまだこ釣りも禁止されています。

潜水器具を使用した採捕



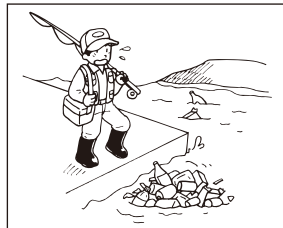
※岡山県海面では、素潜りも禁止されています。

火光を利用する釣り

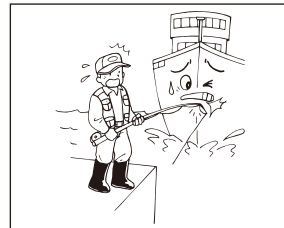


※直接海面を照らさなくても、海面に届いた光を利用して釣りをすることは禁止されています。

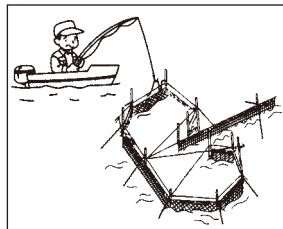
ひき釣り(トローリング)



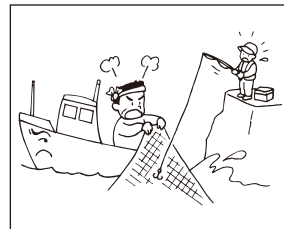
ゴミは捨てないで持ちかえりましょう。



港の出入口での釣りは危険なので控えましょう。

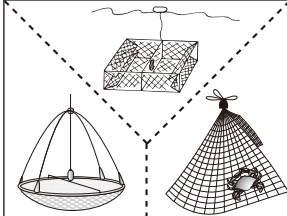


定置網・建網・養殖施設付近での釣りはしないようにしましょう。
また、高速での航行は危険ですので控えましょう。

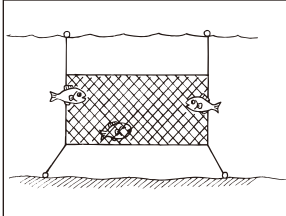


漁業者の操業の妨害をしないようにしましょう。

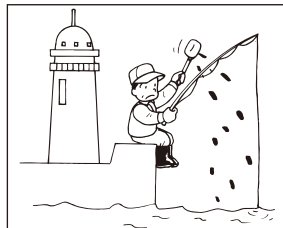
かご・すくい網・かに網



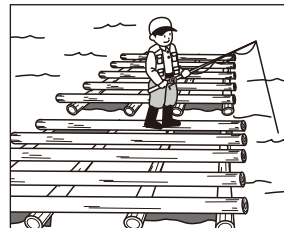
建網(さし網)



上記は一例であり、1ページの「遊漁者の皆さんが使える漁具・漁法」以外の漁具・漁法による水産動植物の採捕はできません。

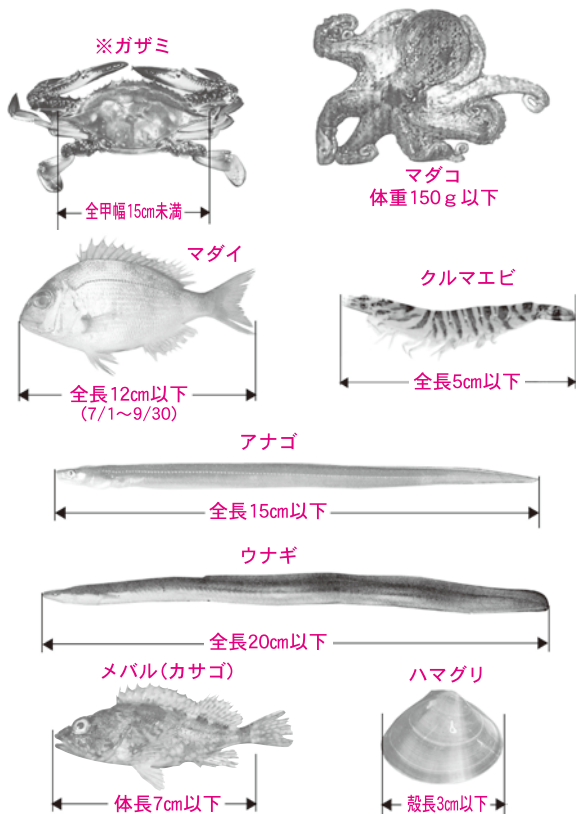


過度のまきえはやめましょう。



勝手にいかに乗るのはやめましょう。

とってはいけない魚等の大きさ〈岡山県〉



※ガザミは令和6年4月1日から全甲幅15cm未満の採捕が禁止されます。

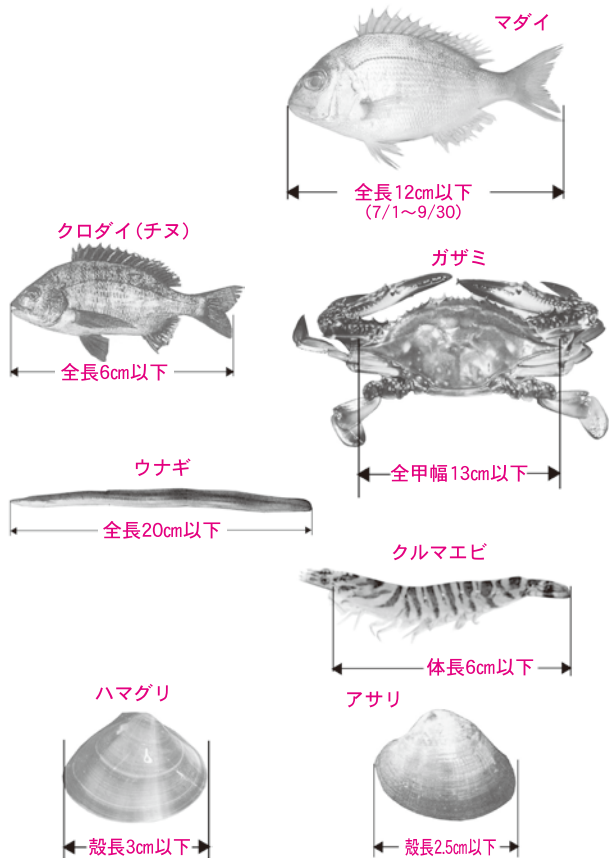
とってはいけない魚等の期間〈岡山県〉

1月	2月	3月	4月	5月	6月	7月	8月	9月	10月	11月	12月
						まだい 7/1~9/30 (全長12cm以下)					
あ		ゆ		1/1~5/31							
						がざみ 1/1~12/31 (全甲幅15cm未満)					
						* なまこ 1/1~12/31					
						* あわび 1/1~12/31					
						たいらぎ 6/1~10/31					
						みるくい 4/21~11/30					
								まだい 9/1~9/30 産直 下笠井地先			
わかめ										わかめ 10/1~2/15	
						あまも(あじも) 1/1~12/31					
						がらも(ほんだわら) 1/1~12/31					

*P20「ナマコ、アワビの採捕禁止について」参照

以上のことは漁業関係法令等に規定されており、これらに違反して採捕したり、所持・販売すると処罰の対象になります。もひとつれでも海に戻してください。

とってはいけない魚等の大きさ<香川県>



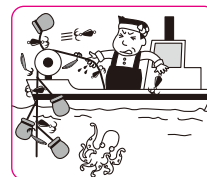
とってはいけない魚等の期間<香川県>

1月	2月	3月	4月	5月	6月	7月	8月	9月	10月	11月	12月
						まだい 7/1~9/30 (全長12cm以下)					
あ		ゆ 1/1~5/31									
							* なまこ 1/1~12/31				
							* あわび 1/1~12/31				
							みるく い 4/21~11/30				
							はまぐり 6/1~8/31				
							あまも(あじも) 1/1~12/31				
							がらも(ほんだわら) 1/1~12/31				

*P20「ナマコ、アワビの採捕禁止について」参照

以上のことは漁業関係法令等に規定されており、これらに違反して採捕したり、所持・販売すると処罰の対象になります。もとれても海に戻してください。

香川県海面では船からのまだこ釣りは禁止されています。

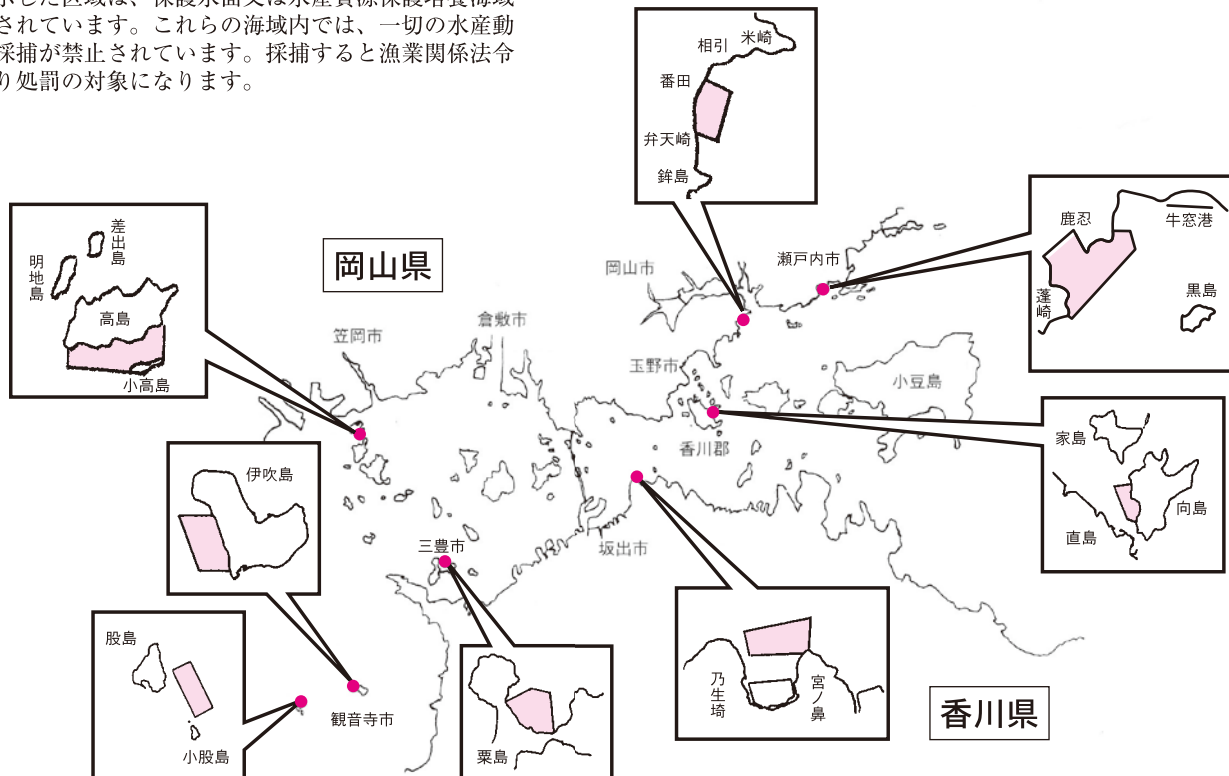


いまだこ釣り等の場合でも、漁具の近くでは釣らないようにしましょう。

また、糸を太くし、釣り針を海に残さないようにしましょう。

魚・貝等をとってはいけない場所(1)

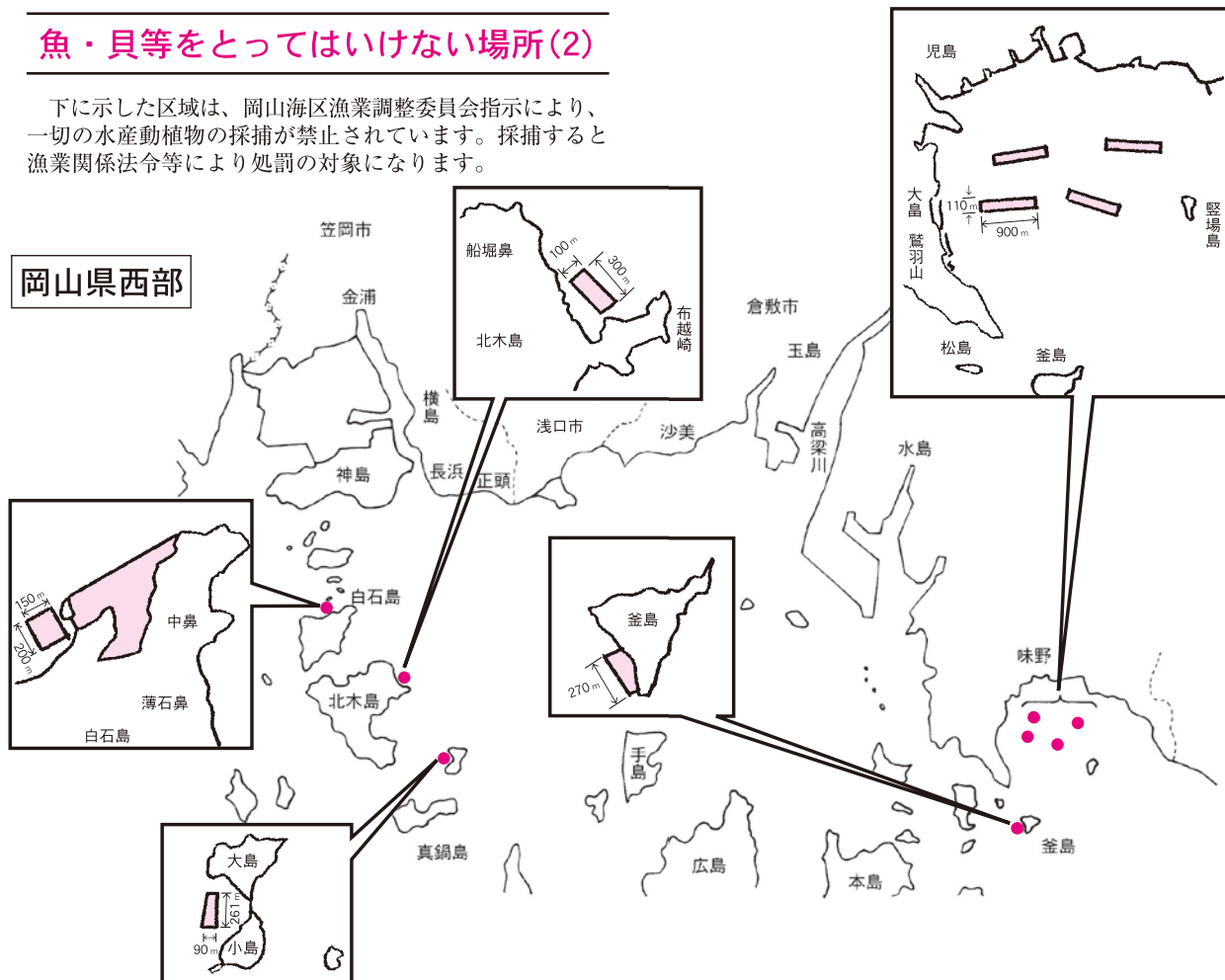
下に示した区域は、保護水面又は水産資源保護培養海域に指定されています。これらの海域内では、一切の水産動植物の採捕が禁止されています。採捕すると漁業関係法令等により処罰の対象になります。



魚・貝等をとってはいけない場所(2)

下に示した区域は、岡山海区漁業調整委員会指示により、一切の水産動植物の採捕が禁止されています。採捕すると漁業関係法令等により処罰の対象になります。

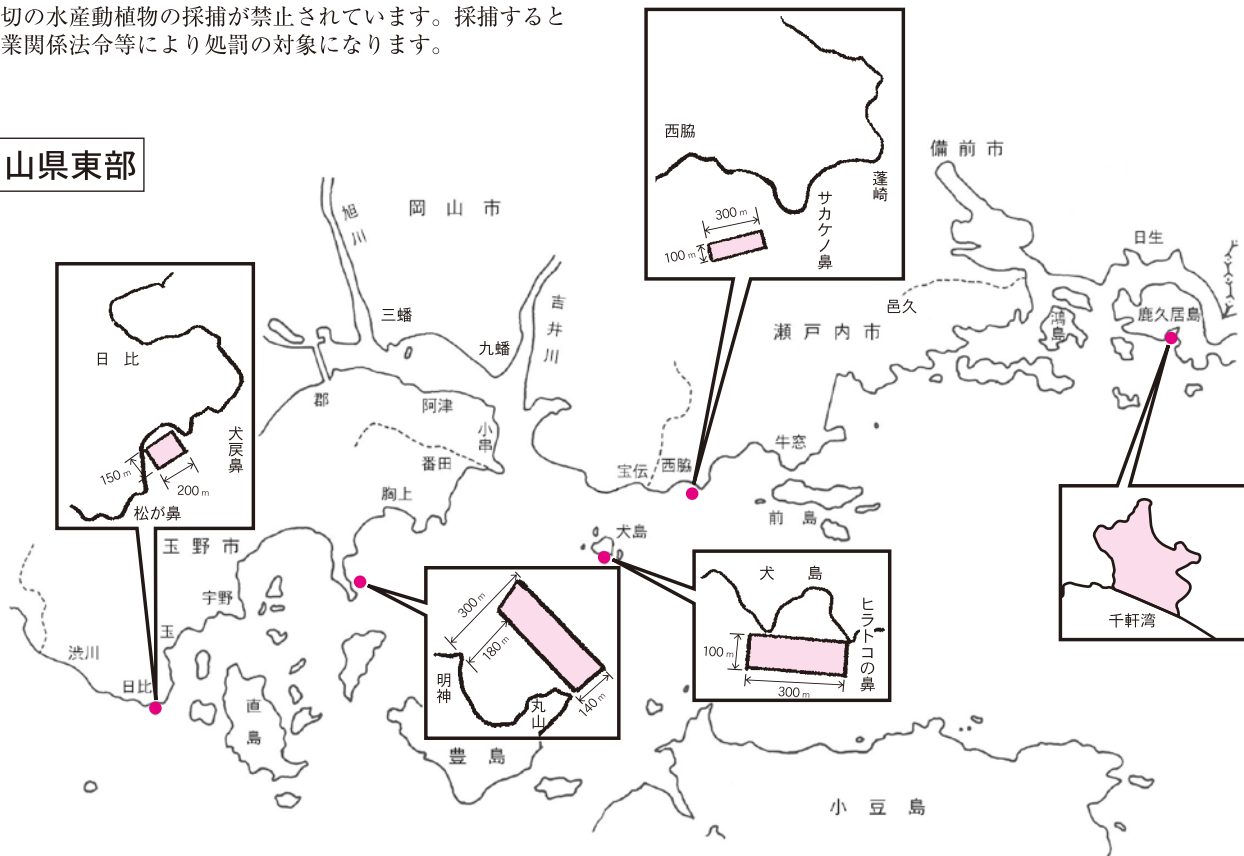
岡山県西部



魚・貝等をとってはいけない場所(3)

下に示した区域は、岡山海区漁業調整委員会指示により、一切の水産動植物の採捕が禁止されています。採捕すると漁業関係法令等により処罰の対象になります。

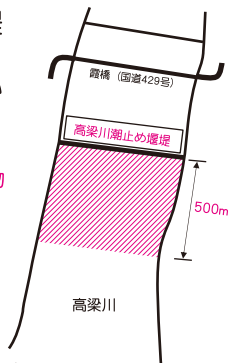
岡山県東部



高梁川河口における採捕の制限について

斜線の区域（高梁川潮止め堰堤から下流500メートルまで）は、下記の期間及び魚種について採捕が制限されています。

- 3月1日から5月31日まで：全ての水産動物
- 10月1日から10月31日まで：あゆ



～内水面側における採捕の制限～

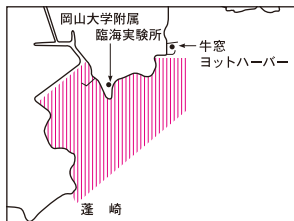
※潮止め堰堤下流端から上流 250mの区域（内水面）は「岡山県内水面漁業調整規則」により採捕が制限されています。

3月1日から10月31日まで：全ての魚種

牛窓保護水面について

斜線の区域は、水産動植物の産卵・育成の場として国の指定を受けた保護水面です。

周年すべての水産動植物の採捕が禁止されています。

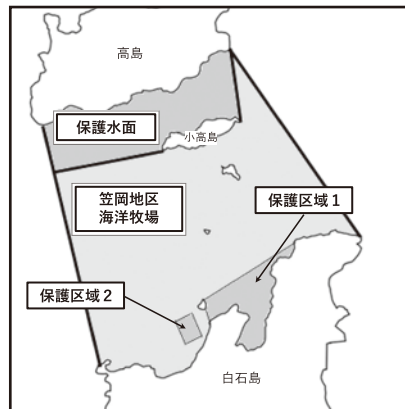


笠岡地区海洋牧場の利用について

岡山県西部の笠岡地区海洋牧場は、水産資源を効率的に増やし、周辺海域に水産資源を供給することを目的として整備した海域です。

笠岡地区海洋牧場のルール

- ①船釣りでの疑似餌針（サビキなど）の使用禁止
（12月1日から翌年3月31日までの間）
- ②かかり釣（錨で船を固定して釣りをすること）の禁止
（7月1日から9月30日までの間における午前4時から正午までの間を除く）
- ③次の大きさの魚の採捕禁止
（全長12cm以下のメバル、全長12cm以下のカサゴ、全長14cm以下のマダイ、全長15cm以下のクロダイ、全長23cm以下のキジハタ）
- ④保護水面及び保護区域1、2でのすべての水産動植物の採捕禁止



まだこの採捕禁止について〈岡山県〉

岡山県中部では、産卵期のマダコを保護するため、マダコをとってはいけない期間と区域を岡山海区漁業調整委員会指示で定めています。

禁止期間

9月1日から9月30日まで



禁止区域

倉敷市と玉野市の境界（松ヶ鼻突端大石）から玉野市大槌島の高見通し線以西であって、かつ、丸亀市手島高ノ越北西端から倉敷市下水島西端見通し延長線以东である岡山県海面



ひっかけ釣りは禁止です

香川県漁業調整規則第40条及び岡山県同規則第42条の規定により、遊漁者等の漁具漁法が制限されており「ひっかけ釣り」を行うことはできません。

※遊漁者に認められている「釣り」とは、エサ又はルアー等の誘引物により水産動物を誘引し、釣針にかからせ採捕することです。

水産動物をエサ等で誘引せず、「ひっかけ」目的で採捕する行為は、「空釣り」または、「鉤引（こういん：かぎで引っかける漁法）」となり、「釣り」ではありません。

「ひっかけ釣りQ&A」

Q：新たに「ひっかけ釣り」が禁止になったのですか？

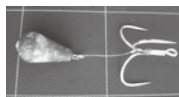
A：従来から、遊漁者の方は使用できない漁具漁法として定められています。

Q：ジグ、餌木、テンヤ、スツても「ひっかけ釣り」ですか？

A：水産動物を誘引してかからせていれば、「釣り」です。

Q：船からではなく、岸壁やテトラポットからであればできますか？

A：「釣り」ではないため、陸上からでも、行うことはできません。



使用できない漁具の例



ひっかけ釣りで傷ついたコノシロ

香川県下の海域でイダコ釣りを楽しまれる方々へ



イダコの漁獲量が
20年前の100分の1
以下に激減!

イダコ釣りの期間

9月1日 → 10月15日^{まで}

◎期間中は昼12:00までに納竿!!
イダコの資源保護のため釣り人のご協力をお願いします。

※ イダコの釣果を報告してください!
詳しくは裏面へ。



香川県では、イダコを増やすため、
漁業者が抱卵イダコ等の放流や一定期間、
網に入ったイダコのリリースに取り組んでいます。

① イダコ釣りの期間が9月～10月中旬になります!

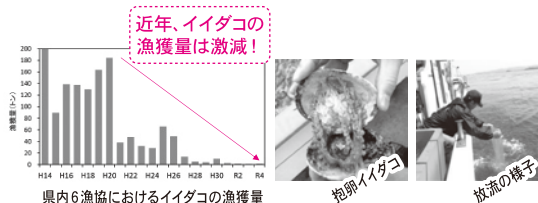


県では、イダコを対象とする県内の遊漁船業者、漁業者と協力し、生まれたてのイダコ、繁殖期に入るイダコを保護するため、令和5年からイダコ釣りについて以下の取り組みをすることとしました。

ついでに、個人で船舶を使ってイダコ釣りをされる方もご協力をお願いします!

香川県海域でイダコ釣りができるのは、
9月1日から10月15日まで!
期間中は、昼12:00までに納竿を!!

～イダコの漁獲量の動向、資源回復にむけた取り組み～



イダコ資源回復のため、漁業者は一定期間、網に入ったイダコのリリースを実施しているほか、県と漁業者が連携し、“抱卵イダコ”や“稚イダコ”の放流に取り組んでいます。

② 釣果情報にご協力ください!

イダコの資源状況を把握するため、県は「香川県電子申請システム」による「イダコ釣果報告ページ」を作成しました。イダコ釣りをされた方は、イダコ釣果の報告にご協力をお願いします!

※詳細は、右QRコードより



Qイダコ釣果報告ページ

ナマコ、アワビの採捕禁止について

令和2年12月1日から、漁業権、漁業許可等に基つかずにナマコ、アワビを採捕、運搬、保管等を行うことが禁止されています。

違反すると、3年以下の懲役又は3千万円以下の罰金に処されることがあります。



このルールは以下のホームページでも確認できます。

水産庁 密漁対策 検索



Q：ナマコ、アワビ以外の水産動植物は採捕してもよいのですか。

A：岡山県、香川県の沿岸域には、第一種共同漁業権が設定されている場所があり、その場所で当該漁業権の対象となっている水産動植物を採捕すると、罰せられることがあります。

第一種共同漁業権の設定状況につきましては、岡山県については、岡山県水産課HPの「関連情報」中の「漁業権について」より、また、香川県については、香川県水産課HPの「漁業権について」ページ中の、「香川県海面の第一種共同漁業権」よりそれぞれご確認ください（下記QRコード参照）。



岡山県 水産課



香川県 漁業権

種苗放流を行っている魚種



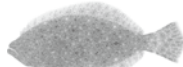
カサゴ



キジハタ



キュウセン



ヒラメ



トラフグ



オニオコゼ



タケノコメバル



メバル



サワラ
(受精卵放流)



マダコ



イイダコ



ガザミ



クルマエビ



ヨシエビ



アサリ



ハマグリ



アカガイ



ナマコ

標識魚が釣れたら御連絡ください



標識魚は貴重な資料となります。釣れた場合は月日・場所・大きさ(全長、体重)、標識Noを下記まで御連絡ください。

〒701-4303 瀬戸内市牛窓町産忍6641-6 岡山県水産研究所 TEL:0869-34-3074

ホームページ [岡山県水産研究所](#) 検索

〒761-0111 高松市屋島東町75-5 香川県水産試験場 TEL:087-843-6511

ホームページ [香川県水産試験場](#) 検索

連絡先

赤ちゃん魚を大事に育てましょう。

水産資源を増やすため、漁業関係者は、稚魚を放流する他、小さい魚は海に返したり、かかりにくくなるよう網目を大きくしています。

遊漁者の皆さまも、小さい魚の保護にご協力をお願いします。

() : 再放流目標サイズ



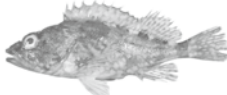
マダイ
(14cm以下)



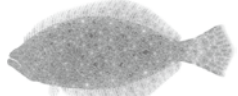
クロダイ
(15cm以下)



メバル
(12cm以下)



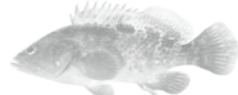
カサゴ
(12cm以下)



ヒラメ
(28cm以下)



キュウセン
(13cm以下)



キジハタ
(15cm以下)



トラフグ
(15cm以下)



アイナメ
(15cm以下)



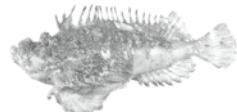
スズキ
(15cm以下)



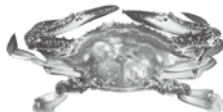
マアナゴ
(30cm以下)



マコガレイ
(16cm以下)



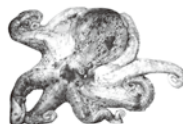
オニオoze
(15cm以下)



ガザミ
(全甲幅15cm以下)



クルマエビ
(15cm以下)



マダコ
(200g以下)



シャコ
(12cm以下)

渡船や釣船を利用にあたって

県に登録している遊漁船業者の渡船や釣船を利用しましょう!!

登録業者は

- 図のような看板を掲げています。
- 出航中止基準や緊急時の連絡方法等を定めた業務規程を作成しています。
- 遊漁のルールや安全管理を行う遊漁船業務主任者が乗船しています。
- 万一来備え、損害賠償保険に加入しています。



2024

潮 汐 表

(標準港・宇野緯度34°29'N 経度133°57'E)
 ・高松緯度34°21'N 経度134°03'E)

水路図誌の内容・入手方法、潮汐・潮流等の海の現象、海の深さ、海底の地形等については、下記までお問い合わせください。

第六管区海上保安本部「海の相談室」

TEL：082-251-5111

FAX：082-253-3682

(平日の午後9時5分～午後5時50分まで)

第六管区海上保安本部海洋情報部

URL：https://www1.kaiho.mlit.go.jp/KAN6/

ホームページ [第六管区海上保安本部](#) [海で学ぶ](#) [海の相談室](#) [検索](#)

『海の緊急電話は「118」番』

潮汐表について

この潮汐表は海上保安庁発行の令和6年潮汐表(特殊書誌781号)から、標準港宇野及び高松を抜粋したものです。なお、この潮汐表は航海には使用できません。

各地先の満潮、及び干潮の時刻、潮高は次の改正表を参照して改正の上利用してください。(改正表に載っていない地先では最寄りものを利用してください。)

なお、時刻は24時間制、潮高はcm(センチメートル)で表しています。

地名	改正数		平均水面	備考
	潮時差	潮高比		
宇野 牛窓	0:00 ^{時分}	1.00	140 ^{cm}	潮時差の-の記号は標準港の潮時より早いことを示す(令和6年潮汐表抜粋)
	-0:15	0.74	120	
高松 男木島	0:00	1.00	140	
	+0:05	1.07	140	

(改正例) 1月1日の牛窓付近における満潮時刻及びその潮の高さは

(宇野の潮時) (牛窓の潮時差)

○ 満潮時刻 1:24 + (-0時15分) = 1:09

(宇野の潮高-宇野の平均水面) (牛窓の潮高比) (牛窓の平均水面)

○ 潮高 (175-140) × (0.74) + (120) = 145.9

(付記) 潮高は基本水準面から高さをcm(センチメートル)で示しています。

日	曜日	旧暦	潮	満 潮				干 潮			
				時刻	潮高	時刻	潮高	時刻	潮高	時刻	潮高
1	月	11.20	中	1:24	175	14:42	223	7:47	23	21:06	85
2	火	11.21	中	2:14	170	15:15	218	8:28	38	21:49	78
3	水	11.22	小	3:12	165	15:52	210	9:14	56	22:36	71
4	木	11.23	小	4:22	163	16:34	199	10:10	77	23:28	62
5	金	11.24	小	5:45	166	17:24	186	11:23	97	-	-
6	土	11.25	長	7:12	179	18:20	174	0:22	51	12:55	110
7	日	11.26	若	8:26	197	19:19	167	1:16	38	14:25	112
8	月	11.27	中	9:24	214	20:13	165	2:07	24	15:33	107
9	火	11.28	中	10:13	227	21:00	167	2:55	11	16:26	103
10	水	11.29	大	10:59	235	21:44	172	3:41	-1	17:10	101
11	木	12.1	大	11:42	238	22:28	178	4:26	-11	17:51	100
12	金	12.2	大	12:23	239	23:13	184	5:11	-16	18:31	98
13	土	12.3	中	13:03	238	-	-	5:57	-18	19:12	94
14	日	12.4	中	0:01	189	13:42	237	6:44	-14	19:54	86
15	月	12.5	中	0:54	191	14:19	235	7:32	-4	20:38	75
16	火	12.6	中	1:52	190	14:57	230	8:20	13	21:24	62
17	水	12.7	小	2:55	187	15:36	221	9:11	37	22:13	50
18	木	12.8	小	4:08	183	16:18	206	10:10	66	23:07	40
19	金	12.9	小	5:35	183	17:07	189	11:24	94	-	-
20	土	12.10	長	7:12	191	18:08	172	0:08	32	13:04	113
21	日	12.11	若	8:40	206	19:17	160	1:12	24	14:47	115
22	月	12.12	中	9:47	220	20:23	156	2:15	17	16:01	108
23	火	12.13	中	10:38	228	21:17	158	3:11	11	16:51	101
24	水	12.14	大	11:19	228	22:02	164	3:59	7	17:29	97
25	木	12.15	大	11:54	225	22:39	171	4:40	5	17:59	95
26	金	12.16	大	12:22	220	23:15	179	5:16	5	18:25	92
27	土	12.17	大	12:46	218	23:51	184	5:50	6	18:50	88
28	日	12.18	中	13:09	218	-	-	6:22	9	19:18	81
29	月	12.19	中	0:29	187	13:32	219	6:54	14	19:47	73
30	火	12.20	中	1:08	187	13:56	219	7:27	23	20:19	64
31	水	12.21	中	1:51	185	14:22	216	8:02	37	20:53	56

岡山県、香川県それぞれで禁止されている漁具・漁法、採捕禁止期間や保護水面等があります。

本冊子の記載事項を十分に確認し、ルールとマナーを厳守してください。

日	曜日	旧暦	潮	満 潮				干 潮			
				時刻	潮高	時刻	潮高	時刻	潮高	時刻	潮高
1	月	11.20	中	1:20	171	14:39	223	7:40	22	21:07	84
2	火	11.21	中	2:12	167	15:14	218	8:23	37	21:49	77
3	水	11.22	小	3:11	163	15:51	210	9:10	56	22:35	69
4	木	11.23	小	4:22	161	16:34	198	10:07	77	23:25	60
5	金	11.24	小	5:46	166	17:23	185	11:22	98	-	-
6	土	11.25	長	7:12	179	18:20	172	0:19	50	12:58	110
7	日	11.26	若	8:24	197	19:18	164	1:12	37	14:28	111
8	月	11.27	中	9:21	215	20:11	162	2:02	23	15:35	107
9	火	11.28	中	10:10	228	20:56	162	2:48	9	16:27	103
10	水	11.29	大	10:54	235	21:38	167	3:31	-3	17:11	101
11	木	12.1	大	11:37	237	22:19	173	4:14	-12	17:51	101
12	金	12.2	大	12:18	237	23:02	179	4:58	-17	18:31	99
13	土	12.3	中	12:58	237	23:51	183	5:44	-18	19:11	95
14	日	12.4	中	13:38	236	-	-	6:32	-14	19:52	86
15	月	12.5	中	0:46	186	14:16	234	7:22	-4	20:35	75
16	火	12.6	中	1:46	186	14:54	229	8:13	13	21:21	62
17	水	12.7	小	2:52	184	15:33	220	9:06	37	22:09	49
18	木	12.8	小	4:07	182	16:16	205	10:07	66	23:03	38
19	金	12.9	小	5:35	183	17:06	187	11:24	94	-	-
20	土	12.10	長	7:13	193	18:06	170	0:03	30	13:07	112
21	日	12.11	若	8:39	208	19:14	157	1:07	22	14:49	113
22	月	12.12	中	9:45	222	20:18	153	2:08	16	16:01	106
23	火	12.13	中	10:36	229	21:11	154	3:02	10	16:51	99
24	水	12.14	大	11:17	229	21:54	160	3:48	7	17:29	96
25	木	12.15	大	11:51	225	22:30	167	4:27	5	17:59	95
26	金	12.16	大	12:19	219	23:05	174	5:03	4	18:25	93
27	土	12.17	大	12:42	216	23:42	180	5:36	5	18:50	88
28	日	12.18	中	13:04	216	-	-	6:09	8	19:16	82
29	月	12.19	中	0:21	183	13:27	218	6:44	14	19:45	73
30	火	12.20	中	1:03	183	13:52	218	7:19	23	20:17	64
31	水	12.21	中	1:47	182	14:19	215	7:56	37	20:50	55

日	曜日	旧暦	潮	満潮			干潮				
				時刻	潮高	時刻	潮高	時刻	潮高		
1	木	12.22	小小	2:38	181	14:49	207	8:40	56	21:29	49
2	金	12.23	小小	3:33	177	15:20	193	9:25	78	22:11	44
3	土	12.24	小小	4:44	175	15:57	176	10:27	101	23:02	39
4	日	12.25	長若	6:15	180	16:52	159	12:04	118	-	-
5	月	12.26	中	7:46	193	18:16	147	0:06	34	14:01	119
6	火	12.27	中	8:59	209	19:40	148	1:17	25	15:24	110
7	水	12.28	中	9:56	223	20:46	157	2:25	13	16:17	100
8	木	12.29	中	10:44	231	21:39	171	3:24	-1	16:58	93
9	金	12.30	中	11:26	235	22:27	185	4:18	-11	17:34	88
10	土	1.1	中	12:04	235	23:13	197	5:07	-17	18:10	83
11	日	1.2	中	12:38	234	-	-	5:53	-15	18:46	74
12	月	1.3	中	0:00	205	13:10	232	6:37	-7	19:22	63
13	火	1.4	中	0:50	208	13:40	228	7:20	8	20:01	49
14	水	1.5	中	1:43	207	14:11	222	8:03	30	20:41	36
15	木	1.6	中	2:41	203	14:44	210	8:50	56	21:25	28
16	金	1.7	小	3:48	196	15:20	193	9:45	86	22:14	26
17	土	1.8	小	5:11	191	16:04	171	11:00	112	23:14	28
18	日	1.9	小	6:53	194	17:12	149	13:02	125	-	-
19	月	1.10	小	8:27	204	18:54	137	0:27	32	15:06	115
20	火	1.11	中	9:35	215	20:24	141	1:48	33	16:07	100
21	水	1.12	中	10:24	220	21:26	152	2:59	28	16:44	90
22	木	1.13	中	11:01	221	22:09	166	3:54	22	17:13	84
23	金	1.14	中	11:30	218	22:43	179	4:36	18	17:36	81
24	土	1.15	中	11:53	215	23:14	190	5:10	16	17:58	77
25	日	1.16	中	12:13	213	23:45	197	5:40	17	18:20	71
26	月	1.17	中	12:31	214	-	-	6:09	21	18:43	64
27	火	1.18	中	0:18	201	12:50	215	6:37	28	19:08	55
28	水	1.19	中	0:53	202	13:10	214	7:07	39	19:34	46
29	木	1.20	中	1:30	201	13:31	210	7:38	52	20:02	37

岡山県、香川県それぞれで禁止されている漁具・漁法、採捕禁止期間や保護水面等があります。

本冊子の記載事項を十分に確認し、ルールとマナーを厳守してください。

日	曜日	旧暦	潮	満潮			干潮				
				時刻	潮高	時刻	潮高	時刻	潮高		
1	木	12.22	小小	2:36	179	14:47	206	8:36	56	21:26	48
2	金	12.23	小小	3:32	176	15:18	192	9:23	79	22:07	43
3	土	12.24	小小	4:44	175	15:56	174	10:27	102	22:58	38
4	日	12.25	長若	6:14	181	16:51	156	12:09	118	-	-
5	月	12.26	中	7:43	194	18:17	144	0:03	33	14:06	118
6	火	12.27	中	8:54	210	19:38	145	1:12	23	15:26	108
7	水	12.28	中	9:51	224	20:40	154	2:17	11	16:17	99
8	木	12.29	中	10:39	232	21:31	167	3:14	-2	16:57	93
9	金	12.30	中	11:21	234	22:17	180	4:06	-12	17:33	89
10	土	1.1	中	11:58	234	23:02	191	4:54	-17	18:07	85
11	日	1.2	中	12:32	231	23:50	199	5:40	-15	18:41	76
12	月	1.3	中	13:04	229	-	-	6:26	-7	19:17	64
13	火	1.4	中	0:42	203	13:34	225	7:11	9	19:55	50
14	水	1.5	中	1:38	203	14:06	219	7:57	30	20:36	37
15	木	1.6	中	2:39	200	14:40	207	8:47	57	21:20	27
16	金	1.7	小	3:48	196	15:17	190	9:45	86	22:09	25
17	土	1.8	小	5:13	193	16:03	168	11:04	112	23:09	27
18	日	1.9	小	6:53	196	17:13	147	13:07	122	-	-
19	月	1.10	小	8:26	207	18:52	136	0:22	31	15:05	112
20	火	1.11	中	9:34	217	20:19	139	1:40	31	16:06	98
21	水	1.12	中	10:22	222	21:20	150	2:49	27	16:43	88
22	木	1.13	中	10:58	221	22:03	163	3:43	22	17:11	84
23	金	1.14	中	11:27	217	22:36	176	4:25	18	17:35	81
24	土	1.15	中	11:49	213	23:06	186	4:59	17	17:56	78
25	日	1.16	中	12:08	211	23:38	193	5:29	18	18:16	73
26	月	1.17	中	12:25	212	-	-	5:59	22	18:38	65
27	火	1.18	中	0:12	197	12:44	213	6:29	29	19:02	56
28	水	1.19	中	0:47	198	13:04	212	7:00	40	19:28	46
29	木	1.20	中	1:26	198	13:26	208	7:34	53	19:56	37

日	曜日	旧暦	潮	満 潮				干 潮			
				時刻	潮高	時刻	潮高	時刻	潮高	時刻	潮高
1	金	土	中	2:11	199	13:55	201	8:14	69	20:33	31
2	土	小	小	2:59	197	14:22	187	8:57	88	21:10	28
3	日	小	小	4:01	193	14:56	170	9:57	108	21:59	30
4	月	小	小	5:27	191	15:49	150	11:35	123	23:09	33
5	火	長	長	7:06	198	17:38	138	13:46	120	-	-
6	水	若	中	8:29	210	19:27	144	0:39	32	15:09	106
7	木	中	中	9:31	223	20:41	163	2:03	22	15:56	93
8	金	中	大	10:19	230	21:37	184	3:13	9	16:33	83
9	土	大	大	10:58	232	22:25	202	4:10	0	17:07	74
10	日	大	大	11:31	231	23:11	216	4:58	-1	17:39	64
11	月	大	大	12:01	228	23:56	223	5:42	5	18:12	52
12	火	中	中	12:28	224	-	-	6:23	19	18:46	39
13	水	中	中	0:44	226	12:55	219	7:04	38	19:22	26
14	木	中	中	1:35	224	13:23	211	7:47	60	20:00	17
15	金	中	中	2:29	219	13:55	198	8:34	83	20:41	15
16	土	小	小	3:32	211	14:30	180	9:31	105	21:27	21
17	日	小	小	4:49	204	15:14	157	10:52	122	22:23	34
18	月	小	小	6:21	201	16:36	136	13:08	124	23:40	48
19	火	長	長	7:52	204	18:49	130	14:58	108	-	-
20	水	若	中	9:01	210	20:26	142	1:06	54	15:43	92
21	木	中	中	9:48	214	21:24	162	2:40	50	16:13	81
22	金	中	中	10:23	214	22:03	180	3:38	43	16:39	73
23	土	大	大	10:50	213	22:36	196	4:20	37	17:01	68
24	日	大	大	11:12	212	23:06	207	4:54	36	17:22	62
25	月	大	大	11:30	211	23:37	213	5:24	39	17:44	55
26	火	大	大	11:48	210	-	-	5:52	45	18:06	48
27	水	中	中	0:08	216	12:05	209	6:21	55	18:29	40
28	木	中	中	0:40	217	12:24	206	6:50	66	18:52	31
29	金	中	中	1:15	217	12:46	201	7:22	77	19:19	24
30	土	中	中	1:54	217	13:12	192	8:00	89	19:50	19
31	日	小	小	2:41	215	13:44	180	8:47	103	20:30	20

岡山県、香川県それぞれで禁止されている漁具・漁法、採捕禁止期間や保護水面等があります。

本冊子の記載事項を十分に確認し、ルールとマナーを厳守してください。

日	曜日	旧暦	潮	満 潮				干 潮			
				時刻	潮高	時刻	潮高	時刻	潮高	時刻	潮高
1	金	土	中	2:08	198	13:51	199	8:11	70	20:27	30
2	土	小	小	2:57	196	14:19	185	8:56	89	21:04	27
3	日	小	小	4:00	193	14:54	167	9:59	109	21:54	29
4	月	小	小	5:27	193	15:48	147	11:42	122	23:05	32
5	火	長	長	7:03	200	17:40	135	13:50	118	-	-
6	水	若	中	8:24	213	19:24	142	0:34	30	15:09	104
7	木	中	中	9:26	224	20:35	160	1:55	20	15:55	92
8	金	中	大	10:13	230	21:30	180	3:02	8	16:31	83
9	土	大	大	10:52	231	22:17	198	3:59	0	17:03	76
10	日	大	大	11:25	229	23:02	211	4:47	-1	17:34	67
11	月	大	大	11:53	224	23:48	219	5:32	7	18:05	55
12	火	中	中	12:20	220	-	-	6:15	21	18:37	41
13	水	中	中	0:37	222	12:47	216	6:58	39	19:13	27
14	木	中	中	1:30	222	13:17	208	7:43	61	19:52	18
15	金	中	中	2:27	218	13:50	195	8:33	84	20:34	15
16	土	小	小	3:31	212	14:28	176	9:33	105	21:21	21
17	日	小	小	4:50	206	15:15	154	10:58	121	22:18	34
18	月	小	小	6:22	204	16:40	134	13:11	121	23:36	47
19	火	長	長	7:51	207	18:46	129	14:54	106	-	-
20	水	若	中	8:58	212	20:22	141	1:09	53	15:40	91
21	木	中	中	9:46	215	21:21	160	2:32	50	16:11	80
22	金	中	中	10:21	215	22:00	178	3:30	43	16:37	73
23	土	大	大	10:47	213	22:32	193	4:12	38	16:59	68
24	日	大	大	11:07	210	23:02	204	4:46	37	17:19	63
25	月	大	大	11:25	208	23:32	210	5:17	40	17:38	57
26	火	大	大	11:41	207	-	-	5:46	47	17:59	49
27	水	中	中	0:03	213	11:59	205	6:15	56	18:20	41
28	木	中	中	0:35	214	12:17	203	6:46	67	18:43	32
29	金	中	中	1:10	215	12:40	198	7:20	79	19:10	24
30	土	中	中	1:49	216	13:07	189	7:59	91	19:43	19
31	日	小	小	2:37	215	13:40	176	8:49	104	20:24	20

日	曜日	旧暦	潮	満潮				干潮			
				時刻	潮高	時刻	潮高	時刻	潮高	時刻	潮高
1	月	2.23	小	3:40	211	14:26	163	9:53	115	21:23	27
2	火	2.24	小	5:01	208	15:34	147	11:32	121	22:39	37
3	水	2.25	長	6:32	210	17:38	141	13:22	114	-	-
4	木	2.26	若	7:53	217	19:22	156	0:16	41	14:34	98
5	金	2.27	中	8:54	225	20:35	180	1:47	35	15:20	83
6	土	2.28	中	9:41	229	21:32	203	2:59	27	15:58	69
7	日	2.29	大	10:18	228	22:21	222	3:56	24	16:32	56
8	月	2.30	大	10:49	224	23:06	234	4:44	29	17:04	43
9	火	3.1	大	11:16	220	23:52	239	5:27	41	17:36	30
10	水	3.2	大	11:42	215	-	-	6:09	57	18:10	18
11	木	3.3	中	0:38	240	12:10	210	6:50	74	18:46	10
12	金	3.4	中	1:27	237	12:41	201	7:35	91	19:24	8
13	土	3.5	中	2:19	232	13:17	187	8:25	105	20:04	13
14	日	3.6	中	3:17	225	13:58	170	9:25	116	20:49	25
15	月	3.7	小	4:23	217	14:53	151	10:45	122	21:43	43
16	火	3.8	小	5:37	210	16:28	136	12:31	118	22:57	61
17	水	3.9	小	6:52	207	18:30	137	14:00	104	-	-
18	木	3.10	長	7:59	207	20:01	154	0:32	72	14:50	89
19	金	3.11	若	8:50	209	21:00	175	2:00	71	15:24	77
20	土	3.12	中	9:28	210	21:43	196	3:04	66	15:52	66
21	日	3.13	中	9:58	210	22:19	212	3:51	63	16:17	56
22	月	3.14	大	10:22	208	22:53	222	4:29	63	16:41	48
23	火	3.15	大	10:43	206	23:25	228	5:03	67	17:05	41
24	水	3.16	大	11:03	203	23:58	229	5:35	75	17:28	34
25	木	3.17	大	11:22	200	-	-	6:07	84	17:52	28
26	金	3.18	中	0:31	230	11:44	197	6:39	93	18:18	22
27	土	3.19	中	1:06	230	12:11	192	7:16	101	18:48	17
28	日	3.20	中	1:47	231	12:45	184	7:58	107	19:26	16
29	月	3.21	中	2:35	230	13:28	174	8:52	113	20:13	20
30	火	3.22	小	3:34	228	14:25	163	10:00	117	21:13	30

岡山県、香川県それぞれで禁止されている漁具・漁法、採捕禁止期間や保護水面等があります。

本冊子の記載事項を十分に確認し、ルールとマナーを厳守してください。

日	曜日	旧暦	潮	満潮				干潮			
				時刻	潮高	時刻	潮高	時刻	潮高	時刻	潮高
1	月	2.23	小	3:39	212	14:24	160	9:57	115	21:18	27
2	火	2.24	小	5:00	210	15:35	144	11:37	120	22:36	37
3	水	2.25	長	6:30	213	17:38	140	13:24	112	-	-
4	木	2.26	若	7:48	220	19:19	154	0:12	40	14:33	97
5	金	2.27	中	8:49	226	20:31	177	1:39	35	15:18	83
6	土	2.28	中	9:36	229	21:27	200	2:50	28	15:54	70
7	日	2.29	大	10:12	226	22:15	218	3:48	25	16:26	58
8	月	2.30	大	10:42	222	23:01	231	4:37	31	16:57	46
9	火	3.1	大	11:08	216	23:46	237	5:21	43	17:27	32
10	水	3.2	大	11:33	211	-	-	6:04	59	17:59	20
11	木	3.3	中	0:33	238	12:01	205	6:47	76	18:35	11
12	金	3.4	中	1:23	237	12:34	197	7:34	92	19:14	9
13	土	3.5	中	2:17	232	13:13	184	8:26	106	19:56	14
14	日	3.6	中	3:16	226	13:57	167	9:29	116	20:42	26
15	月	3.7	小	4:24	219	14:54	149	10:50	120	21:38	43
16	火	3.8	小	5:38	213	16:30	135	12:32	115	22:53	61
17	水	3.9	小	6:51	210	18:28	137	13:56	102	-	-
18	木	3.10	長	7:57	209	20:00	154	0:27	72	14:47	88
19	金	3.11	若	8:48	210	20:59	175	1:55	72	15:21	76
20	土	3.12	中	9:25	210	21:42	195	2:59	67	15:49	66
21	日	3.13	中	9:54	209	22:17	211	3:47	63	16:14	57
22	月	3.14	大	10:18	207	22:50	221	4:25	64	16:36	50
23	火	3.15	大	10:38	203	23:22	226	5:00	68	16:58	43
24	水	3.16	大	10:57	200	23:53	228	5:33	77	17:19	36
25	木	3.17	大	11:15	196	-	-	6:05	86	17:41	29
26	金	3.18	中	0:25	229	11:36	192	6:39	95	18:06	22
27	土	3.19	中	1:01	230	12:04	187	7:16	103	18:38	17
28	日	3.20	中	1:42	231	12:39	180	8:00	109	19:17	16
29	月	3.21	中	2:31	231	13:24	171	8:55	114	20:06	21
30	火	3.22	小	3:33	229	14:24	160	10:04	116	21:07	31

日	曜日	旧暦	潮	満潮				干潮					
				時刻	潮高	時刻	潮高	時刻	潮高	時刻	潮高		
1	水	3.23	小	4:45	225	15:51	154	11:23	114	22:30	42	-	-
2	木	3.24	小	6:00	224	17:39	158	12:44	104	-	-	-	-
3	金	3.25	小	7:09	225	19:11	176	0:00	51	13:48	88	-	-
4	土	3.26	若	8:07	226	20:24	199	1:26	53	14:37	71	-	-
5	日	3.27	中	8:54	225	21:23	221	2:38	54	15:19	54	-	-
6	月	3.28	中	9:32	221	22:15	237	3:38	58	15:56	38	-	-
7	火	3.29	大	10:03	216	23:02	247	4:29	67	16:30	25	-	-
8	水	4.1	大	10:32	211	23:48	250	5:15	80	17:04	15	-	-
9	木	4.2	大	11:01	206	-	-	5:58	93	17:40	8	-	-
10	金	4.3	中	0:35	249	11:34	200	6:42	104	18:17	7	-	-
11	土	4.4	中	1:21	245	12:12	192	7:29	112	18:56	10	-	-
12	日	4.5	中	2:09	240	12:55	182	8:19	117	19:38	19	-	-
13	月	4.6	中	2:59	234	13:45	170	9:15	118	20:23	33	-	-
14	火	4.7	小	3:50	228	14:47	158	10:19	116	21:15	50	-	-
15	水	4.8	小	4:45	221	16:11	151	11:28	110	22:19	68	-	-
16	木	4.9	小	5:43	215	17:46	154	12:36	101	23:37	83	-	-
17	金	4.10	小	6:41	210	19:14	167	13:34	89	-	-	-	-
18	土	4.11	若	7:35	208	20:22	187	1:02	90	14:19	75	-	-
19	日	4.12	中	8:20	206	21:14	207	2:17	92	14:55	62	-	-
20	月	4.13	中	8:58	204	21:57	224	3:15	91	15:28	50	-	-
21	火	4.14	大	9:29	202	22:36	234	4:02	92	15:57	40	-	-
22	水	4.15	大	9:56	198	23:12	239	4:43	96	16:25	32	-	-
23	木	4.16	大	10:21	195	23:47	241	5:20	101	16:53	26	-	-
24	金	4.17	大	10:46	193	-	-	5:56	108	17:22	21	-	-
25	土	4.18	中	0:24	241	11:15	190	6:34	113	17:55	17	-	-
26	日	4.19	中	1:03	241	11:52	188	7:15	116	18:33	16	-	-
27	月	4.20	中	1:46	242	12:36	184	8:01	117	19:18	17	-	-
28	火	4.21	中	2:34	243	13:30	180	8:54	116	20:11	23	-	-
29	水	4.22	小	3:27	242	14:37	176	9:54	111	21:11	34	-	-
30	木	4.23	小	4:24	240	15:58	175	10:57	103	22:21	49	-	-
31	金	4.24	小	5:23	236	17:27	181	12:00	91	23:39	65	-	-

岡山県、香川県それぞれで禁止されている漁具・漁法、採捕禁止期間や保護水面等があります。

本冊子の記載事項を十分に確認し、ルールとマナーを厳守してください。

日	曜日	旧暦	潮	満潮				干潮					
				時刻	潮高	時刻	潮高	時刻	潮高	時刻	潮高		
1	水	3.23	小	4:45	227	15:52	152	11:26	113	22:25	43	-	-
2	木	3.24	小	5:59	227	17:38	157	12:43	102	23:55	51	-	-
3	金	3.25	小	7:06	228	19:09	175	13:45	87	-	-	-	-
4	土	3.26	若	8:03	227	20:23	198	1:20	54	14:34	71	-	-
5	日	3.27	中	8:49	224	21:21	220	2:34	55	15:14	55	-	-
6	月	3.28	中	9:26	219	22:12	236	3:34	60	15:49	40	-	-
7	火	3.29	大	9:56	213	22:59	246	4:26	69	16:21	27	-	-
8	水	4.1	大	10:23	207	23:44	250	5:12	81	16:53	16	-	-
9	木	4.2	大	10:52	202	-	-	5:57	95	17:27	9	-	-
10	金	4.3	中	0:30	249	11:25	196	6:42	106	18:05	7	-	-
11	土	4.4	中	1:17	245	12:05	189	7:30	113	18:45	11	-	-
12	日	4.5	中	2:06	241	12:50	179	8:21	116	19:28	20	-	-
13	月	4.6	中	2:57	235	13:42	168	9:19	117	20:15	34	-	-
14	火	4.7	小	3:51	229	14:47	157	10:22	114	21:09	51	-	-
15	水	4.8	小	4:46	223	16:11	151	11:29	108	22:14	69	-	-
16	木	4.9	小	5:43	217	17:46	154	12:35	99	23:34	84	-	-
17	金	4.10	小	6:39	212	19:13	168	13:31	88	-	-	-	-
18	土	4.11	若	7:32	209	20:22	188	0:59	91	14:16	75	-	-
19	日	4.12	中	8:17	206	21:14	208	2:15	93	14:52	62	-	-
20	月	4.13	中	8:55	203	21:56	224	3:14	92	15:23	51	-	-
21	火	4.14	大	9:26	200	22:34	235	4:02	93	15:51	41	-	-
22	水	4.15	大	9:52	195	23:09	240	4:42	97	16:17	33	-	-
23	木	4.16	大	10:16	191	23:43	241	5:20	103	16:43	27	-	-
24	金	4.17	大	10:40	188	-	-	5:57	109	17:11	22	-	-
25	土	4.18	中	0:18	241	11:08	186	6:35	115	17:43	18	-	-
26	日	4.19	中	0:57	241	11:45	184	7:16	118	18:22	16	-	-
27	月	4.20	中	1:41	242	12:30	180	8:03	118	19:09	18	-	-
28	火	4.21	中	2:31	243	13:26	176	8:56	116	20:03	24	-	-
29	水	4.22	小	3:25	244	14:34	173	9:55	111	21:05	35	-	-
30	木	4.23	小	4:23	242	15:57	173	10:57	103	22:16	50	-	-
31	金	4.24	小	5:21	238	17:27	180	11:58	91	23:35	66	-	-

日	曜日	旧暦	潮	満 潮				干 潮			
				時刻	潮高	時刻	潮高	時刻	潮高	時刻	潮高
1	土	4.25	長	6:21	230	18:54	196	12:59	76	-	-
2	日	4.26	若	7:15	224	20:11	215	1:00	78	13:52	58
3	月	4.27	中	8:03	217	21:16	234	2:17	87	14:40	41
4	火	4.28	中	8:46	211	22:11	248	3:23	95	15:22	27
5	水	4.29	大	9:23	206	23:01	254	4:20	103	16:02	17
6	木	5.1	大	9:58	201	23:48	255	5:09	111	16:40	12
7	金	5.2	大	10:34	198	-	-	5:55	117	17:18	11
8	土	5.3	中	0:32	252	11:13	195	6:38	121	17:57	14
9	日	5.4	中	1:14	248	11:56	192	7:21	122	18:37	20
10	月	5.5	中	1:54	244	12:43	187	8:05	119	19:19	28
11	火	5.6	中	2:33	240	13:35	183	8:50	115	20:03	40
12	水	5.7	小	3:12	237	14:32	177	9:37	109	20:49	54
13	木	5.8	小	3:52	232	15:38	173	10:27	103	21:42	72
14	金	5.9	小	4:36	225	16:55	174	11:19	95	22:43	91
15	土	5.10	長	5:24	217	18:17	181	12:13	86	23:58	107
16	日	5.11	若	6:15	209	19:36	196	13:05	75	-	-
17	月	5.12	中	7:06	201	20:40	214	1:21	117	13:52	62
18	火	5.13	中	7:54	195	21:32	230	2:37	119	14:34	50
19	水	5.14	大	8:36	192	22:16	242	3:37	119	15:12	39
20	木	5.15	大	9:13	190	22:58	248	4:25	118	15:49	30
21	金	5.16	大	9:48	190	23:37	250	5:08	120	16:25	24
22	土	5.17	大	10:23	191	-	-	5:48	121	17:03	19
23	日	5.18	中	0:17	251	11:02	194	6:28	123	17:44	16
24	月	5.19	中	0:58	251	11:46	196	7:09	122	18:29	16
25	火	5.20	中	1:40	252	12:36	198	7:54	119	19:17	19
26	水	5.21	中	2:22	253	13:33	199	8:40	112	20:08	28
27	木	5.22	小	3:05	253	14:37	199	9:29	102	21:03	43
28	金	5.23	小	3:50	249	15:49	199	10:21	91	22:03	64
29	土	5.24	小	4:37	240	17:10	202	11:15	78	23:12	88
30	日	5.25	長	5:27	229	18:38	212	12:12	64	-	-

岡山県、香川県それぞれで禁止されている漁具・漁法、採捕禁止期間や保護水面等があります。

本冊子の記載事項を十分に確認し、ルールとマナーを厳守してください。

日	曜日	旧暦	潮	満 潮				干 潮			
				時刻	潮高	時刻	潮高	時刻	潮高	時刻	潮高
1	土	4.25	長	6:18	231	18:54	196	12:56	76	-	-
2	日	4.26	若	7:11	224	20:11	216	0:57	79	13:48	59
3	月	4.27	中	7:59	216	21:15	235	2:16	89	14:34	43
4	火	4.28	中	8:41	209	22:10	249	3:23	96	15:15	29
5	水	4.29	大	9:17	202	22:58	256	4:20	104	15:52	19
6	木	5.1	大	9:51	198	23:44	256	5:09	112	16:29	13
7	金	5.2	大	10:26	194	-	-	5:55	118	17:05	12
8	土	5.3	中	0:27	253	11:04	192	6:39	122	17:44	14
9	日	5.4	中	1:10	248	11:48	189	7:23	122	18:25	20
10	月	5.5	中	1:51	244	12:37	185	8:07	119	19:09	29
11	火	5.6	中	2:31	241	13:31	181	8:52	114	19:54	41
12	水	5.7	小	3:11	238	14:30	176	9:38	108	20:43	55
13	木	5.8	小	3:52	233	15:38	173	10:27	102	21:37	73
14	金	5.9	小	4:35	227	16:54	174	11:18	95	22:41	92
15	土	5.10	長	5:22	218	18:17	182	12:10	86	23:58	109
16	日	5.11	若	6:13	209	19:35	198	13:01	75	-	-
17	月	5.12	中	7:04	201	20:39	216	1:23	118	13:48	63
18	火	5.13	中	7:52	194	21:30	232	2:39	120	14:29	51
19	水	5.14	大	8:34	190	22:14	243	3:39	119	15:06	40
20	木	5.15	大	9:11	187	22:54	249	4:27	119	15:40	31
21	金	5.16	大	9:44	186	23:32	251	5:09	120	16:15	25
22	土	5.17	大	10:17	187	-	-	5:49	123	16:51	20
23	日	5.18	中	0:12	251	10:54	190	6:29	125	17:32	17
24	月	5.19	中	0:53	251	11:38	192	7:10	124	18:17	17
25	火	5.20	中	1:35	253	12:28	194	7:54	120	19:07	21
26	水	5.21	中	2:19	254	13:27	195	8:40	113	20:00	29
27	木	5.22	小	3:03	254	14:33	196	9:28	103	20:57	44
28	金	5.23	小	3:48	250	15:47	198	10:18	91	21:59	66
29	土	5.24	小	4:34	241	17:09	203	11:11	78	23:10	90
30	日	5.25	長	5:24	229	18:38	213	12:07	65	-	-

日	曜日	旧暦	潮	満 潮				干 潮			
				時刻	潮高	時刻	潮高	時刻	潮高	時刻	潮高
1	月	5.26	若	6:20	216	20:02	227	0:34	109	13:09	51
2	火	5.27	中	7:15	205	21:13	243	2:03	121	14:05	38
3	水	5.28	中	8:09	198	22:12	254	3:21	125	14:56	29
4	木	5.29	大	8:58	194	23:02	258	4:22	126	15:43	23
5	金	5.30	大	9:42	193	23:46	257	5:12	126	16:27	22
6	土	6.1	大	10:24	195	-	-	5:54	126	17:07	23
7	日	6.2	大	0:24	252	11:05	198	6:30	125	17:46	27
8	月	6.3	中	0:58	248	11:47	201	7:04	123	18:24	32
9	火	6.4	中	1:29	245	12:32	202	7:38	117	19:02	38
10	水	6.5	中	1:58	244	13:18	202	8:13	110	19:40	48
11	木	6.6	中	2:27	244	14:07	200	8:50	102	20:20	61
12	金	6.7	小	2:58	241	15:01	197	9:29	95	21:03	79
13	土	6.8	小	3:31	234	16:04	194	10:11	88	21:54	101
14	日	6.9	小	4:07	223	17:20	196	10:57	81	22:58	123
15	月	6.10	長	4:51	208	18:44	204	11:48	74	-	-
16	火	6.11	若	5:44	194	20:01	219	0:26	138	12:43	65
17	水	6.12	中	6:48	185	21:04	235	2:03	142	13:39	56
18	木	6.13	中	7:49	182	21:56	247	3:19	137	14:31	45
19	金	6.14	大	8:42	184	22:42	255	4:13	131	15:20	35
20	土	6.15	大	9:29	191	23:24	259	4:57	127	16:07	26
21	日	6.16	大	10:13	200	-	-	5:35	125	16:53	20
22	月	6.17	大	0:04	260	10:57	208	6:13	124	17:38	18
23	火	6.18	中	0:42	260	11:43	215	6:51	120	18:24	20
24	水	6.19	中	1:18	260	12:33	220	7:30	113	19:10	27
25	木	6.20	中	1:54	259	13:27	222	8:10	102	19:57	41
26	金	6.21	中	2:29	257	14:27	222	8:53	89	20:46	62
27	土	6.22	小	3:05	250	15:34	220	9:39	76	21:41	89
28	日	6.23	小	3:44	238	16:53	219	10:29	65	22:48	117
29	月	6.24	小	4:30	221	18:25	224	11:25	57	-	-
30	火	6.25	長	5:27	203	19:57	236	0:19	139	12:29	52
31	水	6.26	若	6:38	189	21:13	249	2:07	145	13:36	47

岡山県、香川県それぞれで禁止されている漁具・漁法、採捕禁止期間や保護水面等があります。

本冊子の記載事項を十分に確認し、ルールとマナーを厳守してください。

日	曜日	旧暦	潮	満 潮				干 潮			
				時刻	潮高	時刻	潮高	時刻	潮高	時刻	潮高
1	月	5.26	若	6:17	216	20:01	230	0:34	111	13:04	51
2	火	5.27	中	7:12	204	21:12	246	2:05	122	13:58	39
3	水	5.28	中	8:05	195	22:10	257	3:22	126	14:48	30
4	木	5.29	大	8:53	191	23:00	261	4:23	126	15:33	25
5	金	5.30	大	9:35	190	23:43	258	5:13	126	16:14	23
6	土	6.1	大	10:16	192	-	-	5:54	127	16:54	24
7	日	6.2	大	0:21	253	10:56	196	6:31	126	17:32	28
8	月	6.3	中	0:55	248	11:39	199	7:05	124	18:11	32
9	火	6.4	中	1:25	246	12:24	200	7:38	118	18:51	39
10	水	6.5	中	1:54	245	13:13	200	8:13	111	19:32	49
11	木	6.6	中	2:24	245	14:04	199	8:49	103	20:14	63
12	金	6.7	小	2:55	242	15:00	197	9:28	95	20:59	81
13	土	6.8	小	3:29	235	16:04	195	10:09	87	21:51	103
14	日	6.9	小	4:06	223	17:19	197	10:54	81	22:58	125
15	月	6.10	長	4:50	208	18:43	206	11:45	74	-	-
16	火	6.11	若	5:44	194	19:59	221	0:29	140	12:39	66
17	水	6.12	中	6:47	183	21:01	237	2:07	143	13:33	56
18	木	6.13	中	7:48	180	21:52	249	3:22	137	14:24	45
19	金	6.14	大	8:40	182	22:37	257	4:15	132	15:11	35
20	土	6.15	大	9:24	188	23:19	260	4:58	128	15:56	27
21	日	6.16	大	10:06	196	23:59	260	5:36	127	16:40	21
22	月	6.17	大	10:47	204	-	-	6:13	126	17:25	19
23	火	6.18	中	0:37	260	11:33	211	6:50	123	18:12	21
24	水	6.19	中	1:13	259	12:24	216	7:27	115	19:00	29
25	木	6.20	中	1:49	259	13:21	219	8:07	104	19:49	43
26	金	6.21	中	2:24	256	14:23	220	8:49	90	20:40	64
27	土	6.22	小	3:01	250	15:32	220	9:34	76	21:37	91
28	日	6.23	小	3:41	237	16:52	221	10:23	65	22:47	119
29	月	6.24	小	4:27	220	18:25	227	11:20	58	-	-
30	火	6.25	長	5:24	202	19:56	240	0:22	140	12:23	52
31	水	6.26	若	6:35	188	21:11	253	2:09	145	13:29	48

日	曜日	旧暦	潮	満潮				干潮			
				時刻	潮高	時刻	潮高	時刻	潮高	時刻	潮高
1	木	6.27	中	7:52	183	22:11	258	3:33	138	14:40	43
2	金	6.28	中	8:55	186	22:57	260	4:30	130	15:35	39
3	土	6.29	大	9:46	193	23:35	257	5:11	125	16:23	38
4	日	7.1	大	10:27	202	-	-	5:43	123	17:03	38
5	月	7.2	大	0:05	251	11:04	210	6:11	120	17:38	41
6	火	7.3	中	0:31	247	11:40	217	6:36	116	18:10	45
7	水	7.4	中	0:53	246	12:18	220	7:03	110	18:42	51
8	木	7.5	中	1:15	247	12:58	221	7:31	101	19:15	61
9	金	7.6	中	1:38	248	13:41	220	8:02	92	19:49	75
10	土	7.7	小	2:02	245	14:27	217	8:34	84	20:27	93
11	日	7.8	小	2:28	237	15:20	213	9:09	77	21:11	114
12	月	7.9	小	2:56	223	16:25	211	9:47	73	22:09	136
13	火	7.10	長	3:29	206	17:50	214	10:34	70	23:39	153
14	水	7.11	若	4:16	188	19:20	224	11:35	69	-	-
15	木	7.12	中	5:42	174	20:35	238	1:39	154	12:47	64
16	金	7.13	中	7:17	174	21:33	251	3:08	144	13:58	54
17	土	7.14	大	8:27	184	22:21	260	3:59	133	15:00	42
18	日	7.15	大	9:21	200	23:02	264	4:38	125	15:55	31
19	月	7.16	大	10:08	215	23:39	265	5:13	119	16:44	25
20	火	7.17	大	10:52	228	-	-	5:46	114	17:29	25
21	水	7.18	中	0:12	263	11:38	237	6:20	107	18:13	32
22	木	7.19	中	0:43	261	12:26	242	6:55	96	18:55	46
23	金	7.20	中	1:12	258	13:18	243	7:32	82	19:39	66
24	土	7.21	中	1:42	252	14:15	241	8:12	69	20:26	90
25	日	7.22	小	2:14	243	15:20	236	8:55	58	21:21	117
26	月	7.23	小	2:50	227	16:38	232	9:43	54	22:33	142
27	火	7.24	小	3:34	206	18:14	233	10:41	56	-	-
28	水	7.25	長	4:40	185	19:49	241	0:23	155	11:52	61
29	木	7.26	若	6:22	172	21:02	251	2:29	148	13:14	64
30	金	7.27	中	7:59	174	21:56	256	3:39	132	14:31	61
31	土	7.28	中	9:07	186	22:36	257	4:20	120	15:31	56

岡山県、香川県それぞれで禁止されている漁具・漁法、採捕禁止期間や保護水面等があります。

本冊子の記載事項を十分に確認し、ルールとマナーを厳守してください。

日	曜日	旧暦	潮	満潮				干潮			
				時刻	潮高	時刻	潮高	時刻	潮高	時刻	潮高
1	木	6.27	中	7:48	182	22:09	261	3:33	138	14:31	44
2	金	6.28	中	8:50	184	22:55	262	4:30	130	15:25	41
3	土	6.29	大	9:39	190	23:32	258	5:10	125	16:10	39
4	日	7.1	大	10:19	199	-	-	5:43	124	16:50	40
5	月	7.2	大	0:02	252	10:55	207	6:10	122	17:25	42
6	火	7.3	中	0:27	247	11:32	214	6:35	118	17:58	46
7	水	7.4	中	0:48	246	12:11	218	7:01	112	18:32	53
8	木	7.5	中	1:10	247	12:53	220	7:28	103	19:08	63
9	金	7.6	中	1:33	247	13:37	219	7:58	93	19:44	77
10	土	7.7	小	1:59	245	14:25	217	8:30	84	20:24	95
11	日	7.8	小	2:26	237	15:19	214	9:04	77	21:09	116
12	月	7.9	小	2:54	223	16:25	213	9:42	73	22:09	138
13	火	7.10	長	3:27	206	17:48	216	10:29	71	23:43	154
14	水	7.11	若	4:15	187	19:16	227	11:30	69	-	-
15	木	7.12	中	5:43	173	20:29	241	1:43	154	12:42	64
16	金	7.13	中	7:16	173	21:28	253	3:10	144	13:51	54
17	土	7.14	大	8:23	182	22:16	262	4:00	133	14:51	42
18	日	7.15	大	9:15	197	22:57	265	4:38	126	15:44	32
19	月	7.16	大	10:00	212	23:34	265	5:12	122	16:32	26
20	火	7.17	大	10:42	224	-	-	5:44	117	17:18	27
21	水	7.18	中	0:06	262	11:28	233	6:16	110	18:02	34
22	木	7.19	中	0:36	259	12:17	239	6:50	99	18:46	48
23	金	7.20	中	1:06	256	13:12	241	7:26	85	19:33	68
24	土	7.21	中	1:36	251	14:11	240	8:05	70	20:23	92
25	日	7.22	小	2:10	241	15:18	237	8:48	59	21:20	118
26	月	7.23	小	2:47	226	16:38	234	9:37	54	22:35	143
27	火	7.24	小	3:33	205	18:13	237	10:35	56	-	-
28	水	7.25	長	4:40	184	19:46	245	0:26	155	11:46	61
29	木	7.26	若	6:19	171	21:00	254	2:27	147	13:06	64
30	金	7.27	中	7:53	173	21:54	259	3:37	132	14:21	62
31	土	7.28	中	9:02	185	22:34	258	4:19	120	15:22	58

日	曜日	旧暦	潮	満潮				干潮			
				時刻	潮高	時刻	潮高	時刻	潮高	時刻	潮高
1	日	7.29	大	9:54	201	23:08	253	4:52	113	16:17	53
2	月	7.30	大	10:29	214	23:32	249	5:17	109	16:54	53
3	火	8.1	大	11:01	225	23:52	246	5:40	106	17:25	55
4	水	8.2	大	11:32	232	-	-	6:01	101	17:53	61
5	木	8.3	中	0:10	245	12:05	235	6:24	93	18:21	69
6	金	8.4	中	0:28	245	12:40	235	6:48	85	18:51	81
7	土	8.5	中	0:47	244	13:17	234	7:15	76	19:23	94
8	日	8.6	中	1:09	239	13:58	232	7:42	68	19:58	110
9	月	8.7	小	1:31	230	14:45	229	8:12	63	20:41	127
10	火	8.8	小	1:57	217	15:43	225	8:47	61	21:40	144
11	水	8.9	小	2:28	199	17:04	223	9:33	63	23:14	156
12	木	8.10	長	3:14	180	18:40	229	10:39	68	-	-
13	金	8.11	若	5:04	166	20:01	240	1:25	153	12:08	69
14	土	8.12	中	7:05	171	21:03	252	2:48	137	13:35	61
15	日	8.13	中	8:20	190	21:50	260	3:33	123	14:46	48
16	月	8.14	大	9:16	213	22:30	263	4:08	111	15:43	38
17	火	8.15	大	10:03	232	23:03	262	4:41	102	16:32	35
18	水	8.16	大	10:47	246	23:32	258	5:12	92	17:15	41
19	木	8.17	大	11:32	255	23:58	253	5:44	80	17:57	54
20	金	8.18	中	12:19	258	-	-	6:17	67	18:38	72
21	土	8.19	中	0:25	248	13:09	256	6:53	54	19:22	94
22	日	8.20	中	0:54	240	14:05	252	7:32	44	20:11	116
23	月	8.21	中	1:26	228	15:08	245	8:14	41	21:10	136
24	火	8.22	小	2:04	210	16:25	239	9:02	46	22:32	151
25	水	8.23	小	2:51	188	17:55	237	10:00	57	-	-
26	木	8.24	小	4:15	167	19:21	239	0:35	151	11:18	71
27	金	8.25	長	6:26	161	20:30	244	2:22	135	12:51	78
28	土	8.26	若	8:04	173	21:21	246	3:14	117	14:15	76
29	日	8.27	中	9:05	192	21:58	246	3:49	104	15:16	71
30	月	8.28	中	9:48	211	22:27	244	4:18	95	16:01	67

岡山県、香川県それぞれで禁止されている漁具・漁法、採捕禁止期間や保護水面等があります。

日	曜日	旧暦	潮	満潮				干潮			
				時刻	潮高	時刻	潮高	時刻	潮高	時刻	潮高
1	日	7.29	大	9:49	199	23:06	253	4:51	114	16:08	55
2	月	7.30	大	10:24	211	23:29	248	5:16	111	16:44	55
3	火	8.1	大	10:55	222	23:48	244	5:38	108	17:15	58
4	水	8.2	大	11:26	229	-	-	5:58	103	17:44	63
5	木	8.3	中	0:04	243	11:59	233	6:19	96	18:14	71
6	金	8.4	中	0:22	243	12:35	234	6:43	87	18:45	83
7	土	8.5	中	0:42	242	13:14	233	7:08	77	19:19	96
8	日	8.6	中	1:04	238	13:55	232	7:36	69	19:57	112
9	月	8.7	小	1:28	229	14:43	230	8:06	63	20:42	128
10	火	8.8	小	1:55	215	15:42	227	8:41	60	21:42	145
11	水	8.9	小	2:27	198	17:03	226	9:27	63	23:19	156
12	木	8.10	長	3:14	179	18:35	232	10:34	68	-	-
13	金	8.11	若	5:06	165	19:55	243	1:26	152	12:03	69
14	土	8.12	中	7:02	170	20:57	255	2:47	137	13:27	60
15	日	8.13	中	8:15	188	21:45	262	3:32	123	14:36	48
16	月	8.14	大	9:10	209	22:24	263	4:07	113	15:33	39
17	火	8.15	大	9:56	228	22:57	260	4:38	104	16:22	37
18	水	8.16	大	10:39	242	23:25	256	5:08	95	17:06	43
19	木	8.17	大	11:24	251	23:50	250	5:37	84	17:49	57
20	金	8.18	中	12:12	255	-	-	6:08	70	18:33	75
21	土	8.19	中	0:17	245	13:05	255	6:43	56	19:19	96
22	日	8.20	中	0:46	237	14:02	252	7:23	45	20:11	117
23	月	8.21	中	1:21	225	15:07	247	8:06	41	21:12	136
24	火	8.22	小	2:01	208	16:25	242	8:55	46	22:35	150
25	水	8.23	小	2:52	186	17:54	240	9:54	57	-	-
26	木	8.24	小	4:16	166	19:18	243	0:34	149	11:11	71
27	金	8.25	長	6:21	160	20:27	246	2:17	134	12:43	78
28	土	8.26	若	7:59	172	21:18	248	3:11	117	14:07	77
29	日	8.27	中	9:03	191	21:56	248	3:47	105	15:09	72
30	月	8.28	中	9:45	209	22:24	243	4:16	96	15:54	69

本冊子の記載事項を十分に確認し、ルールとマナーを厳守してください。

日	曜日	旧暦	潮	満 潮				干 潮			
				時刻	潮高	時刻	潮高	時刻	潮高	時刻	潮高
1	火	8.29	大	10:22	226	22:49	241	4:42	88	16:36	67
2	水	8.30	大	10:53	236	23:08	238	5:03	82	17:06	71
3	木	9.1	大	11:23	241	23:24	236	5:24	75	17:35	79
4	金	9.2	大	11:54	243	23:42	233	5:46	68	18:03	89
5	土	9.3	中	12:27	242	-	-	6:08	61	18:32	100
6	日	9.4	中	0:00	230	13:01	241	6:32	54	19:05	111
7	月	9.5	中	0:21	224	13:38	239	6:58	48	19:42	122
8	火	9.6	中	0:46	214	14:23	237	7:28	45	20:28	133
9	水	9.7	小	1:17	202	15:19	233	8:05	46	21:32	143
10	木	9.8	小	1:56	186	16:35	231	8:55	53	23:08	147
11	金	9.9	小	2:59	169	18:04	233	10:07	63	-	-
12	土	9.10	長	5:04	161	19:22	240	0:56	138	11:43	68
13	日	9.11	若	6:56	174	20:23	248	2:08	121	13:14	63
14	月	9.12	中	8:11	198	21:20	252	2:54	104	14:28	55
15	火	9.13	中	9:08	222	21:48	252	3:31	88	15:26	50
16	水	9.14	大	9:56	243	22:19	249	4:05	73	16:16	53
17	木	9.15	大	10:42	256	22:47	243	4:37	59	17:00	64
18	金	9.16	大	11:28	262	23:13	237	5:09	45	17:43	80
19	土	9.17	大	12:15	263	23:41	230	5:42	33	18:26	97
20	日	9.18	中	13:04	260	-	-	6:18	24	19:12	114
21	月	9.19	中	0:13	221	13:58	254	6:58	22	20:04	127
22	火	9.20	中	0:50	208	14:57	247	7:41	26	21:07	137
23	水	9.21	中	1:34	190	16:04	240	8:29	38	22:27	140
24	木	9.22	小	2:33	171	17:17	234	9:27	55	-	-
25	金	9.23	小	4:09	156	18:30	230	0:07	133	10:41	73
26	土	9.24	小	6:10	156	19:34	229	1:31	118	12:12	85
27	日	9.25	長	7:42	172	20:26	229	2:25	102	13:39	87
28	月	9.26	若	8:45	193	21:05	229	3:03	87	14:44	84
29	火	9.27	中	9:30	213	21:36	227	3:33	75	15:33	82
30	水	9.28	中	10:07	229	22:00	224	4:00	64	16:13	82
31	木	9.29	大	10:41	239	22:22	221	4:24	55	16:47	87

岡山県、香川県それぞれで禁止されている漁具・漁法、採捕禁止期間や保護水面等があります。

本冊子の記載事項を十分に確認し、ルールとマナーを厳守してください。

日	曜日	旧暦	潮	満 潮				干 潮			
				時刻	潮高	時刻	潮高	時刻	潮高	時刻	潮高
1	火	8.29	大	10:19	223	22:46	239	4:40	90	16:30	69
2	水	8.30	大	10:50	223	23:03	236	5:00	85	17:01	73
3	木	9.1	大	11:20	239	23:18	233	5:19	78	17:30	81
4	金	9.2	大	11:50	241	23:35	230	5:39	71	17:59	91
5	土	9.3	中	12:22	241	23:54	227	6:00	63	18:30	102
6	日	9.4	中	12:57	240	-	-	6:23	55	19:04	113
7	月	9.5	中	0:16	220	13:35	239	6:49	49	19:43	124
8	火	9.6	中	0:42	211	14:20	238	7:21	45	20:31	134
9	水	9.7	小	1:14	199	15:18	235	8:00	46	21:36	143
10	木	9.8	小	1:55	183	16:34	233	8:51	52	23:12	164
11	金	9.9	小	3:00	167	18:01	236	10:03	62	-	-
12	土	9.10	長	5:04	160	19:17	243	0:56	136	11:38	67
13	日	9.11	若	6:52	172	20:18	249	2:06	121	13:07	63
14	月	9.12	中	8:07	195	21:05	253	2:52	104	14:20	55
15	火	9.13	中	9:04	219	21:43	251	3:28	90	15:19	52
16	水	9.14	大	9:52	239	22:13	246	4:00	76	16:10	55
17	木	9.15	大	10:37	252	22:39	239	4:30	62	16:55	66
18	金	9.16	大	11:23	260	23:04	233	4:59	48	17:39	82
19	土	9.17	大	12:10	261	23:32	226	5:31	35	18:24	99
20	日	9.18	中	13:00	259	-	-	6:07	25	19:12	115
21	月	9.19	中	0:05	217	13:55	254	6:48	22	20:06	128
22	火	9.20	中	0:45	204	14:56	248	7:32	26	21:10	136
23	水	9.21	中	1:32	187	16:05	242	8:22	38	22:31	138
24	木	9.22	小	2:34	169	17:18	237	9:20	54	-	-
25	金	9.23	小	4:09	156	18:28	233	0:05	131	10:35	72
26	土	9.24	小	6:06	156	19:31	231	1:26	116	12:06	84
27	日	9.25	長	7:39	171	20:23	230	2:21	101	13:33	87
28	月	9.26	若	8:43	192	21:02	228	3:00	87	14:40	85
29	火	9.27	中	9:28	212	21:33	226	3:31	75	15:30	83
30	水	9.28	中	10:06	227	21:57	222	3:57	65	16:10	84
31	木	9.29	大	10:39	237	22:17	218	4:19	57	16:45	88

日	曜日	旧暦	潮	満潮				干潮			
				時刻	潮高	時刻	潮高	時刻	潮高	時刻	潮高
1	金	土 ^{10.1}	大	11:14	243	22:41	217	4:47	47	17:19	94
2	土	土 ^{10.2}	大	11:45	244	23:01	213	5:10	40	17:50	103
3	日	日 ^{10.3}	中	12:17	242	23:22	208	5:33	35	18:22	111
4	月	日 ^{10.4}	中	12:51	240	23:48	202	5:59	31	18:57	118
5	火	日 ^{10.5}	中	13:29	239	-	-	6:27	28	19:38	124
6	水	日 ^{10.6}	中	0:19	195	14:14	238	7:02	27	20:28	128
7	木	日 ^{10.7}	小	1:00	185	15:09	236	7:46	31	21:33	130
8	金	日 ^{10.8}	小	1:53	173	16:15	234	8:41	40	22:53	126
9	土	日 ^{10.9}	小	3:11	163	17:27	233	9:54	52	-	-
10	日	日 ^{10.10}	長	4:59	163	18:35	234	0:13	115	11:21	61
11	月	日 ^{10.11}	若	6:38	177	19:34	235	1:18	98	12:48	65
12	火	日 ^{10.12}	中	7:55	201	20:22	234	2:09	79	14:04	66
13	水	日 ^{10.13}	中	8:57	225	21:02	231	2:51	59	15:07	69
14	木	日 ^{10.14}	大	9:51	243	21:35	226	3:29	40	16:01	76
15	金	日 ^{10.15}	大	10:39	255	22:05	220	4:04	24	16:49	87
16	土	日 ^{10.16}	大	11:26	259	22:36	214	4:39	12	17:35	99
17	日	日 ^{10.17}	天	12:13	258	23:09	208	5:15	4	18:20	111
18	月	日 ^{10.18}	中	13:01	254	23:47	200	5:54	2	19:08	119
19	火	日 ^{10.19}	中	13:51	248	-	-	6:35	6	19:59	122
20	水	日 ^{10.20}	中	0:31	189	14:41	241	7:19	15	20:56	122
21	木	日 ^{10.21}	中	1:23	177	15:33	234	8:06	29	22:00	119
22	金	日 ^{10.22}	小	2:26	165	16:27	227	8:59	46	23:07	111
23	土	日 ^{10.23}	小	3:48	156	17:22	220	10:01	65	-	-
24	日	日 ^{10.24}	小	5:24	155	18:19	214	0:14	100	11:16	82
25	月	日 ^{10.25}	長	6:55	167	19:12	210	1:13	87	12:39	93
26	火	日 ^{10.26}	若	8:09	186	19:58	206	2:01	72	13:57	97
27	水	日 ^{10.27}	中	9:04	206	20:37	203	2:40	57	15:00	97
28	木	日 ^{10.28}	中	9:49	222	21:10	199	3:13	44	15:49	97
29	金	日 ^{10.29}	大	10:27	233	21:38	196	3:43	32	16:30	99
30	土	日 ^{10.30}	大	11:03	238	22:04	192	4:12	24	17:08	103

岡山県、香川県それぞれで禁止されている漁具・漁法、採捕禁止期間や保護水面等があります。

本冊子の記載事項を十分に確認し、ルールとマナーを厳守してください。

日	曜日	旧暦	潮	満潮				干潮			
				時刻	潮高	時刻	潮高	時刻	潮高	時刻	潮高
1	金	土 ^{10.1}	大	11:11	242	22:36	213	4:41	49	17:18	96
2	土	土 ^{10.2}	大	11:42	241	22:55	209	5:02	42	17:50	105
3	日	日 ^{10.3}	中	12:13	242	23:16	204	5:24	36	18:23	113
4	月	日 ^{10.4}	中	12:47	239	23:41	198	5:49	31	18:59	120
5	火	日 ^{10.5}	中	13:25	239	-	-	6:18	28	19:41	125
6	水	日 ^{10.6}	中	0:14	190	14:11	238	6:55	27	20:32	128
7	木	日 ^{10.7}	小	0:57	181	15:07	237	7:40	31	21:37	129
8	金	日 ^{10.8}	小	1:52	170	16:14	236	8:36	39	22:55	124
9	土	日 ^{10.9}	小	3:11	161	17:26	236	9:49	51	-	-
10	日	日 ^{10.10}	長	4:58	161	18:32	236	0:12	113	11:16	61
11	月	日 ^{10.11}	若	6:36	176	19:29	236	1:15	97	12:42	65
12	火	日 ^{10.12}	中	7:53	199	20:17	234	2:05	79	13:59	67
13	水	日 ^{10.13}	中	8:55	222	20:56	229	2:46	60	15:04	70
14	木	日 ^{10.14}	大	9:48	241	21:29	222	3:23	42	15:59	77
15	金	日 ^{10.15}	大	10:36	253	21:57	216	3:56	26	16:48	88
16	土	日 ^{10.16}	大	11:23	258	22:27	209	4:29	13	17:34	101
17	日	日 ^{10.17}	天	12:09	257	23:00	203	5:04	5	18:20	112
18	月	日 ^{10.18}	中	12:58	253	23:40	195	5:42	2	19:09	119
19	火	日 ^{10.19}	中	13:48	248	-	-	6:24	5	20:02	122
20	水	日 ^{10.20}	中	0:26	185	14:40	242	7:09	14	21:00	121
21	木	日 ^{10.21}	中	1:20	174	15:34	236	7:58	28	22:02	116
22	金	日 ^{10.22}	小	2:25	162	16:28	229	8:52	45	23:08	109
23	土	日 ^{10.23}	小	3:47	154	17:22	222	9:56	64	-	-
24	日	日 ^{10.24}	小	5:23	155	18:17	216	0:12	98	11:12	82
25	月	日 ^{10.25}	長	6:54	167	19:09	210	1:10	85	12:36	93
26	火	日 ^{10.26}	若	8:08	185	19:55	206	1:57	71	13:56	97
27	水	日 ^{10.27}	中	9:03	205	20:34	201	2:36	57	14:59	97
28	木	日 ^{10.28}	中	9:48	222	21:07	197	3:09	44	15:49	97
29	金	日 ^{10.29}	大	10:26	233	21:35	192	3:37	33	16:31	100
30	土	日 ^{10.30}	大	11:01	237	22:00	188	4:04	25	17:08	104

日	曜日	旧暦	潮	満潮				干潮			
				時刻	潮高	時刻	潮高	時刻	潮高	時刻	潮高
1	日	11.1	大大	11:38	239	22:30	190	4:39	18	17:43	108
2	月	11.2	大大	12:12	237	22:58	187	5:08	14	18:18	112
3	火	11.3	大中	12:48	236	23:32	184	5:39	11	18:56	114
4	水	11.4	中中	13:26	235	-	-	6:14	10	19:38	115
5	木	11.5	中中	0:12	181	14:09	235	6:55	11	20:27	113
6	金	11.6	中中	1:01	177	14:57	235	7:42	15	21:22	108
7	土	11.7	小小	2:00	172	15:49	234	8:37	25	22:22	100
8	日	11.8	小小	3:14	168	16:45	230	9:41	40	23:24	88
9	月	11.9	小小	4:42	169	17:42	224	10:54	57	-	-
10	火	11.10	小長	6:14	180	18:37	217	0:24	72	12:16	72
11	水	11.11	若中	7:38	199	19:29	209	1:20	53	13:39	83
12	木	11.12	中中	8:49	220	20:16	203	2:10	33	14:53	90
13	金	11.13	中中	9:48	237	20:57	197	2:56	15	15:55	96
14	土	11.14	大大	10:41	247	21:36	193	3:39	2	16:48	101
15	日	11.15	大大	11:29	249	22:14	190	4:20	-6	17:35	106
16	月	11.16	大大	12:14	247	22:54	188	5:00	-9	18:20	110
17	火	11.17	大大	12:57	241	23:37	185	5:40	-7	19:03	110
18	水	11.18	中中	13:38	236	-	-	6:22	-2	19:46	107
19	木	11.19	中中	0:24	181	14:16	232	7:04	7	20:31	102
20	金	11.20	中中	1:15	176	14:54	227	7:47	19	21:16	95
21	土	11.21	中中	2:11	169	15:32	222	8:31	35	22:04	88
22	日	11.22	小小	3:14	163	16:12	214	9:20	54	22:55	80
23	月	11.23	小小	4:28	160	16:56	204	10:17	76	23:49	71
24	火	11.24	小小	5:53	163	17:46	193	11:29	96	-	-
25	水	11.25	小長	7:20	176	18:39	182	0:43	59	12:57	109
26	木	11.26	若中	8:32	193	19:32	175	1:34	47	14:23	112
27	金	11.27	中中	9:27	210	20:19	170	2:20	34	15:29	109
28	土	11.28	中中	10:12	223	21:01	169	3:01	22	16:19	106
29	日	11.29	大大	10:52	229	21:38	170	3:39	13	17:00	104
30	月	11.30	大大	11:29	232	22:13	173	4:15	5	17:37	104
31	火	12.1	大大	12:05	232	22:50	177	4:52	-1	18:12	103

岡山県、香川県それぞれで禁止されている漁具・漁法、採捕禁止期間や保護水面等があります。

日	曜日	旧暦	潮	満潮				干潮			
				時刻	潮高	時刻	潮高	時刻	潮高	時刻	潮高
1	日	11.1	大大	11:34	238	22:25	184	4:31	18	17:44	109
2	月	11.2	大大	12:07	236	22:52	182	4:58	14	18:20	113
3	火	11.3	大中	12:43	234	23:25	179	5:28	11	18:58	116
4	水	11.4	中中	13:22	234	-	-	6:03	9	19:41	115
5	木	11.5	中中	0:06	176	14:06	235	6:45	10	20:30	113
6	金	11.6	中中	0:56	172	14:56	236	7:34	15	21:24	107
7	土	11.7	小小	1:57	167	15:49	235	8:30	24	22:23	99
8	日	11.8	小小	3:12	164	16:44	231	9:35	39	23:22	86
9	月	11.9	小小	4:41	167	17:39	224	10:50	57	-	-
10	火	11.10	小長	6:13	179	18:34	216	0:21	70	12:12	73
11	水	11.11	若中	7:38	198	19:25	208	1:16	52	13:37	84
12	木	11.12	中中	8:48	220	20:11	200	2:05	32	14:52	91
13	金	11.13	中中	9:47	237	20:51	193	2:49	15	15:54	96
14	土	11.14	大大	10:38	247	21:28	188	3:30	2	16:48	101
15	日	11.15	大大	11:25	249	22:05	185	4:09	-7	17:35	107
16	月	11.16	大大	12:11	246	22:45	183	4:47	-10	18:20	110
17	火	11.17	大大	12:54	241	23:28	180	5:27	-8	19:04	110
18	水	11.18	中中	13:35	236	-	-	6:09	-3	19:48	107
19	木	11.19	中中	0:16	177	14:14	231	6:53	6	20:32	101
20	金	11.20	中中	1:09	172	14:53	227	7:38	18	21:18	94
21	土	11.21	中中	2:08	166	15:31	222	8:25	34	22:05	86
22	日	11.22	小小	3:13	161	16:11	215	9:15	54	22:54	78
23	月	11.23	小小	4:28	159	16:55	204	10:14	75	23:47	68
24	火	11.24	小小	5:53	163	17:44	193	11:28	96	-	-
25	水	11.25	小長	7:20	176	18:38	181	0:40	58	12:59	109
26	木	11.26	若中	8:31	194	19:30	173	1:30	46	14:26	111
27	金	11.27	中中	9:25	211	20:17	168	2:15	33	15:31	108
28	土	11.28	中中	10:10	223	20:58	165	2:54	22	16:21	105
29	日	11.29	大大	10:48	229	21:34	166	3:31	12	17:02	104
30	月	11.30	大大	11:25	231	22:08	167	4:06	5	17:39	104
31	火	12.1	大大	12:00	231	22:43	172	4:41	-2	18:13	103

本冊子の記載事項を十分に確認し、ルールとマナーを厳守してください。

小型船の船長さんへのお願い

岡山県と香川県で、過去5年間（2018年から2022年までの間）に発生した海難529隻のうち367隻が小型船による海難です。

事故種別では、**運航不能、衝突、乗揚げ**が上位を占めています。これらの海難の主な原因は、**出港前の点検不十分、見張り不十分**です。

そとで

釣り中も見張りを行きましょう

- 双眼鏡、レーダー等活用し、他船の動向確認
→ 接近船を早期発見し、衝突を防止
- 自船の位置、周囲の地形（浅瀬や漁具等）の確認
→ 乗揚げの防止

出港前の点検を行きましょう

- 燃料油の残量は十分か
 - バッテリー電圧は十分か
 - エンジンオイルは適量か e t c
- （詳しくは自船の取扱説明書等で確認を）



最新の気象海象情報を入手しましょう

- 気象サイトや海の安全情報の活用

無理のない航海計画を立てて、予定を家族や友人に知らせておきましょう

- 携帯電話の電池切れや電波が届かない等に備える



船長の義務です！

平成30年2月1日から、小型船舶の船長には、原則、すべての乗船者にライフジャケットを着用させる義務があります！着用させないと違反になります！

ライフジャケットが命を守る

ライフジャケット着用者の海中転落時の生存率は2倍以上です！船長の指示がなくても積極的にライフジャケットを着用しましょう！

ライフジャケットの種類

国が安全性を確認した証である桜マークのあるライフジャケットを着用してください！軽く着けやすいものが開発されています！



違反すると処分あり！

違反した船長には違反点数2点が科せられ、再教育講習を受けなければなりません！5点以上で免許停止の対象となります！



※令和4年2月1日から違反点数の付与開始

会員募集中

美しい瀬戸内海 楽しく安全なマリンレジャーを目指して

岡山県東部地区小型船安全協会
岡山県西部地区小型船安全協会
香川県地区小型船安全協会

当会は沿岸海域において、小型船舶の海難の防止や運航マナーの向上を図り、安全で秩序あるマリンレジャーの普及と発展に寄与するために設立した任意団体です。

会員には協会のステッカーを配布し、当会主催の安全講習会や関連行事への参加案内、海に関する情報提供、潮汐表、広報誌の配布などを行っています。

当会に対する問い合わせや入会を希望される方は、最寄りの事務局または保安部に御連絡ください。

岡山県東部地区 事務局 **086(267)3015**
玉野海上保安部 0863 (32) 3589

岡山県西部地区 事務局 **086(455)1919**
水島海上保安部 086 (444) 2967

香川県地区 事務局 **087(813)3561**
高松海上保安部 087 (821) 7008

【非常時の連絡先】

海での事件・事故は118番に連絡

海上での事件・事故が発生した場合は、局番無しの118番に通報しましょう。海上保安庁では24時間365日、海の安全を守っています。

事件・事故等緊急時の連絡先

	保安部署	一般電話番号	※緊急通報用電話番号
香川県	高松海上保安部	087-821-7011	局番なし 118
	坂出海上保安署	0877-46-5999	
	小豆島海上保安署	0879-82-5999	
岡山県	玉野海上保安部	0863-31-3421	
	水島海上保安部	086-444-9769	
広島県	福山海上保安署	084-943-5950	

※緊急を要しない場合は一般電話を御利用ください。
118は最寄りの管区海上保安本部(広島又は神戸)につながります。

【漁業や魚についてのお問い合わせ】

岡山県水産課 TEL:086-226-7445 (直通)

ホームページ [岡山県水産課](#) [検索](#)

岡山県水産研究所 TEL:0869-34-3074 (直通)

ホームページ [岡山県水産研究所](#) [検索](#)

香川県水産課 TEL:087-832-3473 (直通)

ホームページ [香川県の水産業](#) [検索](#)

香川県水産試験場 TEL:087-843-6511 (直通)

ホームページ [香川県水産試験場](#) [検索](#)



⚠ 発航前に
機関や燃料等の点検実施！ 

⚠ 航行時は
常時見張りの徹底！ 

⚠ 故障時に備えて
救助支援者の確保！ 

万が一に備え
自己救命策 3つの基本

ライフジャケットの
常時着用 

適切な連絡手段の
確保 

海の緊急通報
機能した
118番 


WATER SAFETY GUIDE

海浜でのレジャー活動を安全に楽しむための様々な情報を提供しています。



海の安全情報

全国の灯台等で観測した気象・海象の現況等の様々な情報を提供しています。




表紙
第23回 未来に残そう青い海・海上保安庁図画コンクール
海上保安協会香川支部長賞
高松市屋島西小学校 4年 豆若 央幸 (まめわか てるゆき)