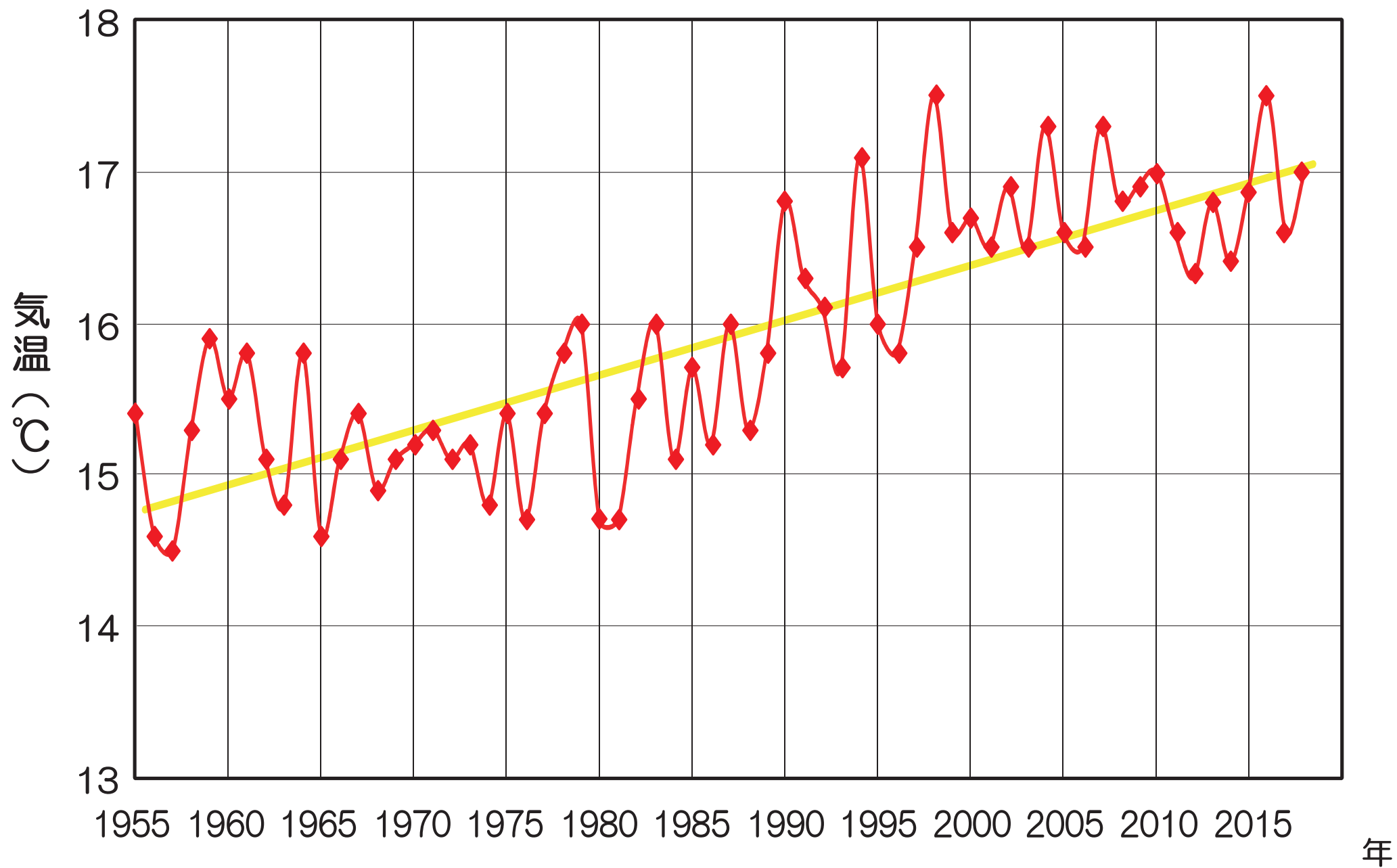
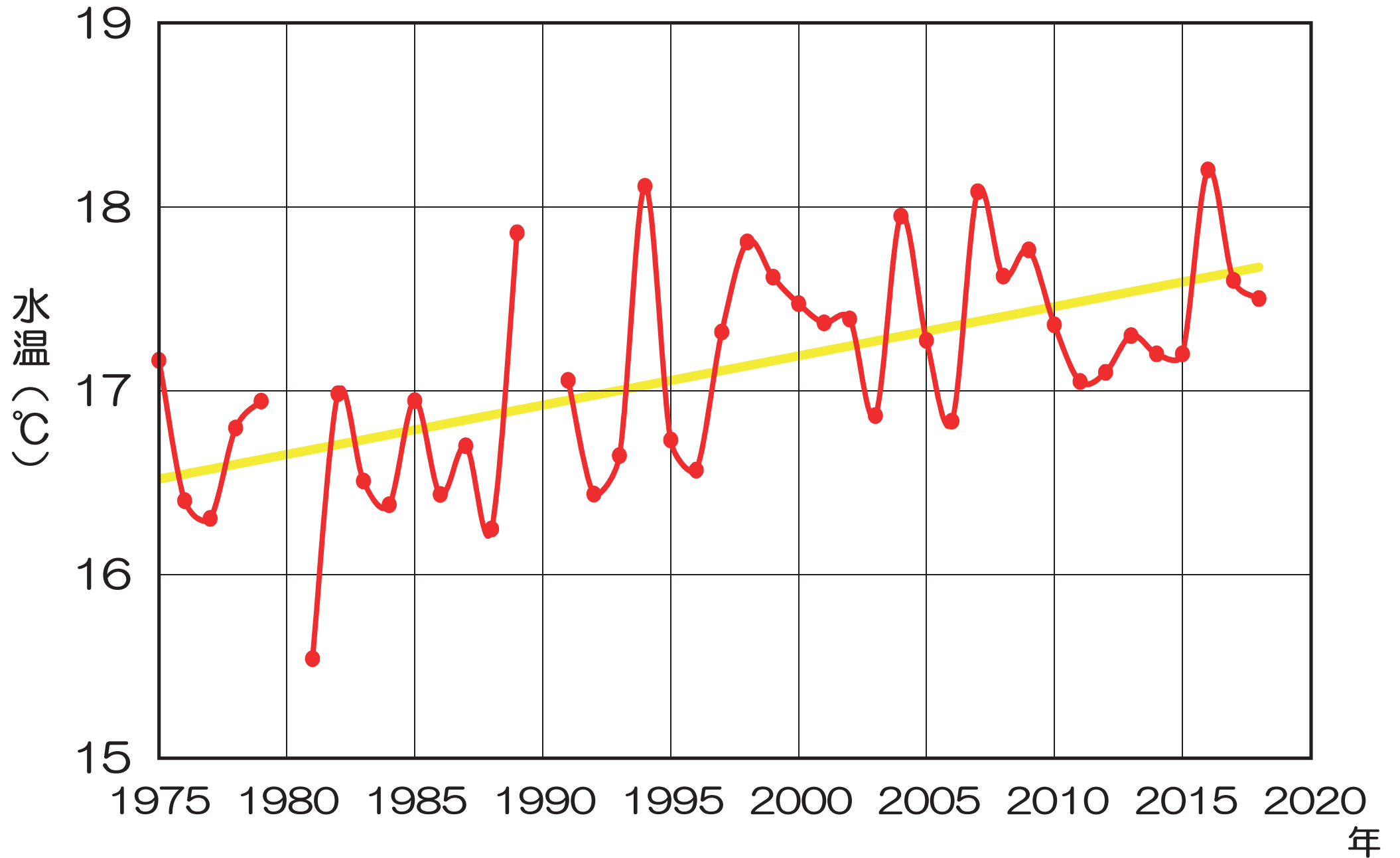


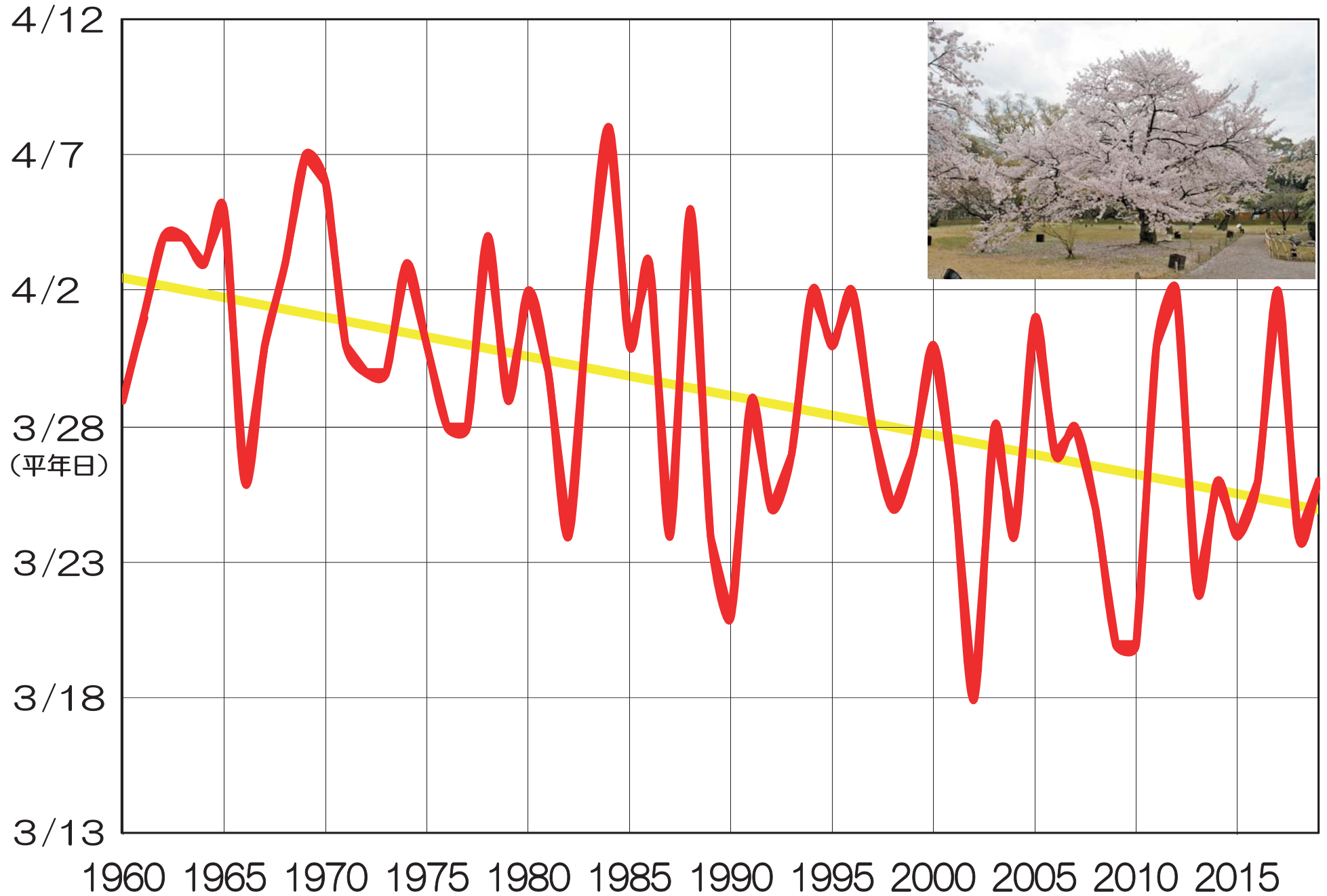
高松の年間平均気温の変化



屋島湾の年間平均海水温の変化



サクラの開花日（栗林公園）



香川でとれたピオーネ

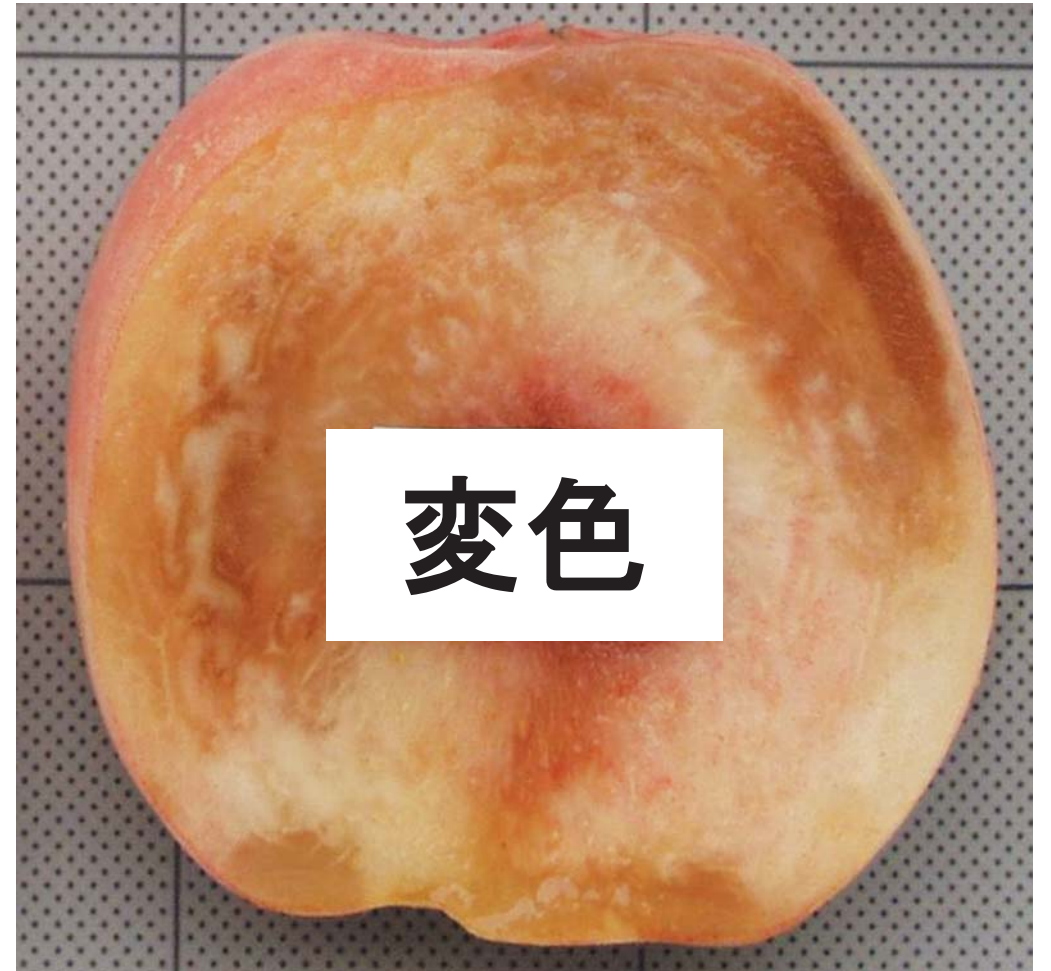
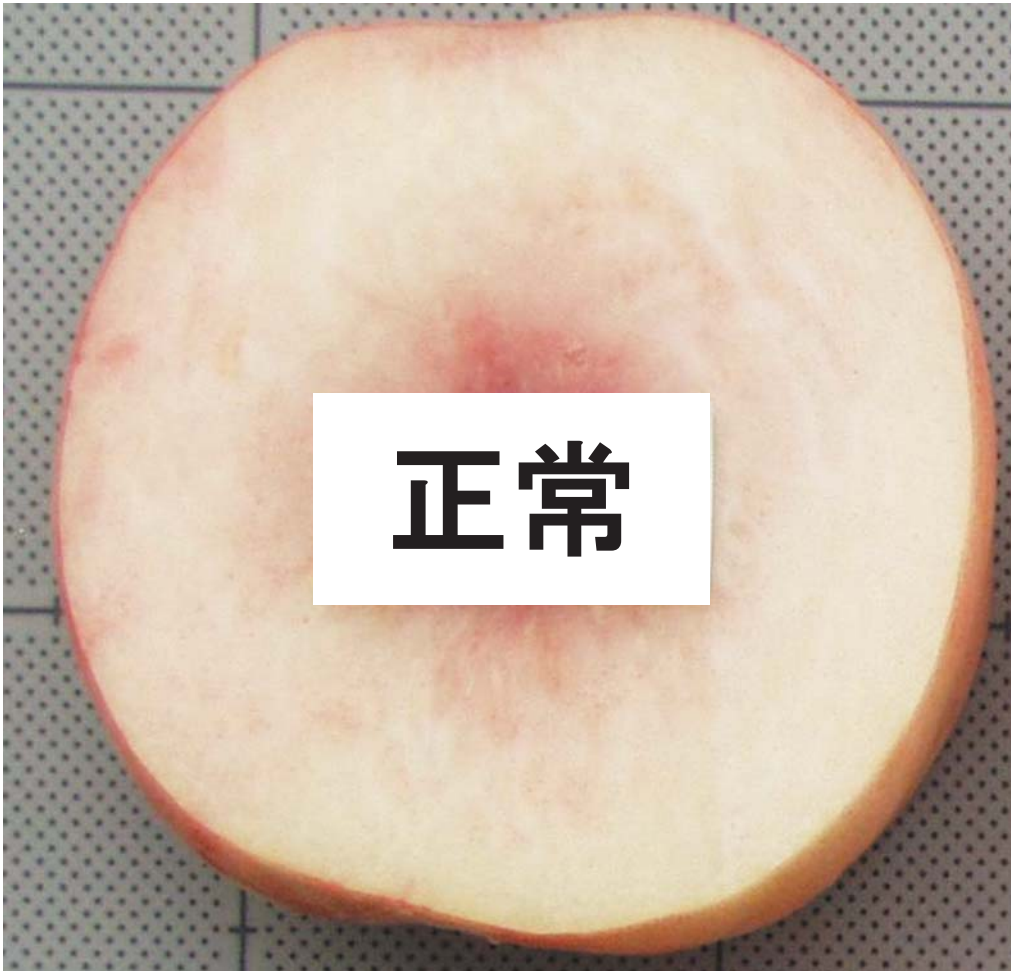


【正常なピオーネ】



【色づかないピオーネ】

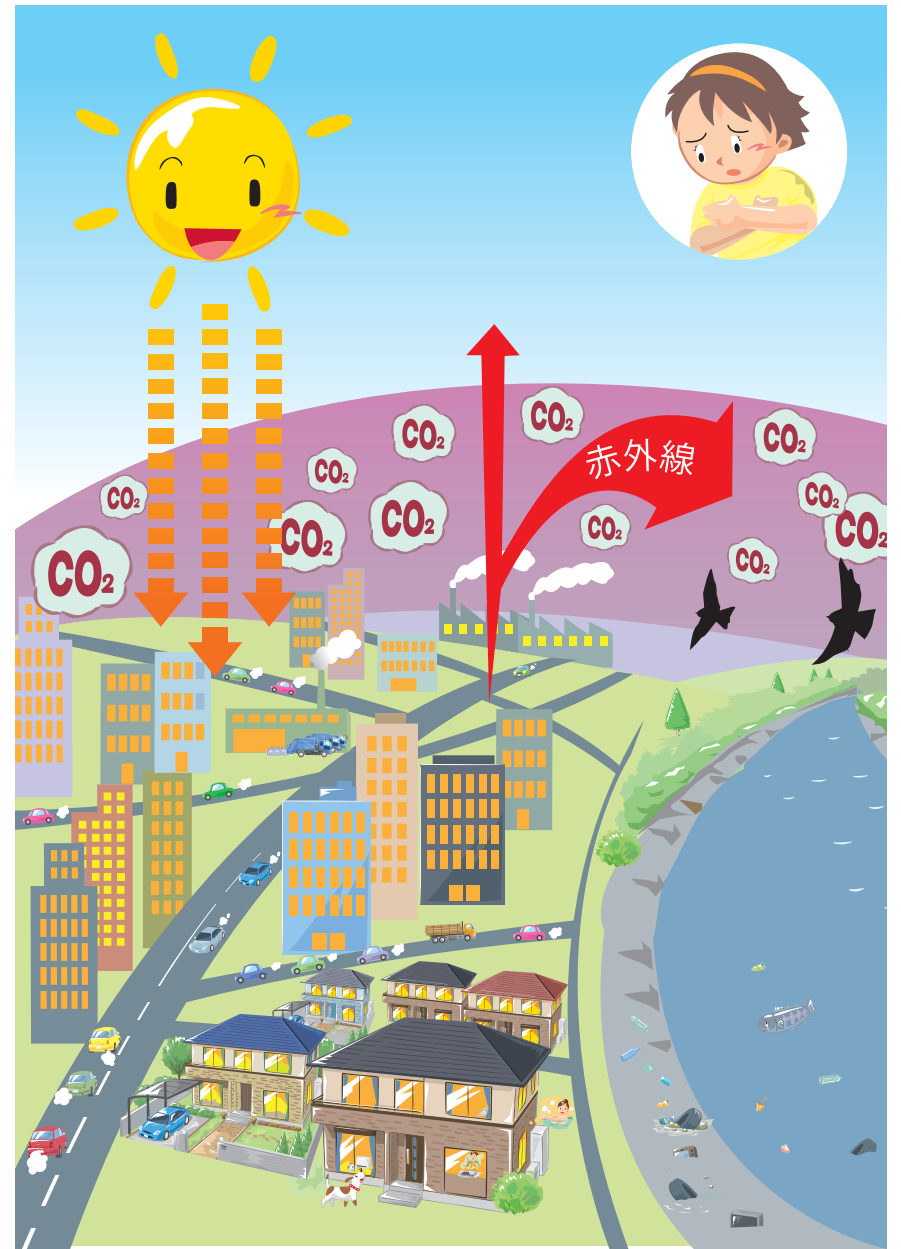
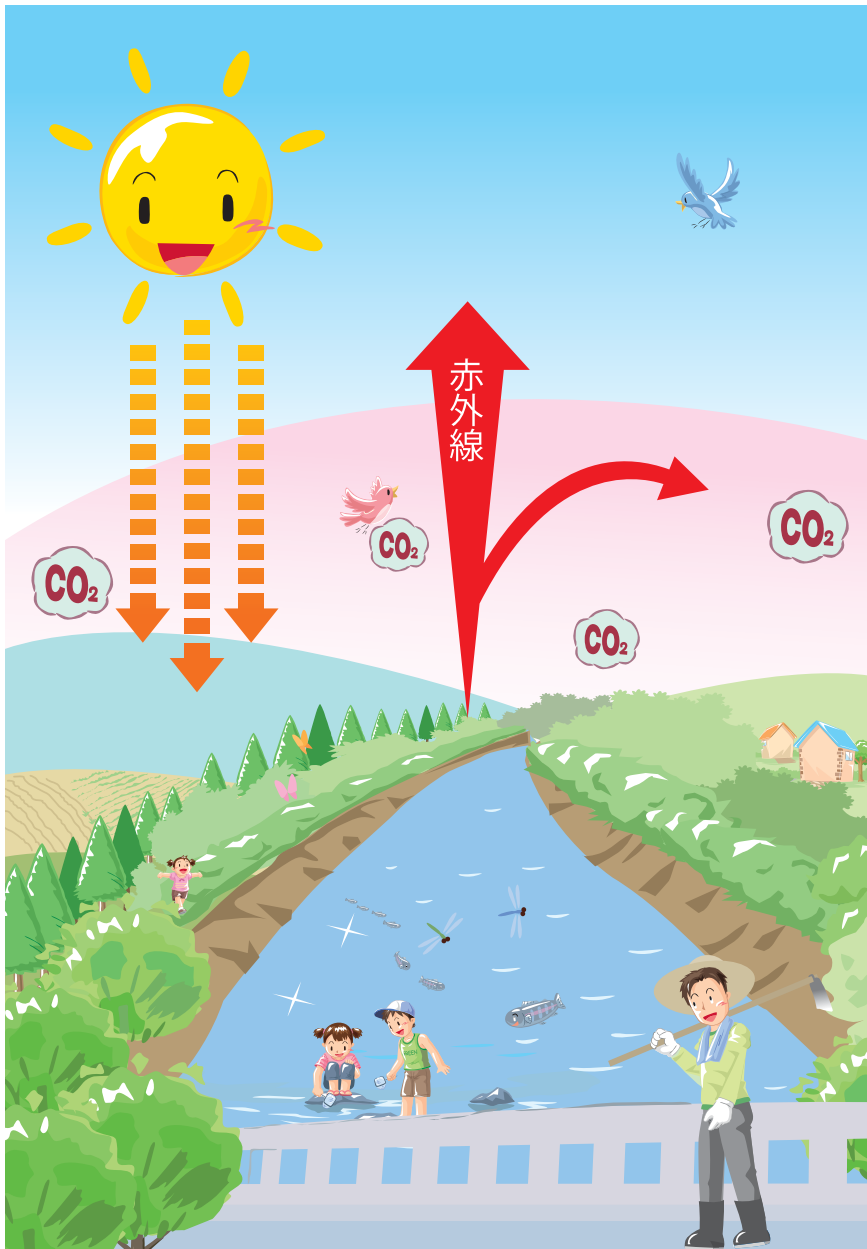
香川でとれたモモ



引田漁港でとれたキンチャクダイ



二酸化炭素(CO₂)が増えたらどうなる？



二酸化炭素濃度の変化

(ppm)

420

410

400

390

380

370

360

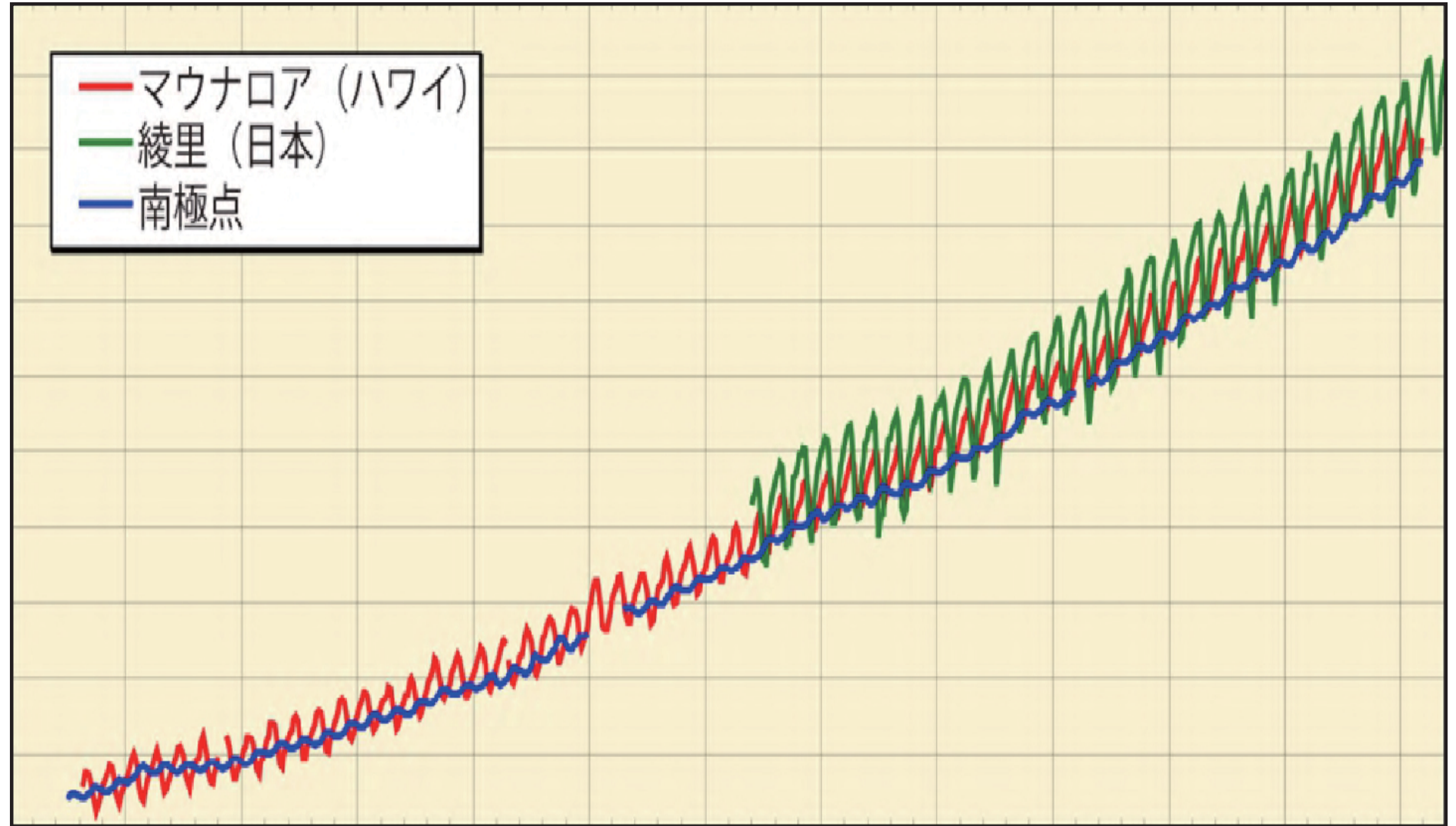
350

340

330

320

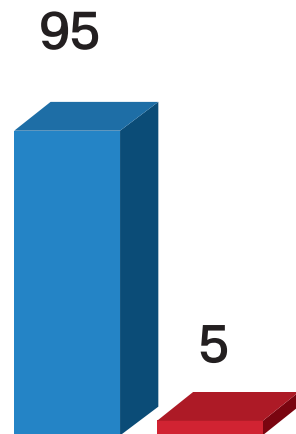
310



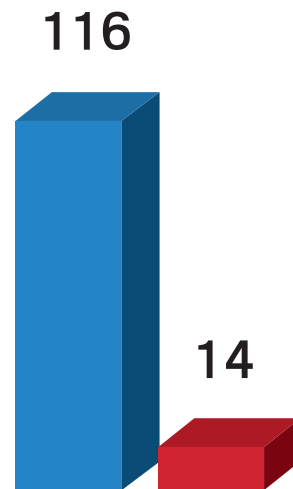
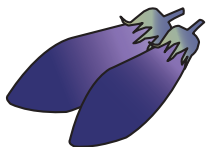
1955 1960 1965 1970 1975 1980 1985 1990 1995 2000 2005 2010 2015

年

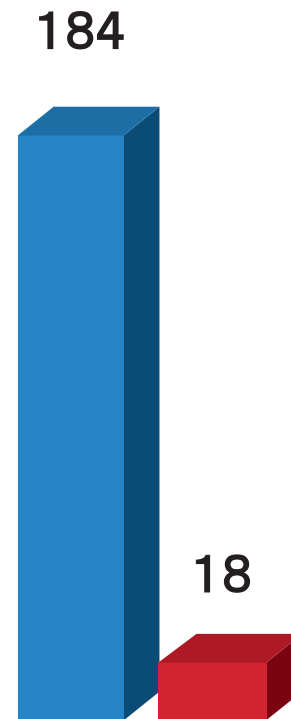
野菜を作るためのエネルギー ～ハウス栽培と露地栽培との違い～



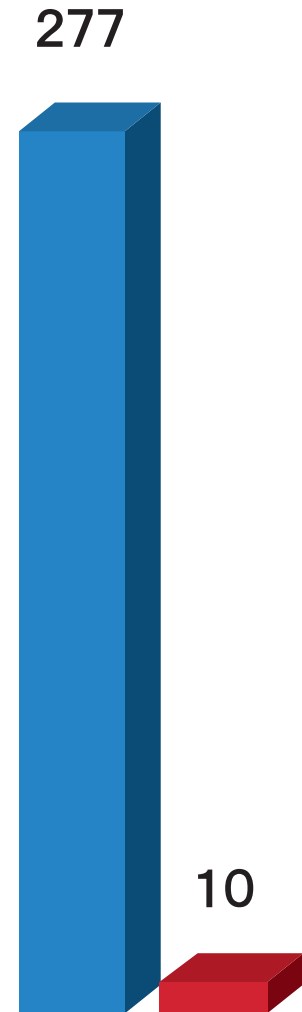
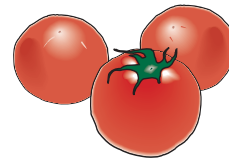
ナス



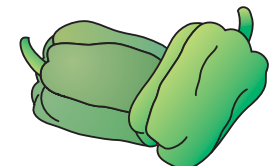
キュウリ



ミニトマト

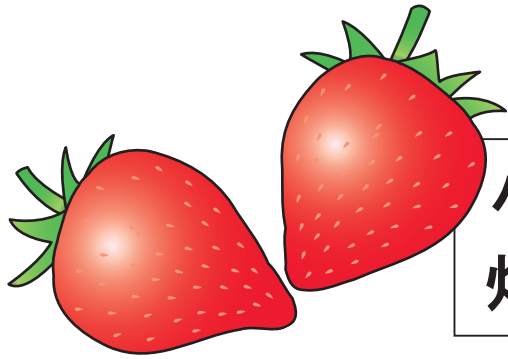


ピーマン



(kcal/kg)

ビニールハウスで使うエネルギー



ハウス暖房用の
灯油温風暖房機



香川県農業試験場(綾歌郡綾川町)

2月上旬頃

○外気温

(昼間 5°C程度、夜間 -2°C程度)

○ハウス内設定温度 8°C