



# ICT活用工事について

令和8年3月 技術企画課

# ICT活用工事 制度改正のポイント



## ■ ICT活用工事の新規工種の導入

ICT作業土工(床掘)、ICT擁壁工を新規に適用

協議型(契約後、受注者からの希望型があれば実施可能)として発注

入札公告等にはICT活用工事の対象であることを明示しない

### ICT作業土工(床掘)

- ・令和7年度までは、ICT土工(1,000m<sup>3</sup>以上、1,000m<sup>3</sup>未満、小規模土工)の関連工種としてICT土工の工事受注者が希望すれば実施可能
- ・令和8年度からは、ICT土工の関連工種とはせず、施工内容(床掘工)を含む工事で実施可能な工種に変更

### ICT擁壁工

- ・施工内容(場所打ち擁壁工、プレキャスト擁壁工、補強土壁工など)を含む工事は実施可能

## ■ ICT活用工事の対象規模・面積の変更

工事対象規模・面積、および細別工種を変更(緩和)

### ICT舗装工

- ・新設路盤工 約2,000m<sup>2</sup>以上を含む工事 → **施工区域面積 約1,000m<sup>2</sup>以上の新設舗装工事(新設路盤工の要件廃止)**

### ICT舗装工(修繕工)

- ・切削オーバーレイ・路面切削工 約2,000m<sup>2</sup>以上を含む工事 → **約 1,000m<sup>2</sup>以上を含む工事**

# ICT活用工の趣旨

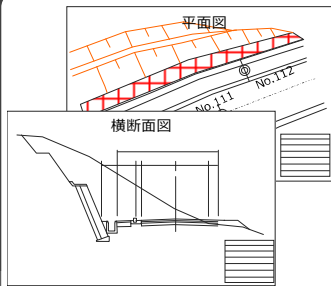
社会資本の整備や、災害時の応急・復旧・復興の担い手である建設業界の人手不足に対応するため、建設現場の生産性を向上させる取組み



## 従来の方法



施工区域の地形（横断面形状）を野帳や図面に記録しながら測量



発注図や設計成果から座標や計画高を計算し、手計算で構造物の展開図・割付を精査



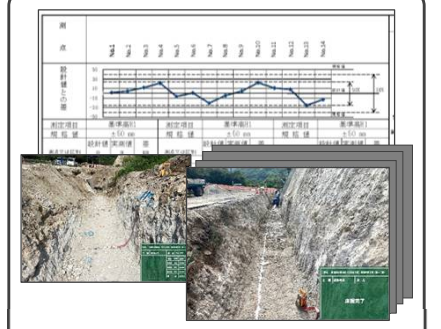
設計図に合わせて丁張を設置



丁張に合わせて土工や構造物の設置が必要に応じて正しく施工されているか補助員が監視



検測、施工を繰り返しながら工事目的物を施工



管理断面毎の出来形計測・管理  
大量の出来形成果表  
大量の工事写真

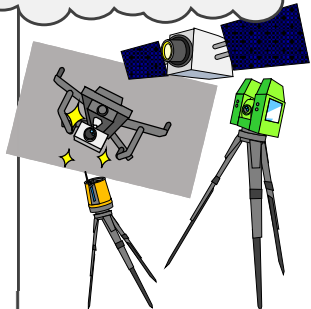
## 起工測量

## 設計・ 施工計画

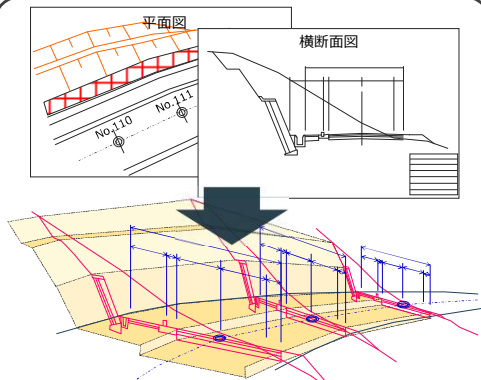
## 施工

## 検査

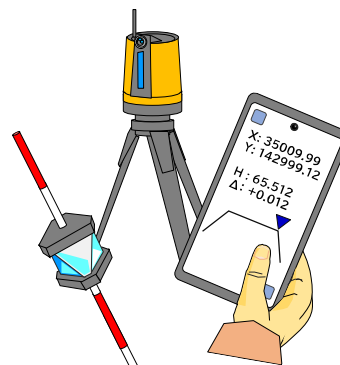
## ICTの活用



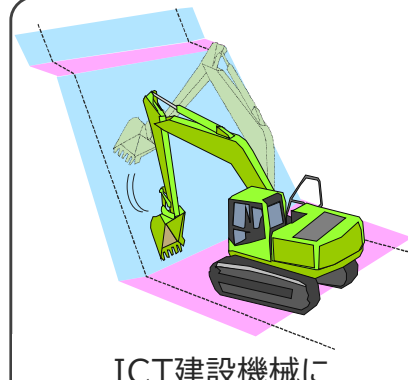
ドローンやレーザースキャナーを用いて面的に地形を習得



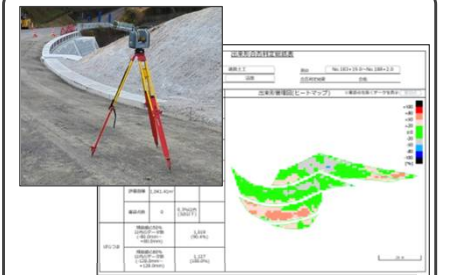
2次元の発注図面を3次元設計データ化し、起工測量成果との重ね合わせを含む図面の照査



測量機器に3次元設計データを導入することによる丁張設置作業の省略、または補助



ICT建設機械に3次元設計データを導入し、マシンコントロール技術等を活用した施工補助  
操作者が出来上がりを確認



3次元測量機器を活用した効率的な出来形計測・管理  
出来形管理資料の省略  
工事写真の省略

3次元起工測量、設計データ、出来形管理資料を納品  
⇒後段階への活用



# ICT活用工事の実施内容について

工事の施工段階(5つの施工プロセス)の全部または一部においてICT施工技術を活用し、生産性向上・効率化を図る取組み

## 全施工プロセス活用

ICT工種毎に対象となっている施工プロセスをすべて活用



## 簡易型パターン1

②を受注者が自社で行い(内製化し)、⑤を実施



## 簡易型パターン2

④を実施し、面管理の場合は⑤も実施  
※ 小規模土工、作業土工(床掘)は対象外  
※ 土工(1,000m<sup>3</sup>未満)は、面管理の必要性が認められた場合のみ対象



## 簡易型パターン3

③を実施  
※ 付帯構造物設置工、法面工、擁壁工は対象外



# ICT活用工事の発注方式について



## 発注者指定型(試行)

- 簡易型を実施することを指定
- 施工プロセスの全部活用
- 入札公告段階で指定・明示

## 施工者希望型

- **受注者の希望**により施工プロセスの全部活用、または簡易型を実施可能
- 入札公告段階で明示

## 協議型(その他の工事)

- **施工規模・面積**がICT活用工事の要件に満たない工事
- 入札公告段階では、特定の工種のICT活用工事であることは明示しない。
- 契約後、受注者の希望があれば受発注者の協議により承認

令和7年度より運用に変更なし

- 工事監督員が設計書に該当工種のICT活用工事 特記仕様書を添付
- 入札公告または指名競争入札執行通知書にて対象工事であることを明示

## 発注者指定型(試行)

## 施工者希望型

- ICT活用工事 特記仕様書は添付しない
- 入札公告または指名競争入札執行通知書にも明示しない

## 協議型(施工規模)

協議型(その他の工事)と同じ

## 協議型(工種)

- **特定の工事**(ICT作業土工(床掘)、擁壁工)該当の内容を含む工事
- 契約後、受注者の希望があれば協議により承認

# ICT活用工事の制度・適用工種の拡大



H30年度	R1年度	R2年度	R3年度	R4年度	R5年度	R6年度	R7年度	R8年度	対象工事の要件
									[土木一式工事] 掘削・盛土の土工量(作業土工除く)合計1,000m3以上 土の搬出入に制約が無い工事
									[舗装工事または土木一式工事] 施工区域面積が概ね1,000m2以上の新設舗装工 アスファルト舗装工、コンクリート舗装工等
									[土木一式工事] 作業土工のうち、床掘工 ※ 土工関連工種から単独工種に変更
									コンクリートブロック工、側溝工、管渠工、縁石工等 ※ 土工(1,000m3以上・未満、小規模)の関連工種
									[土木一式工事またはとび・土工・コンクリート工事] 施工数量の合計が概ね500m2以上の法面工 (植生工、法面吹付工、法枠工等)
									[舗装工事] 施工数量の合計が概ね1,000m2以上の切削工 (切削オーバーレイ工、路面切削工)
									[土木一式工事] 掘削・盛土の土工量(作業土工除く)合計1,000m3未満 土の搬出入に制約が無い工事
									[土木一式工事] 掘削(作業土工除く)が合計100m3程度または狭小現場 土の搬出入に制約が無い工事
									[土木一式工事] 場所打ち擁壁工、プレキャスト擁壁工、補強土壁工

土工(1,000m3以上)

舗装工

作業土工(床掘)  
※ICT土工にて追加実施可能

作業土工  
(床掘)

付帯構造物設置工  
※ICT土工にて追加実施可能

法面工

舗装工(修繕工)

土工(1,000m3未満)

小規模土工

擁壁工