

かがやくけん、かがわけん。

香川県

かがわ初期費用ゼロ
太陽光^{さんさん}システム



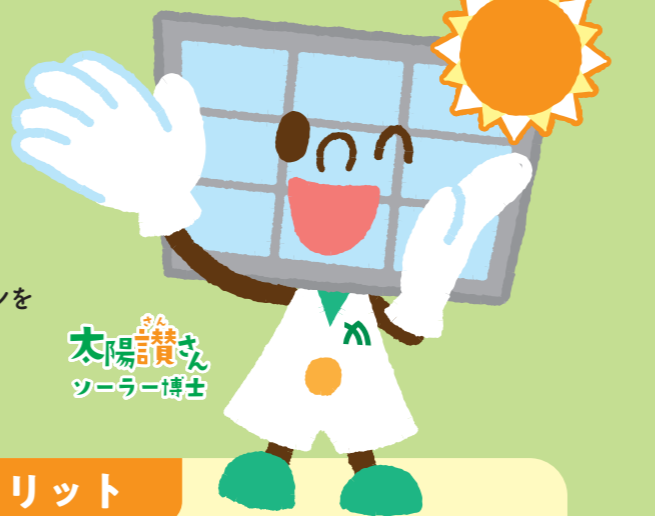
個人の住宅も



事業所や
工場も

太陽光発電設備を 初期費用0円で設置できます!!

香川県では、2050年までのCO₂排出量実質0を目指し、再生可能エネルギーの導入量の増加に取り組んでいます。ソーラーパネルを使って太陽のエネルギーを電気に変える太陽光発電設備の設置促進もそのひとつ。今回は太陽光発電設備を初期費用0円で設置できるプランをご紹介します。



太陽^{さんさん}博士
ソーラー博士

太陽光発電のメリット



電気料金の削減
電気料金の変動の影響を避けることができます。再エネ賦課金がかかりません。



CO₂排出量の削減
発電時はCO₂の排出がなく環境にやさしい再生可能なエネルギーです。

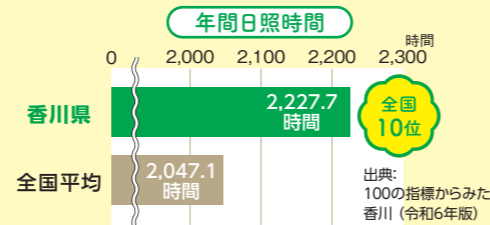


災害時でも電気使用可能
自家発電なら災害時などの停電時でも電気が使用できます。

さらに

太陽光発電と香川県は相性抜群!

晴れの日が多いと言われる香川県。年間日照時間は全国的に見ても平均を上回っており、効率の良い発電が可能です。



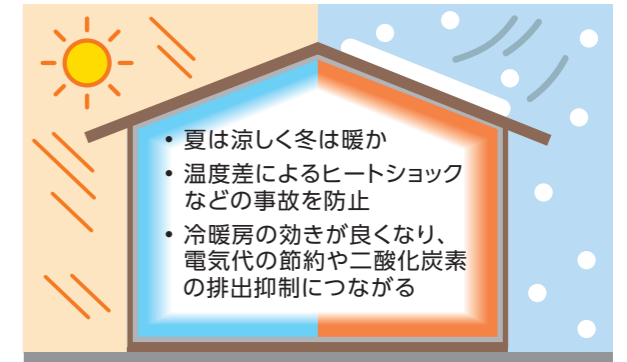
環境にやさしい住宅をお考えの方へ

太陽光発電設備に加え、断熱改修で快適な生活を! 内窓の設置や複層ガラスへの取り換えで断熱性能アップ

令和6年度から、
「断熱改修」補助制度がスタート!!

住宅の窓や玄関ドアを改修して断熱性能を高めると、さまざまなメリットがあります。県は今年度、断熱改修への補助金を新設し、現在申請を受付中です。この機会にぜひ、人にも環境にもやさしい生活への転換をご検討ください。

問い合わせ先 環境政策課 ☎087-832-3851



- 夏は涼しく冬は暖か
- 温度差によるヒートショックなどの事故を防止
- 冷暖房の効きが良くなり、電気代の節約や二酸化炭素の排出抑制につながる

かがわスマートハウス促進事業補助金

県は、既存住宅の断熱改修など住宅の脱炭素の取組みに対する補助を実施しています。国や市町の補助金を合わせて活用できる場合もあり、さらにお得に。予算額に達した時点で受付終了となるので、お早めにお問い合わせください。

予約受付期間

2025年1月31日(金)まで

申請受付期間

2025年3月31日(月)まで



詳しくはこちら



環境への取組みをお考えの企業の方へ

脱炭素化に取り組む県内企業に向けて、県では「脱炭素投資促進専門家派遣事業」「かがわ脱炭素促進事業者表彰事業」「脱炭素経営セミナー」など、さまざまな支援を行っています。

「何から始めればいいのか」「どんな支援・補助金があるのか」など、まずは下記「ゼロカーボン企業相談窓口」までお気軽にご相談ください!!

香川県の事業者支援はこちら



企業に期待できる効果・メリット

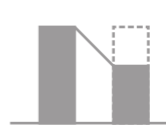
地球環境への貢献 (SDGsの達成)



自社の競争力強化



光熱費・燃料費の低減



初めて脱炭素に取り組む事業者の方々に向けた「脱炭素推進ガイドブック(ファーストステップ編)」を作成しました。ぜひご参考にしてください!!



こちらからダウンロード



脱炭素への「最初の一步」を案内します!!

相談無料 **ゼロカーボン企業相談窓口** TEL.087-831-7773 相談時間 平日午前9時~午後5時

公益財団法人 香川県環境保全公社 〒760-0050 高松市亀井町9番地10 県信ビル5階



発行 香川県環境森林部環境政策課 カーボンニュートラル推進室 ☎087-832-3851

かがわ初期費用ゼロ太陽光システム 検索

まずはアクセス!



地球にやさしい!

この印刷物は、製造において排出されるCO₂を同量の排出権クレジットを取得することで相殺する(実質的にCO₂ゼロで印刷する)「カーボンオフセット」を行っています。

このパンフレットは、古紙配合率70%再生紙と環境にやさしい植物油インキを使用し、水なし印刷で印刷しています。



設置者の声 / **CO₂削減とコスト削減を両立!**



大倉工業株式会社
建材事業部 読問工場
施設課
青木 和也さん

当社は、脱炭素経営の推進の一環として再生可能エネルギーの導入を進めています。今年の2月には、読問工場の屋根とグラウンド跡地に、オンサイトPPAモデルを活用して太陽光発電設備を設置しました。

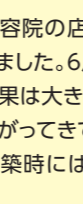
初期投資が不要というだけでなく、契約期間中は自社によるメンテナンスの必要がなくなることや、電気料金の変動の影響を受けなくなるのがメリットであると考えています。読問工場では使用電力のうち6~7%を賄うことができ、電気料金の削減にもつながっています。



今後も会社全体として、太陽光発電設備の導入を進めていく予定です。

※県の登録事業プラン以外による設置

設置者の声 / **思ったよりもハードルは高くない!**



オンサイトPPAモデル 契約期間10年・8.0kW

美容院の店舗を兼ねた自宅の屋根に設置しました。6月から利用を開始したのでもまだ効果は大きく出ていませんが、電気料金が下がってきていることを実感しています。

新築時には、太陽光発電設備設置の初期費用がネックになって諦めていました。今回、初期費用ゼロで設置できると



山地さんご家族

いうプランを聞き、最初は「本当なのか?」と思いましたが、事業者から、設置費用は業者が負担するなどプランの説明を受け、納得できたので導入することにしました。必要な手続きは事業者のサポートがあり負担を感じず、導入のハードルは低かったと感じています。やってみる価値はあると思います。



太陽光発電初期費用相場

住宅用 3~5kWの設備設置で **86.4~144.0万円**
事業用 40kWの設備設置で **1,004.0万円** | 400kWの設備設置で **6,680.0万円**

参考: 令和6年度以降の調達価格等に関する意見 (経済産業省)



初期費用0円で太陽光発電設備を設置できる仕組みがあるんです。

そもそも初期費用ってどれくらい? 太陽光発電は、電気料金やCO₂排出量が削減できること、災害時でも電気が使用できることなど、多くのメリットがありますが、初期費用が高額というデメリットもあります。経済産業省の調査によると、令和5年の設置費用の平均値は住宅用で1kWあたり28.8万円、事業用は発電量によって異なりますが、平均値は1kWあたり23.9万円となっています。年々、減少傾向にあるものの、まだまだ高額といえます。そんな高額な初期費用のために設置を断念していませんか?



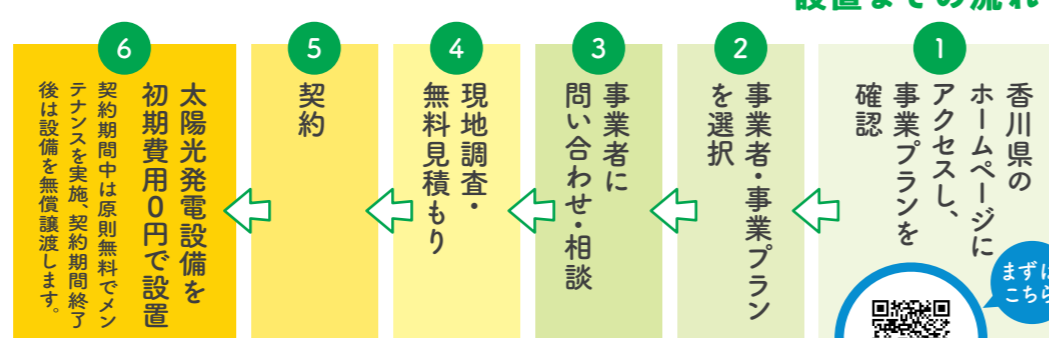
かがわ初期費用ゼロ太陽光讚々システム。初期費用0円で太陽光発電設備等の設置が可能。リースモデルやオンサイトPPAモデル等を扱う事業者の事業プランを募集し、「かがわ初期費用ゼロ太陽光讚々システム」に登録。県は、その事業プラン登録制度の仕組みや事業プランをチラシや県ホームページ等において情報発信しています。

なぜ、初期費用0円で設置できるの?



太陽光発電設備にかかる初期費用を事業者が負担するため、0円で設置することができます。太陽光発電設備は、事業者の所有物なので、利用者は月々の電気代またはリース代を支払い、事業者は、利用者から支払われた利用料や売電等により初期費用を回収する仕組みです。また、契約期間終了後は、設備は利用者に無償譲渡されます。初期費用0円での設置には、リースモデルとオンサイトPPAモデルの2つのモデルがあります。

香川県の取組みを利用しよう!



※契約はプラン登録事業者と設備を設置する住宅・事業所等の所有者で直接行います。県は個々の契約に関する保証等のいかなる責任を負うものでもありません。
※現地の状況等によっては、住宅・事業所等の所有者負担の改修費用が発生する場合があります。
※太陽光発電設備の導入にかかる初期費用が原則として0円になるだけで、月々の支払いは発生します。
※無償譲渡後の設備等のメンテナンス廃棄等は住宅・事業所等の所有者の責任において行われます。

香川県の登録事業プラン一覧 詳しい内容はこちらから!!

対象	事業者名	プランの種類	契約期間	築年数制限	年齢制限	問い合わせ先
個人	四電エナジーサービス株式会社	でんのすけ 太陽光単体、太陽光+蓄電池設置サービス 蓄電池単体	10年 15年	15年未満	65歳未満	☎0120-126-459
個人	住宅設備アシスト株式会社	【アシストの0円ソーラー】太陽光単体	10年	24年未満	65歳未満	☎088-636-0813
個人	四電エナジーサービス株式会社・四国電力株式会社	【よんでんまるっとソーラー】太陽光単体	13年	15年未満	60歳未満	☎0120-203-730
企業	四電エナジーサービス株式会社・四国電力株式会社	【よんでんまるっとソーラー】太陽光単体	10年	15年未満	—	☎0120-203-730

登録事業プラン 新規募集しています!! 香川県では、「かがわ初期費用ゼロ太陽光讚々システム」への登録事業者・事業プランを募集しています。令和6年度からは、個人住宅用に加えて企業に向けた事業用太陽光発電設備設置プランも募集中!!

オンサイトPPAモデル

発電事業者が所有・維持管理をした上で、発電された電気を利用者に供給する仕組みです(利用者が維持管理を行う場合もあります)。設置場所を提供することで、通常よりもお得な電気料金で購入することができます。

メリット:
●初期費用0円
●維持管理・メンテナンス費用が発生しない
●発電して使った電気は再エネ賦課金0円
●使った分だけの利用料支払い

デメリット:
●設置条件が厳しい
●自由に交換・処分ができない
●長期契約(10~20年)である

リースモデル

設備の維持管理をリース事業者が行う代わりに、利用者は月々のリース料金を支払う仕組みです。発電した電気は全て利用者のものになり、自家での使用はもちろん、余った電気は電力会社へ売電もできます。

メリット:
●初期費用0円
●維持管理・メンテナンス費用が発生しない
●発電した電気は無料で使い放題
●使いきれなかった電気は売電できる(売電収入)

デメリット:
●発電がない場合でもリース料を支払う
●自由に交換・処分ができない
●長期契約(10~20年)である

