

■ 事後評価（農村漁村地域整備計画）

多度津町の漁業地域における高潮対策の推進

| | | | | | | | | | | | |
|---------------------|------------|---|--------|--------|------------------------|------------------------------------|------------------------------------|-----------------------|-----------------------|-----------------|------|
| 計画の名称 | | 多度津町の漁業地域における高潮対策の推進 | | | | | | | | | |
| 計画策定主体 | | 多度津町 | | | | | | | | | |
| 対象市町村 | | 多度津町 | | | | | | | | | |
| 計画の期間 | | 平成29年度～令和3年度(5年間) | | | | | | | | | |
| 計画の目標 | | 漁業地域を対象に高潮等に対する被害から背後に密集する集落の安全・安心な町民生活を確保する。 | | | | | | | | | |
| 1. 事業効果の発現状況 | | ； 十分な効果があった | | | | | | | | | |
| 定量的指標 | | 老朽化した既設護岸を改良し、現況天端高T.P.3.62からT.P.4.8mに嵩上げすると共に、護岸未整備区間に新設の護岸を整備した事により、高潮・越波による、背後地の浸水被害を防ぐことが出来るようになった。また、今後発生が予測される南海トラフ地震による津波による必要天端高も確保出来た。 | | | | | | | | | |
| 防護面積10.9haの確保を行う。 | | 防護面積 | | 達成率 | | 目標値 | | 10.9ha | | - | |
| | | 達成値 | | 10.9ha | | 100% | | | | | |
| 対象事業 | | | | | | | | | | | |
| 事業名 | 事業型 | 事業箇所名 (地区名) | 事業実施主体 | 関係市町村 | 計画期間内の事業内容 (工種及び数量) | 計画期間内の事業内容 (工種及び数量) | 工期 | 計画期間内の総事業費 (単位:千円) | 計画期間内の総事業費 (単位:千円) | 進捗率 (事業費ベース) | 備考 |
| | 海岸保全施設整備事業 | 高潮対策 | 白方 | 多度津町 | 多度津町 | 護岸(改良) L=160.0m 護岸(新設) L= 96.3m | 護岸(改良) L=160.0m 護岸(新設) L= 96.3m | H29～R3 | 218.2 | 218.2 | 100% |
| 要覧事業の事業進捗 計画通り進捗 | | | | | | | | | | | |
| 2. 今後の方針 完了 | | | | | | | | | | | |

事後評価書参考資料

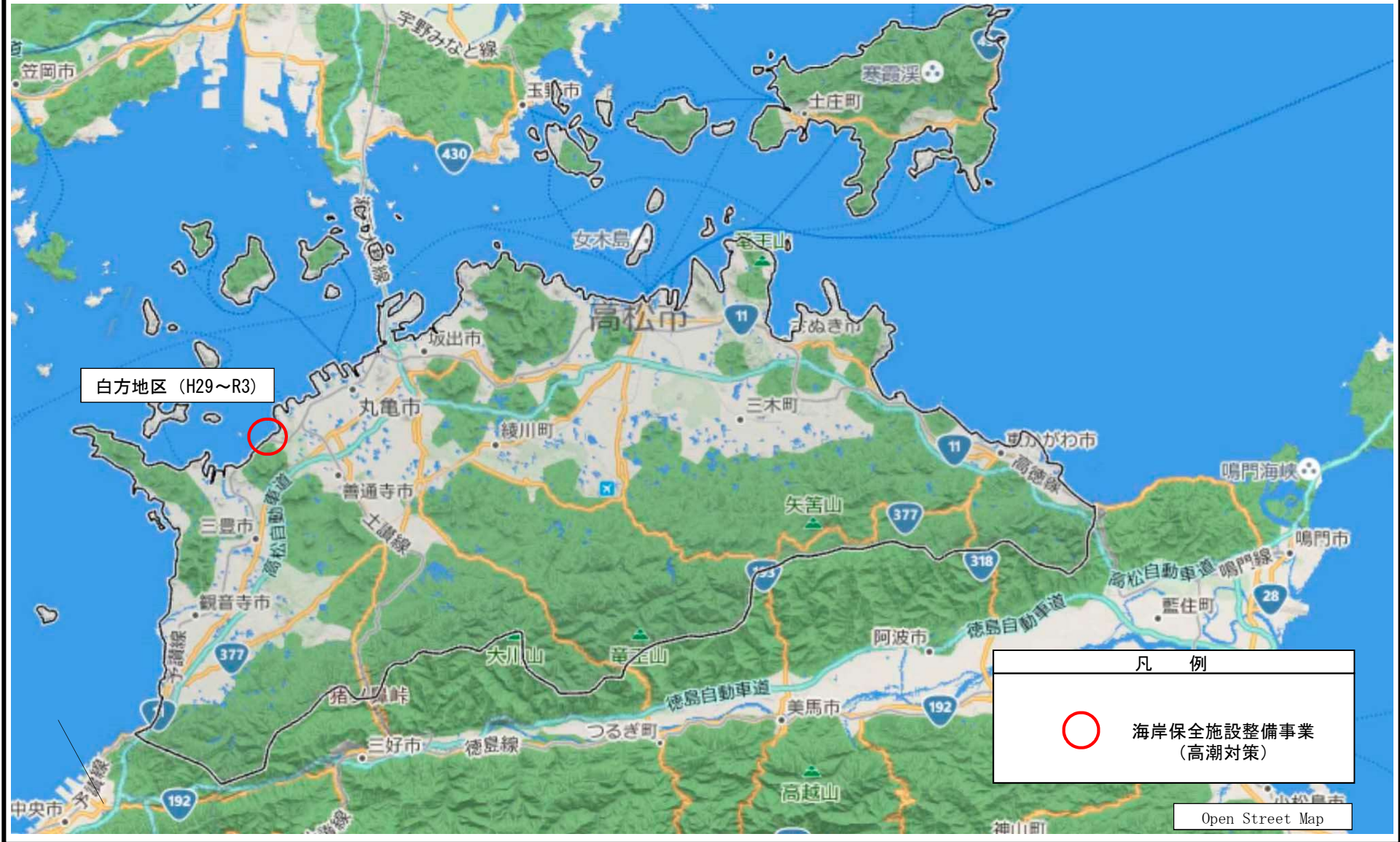
■ 事後評価（農村漁村地域整備計画）

多度津町の漁業地域における高潮対策の推進

多度津町

位置図

農村漁村地域整備計画 多度津町の漁港における高潮対策の推進



事業概要

| | 今回整備内容 | | | 残数 | |
|------|--------|--------|--------|--------|-----|
| | 防護面積 | 計画整備内容 | | | 完了数 |
| 高潮対策 | 10.9ha | 護岸（改良） | 160.0m | 160.0m | — |
| | | 護岸（新設） | 96.3m | 96.3m | — |



【護岸（改良）】

老朽化し、天端高が不足している既設護岸を、高潮・波浪による海水の侵入及び陸域の浸食を防止するための施設です。

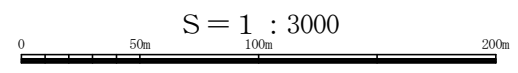


【護岸（新設）】

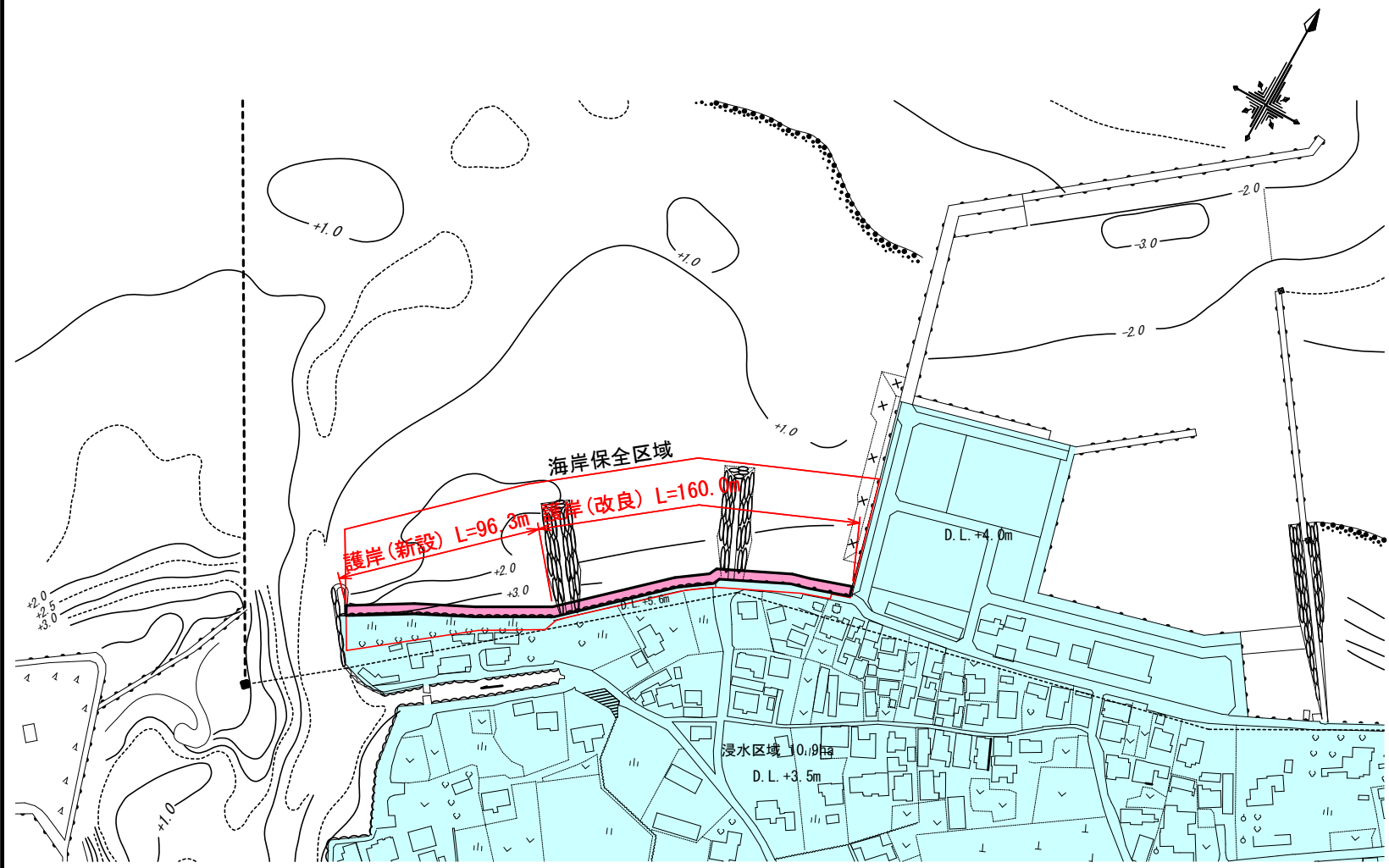
護岸未整備区間に、高潮・波浪による海水の侵入及び陸域の浸食を防止するために新たに整備した施設です。

白方漁港海岸事業計画平面図

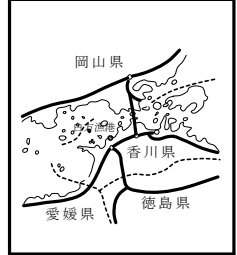
| | | | | | | |
|--------|--------|------|-------|-------------|-------|-----|
| 縮尺 | 着工年度 | 事業種別 | 海岸管理者 | 海岸保全区域指定 | 都道府県名 | 所管別 |
| 1:3000 | 平成29年度 | 高潮 | 多度津町 | 平成4年1月10日告示 | 香川県 | 本土 |



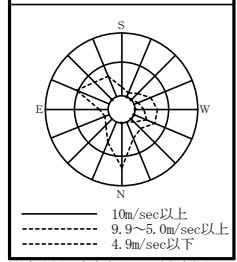
漁港指定年月日 昭和28年11月28日



位置図



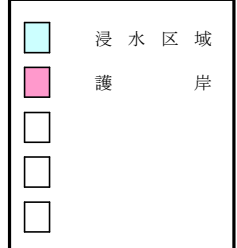
風向・風速図



潮位図

| | |
|----------|--------|
| H.H.W.L. | +4.740 |
| H.W.L. | +3.670 |
| M.S.L. | +2.020 |
| T.P. | +1.835 |
| L.W.L. | +0.190 |
| D.L. | ±0.000 |
| L.L.W.L. | -0.340 |

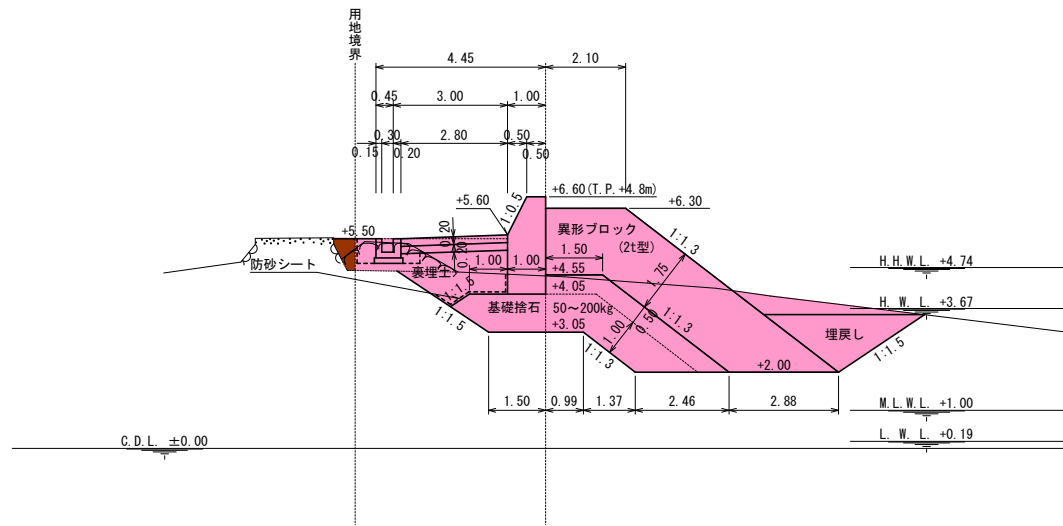
凡例



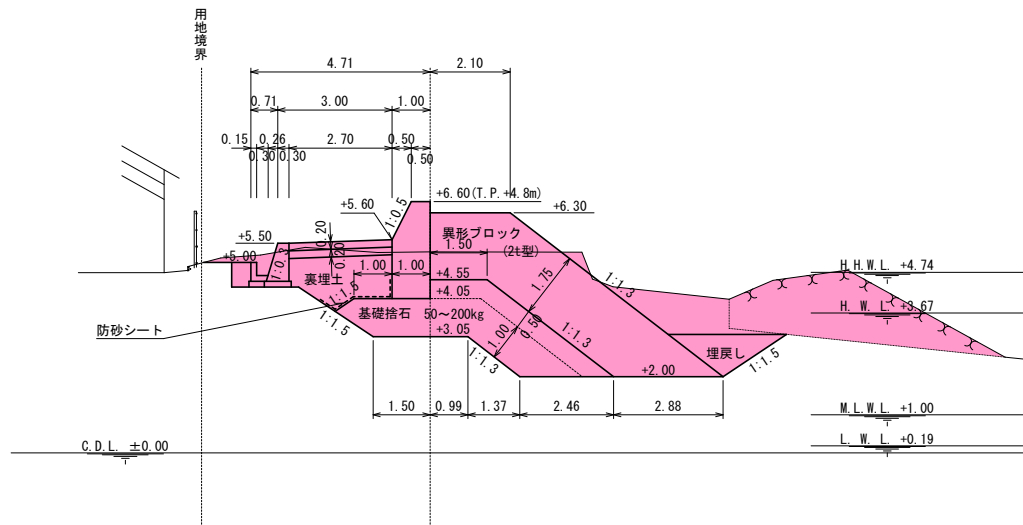
平成 年 月 測量

事業概要

護岸(改良)



護岸(新設)



事業概要

護岸(改良)



事業着手前



事業完了後

事業概要

護岸(新設)



事業着手前



事業完了後