

# 経営比較分析表（令和3年度決算）

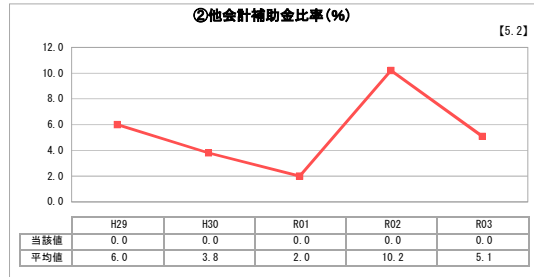
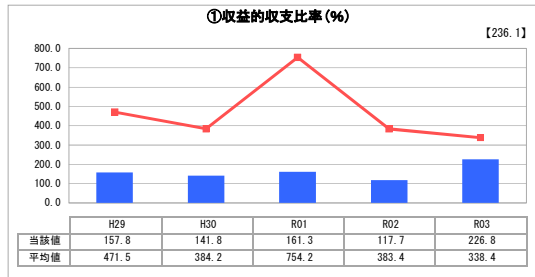
香川県平町 町営駅前東駐車場

業務名	業種名	事業名	類似施設区分	管理者の情報
法非適用	駐車場整備事業	-	A3B1	非設置
自己資本構成比率(%)	種類	構造	建設後の経過年数(年)	
該当数値なし	その他駐車場	広場式	33	

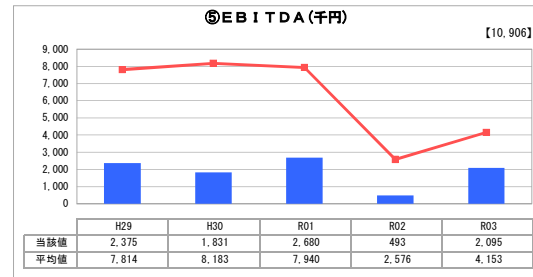
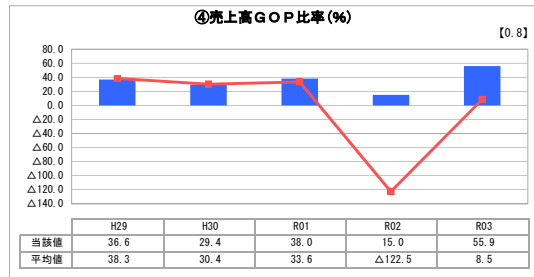
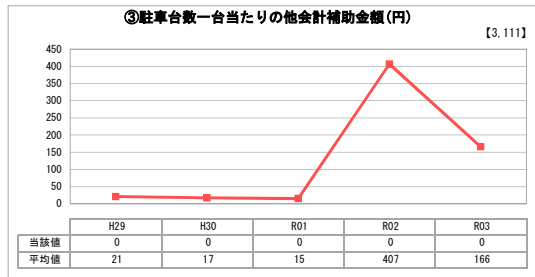
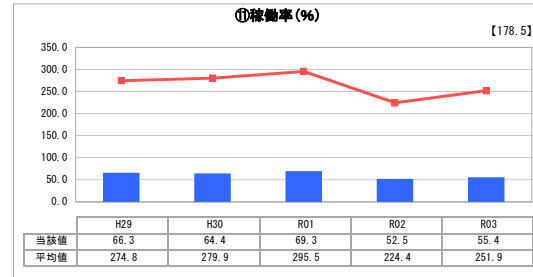
立地	周辺駐車場の需給実態調査	駐車場使用面積(m <sup>2</sup> )
駅	無	3,282
収容台数(台)	一時間当たりの基本料金(円)	指定管理者制度の導入
101	200	無

グラフ凡例	
■	当該施設値(当該値)
—	類似施設平均値(平均値)
【】 令和3年度全国平均	

## 1. 収益等の状況



## 3. 利用の状況



## 2. 資産等の状況

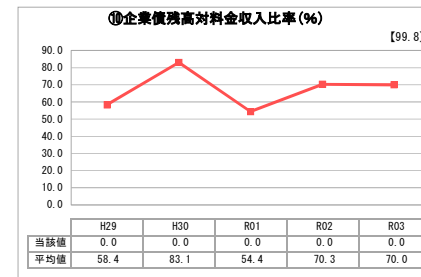


⑦敷地の地価(千円)

79,992

⑧設備投資見込額(千円)

0



## 分析欄

1. 収益等の状況について  
 経年推移を見ると、コロナの影響が出るまでは安定して黒字経営となっていた。現在は土日祝日のみ営業を行い、平日については職員駐車場として運営している。コロナの影響は収まりつつあるが、当面の間は現在の方法で運営していく。

2. 資産等の状況について  
 当敷地は、敷地の地価が高いため、資産全体の価値は高いものと思われる。他の用途への活用も考えられるが、職員駐車場及び月極駐車場としての利用もあり、観光シーズンには一定の需要がある点もふまえ、現状は駐車場のまま活用する方針である。

3. 利用の状況について  
 現在はコロナの影響も収まりつつあり稼働率が回復してきている。平日は職員駐車場としての役割もあり、観光シーズンには一定の需要もあることから、当面の間は駐車場として利用していく。

## 全体総括

経年推移を見ると、コロナの影響が出るまでは安定して黒字経営となっていた。現在は土日祝日のみ営業を行い、平日については職員駐車場として運営している。今後の課題は経年劣化した施設の更新や運営方法である。西駐車場と合わせて合理的な運営方法を考えていきたい。