

経営比較分析表（令和3年度決算）

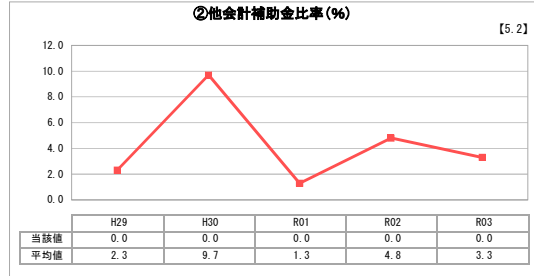
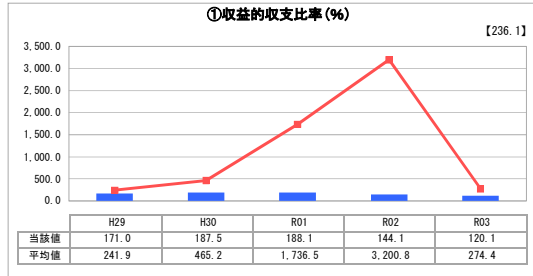
香川県丸亀市 大手町第3駐車場

業務名	業種名	事業名	類似施設区分	管理者の情報
法非適用	駐車場整備事業	-	A3B2	非設置
自己資本構成比率(%)	種類	構造	建設後の経過年数(年)	
該当数値なし	その他駐車場	広場式	45	

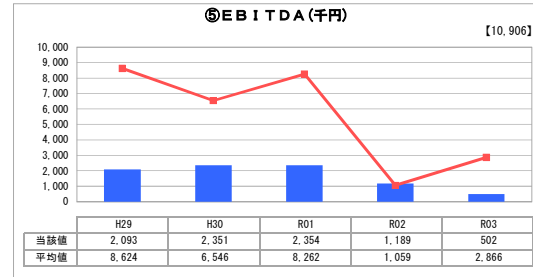
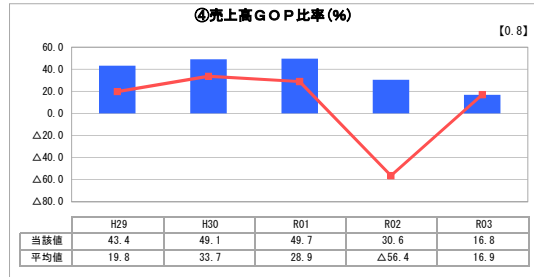
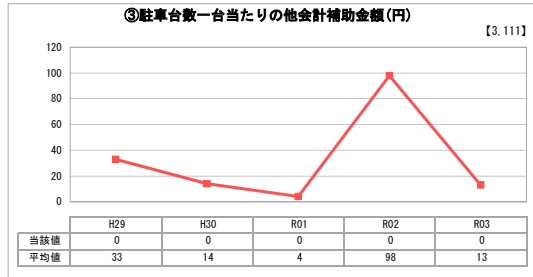
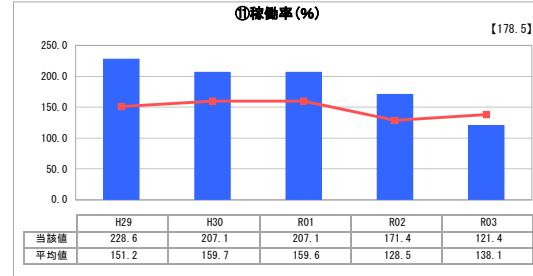
立地	周辺駐車場の需給実態調査	駐車場使用面積(m ²)
公共施設	無	356
収容台数(台)	一時間当たりの基本料金(円)	指定管理者制度の導入
14	200	代行制

グラフ凡例
■ 当該施設値(当該値)
— 類似施設平均値(平均値)
【】 令和3年度全国平均

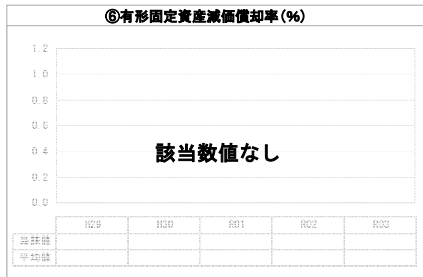
1. 収益等の状況



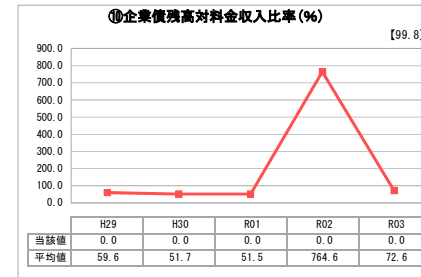
3. 利用の状況



2. 資産等の状況



⑦敷地の地価(千円)	24,610
⑧設備投資見込額(千円)	0



分析欄

1. 収益等の状況について
 ①収益的収支比率については、100%以上であり、収支は黒字である。
 繰入金等もなく②他会計補助金比率と③駐車台数一台当たりの他会計補助金額は0であるため、経営は健全である。
 ⑤EBITDAについては、当該駐車場は飲食店周辺に設置されており、コロナの影響で周辺店舗利用者が減少したことで、駐車場利用者数の減少が進み、総収益が低くなっている。

2. 資産等の状況について
 コインパーキングのため施設の改修費等がかからず、⑧設備投資見込額については0である。また、企業債残高もないため、⑩企業債残高対料金収入比率も0である。

3. 利用の状況について
 当該駐車場は、飲食店街にある24時間営業のコインパーキングであるため、①稼働率は高いが、駐車場利用者の減少により、類似施設平均値を下回った。今後は、指定管理者と連携しながら、利用者の増加に繋がる取組みを検討したい。

全体総括
 現在、収支は黒字であるが、令和2年度に策定した経営戦略の中で、安定した収益を維持し、さらには拡大を目指すことを目標に、指定管理者と連携した取組みを検討したい。