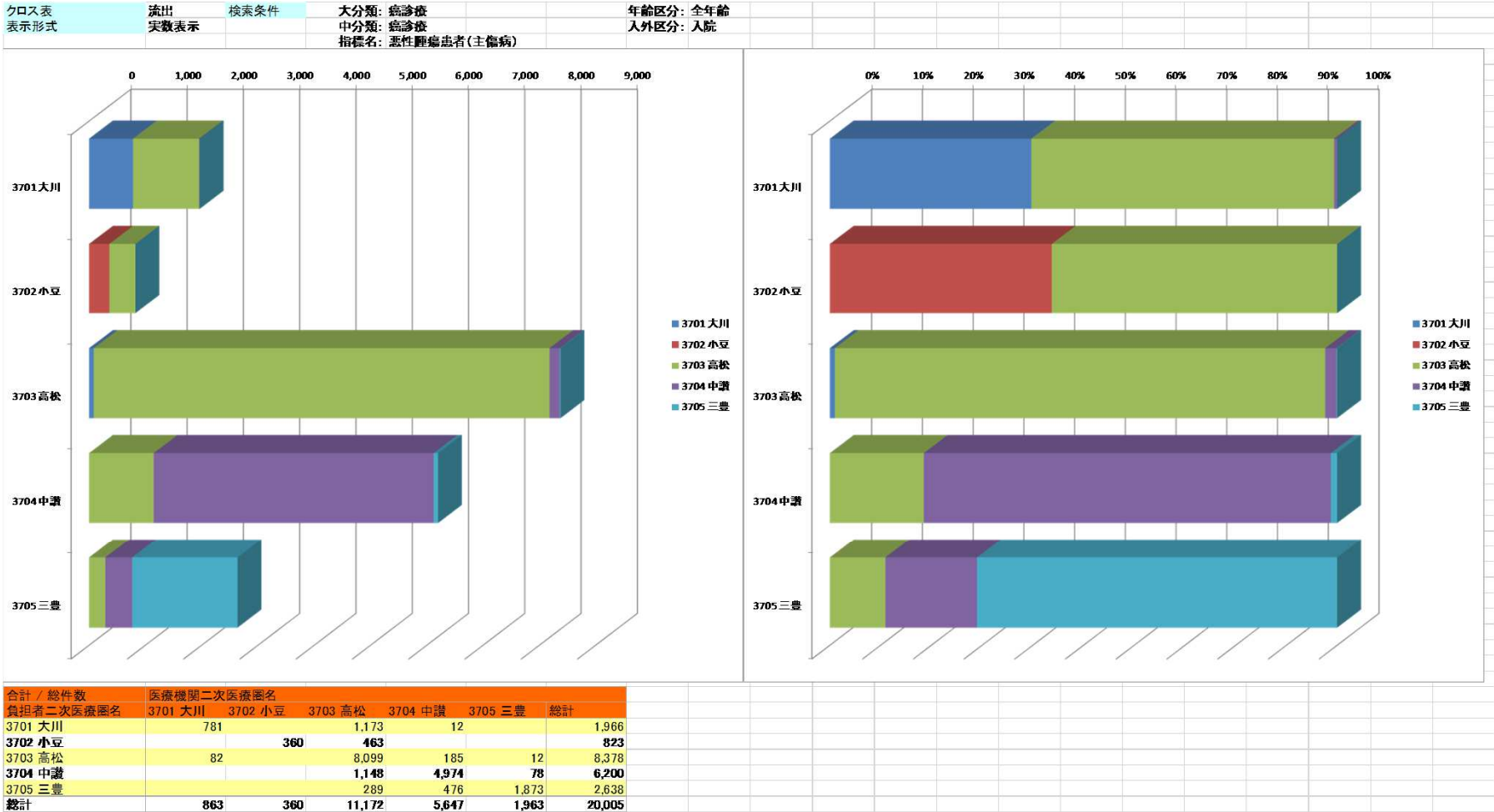


# 主な疾病における医療需要の流出状況(がん)

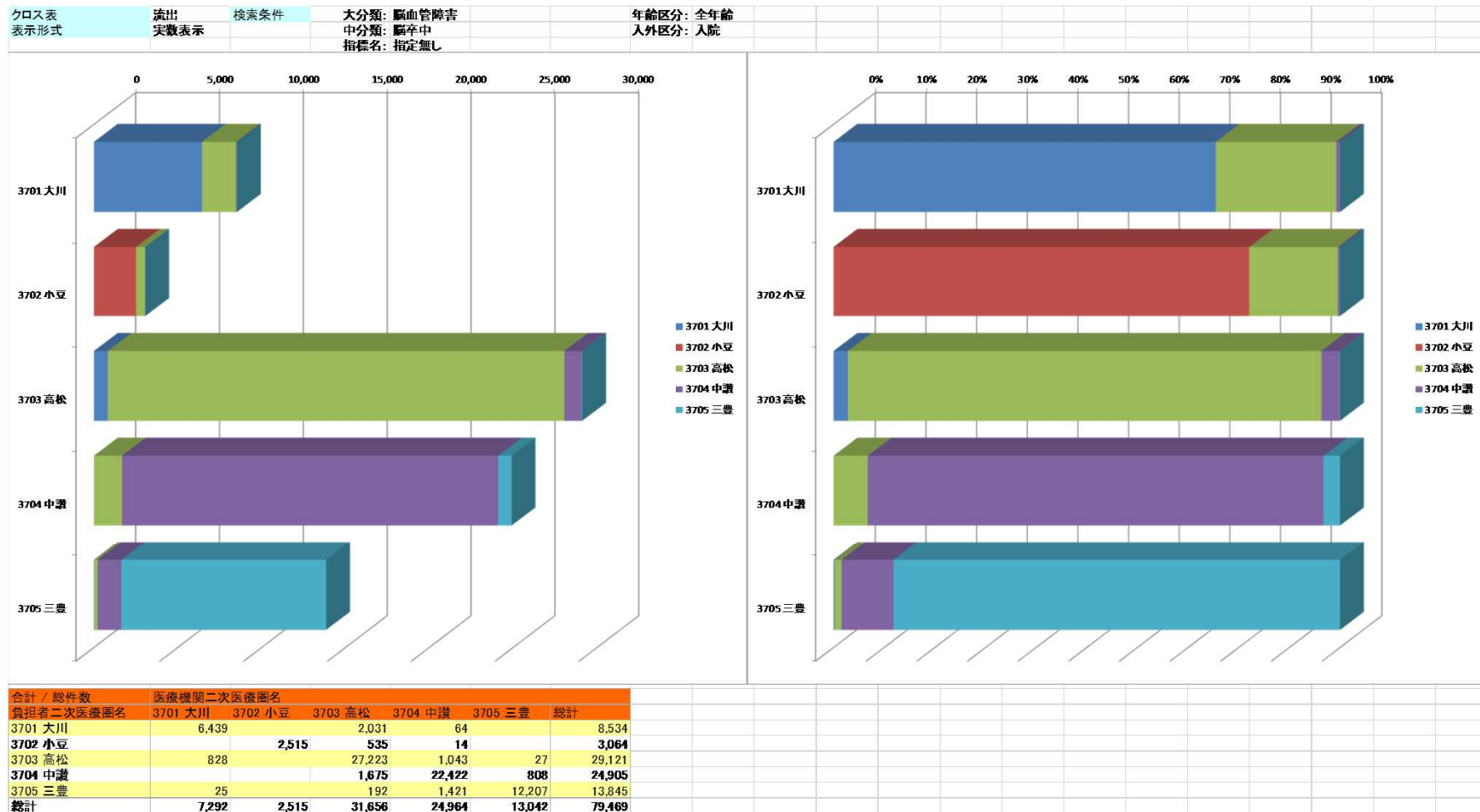
(平成25年度NDBデータ・悪性腫瘍患者(主病名)・入院)



- ※ 1 出典：患者受療動向推計ツール
- 2 レセプトを分類し、その件数を保険者と医療機関の所在地の両者の視点で推計したもの。
- 3 保険者を地域に割り付けられる国保・退職国保・後期のみのデータを使用し、職域保険のデータは含まれないため、年齢的な偏りが予想される。
- 4 NDBデータの利用規則から、10未満の数値は非表示となっている。

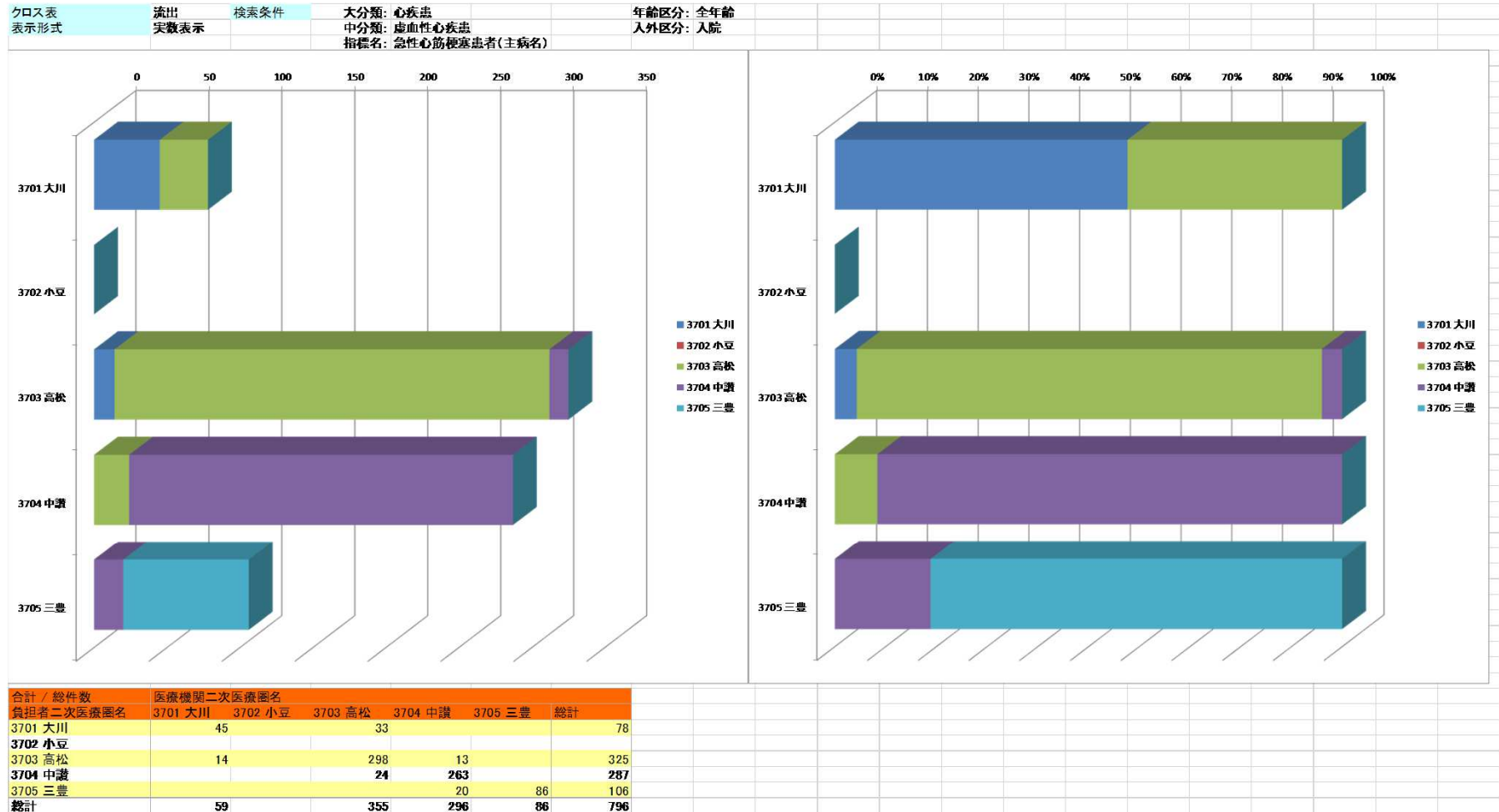
# 主な疾病における医療需要の流出状況(脳卒中)

(平成25年度NDBデータ・脳卒中・入院)



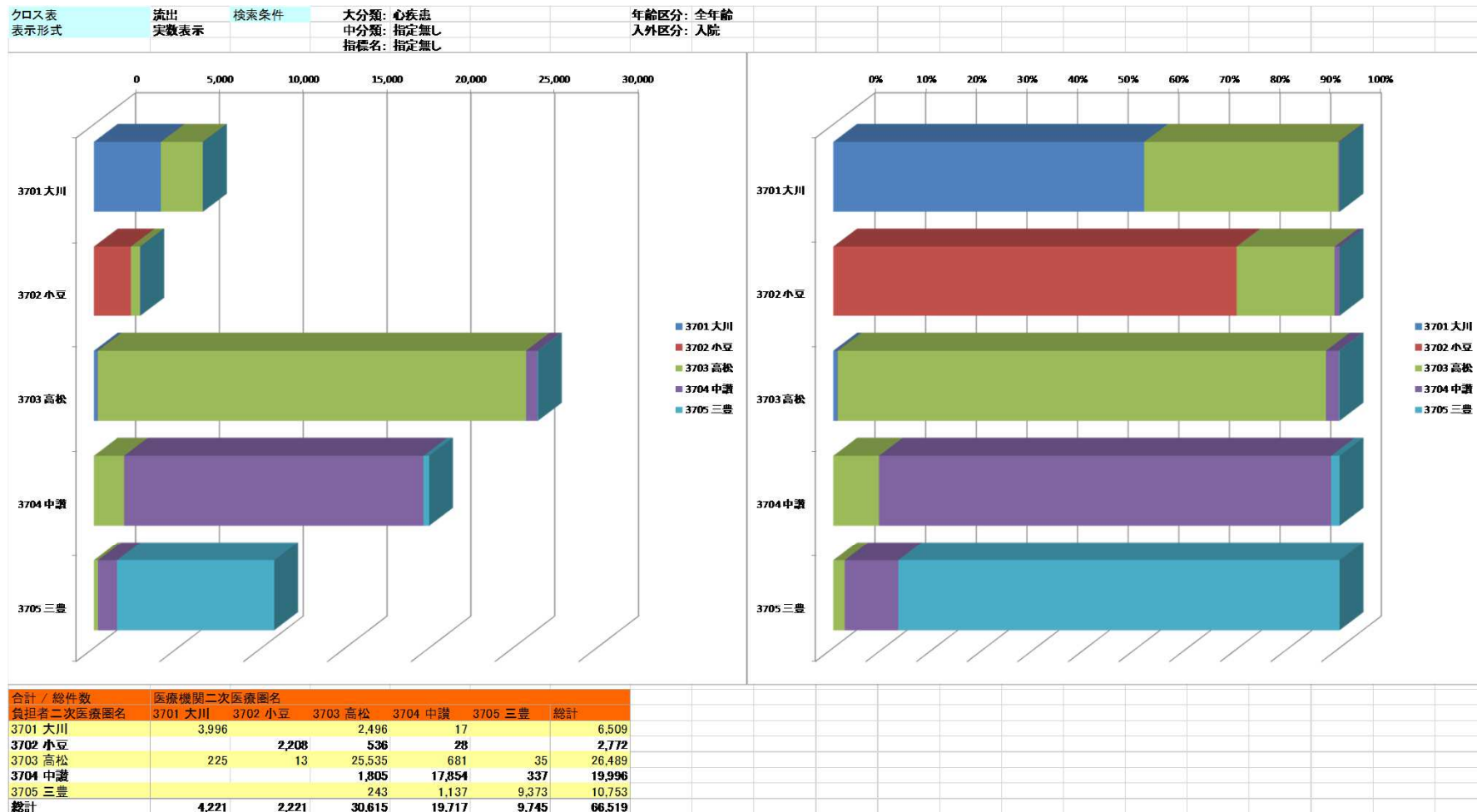
# 主な疾病における医療需要の流出状況(急性心筋梗塞)

## (平成25年度NDBデータ・急性心筋梗塞(主病名)・入院)



# 主な疾病における医療需要の流出状況(心疾患)

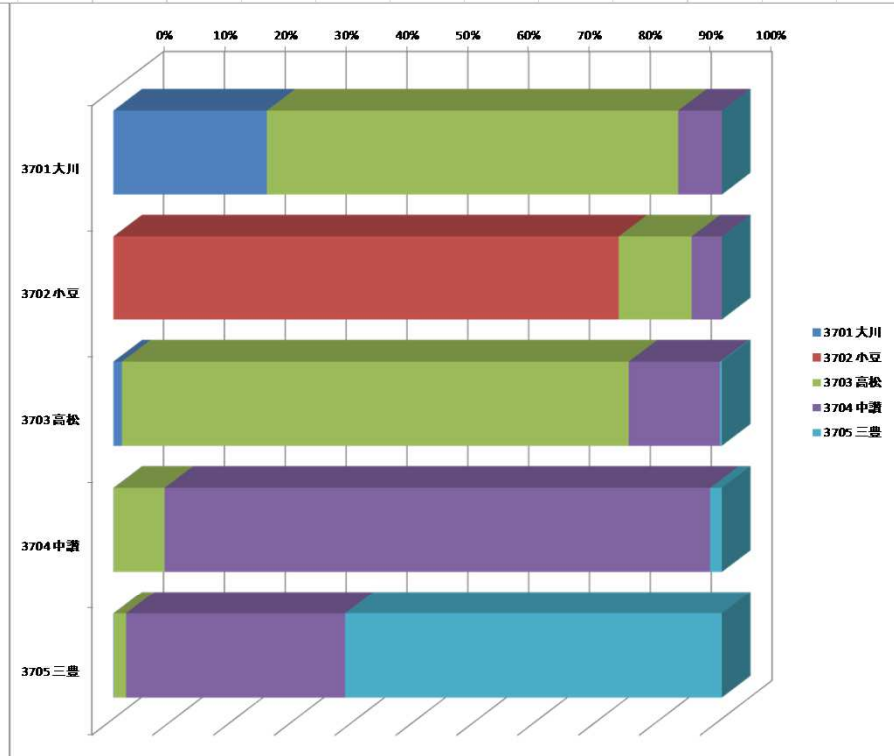
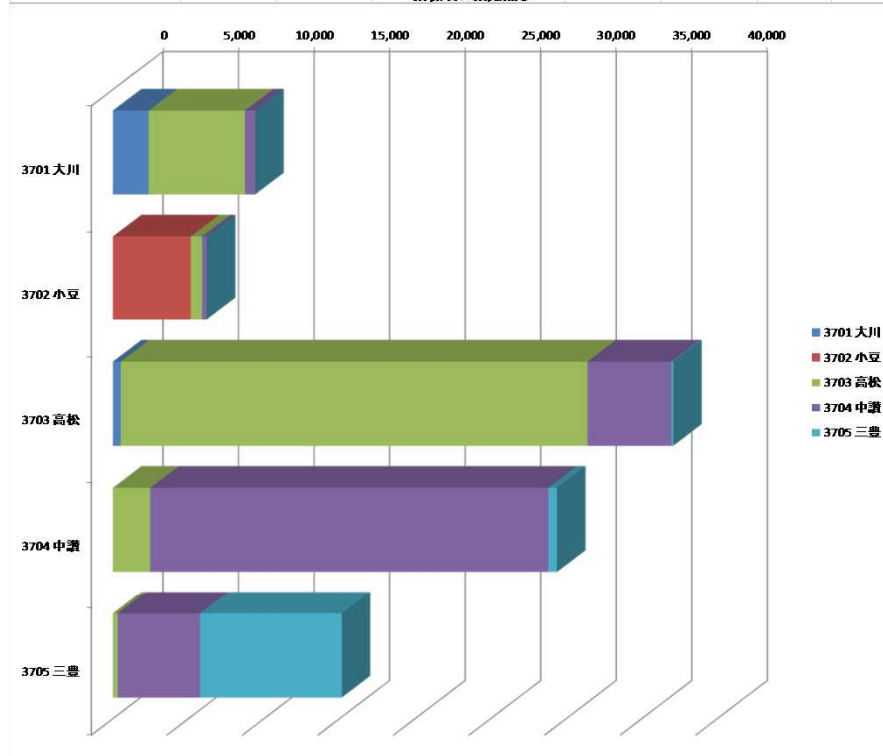
## (平成25年度NDBデータ・心疾患・入院)



# 主な疾病における医療需要の流出状況(精神医療)

## (平成25年度NDBデータ・精神医療・入院)

クロス表 表示形式 流出 実数表示 検索条件 大分類: 精神医療 中分類: 指定無し 指標名: 指定無し 年齢区分: 全年齢 入外区分: 入院



合計 / 総件数	医療機関二次医療圏名					総計
負担者二次医療圏名	3701 大川	3702 小豆	3703 高松	3704 中讃	3705 三豊	
3701 大川	2,374		6,366	676		9,416
3702 小豆		5,156	743	309		6,208
3703 高松	523		30,884	5,563	115	37,085
3704 中讃	12		2,459	26,347	570	29,388
3705 三豊	12		302	5,454	9,379	15,147
総計	2,921	5,156	40,754	38,349	10,064	97,244