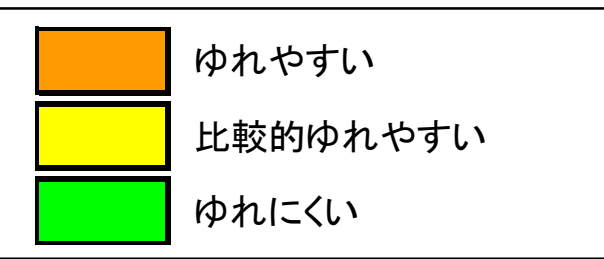
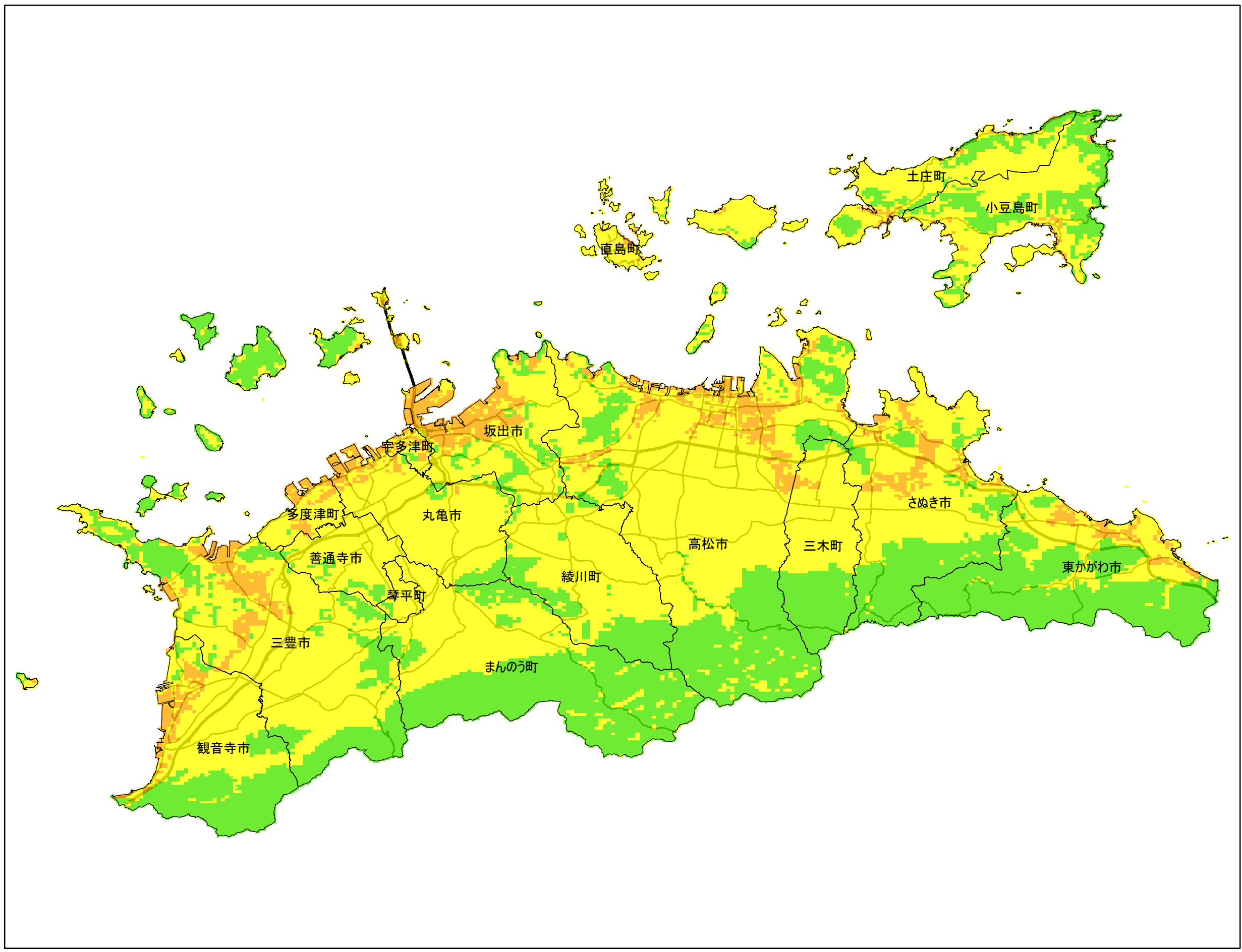
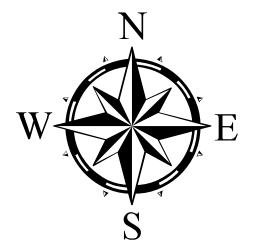


ゆれやすさマップ



表層の地盤の相対的な「ゆれやすさ」を示しています。

- 地震による地表でのゆれは、地震の規模（マグニチュード）、震源からの距離、表層の地盤の固さ・柔らかさによって変わってきます。マグニチュードや震源からの距離は同じでも、表層の地盤が柔らかいとゆれやすくなります。
- この地図は、地盤のゆれやすさを相対的に示したものです。建築物の危険度を示したものではありません。
- ゆれやすいとされた地域では、とくに建物の耐震化や家具の転倒防止策を行うなど、日頃の地震への備への参考にしてください。

