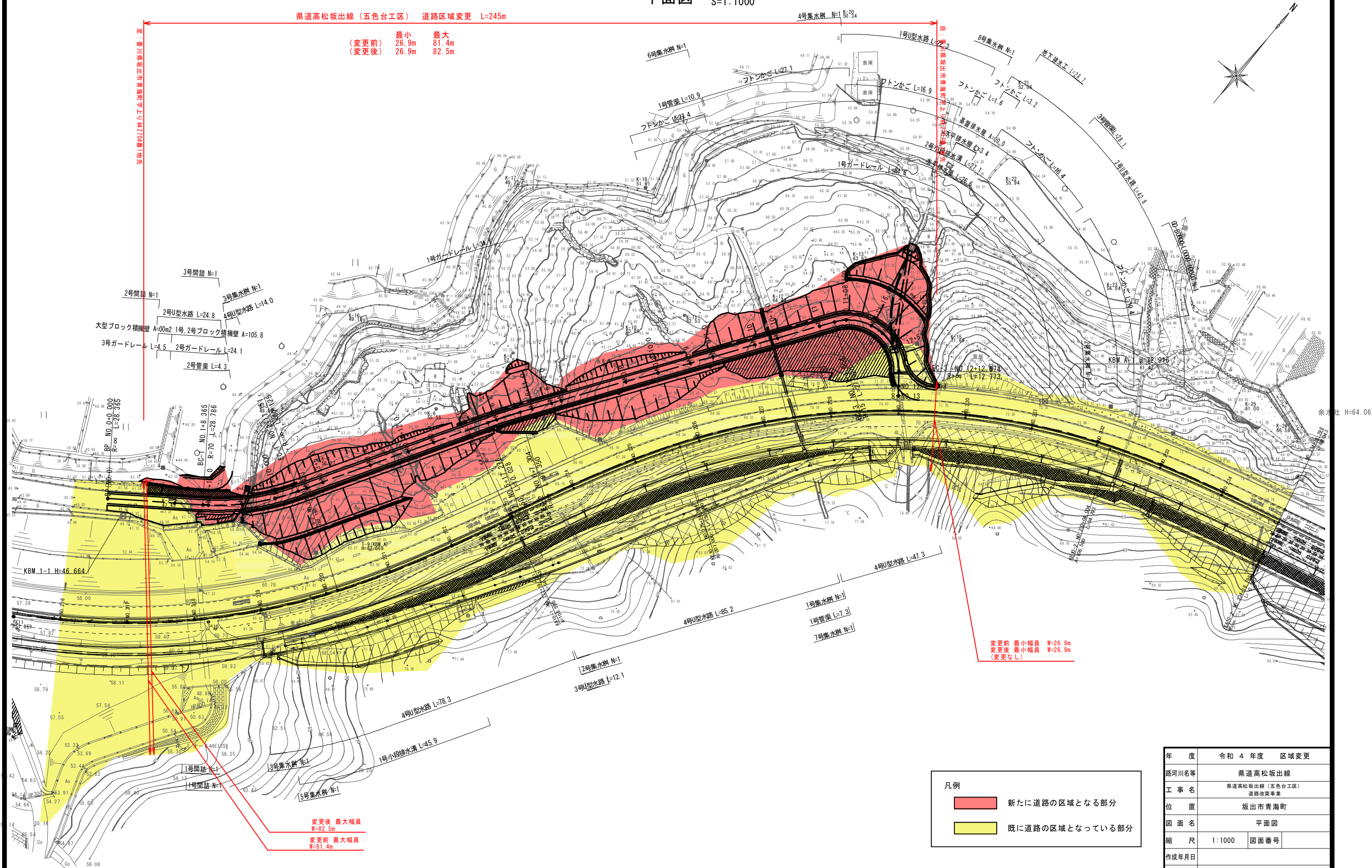


平面図 S:1:1000

県道高松坂出線（五色台工区） 道路区域変更 L=245m

(変更前) 最小 26.9m 最大 81.4m  
 (変更後) 26.9m 82.5m

香川県坂出市青海町字上り林270番1地



変更前 最小幅員 W=26.9m  
 変更後 最小幅員 W=26.9m  
 (変更なし)

変更後 最大幅員 W=82.5m  
 変更前 最大幅員 W=81.4m

凡例

<span style="display:inline-block; width:15px; height:10px; background-color:red;"></span>	新たに道路の区域となる部分
<span style="display:inline-block; width:15px; height:10px; background-color:yellow;"></span>	既に道路の区域となっている部分

年度	令和4年度	区域変更
路河川名等	県道高松坂出線	
工事名	県道高松坂出線（五色台工区） 道路改築事業	
位置	坂出市青海町	
図面名	平面図	
縮尺	1:1000	図面番号
作成年月日		
会社名		
事業者名	香川県中讃土木事務所	