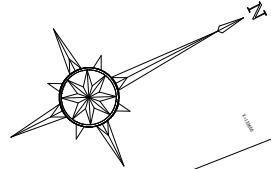


平面図 S=1:1000

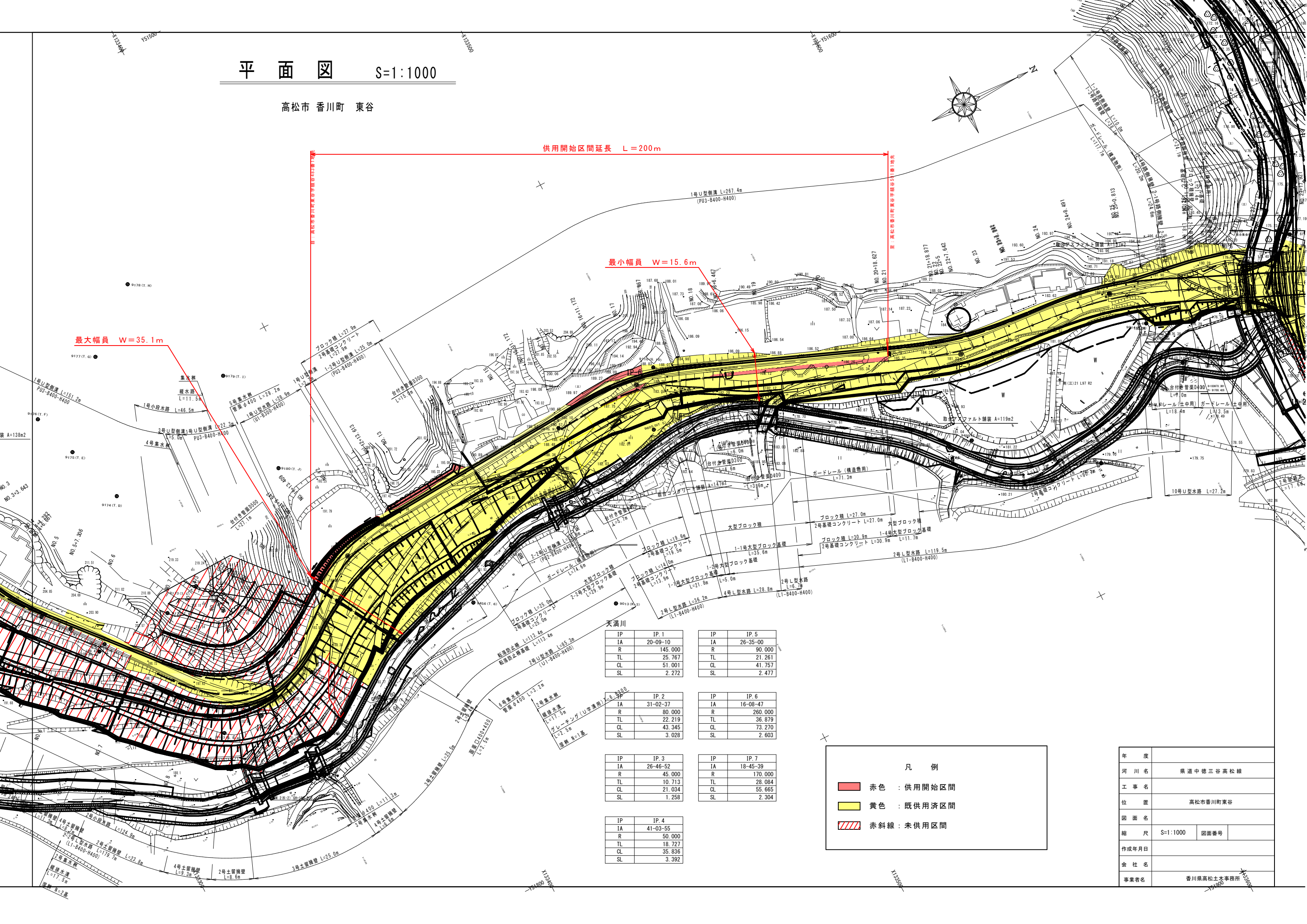
高松市 香川町 東谷



供用開始区間延長 L=200m

最小幅員 W=15.6m

最大幅員 W=35.1m



天満川

IP	IP. 1	IP	IP. 5
IA	20-09-10	IA	26-35-00
R	145.000	R	90.000
TL	25.767	TL	21.261
CL	51.001	CL	41.757
SL	2.272	SL	2.477

IP	IP. 2	IP	IP. 6
IA	31-02-37	IA	16-08-47
R	80.000	R	260.000
TL	22.219	TL	36.879
CL	43.345	CL	73.270
SL	3.028	SL	2.603

IP	IP. 3	IP	IP. 7
IA	26-46-52	IA	18-45-39
R	45.000	R	170.000
TL	10.713	TL	28.084
CL	21.034	CL	55.665
SL	1.258	SL	2.304

IP	IP. 4
IA	41-03-55
R	50.000
TL	18.727
CL	35.836
SL	3.392

凡例

- 赤色 : 供用開始区間
- 黄色 : 既供用済区間
- 赤斜線 : 未供用区間

年度	
河川名	県道中徳三谷高松線
工事名	
位置	高松市香川町東谷
図面名	
縮尺	S=1:1000 図面番号
作成年月日	
会社名	
事業者名	香川県高松土木事務所