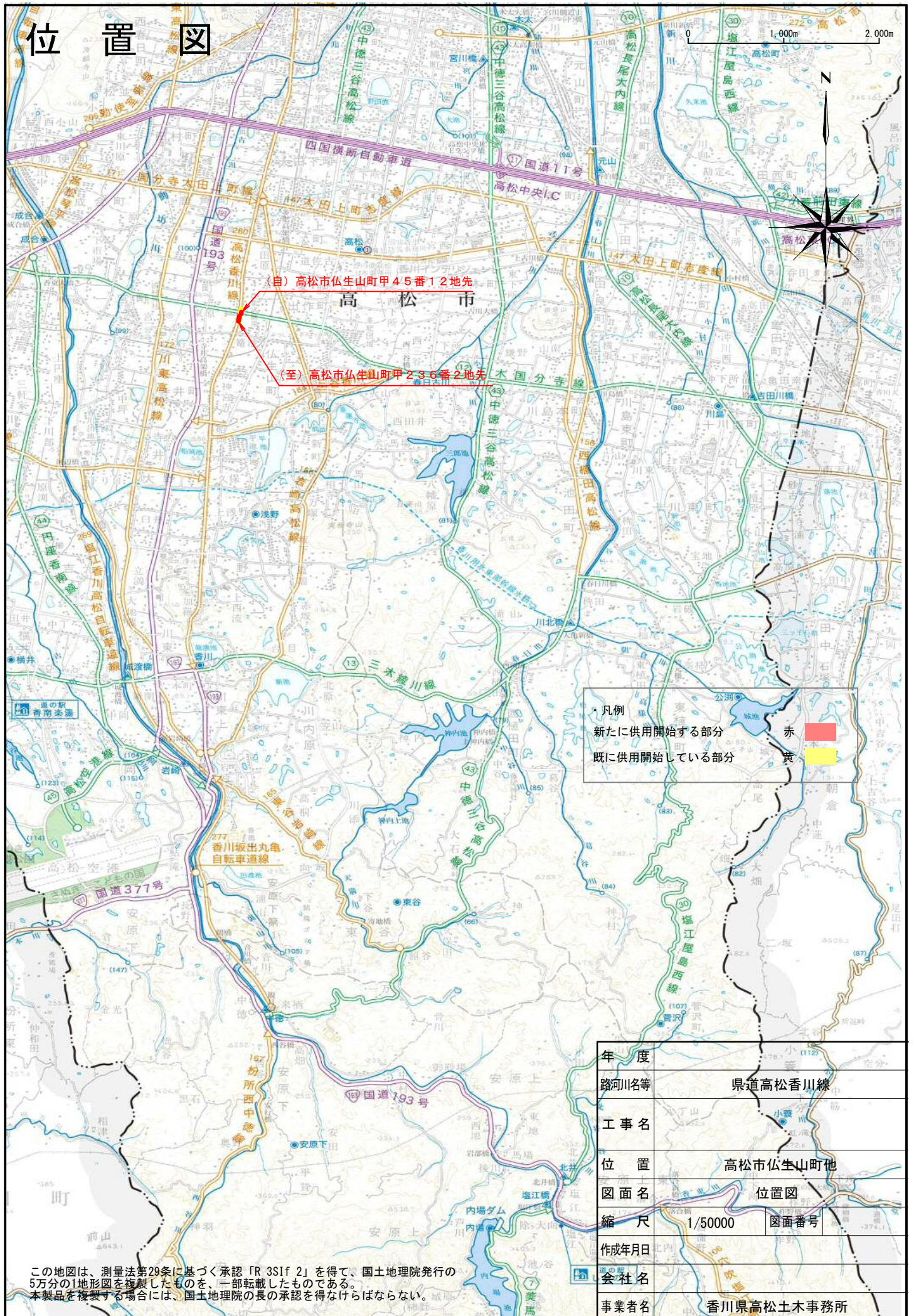


位置図



(自) 高松市仏生山町甲45番12地先

(至) 高松市仏生山町甲236番2地先

凡例

- 新たに供用開始する部分 ■ 赤
- 既に供用開始している部分 ■ 黄

年度	
路河川名等	県道高松香川線
工事名	
位置	高松市仏生山町地
図面名	位置図
縮尺	1/50000 図面番号
作成年月日	
会社名	
事業者名	香川県高松土木事務所

この地図は、測量法第29条に基づく承認「R 3S1f 2」を得て、国土地理院発行の5万分の1地形図を複製したものを、一部転載したものである。
本製品を複製する場合には、国土地理院の長の承認を得なければならない。