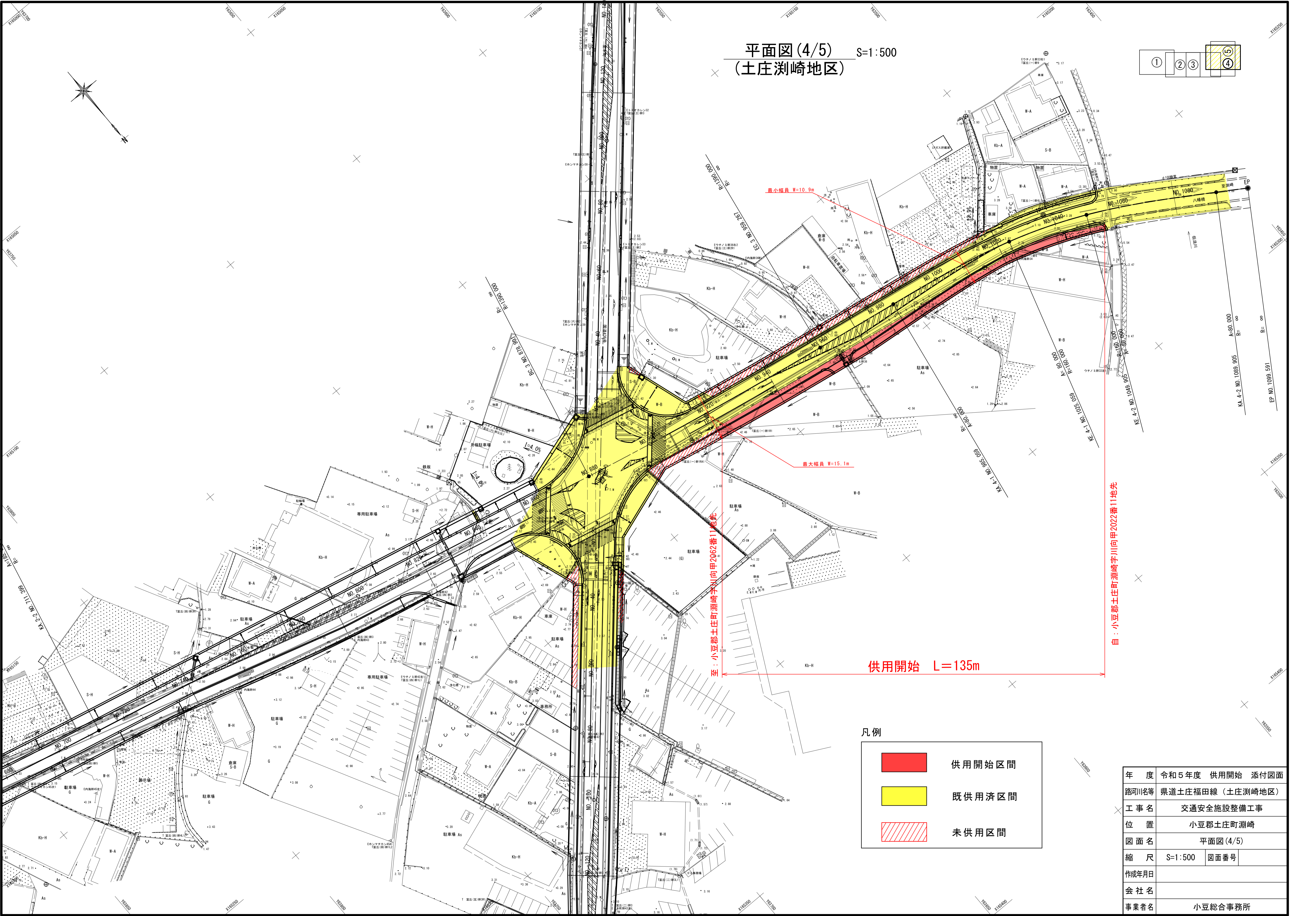
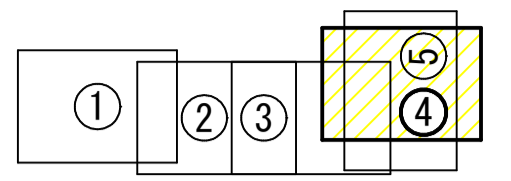


平面図(4/5) S=1:500
(土庄淵崎地区)



自：小豆郡土庄町淵崎字川向甲2022番11地先

供用開始 L=135m

凡例

	供用開始区間
	既供用済区間
	未供用区間

年度	令和5年度	供用開始	添付図面
踏川名等	県道土庄福田線(土庄淵崎地区)		
工事名	交通安全施設整備工事		
位置	小豆郡土庄町淵崎		
図面名	平面図(4/5)		
縮尺	S=1:500	図面番号	
作成年月日			
会社名			
事業者名	小豆総合事務所		