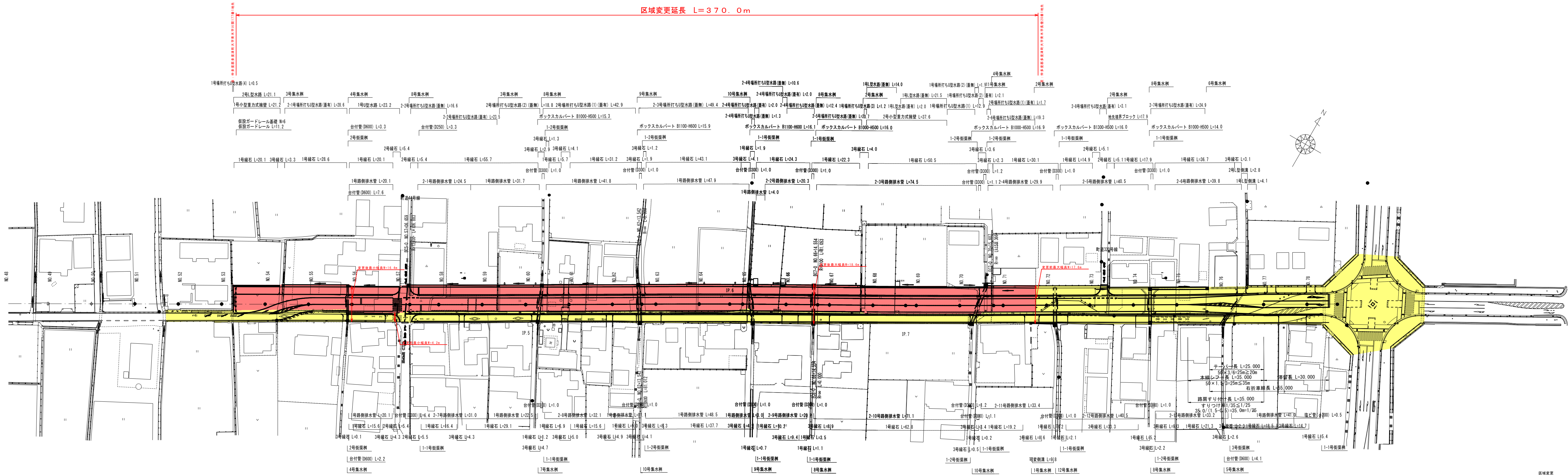


# 平面図 S=1:500

区域変更延長 L=370.0m



- 凡例
- 新たに道路の区域となる部分
  - 既に道路の区域となっている部分

区域変更	
年度	令和5年度
路線名	国道多度津丸尾線
工事名	
位置	香川県仲多度郡多度津町
図面名	平面図
縮尺	S=1:500 図面番号 1 /
作成年月日	
会社名	
事業者名	香川県中興土木事務所