

平面図

S=1/1000

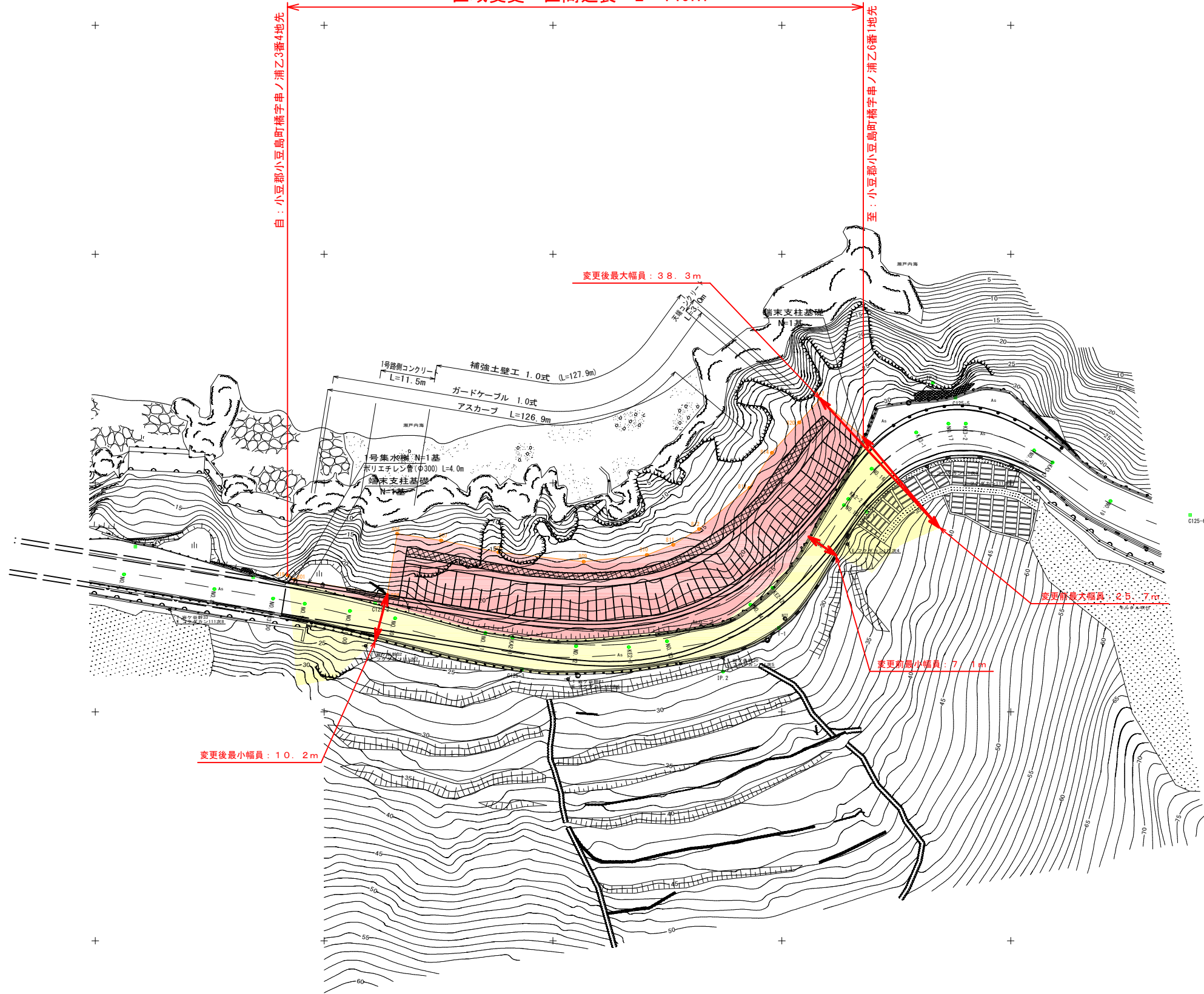


区域変更 区間延長 L=146m

自：小豆郡小豆島町橋字串ノ浦乙3番4地先

至：小豆郡小豆島町橋字串ノ浦乙6番1地先

凡 例	
	新たに道路の区域となる部分
	既に道路の区域となっている部分



年度	令和5年度 区域変更		
路河川名等	国道436号(岩谷工区)		
工事名	道路整備工事		
位置	小豆郡小豆島町橋		
図面名	平面図		
縮尺	1/1000	図面番号	1/3
作成年月日	令和 年 月 日		
会社名			
事業者名	香川県小豆総合事務所		