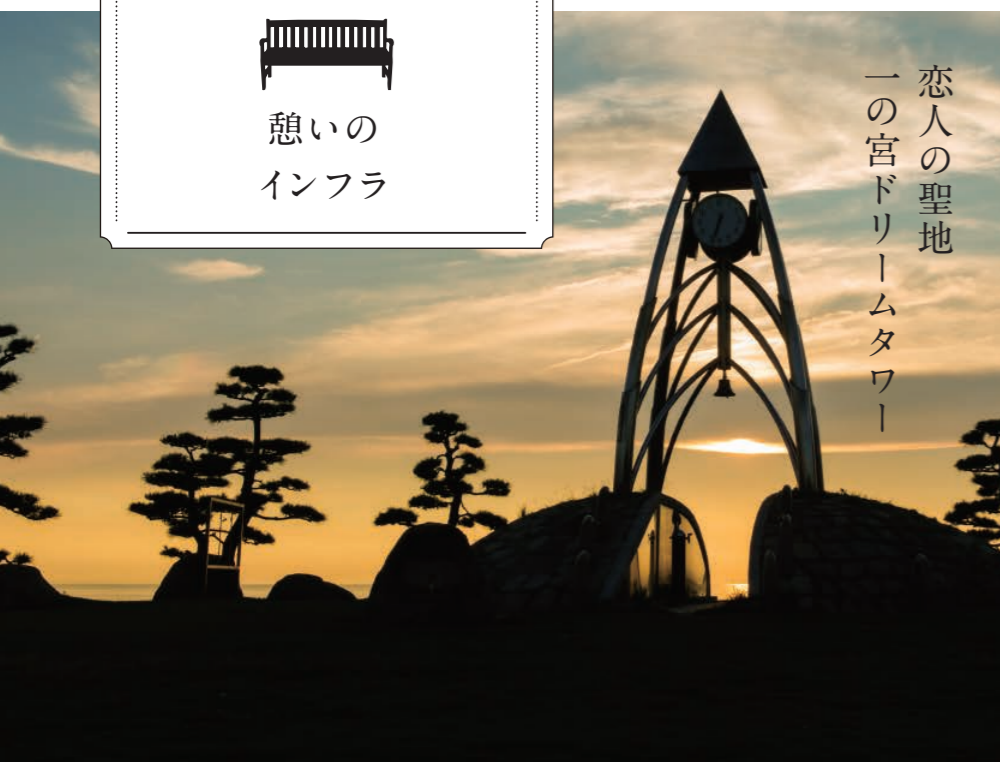


憩いの
インフラ



Beautiful!

恋人の聖地
一の宮ドリームタワー

夕方の時間帯が
おすすめ!

夕焼けがフォトジェニックな公園

⑲ 一の宮公園
毎年7月20日に夕日が塔の中心に沈むよう設計された「一の宮ドリームタワー」は、多くの恋人たちの撮影スポットになっています。
📍 観音寺市豊浜町姫浜



Check



彫刻家 イサム・ノグチ (1904年 - 1988年)
ロサンゼルス生まれの世界的彫刻家。高松市牟礼町にもアトリエがありました。一の宮公園には、イサム・ノグチがデザインした遊具彫刻が22基設置されており、1か所の設置数としては北海道のモエレ沼公園に次いで、国内で2番目の規模を誇ります。



春にはこんな風景も!

「命の水」について学ぼう

⑳ 香川用水記念公園
香川用水の歴史と恩恵を永く後世に伝えることをテーマにした憩いの公園。園内の池や川で遊びながら、水の大切さを学ぶことができます。
📍 三豊市財田町 財田中2355



いろいろな水遊びを
体験してみよう!



ダムカードあり

エリア内には
カズリヤ温泉
がある!



⑳ 門入の郷
門入ダムの上流部分にあるレクリエーションエリア。橋の城では自然に触れながら遊んだり、芝生公園では季節の花を楽しめます。
📍 さぬき市寒川町石田東門入



㉑ 瀬戸大橋記念公園
瀬戸大橋完成を記念して整備された総合公園。園内には香川県初の道の駅が併設されています。瀬戸大橋記念館をはじめとした学びのエリアや、吊橋・斜張橋を表した噴水、こども広場など楽しい施設が充実しています。
📍 坂出市番の州緑町6-13



㉒ 高松丸亀町壱番街前ドーム
ガラス張り天井と古典的な半球型が特徴のドーム。3つの商店街が交差する場所にあり、ドーム広場は、週末になるとマルシェ等の様々なイベントで賑わいます。
📍 高松市丸亀町1番地1



みんなで
行ってみよう インフラ探索ツアー



近代の歴史的土木遺産を巡るコース

土木学会選奨
土木遺産

start



階段状の石積み
が印象的!



㉓ 新川橋梁
明治末期に架けられた鉄道橋。将来の複線化を見込んで造られた、階段状練石積み橋脚が特徴です。
📍 木田郡三木町鹿伏
※周辺に駐車場はありません。



㉔ 滝ノ宮橋
1933年(昭和8年)完成。戦前までは県内唯一の開腹アーチ橋でした。欄干には凸型模様の装飾が施され、親柱は灯籠がモチーフになっています。
📍 綾歌郡綾川町滝宮



ここから
神風特攻隊が
飛び立って
いったんだよ!

㉕ 多度津港防波堤

多度津港は、明治時代まで県下最大の港でした。その拡張のために建設された旧外港東防波堤には、今も花崗岩の構造を見ることができます。
📍 仲多度郡多度津町東浜
※防波堤内への車輛乗り入れはできません。



㉖ 詫間海軍航空隊滑走台

旧海軍水上機基地の滑走台跡。神風特攻隊が飛び立った場所として知られています。
📍 三豊市詫間町香田
※付近は大型トラックがよく通りますので、安全確認をしっかりとってください。



goal



コンパクトにインフラがまとまった島、小豆島一周コース

start

土庄港



隙間から見える
海の景色は最高!

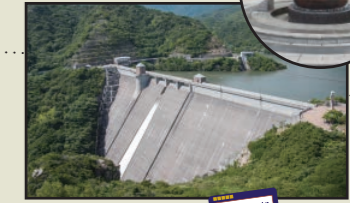


㉗ 大嶽洞門
県道250号を落石から守るため造られました。
📍 小豆郡小豆島町蒲野



㉘ 内海ダム
北に名勝「寒霞渓」、南に内海灣を望むため、眺めも抜群です。ダムカードも忘れずに。
📍 小豆郡小豆島町神懸通

ダムカードあり



㉙ 吉田ダム
管理事務所入り口付近のモニュメントもチェック! 1.4tもある球形の石が水の力で浮いています。
📍 小豆郡小豆島町吉田

ダムカードあり



㉚ 水晶山橋
狭い上に急勾配という難所に架けられた橋。
📍 小豆郡小豆島町福田



バイクで走るのも気持ちいい!
紅葉時期がオススメ!

㉛ 寒霞渓ブルーライン
内海港から寒霞渓を囲むように走っているドライブウェイ。
📍 小豆郡小豆島町・土庄町



㉜ 土洲海峡
ギネスブックにも認定された世界で最も狭い海峡。土庄町役場では、横断証明書を発行しています(有料)。
📍 小豆郡土庄町甲



運転お疲れ様でした!
フェリーからの
夕日を眺めよう



土庄港

goal