

第 9 編

交通三悪による交通事故

第9編 交通三悪による交通事故

1 交通三悪による交通事故概況

(1) 交通三悪による交通事故概況

	令4年	令3年	増減数	増減率
発生件数	50件	56件	-6件	-10.7%
死者数	2人	3人	-1人	-33.3%
負傷者数	55人	72人	-17人	-23.6%

注：発生件数は第1当事者と第2当事者の合計、死傷者は当該事故による全死傷者数である。

(2) 交通三悪の内容別発生状況

区分	年	平30年	令元年	令2年	令3年	令4年	増減数
		発生件数	59件	48件	46件	35件	
飲酒事故	死者数	6人	5人	11人	1人	2人	1人
	負傷者数	70人	56人	52人	41人	33人	-8人
	発生件数	27件	15件	16件	19件	17件	-2件
無免許	死者数	0人	0人	2人	1人	0人	-1人
	負傷者数	29人	22人	22人	30人	18人	-12人
	発生件数	1件	0件	2件	2件	3件	1件
最高速度	死者数	0人	0人	0人	1人	0人	-1人
	負傷者数	2人	0人	3人	1人	4人	3人

注：飲酒事故とは自転車以上の運転者が当事者となった事故で、その者が飲酒していた場合をいう。

(3) 交通三悪による交通事故の致死率

[致死率 = 死者数 ÷ (死者数 + 負傷者数) × 100]

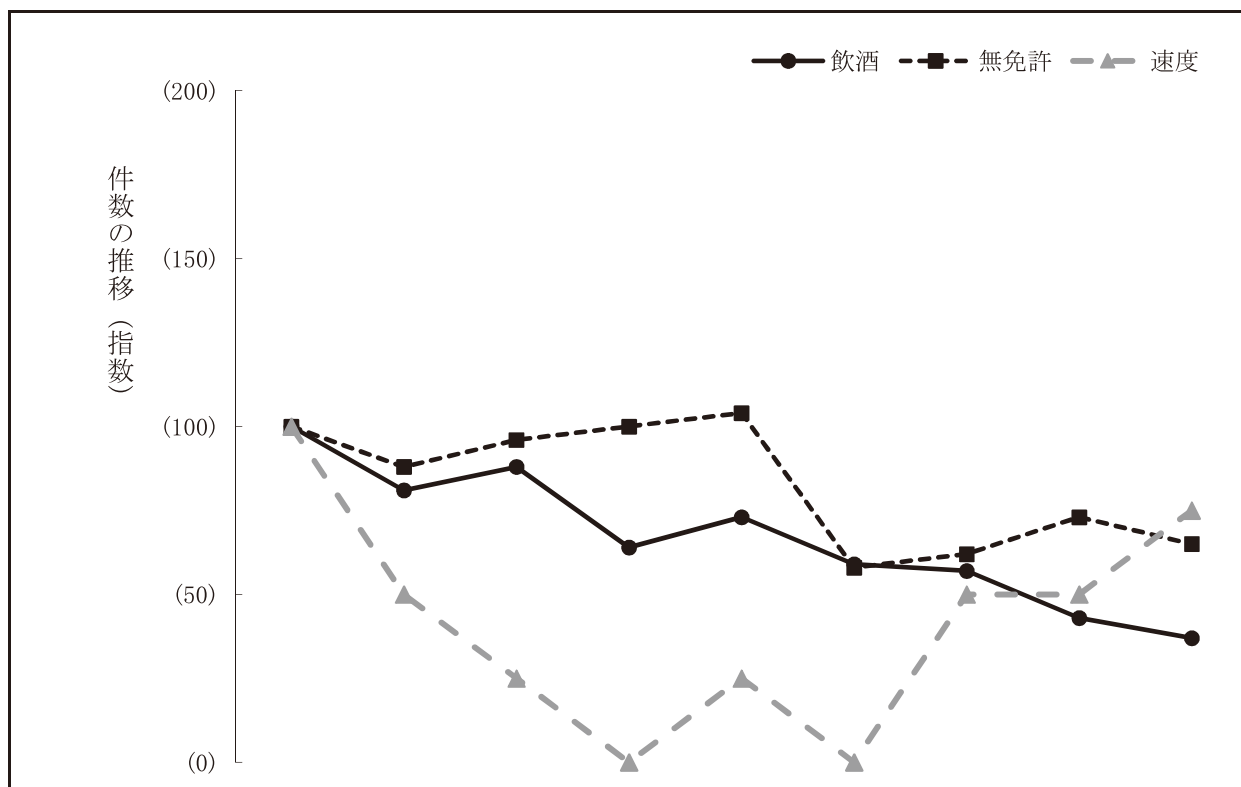
令和4年中の、交通三悪による交通事故を除く一般事故の致死率は 0.89 であるが、交通三悪の致死率は 3.5100 となり、一般事故の 3.94 倍である。

	死者数	÷	死傷者数	× 100 =
飲酒	2人	÷	35人	5.71
無免許	0人	÷	18人	0.00
最高速度	0人	÷	4人	0.00
一般事故	33人	÷	3,708人	0.89

(4) 交通三悪による交通事故発生件数

区分	三悪内容別	令3年	令4年			増減	
			飲酒運転	無免許	最高速度	増減数	増減率
車種別	乗用車	45件	36件	23件	11件	2件	-9件 -20.0%
	貨物車	5件	4件	2件	2件	-	-1件 -20.0%
	特殊車	1件	-	-	-	-	-1件 -100.0%
	二輪車	3件	5件	-	4件	1件	2件 66.7%
	自転車	2件	5件	5件	-	-	3件 150.0%
	計	56件	50件	30件	17件	3件	-6件 -10.7%
路線別	国道	8件	10件	6件	3件	1件	2件 25.0%
	主要地方道	13件	15件	6件	8件	1件	2件 15.4%
	一般県道	14件	5件	2件	2件	1件	-9件 -64.3%
	市町道等	16件	20件	16件	4件	-	4件 25.0%
	高速道路	-	-	-	-	-	- -
	その他道路	2件	-	-	-	-	-2件 -100.0%
計	53件	50件	30件	17件	3件	-3件 -5.7%	

2 発生状況の年別推移



区分		年別								
		平26年	平27年	平28年	平29年	平30年	令元年	令2年	令3年	令4年
飲酒	発生件数	81	66	71	52	59	48	46	35	30
	(指数)	(100)	(81)	(88)	(64)	(73)	(59)	(57)	(43)	(37)
	死者数	2	3	8	4	6	5	11	1	2
	(指数)	(100)	(150)	(400)	(200)	(300)	(250)	(550)	(50)	(100)
	負傷者数	107	87	93	58	70	56	52	41	33
	(指数)	(100)	(81)	(87)	(54)	(65)	(52)	(49)	(38)	(31)
無免許	発生件数	26	23	25	26	27	15	16	19	17
	(指数)	(100)	(88)	(96)	(100)	(104)	(58)	(62)	(73)	(65)
	死者数	2	-	2	-	-	-	2	1	-
(指数)	(100)	-	(100)	-	-	-	(100)	(50)	-	
負傷者数	35	28	26	36	29	22	22	30	18	
(指数)	(100)	(80)	(74)	(103)	(83)	(63)	(63)	(86)	(51)	
最高速度	発生件数	4	2	1	-	1	-	2	2	3
	(指数)	(100)	(50)	(25)	-	(25)	-	(50)	(50)	(75)
	死者数	2	6	1	-	-	-	-	1	-
(指数)	(100)	(300)	(50)	-	-	-	-	(50)	-	
負傷者数	2	3	2	-	2	-	3	1	4	
(指数)	(100)	(150)	(100)	-	(100)	-	(150)	(50)	(200)	

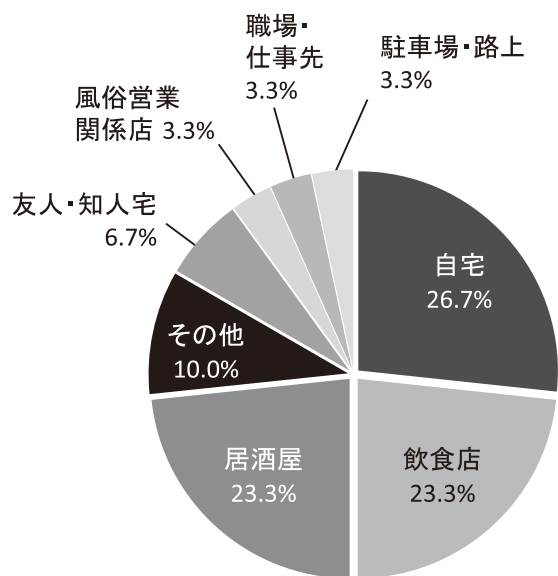
(3) 車種別・年齢別発生件数

車種別		年齢別												計	構成率 (%)
		20歳未満	20歳～24歳	25歳～29歳	30歳～34歳	35歳～39歳	40歳～44歳	45歳～49歳	50歳～54歳	55歳～59歳	60歳～64歳	65歳～69歳	70歳以上		
乗用車	大型	-	-	-	-	-	-	-	-	-	-	-	-	-	-
	中型	-	-	-	-	-	-	-	-	-	-	-	-	-	-
	普通	-	2	1	-	2	2	1	2	-	-	2	-	12	(40.0)
	軽	-	3	-	-	2	-	3	2	1	-	-	-	11	(36.7)
貨物車	大型	-	-	-	-	-	-	-	-	-	-	-	-	-	-
	中型	-	-	-	-	-	-	-	-	-	-	-	-	-	-
	準中型	-	-	-	-	-	-	-	-	-	-	-	-	-	-
	普通	-	-	-	-	-	-	-	-	-	-	-	-	-	-
二輪車	軽	-	-	-	-	-	-	-	-	-	-	-	-	-	-
	原付二種	-	-	-	-	-	-	-	-	-	-	-	-	-	-
	原付一種	-	-	-	-	-	-	-	-	-	-	-	-	-	(0.0)
	特殊車	-	-	-	-	-	-	-	-	-	-	-	-	-	-
自転車	-	-	-	-	1	1	-	-	1	-	1	1	5	(16.7)	
計	-	5	1	-	5	4	4	4	2	1	3	1	30	(100)	
構成率 (%)	-	(16.7)	(3.3)	(0.0)	(16.7)	(13.3)	(13.3)	(13.3)	(6.7)	(3.3)	(10.0)	(3.3)	(100)		

交 通 悪

(4) 飲酒場所別発生件数

飲酒場所	件数	構成率 (%)
自宅	8	(26.7)
風俗営業関係店	1	(3.3)
飲食店	7	(23.3)
車内	0	-
友人・知人宅	2	(6.7)
職場・仕事先	1	(3.3)
居酒屋	7	(23.3)
駐車場・路上	1	(3.3)
その他	3	(10.0)
合計	30	(100)



(5) 時間別・路線別発生件数

路線別		時間別												令4年計	令3年計	増減率(%)
		0 5 2 時	2 5 4 時	4 5 6 時	6 5 8 時	8 5 10 時	10 5 12 時	12 5 14 時	14 5 16 時	16 5 18 時	18 5 20 時	20 5 22 時	22 5 24 時			
国 道	11号	-	1	-	-	-	1	-	-	2	-	-	1	5	3	(66.7)
	その他	-	-	-	-	-	-	-	-	1	-	-	-	1	3	(-66.7)
県 道	主要地方道	1	1	1	-	-	-	1	-	-	1	1	-	6	8	(-25.0)
	一般県道	-	-	-	-	-	-	-	-	-	1	-	1	2	10	(-80.0)
市町道等		2	2	3	-	1	1	3	-	-	1	1	2	16	11	(45.5)
高速道路・自専道		-	-	-	-	-	-	-	-	-	-	-	-	-	-	-
令4年計		3	4	4	-	1	2	4	-	3	3	2	4	30	35	(-14.3)
令3年計 (増減数)		3	2	1	-	5	2	3	2	3	6	5	3	35		
		-	(2)	(3)	-	(-4)	-	(1)	(-2)	-	(-3)	(-3)	(1)	(-5)		

(6) 車種別・事故類型別発生件数

車種別		事故類型別					人対車両					車両相互				単 独 事 故	踏 切 事 故	令4年計	令3年計	増減率(%)
		対面 通 行	背 面 通 行	横 断 中	そ の 他	計	正 面 衝 突	追 突	出 会 い 頭	そ の 他	計									
乗 用 車	大型	-	-	-	-	-	-	-	-	-	-	-	-	-	-	-	-	-	-	
	中型	-	-	-	-	-	-	-	-	-	-	-	-	-	-	-	-	-	-	
	普通	-	1	-	-	1	-	5	2	4	11	-	-	12	14	(-14.3)				
	軽	-	-	-	-	-	-	6	2	1	9	2	-	11	15	(-26.7)				
貨 物 車	大型	-	-	-	-	-	-	-	-	-	-	-	-	-	-	-	-	-		
	中型	-	-	-	-	-	-	-	-	-	-	-	-	-	-	-	-	-		
	準中型	-	-	-	-	-	-	-	-	-	-	-	-	-	-	-	-	-		
	普通 軽	-	-	-	-	-	-	2	-	-	2	-	-	2	3	(-33.3)				
二 輪	小二輪	-	-	-	-	-	-	-	-	-	-	-	-	-	-	-	-	-		
	軽二輪	-	-	-	-	-	-	-	-	-	-	-	-	-	-	-	-	-		
	原付二種	-	-	-	-	-	-	-	-	-	-	-	-	-	-	-	-	-		
	原付一種	-	-	-	-	-	-	-	-	-	-	-	-	-	1	(-100.0)				
特殊車		-	-	-	-	-	-	-	-	-	-	-	-	-	-	-	-	-		
自転車		-	1	-	-	1	-	-	1	1	2	2	-	5	2	(150.0)				
令4年計		-	2	-	-	2	-	13	5	6	24	4	-	30	35	(-14.3)				
令3年計 (増減数)		-	-	-	1	1	3	13	6	9	31	3	-	35						
		-	(2)	-	(-1)	(1)	(-3)	-	(-1)	(-3)	(-7)	(1)	-	(-5)						

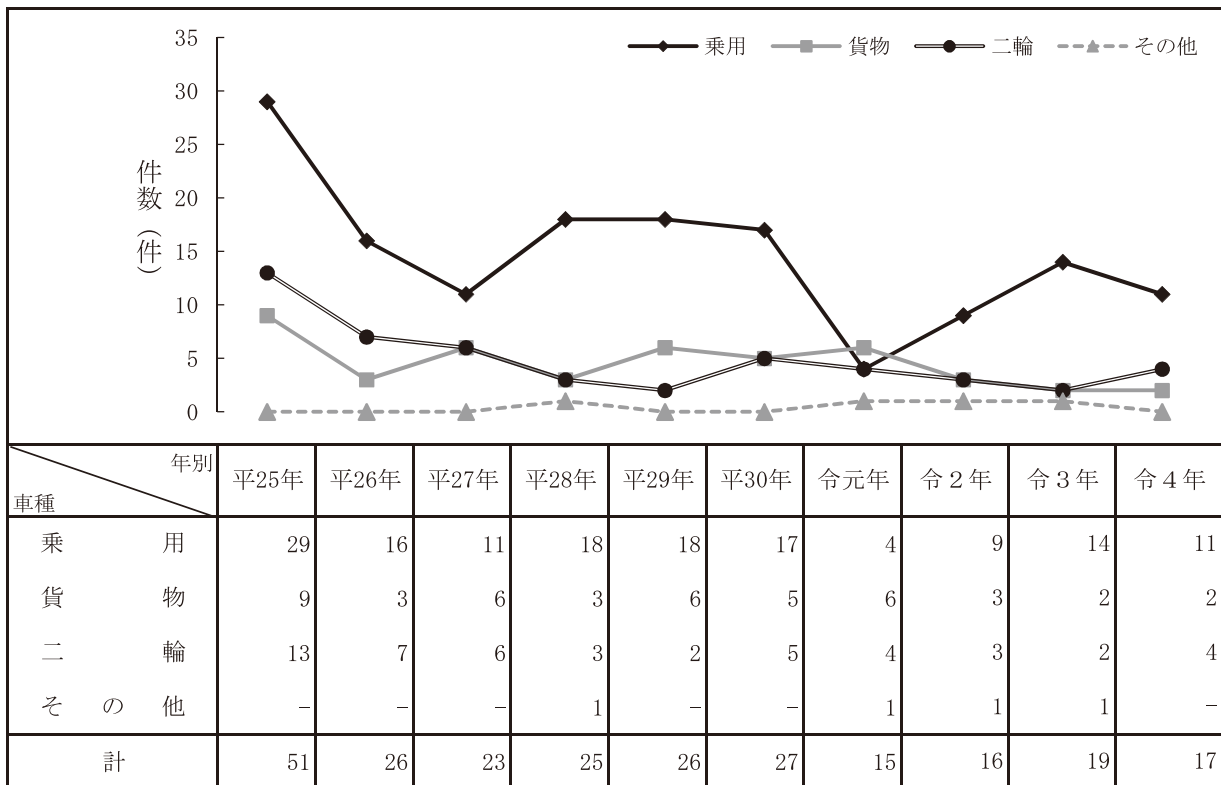
4 無免許運転による交通事故

(1) 月別発生状況

年別 月別	令4年			令3年			増 減 (率)			
	件数	死者	負傷者	件数	死者	負傷者	増減数	増減率(%)	死者	負傷者
1月	1	-	2	1	-	1	-	(0.0)	-	1
2月	-	-	-	2	-	2	-2	(-100.0)	-	-2
3月	-	-	-	2	-	4	-2	(-100.0)	-	-4
4月	3	-	3	4	-	4	-1	(-25.0)	-	-1
5月	1	-	1	1	-	1	-	-	-	-
6月	1	-	1	2	-	3	-1	(-50.0)	-	-2
7月	3	-	3	3	1	4	-	(0.0)	-1	-1
8月	3	-	3	1	-	1	2	(200.0)	-	2
9月	1	-	1	1	-	1	-	-	-	-
10月	1	-	1	2	-	9	-1	(-50.0)	-	-8
11月	-	-	-	-	-	-	-	-	-	-
12月	3	-	3	-	-	-	3	-	-	3
計	17	-	18	19	1	30	-2	(-10.5)	-1	-12

注：発生件数は第1当事者と第2当事者の合計、死傷者は当該事故による全死傷者数である。

(2) 車種別発生件数



(3) 曜日別・職業別発生件数

職業別 曜日別	大高	職	公	農	建	製	卸	運	サ	無	そ	計	構成率 (%)
	学校	業	務	林	設	造	・	水	ー	職	の		
	生	運	員	水	業	業	小	道	ビ		他		
	生	転	等	鉦	業	業	売	輸	ス	飲			
	手	手		業			業	・	食	業			
								電	業				
								気					
								通					
								ガ					
								ス					
日	1	-	-	-	1	-	-	-	-	1	-	3	(17.6)
月	-	-	-	-	-	-	-	-	1	3	1	5	(29.4)
火	-	-	-	-	2	-	-	-	-	1	-	3	(17.6)
水	-	-	-	-	-	-	-	-	1	2	-	3	(17.6)
木	-	-	-	-	-	-	-	-	1	1	-	2	(11.8)
金	1	-	-	-	-	-	-	-	-	-	-	1	(5.9)
土	-	-	-	-	-	-	-	-	-	-	-	-	-
計	2	-	-	-	3	-	-	-	3	8	1	17	(100)
構成率 (%)	(11.8)	-	-	-	(17.6)	-	-	-	(17.6)	(47.1)	(5.9)	(100)	

(4) 車種別・年齢別発生件数

年齢別 車種別	20	20	25	30	35	40	45	50	55	60	65	70	計	構成率 (%)
	歳	歳	歳	歳	歳	歳	歳	歳	歳	歳	歳	歳		
	未	24	29	34	39	44	49	54	59	64	69	以上		
	満	歳	歳	歳	歳	歳	歳	歳	歳	歳	歳			
乗 用	大 型	-	-	-	-	-	-	-	-	-	-	-	-	-
	中 型	-	-	-	-	-	-	-	-	-	-	-	-	-
	準 中 型	-	-	-	-	-	-	-	-	-	-	-	-	-
	普 通	-	4	-	-	-	-	-	1	-	-	-	5	(29.4)
	軽	-	1	1	-	-	-	1	1	-	1	-	6	(35.3)
貨 物	大 型	-	-	-	-	-	-	-	-	-	-	-	-	-
	中 型	-	-	-	-	-	-	-	-	-	-	-	-	-
	準 中 型	-	-	-	-	-	-	-	-	-	-	-	-	-
	普 通	-	-	-	-	-	-	-	-	-	-	-	-	-
	軽	-	-	-	-	-	-	-	-	-	-	2	2	(11.8)
二 輪	小 二 輪	-	-	-	-	-	-	-	-	-	-	-	-	-
	軽 二 輪	-	-	-	-	-	-	-	-	-	-	-	-	-
	原付二種	-	-	-	-	-	-	-	-	-	-	-	-	-
	原付一種	3	-	-	-	-	-	-	-	-	1	-	4	(23.5)
特 殊 車	-	-	-	-	-	-	-	-	-	-	-	-	-	
計	3	5	1	-	-	-	1	2	-	1	1	3	17	(100)
構成率 (%)	(17.6)	(29.4)	(5.9)	-	-	-	(5.9)	(11.8)	-	(5.9)	(5.9)	(17.6)	(100)	

(5) 時間別・路線別発生件数

時間別 路線別		0	2	4	6	8	10	12	14	16	18	20	22	令4年計	令3年計	増減率(%)
		2時	4時	6時	8時	10時	12時	14時	16時	18時	20時	22時	24時			
国道	11号	-	-	1	-	1	-	-	1	-	-	-	-	3	4	(-25.0)
	その他	-	-	-	-	-	-	-	-	-	-	-	-	-	-	-
県道	主要地方道	-	-	-	-	-	3	1	-	2	1	1	-	8	3	(166.7)
	一般県道	1	1	-	-	-	-	-	-	-	-	-	-	2	6	(-66.7)
市町道等		-	-	-	-	1	-	-	1	-	2	-	-	4	6	(-33.3)
高速道路・自専道		-	-	-	-	-	-	-	-	-	-	-	-	-	-	-
令4年計		1	1	1	-	2	3	1	2	2	3	1	-	17	19	(-10.5)
令3年計		1	1	-	2	3	2	1	2	4	1	2	-	19		
(増減数)		-	-	(1)	(-2)	(-1)	(1)	-	-	(-2)	(2)	(-1)	-	(-2)		

(6) 車種別・事故類型別発生件数

事故類型別 車種別		人対車両				計	車両相互				計	単独事故	踏切事故	令4年計	令3年計	増減率(%)
		対面通行	背面通行	横断中	その他		正面衝突	追突	出会い頭	その他						
		乗用	大型	中型	準中型	普通	軽	大型	中型	準中型	普通	軽	小二輪	軽二輪	原付二種	原付一種
乗用	大型	-	-	-	-	-	-	-	-	-	-	-	-	-	-	-
	中型	-	-	-	-	-	-	-	-	-	-	-	-	-	-	-
	準中型	-	-	-	-	-	-	-	-	-	-	-	-	-	-	-
	普通	-	-	-	-	-	-	1	3	1	5	-	-	5	8	(-37.5)
	軽	-	-	-	-	-	-	5	1	-	6	-	-	6	6	
貨物	大型	-	-	-	-	-	-	-	-	-	-	-	-	-	-	-
	中型	-	-	-	-	-	-	-	-	-	-	-	-	-	-	-
	準中型	-	-	-	-	-	-	-	-	-	-	-	-	-	1	(-100.0)
	普通	-	-	-	-	-	-	-	-	-	-	-	-	-	-	-
軽	-	-	-	-	-	-	-	2	-	2	-	-	2	1	(100.0)	
二輪	小二輪	-	-	-	-	-	-	-	-	-	-	-	-	-	-	-
	軽二輪	-	-	-	-	-	-	-	-	-	-	-	-	-	-	-
	原付二種	-	-	-	-	-	-	-	-	-	-	-	-	-	-	-
	原付一種	-	-	-	-	-	-	-	2	2	4	-	-	4	2	(100.0)
特殊車		-	-	-	-	-	-	-	-	-	-	-	-	-	1	(-100.0)
令4年計		-	-	-	-	-	-	6	8	3	17	-	-	17	19	(-10.5)
令3年計		-	-	-	1	1	1	9	4	2	16	2	-	19		
(増減数)		-	-	-	(-1)	(-1)	(-1)	(-3)	(4)	(1)	(1)	(-2)	-	(-2)		

5 最高速度違反による交通事故

(1) 月別発生状況

年別 月別	令4年			令3年			増減 (率)			
	件数	死者	負傷者	件数	死者	負傷者	増減数	増減率(%)	死者	負傷者
1月	-	-	-	-	-	-	-	-	-	-
2月	-	-	-	-	-	-	-	-	-	-
3月	-	-	-	-	-	-	-	-	-	-
4月	2	-	3	-	-	-	2	-	-	3
5月	-	-	-	1	1	-	-1	(-100.0)	-1	-
6月	-	-	-	-	-	-	-	-	-	-
7月	1	-	1	-	-	-	1	-	-	1
8月	-	-	-	-	-	-	-	-	-	-
9月	-	-	-	-	-	-	-	-	-	-
10月	-	-	-	1	-	1	-1	(-100.0)	-	-1
11月	-	-	-	-	-	-	-	-	-	-
12月	-	-	-	-	-	-	-	-	-	-
計	3	-	4	2	1	1	1	50	-1	3

注：発生件数は第1当事者と第2当事者の合計、死傷者は当該事故による全死傷者数である。

(2) 曜日別・職業別発生件数

職業別 曜日別	大高	職	公	農	建	製	卸	運	サ	無	そ	構 成 率 (%)
	学校	業	務	林	設	造	・	水	ー	職	の	
	生生	運	員	水	業	業	小	道	ビ		他	
		転	等	鉦			売	輸	ス	飲		
		手		業			業	・	・	食		
								電	飲	業		
								気	食			
								通	業			
								ガ				
								ス				
日	-	-	-	-	-	-	-	-	-	-	-	-
月	-	-	-	-	-	-	-	-	-	-	-	-
火	-	-	-	-	1	-	-	-	-	-	-	1 (33.3)
水	-	-	-	-	-	-	-	-	-	-	-	-
木	-	-	-	-	-	-	-	-	-	-	-	-
金	-	-	-	-	-	1	-	-	-	-	-	1 (33.3)
土	-	-	-	-	-	-	-	-	1	-	-	1 (33.3)
計	-	-	-	-	1	1	-	-	1	-	-	3 (100)
構成率(%)	-	-	-	-	(33.3)	(33.3)	-	-	(33.3)	-	-	(100)

(3) 車種別・年齢別発生件数

車種別		年齢別												計	構成率(%)		
		20歳未満	20歳～24歳	25歳～29歳	30歳～34歳	35歳～39歳	40歳～44歳	45歳～49歳	50歳～54歳	55歳～59歳	60歳～64歳	65歳～69歳	70歳以上				
乗用車	大型	-	-	-	-	-	-	-	-	-	-	-	-	-	-	-	-
	中型	-	-	-	-	-	-	-	-	-	-	-	-	-	-	-	-
	準中型	-	-	-	-	-	-	-	-	-	-	-	-	-	-	-	-
	普通軽	2	-	-	-	-	-	-	-	-	-	-	-	-	-	2	(66.7)
貨物車	大型	-	-	-	-	-	-	-	-	-	-	-	-	-	-	-	-
	中型	-	-	-	-	-	-	-	-	-	-	-	-	-	-	-	-
	準中型	-	-	-	-	-	-	-	-	-	-	-	-	-	-	-	-
	普通軽	-	-	-	-	-	-	-	-	-	-	-	-	-	-	-	-
二輪車	小二輪	-	-	-	-	1	-	-	-	-	-	-	-	-	-	1	(33.3)
	軽二輪	-	-	-	-	-	-	-	-	-	-	-	-	-	-	-	-
	原付二種	-	-	-	-	-	-	-	-	-	-	-	-	-	-	-	-
	原付一種	-	-	-	-	-	-	-	-	-	-	-	-	-	-	-	-
特殊車		-	-	-	-	-	-	-	-	-	-	-	-	-	-	-	-
計		2	-	-	-	1	-	-	-	-	-	-	-	-	-	3	(100)
構成率(%)		(66.7)	-	-	-	(33.3)	-	-	-	-	-	-	-	-	-	(100)	

(4) 時間別・路線別発生件数

路線別		時間別												令4年計	令3年計	増減率(%)
		0時～2時	2時～4時	4時～6時	6時～8時	8時～10時	10時～12時	12時～14時	14時～16時	16時～18時	18時～20時	20時～22時	22時～24時			
国道	11号	-	-	-	-	-	-	-	-	-	-	-	1	1	-	-
	その他	-	-	-	-	-	-	-	-	-	-	-	-	-	-	-
県道	主要地方道	-	-	-	-	1	-	-	-	-	-	-	-	1	-	-
	一般県道	-	-	-	-	-	-	-	-	-	-	1	-	1	1	-
市町道等		-	-	-	-	-	-	-	-	-	-	-	-	-	1	(-100.0)
高速道路・自専道		-	-	-	-	-	-	-	-	-	-	-	-	-	-	-
令和4年計		-	-	-	-	1	-	-	-	-	-	1	1	3	2	(50.0)
令和3年計(増減数)		2	-	-	-	-	-	-	-	-	-	-	-	2		
		(-2)	-	-	-	(1)	-	-	-	-	-	(1)	(1)	(1)		

(5) 車種別・事故類型別発生件数

事故類型別 車種別		人 対 車 両					車 両 相 互					単 独 事 故	踏 切 事 故	令 4 年 計	令 3 年 計	増 減 率 (%)
		対 面 通 行	背 面 通 行	横 断 中	そ の 他	計	正 面 衝 突	追 突	出 会 い 頭	そ の 他	計					
乗 用 車	大 型	-	-	-	-	-	-	-	-	-	-	-	-	-	-	-
	中 型	-	-	-	-	-	-	-	-	-	-	-	-	-	-	-
	準 中 型	-	-	-	-	-	-	-	-	-	-	-	-	-	-	-
	普 通 軽	-	-	-	-	-	-	-	1	1	2	-	-	2	-	-
貨 物 車	大 型	-	-	-	-	-	-	-	-	-	-	-	-	-	-	-
	中 型	-	-	-	-	-	-	-	-	-	-	-	-	-	-	-
	準 中 型	-	-	-	-	-	-	-	-	-	-	-	-	-	-	-
	普 通 軽	-	-	-	-	-	-	-	-	-	-	-	-	-	-	-
二 輪	小 二 輪	-	-	-	-	-	-	-	-	1	1	-	-	1	-	-
	軽 二 輪	-	-	-	-	-	-	-	-	-	-	-	-	-	-	-
	原 付 二 種	-	-	-	-	-	-	-	-	-	-	-	-	-	-	-
	原 付 一 種	-	-	-	-	-	-	-	-	-	-	-	-	-	-	-
特 殊 車		-	-	-	-	-	-	-	-	-	-	-	-	-	-	-
令 4 年 計		-	-	-	-	-	-	-	1	2	3	-	-	3	2	(50.0)
令 3 年 計 (増減数)		-	-	1	-	1	-	-	-	-	-	1	-	2	-	-
		-	-	(-1)	-	(-1)	-	-	(1)	(2)	(3)	(-1)	-	(1)	-	-