

## 第 7 編

### 子供・高校生の交通事故

## 第 7 編 子供・高校生の交通事故

### 1 子供・高校生の交通事故概況

#### (1) 子供の交通事故概況

	令 4 年	令 3 年	増減数	増減率	全事故に 占める構成率
発 生 件 数	143件	148件	-5件	-3.4%	4.5%
死 者 数	-	-	-	-	-
負 傷 者 数	246人	294人	-48人	-16.3%	6.6%

注 1：発生件数は第 1 当事者と第 2 当事者の合計である。

注 2：発生件数は子供が第 1 当事者又は第 2 当事者となった事故件数、死傷者数は子供の死傷者数である。

注 3：全事故発生件数に占める子供の事故発生件数構成率は子供同士の事故を 1 件として計上した。

#### (2) 子供の交通事故の特徴 (No. 1)

区 分		年	平30年	令元年	令 2 年	令 3 年	令 4 年 143件	増減	
			156件	163件	165件	148件	(構成率%)	増減数	増減率 (%)
昼 夜 別	昼	明	12件	9件	11件	13件	8件 (5.6)	-5件	-38.5
		昼	106件	117件	114件	103件	102件 (71.3)	-1件	-1.0
		暮	16件	16件	21件	17件	15件 (10.5)	-2件	-11.8
		計	134件	142件	146件	133件	125件 (87.4)	-8件	-6.0
	夜	暮	14件	13件	12件	9件	10件 (7.0)	1件	11.1
		夜 明	8件 -	8件 -	7件 -	6件 -	7件 (4.9) 1件 (0.7)	1件 1件	16.7 -
計		22件	21件	19件	15件	18件 (12.6)	3件	20.0	
地 形 別	市 街 地	66件	81件	85件	89件	102件 (71.3)	13件	14.6	
	非 市 街 地	90件	82件	80件	59件	41件 (28.7)	-18件	-30.5	
市 町 別	市 部	高 松 市	76件	82件	102件	80件	72件 (50.3)	-8件	-10.0
		他 の 7 市	61件	59件	47件	50件	54件 (37.8)	4件	8.0
	郡 部	計	137件	141件	149件	130件	126件 (88.1)	-4件	-3.1
計		19件	22件	16件	18件	17件 (11.9)	-1件	-5.6	
状 態 別	歩 行 中		46件	42件	45件	38件	25件 (17.5)	-13件	-34.2
	自 転 車 乗 車 中		109件	121件	120件	110件	117件 (81.8)	7件	6.4
	そ の 他		1件	-	-	-	1件 (0.7)	1件	-
違 反 別	自 転 車 乗 車 中	操 作 不 適	1件	5件	2件	1件	5件 (3.5)	4件	400.0
		安全運転義務違反	94件	98件	54件	11件	24件 (16.8)	13件	118.2
		信 号 無 視	1件	2件	3件	2件	2件 (1.4)	-	-
		一 時 停 止 違 反	-	4件	10件	22件	15件 (10.5)	-7件	-31.8
		交 差 点 安 全 進 行	-	1件	20件	28件	27件 (18.9)	-1件	-3.6
		通 行 区 分 違 反	-	1件	3件	3件	3件 (2.1)	-	-
		そ の 他	2件	-	13件	26件	23件 (16.1)	-3件	-11.5
	違 反 な し	12件	15件	17件	18件	24件 (16.8)	6件	33.3	
	計		109件	121件	120件	110件	118件 (82.5)	8件	7.3
	歩 行 中	信 号 無 視	2件	-	1件	-	3件 (2.1)	3件	-
		横断歩道外横断等	2件	1件	2件	1件	1件 (0.7)	-	-
		車 両 前 後 横 断	10件	-	3件	10件	2件 (1.4)	-8件	-80.0
		飛 出 し	13件	22件	15件	12件	13件 (9.1)	1件	8.3
		そ の 他	5件	6件	3件	4件	1件 (0.7)	-3件	-75.0
違 反 な し		16件	13件	21件	11件	5件 (3.5)	-6件	-54.5	
計		46件	42件	45件	38件	25件 (17.5)	-13件	-34.2	

注：市町別欄には高速道路上での事故を含まない。

(2) 子供の交通事故の特徴 (No. 2)

区分			年				令4年		増減	
			平30年	令元年	令2年	令3年	143件	(構成率%)	-5件	-3.4%
			156件	163件	165件	148件		増減数	増減率(%)	
学 齢 別	未就園児	発 生 件 数	3件	-	5件	1件	-	-	-1件	-100.0
		死 者 数	-	-	-	-	-	-	-	-
		負 傷 者 数	35人	28人	24人	29人	9人	(3.7)	-20人	-69.0
		うち車両同乗中	32人	28人	19人	27人	8人	(88.9)	-19人	-70.4
	就園児	発 生 件 数	7件	7件	11件	6件	3件	(2.1)	-3件	-50.0
		死 者 数	-	-	-	-	-	-	-	-
		負 傷 者 数	72人	54人	57人	50人	44人	(17.9)	-6人	-12.0
		うち車両同乗中	65人	47人	44人	43人	41人	(93.2)	-2人	-4.7
	(1~3年) 小学校	発 生 件 数	26件	25件	24件	21件	24件	(16.8)	3件	14.3
		死 者 数	-	1人	-	-	-	-	-	-
		負 傷 者 数	67人	65人	48人	53人	41人	(16.7)	-12人	-22.6
		うち車両同乗中	40人	38人	24人	28人	18人	(43.9)	-10人	-35.7
	(4~6年) 小学校	発 生 件 数	33件	36件	32件	25件	30件	(21.0)	5件	20.0
		死 者 数	-	-	-	-	-	-	-	-
		負 傷 者 数	67人	74人	50人	48人	52人	(21.1)	4人	8.3
		うち車両同乗中	33人	32人	16人	21人	23人	(44.2)	2人	9.5
	中学生	発 生 件 数	87件	95件	93件	95件	86件	(60.1)	-9件	-9.5
		死 者 数	-	-	-	-	-	-	-	-
負 傷 者 数		115人	119人	120人	114人	100人	(40.7)	-14人	-12.3	
うち車両同乗中		26人	25人	28人	18人	15人	(15.0)	-3人	-16.7	
通行目的別	通 学	登 校 中	32件	36件	41件	39件	26件	(18.2)	-13件	-33.3
		学 業 中	-	-	1人	1件	-	-	-1件	-100.0
		下 校 中	26件	19件	31件	26件	24件	(16.8)	-2件	-7.7
	計	58件	55件	73件	66件	50件	(35.0)	-16件	-24.2	
	買 物	5件	5件	11件	9件	7件	(4.9)	-2件	-22.2	
	訪 問	13件	20件	28件	23件	21件	(14.7)	-2件	-8.7	
	そ の 他	68件	61件	53件	50件	65件	(45.5)	15件	30.0	
曜 日 別	日 曜 日	14件	16件	16件	11件	9件	(6.3)	-2件	-18.2	
	月 曜 日	21件	15件	30件	31件	18件	(12.6)	-13件	-41.9	
	火 曜 日	29件	26件	25件	20件	19件	(13.3)	-1件	-5.0	
	水 曜 日	35件	33件	29件	18件	21件	(14.7)	3件	16.7	
	木 曜 日	14件	22件	23件	23件	24件	(16.8)	1件	4.3	
	金 曜 日	21件	32件	22件	24件	33件	(23.1)	9件	37.5	
	土 曜 日	22件	19件	20件	21件	19件	(13.3)	-2件	-9.5	
時 間 帯 別	7 時 ~ 8 時	35件	44件	36件	36件	28件	(19.6)	-8件	-22.2	
	8 時 ~ 9 時	4件	1件	7件	6件	6件	(4.2)	-	-	
	9 時 ~ 10 時	2件	3件	3件	2件	3件	(2.1)	1件	50.0	
	10 時 ~ 11 時	5件	3件	1件	-	4件	(2.8)	4件	-	
	11 時 ~ 12 時	6件	7件	8件	1件	4件	(2.8)	3件	300.0	
	12 時 ~ 13 時	9件	8件	13件	7件	3件	(2.1)	-4件	-57.1	
	13 時 ~ 14 時	7件	9件	9件	9件	8件	(5.6)	-1件	-11.1	
	14 時 ~ 15 時	8件	7件	12件	12件	13件	(9.1)	1件	8.3	
	15 時 ~ 16 時	21件	10件	16件	20件	14件	(9.8)	-6件	-30.0	
	16 時 ~ 17 時	17件	28件	23件	17件	21件	(14.7)	4件	23.5	
	17 時 ~ 18 時	21件	23件	12件	18件	24件	(16.8)	6件	33.3	
18 時 ~ 19 時	9件	14件	19件	11件	10件	(7.0)	-1件	-9.1		
19 時 ~ 20 時	6件	2件	3件	4件	2件	(1.4)	-2件	-50.0		

注：就園児とは、幼稚園、保育所、認定こども園の園児である。(以下、各表について同じ。)

子 供  
高 校 生

## (3) 高校生の交通事故概況

	令4年	令3年	増減数	増減率	全事故に占める構成率
発生件数	146件	171件	-25件	-14.6%	4.6%
死者数	-	-	-	-	-
負傷者数	156人	181人	-25人	-13.8%	4.2%

注1：発生件数は第1当事者と第2当事者の合計である。

注2：発生件数は高校生が第1当事者又は第2当事者となった事故件数、死傷者数は高校生の死傷者数である。

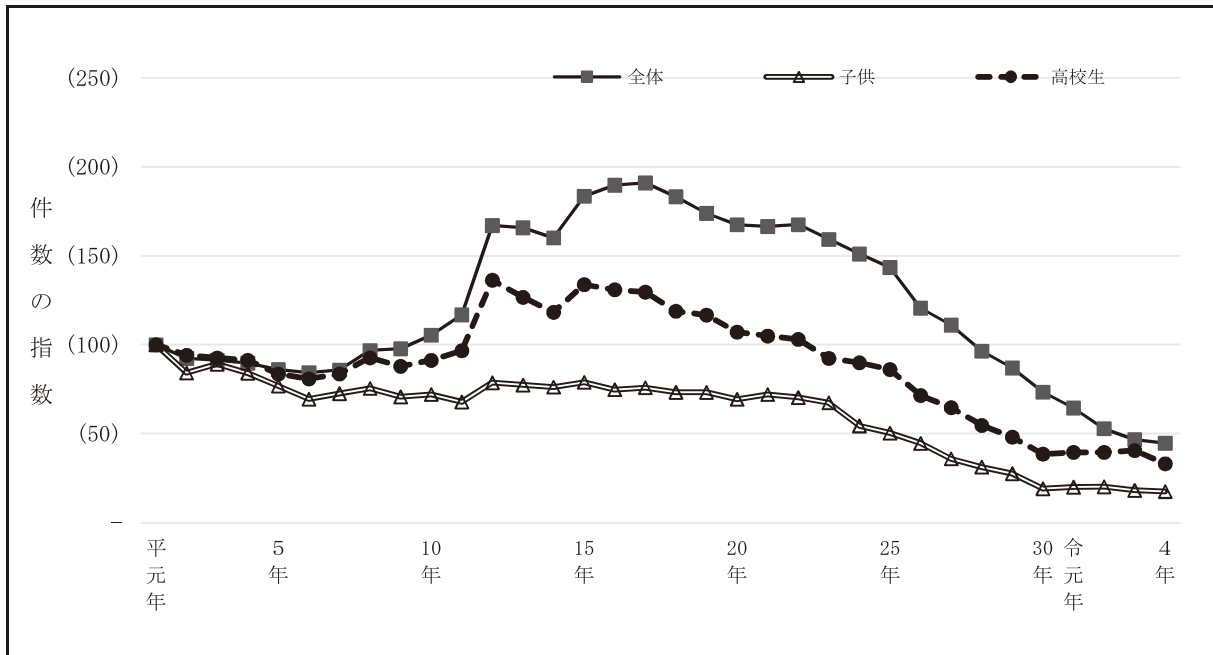
注3：全事故発生件数に占める高校生の事故発生件数構成率は高校生同士の事故を1件として計上した。

## (4) 高校生の交通事故の特徴

区分		年		令3年	令4年		増減		
		平30年	令元年		146件	(構成率%)	増減数	増減率(%)	
		161件	152件	171件	146件	(構成率%)	-25件	-14.6%	
死傷者数	死者数	-	1人	2人	-	-	-	-	
	うち車両同乗中	-	1人	2人	-	-	-	-	
	負傷者数	188人	176人	188人	156人	(4.2)	-25人	-13.8	
	うち車両同乗中	36人	26人	32人	22人	(14.1)	-2人	-8.3	
昼夜別	昼	123件	113件	127件	111件	(76.0)	-26件	-19.0	
	夜	38件	39件	34件	35件	(24.0)	1件	2.9	
地形別	市街地	84件	74件	96件	118件	(80.8)	-	-	
	非市街地	77件	78件	65件	28件	(19.2)	-25件	-47.2	
市町別	市部	高松市	85件	96件	89件	101件	78件 (53.4)	-23件	-22.8
		他の7市	61件	42件	53件	54件	55件 (37.7)	1件	1.9
	計	146件	138件	142件	155件	133件 (91.1)	-22件	-14.2	
	郡部	15件	14件	19件	16件	13件 (8.9)	-3件	-18.8	
状態別	歩行中	6件	3件	2件	2件	5件 (3.4)	3件	150.0	
	自転車乗車中	141件	135件	142件	145件	129件 (88.4)	-16件	-11.0	
	二輪車乗車中	12件	12件	13件	17件	9件 (6.2)	-8件	-47.1	
	自動車乗車中	2件	2件	4件	7件	3件 (2.1)	-4件	-57.1	
	その他	-	-	-	-	-	-	-	
違反別	車両乗車中	操作不適	5件	4件	2件	2件	2件 (1.4)	-	-
		安全運転義務違反	128件	128件	75件	34件	34件 (23.3)	-	-
		信号無視	-	1件	3件	2件	2件 (1.4)	-	-
		一時停止違反	3件	4件	10件	16件	12件 (8.2)	-4件	-25.0
		交差点安全進行	-	1件	35件	50件	51件 (34.9)	1件	2.0
		通行区分違反	1件	2件	2件	5件	9件 (6.2)	4件	80.0
		その他	2件	-	6件	27件	13件 (8.9)	-14件	-51.9
	違反なし	21件	13件	28件	35件	20件 (13.7)	-15件	-42.9	
	計	155件	149件	159件	169件	141件 (96.6)	-28件	-16.6	
	歩行中	横断歩道外横断等	-	1件	-	-	-	-	-
		走行車両前後横断	1件	-	1件	-	-	-	-
		通行区分違反	-	1件	-	-	1件 (0.7)	1件	-
		その他	1件	-	-	-	-	-	-
違反なし		4件	1件	1件	2件	4件 (2.7)	2件	100.0	
計	6件	3件	2件	2件	5件 (3.4)	3件	150.0		

注：市町別欄には高速道路上での事故を含まない。

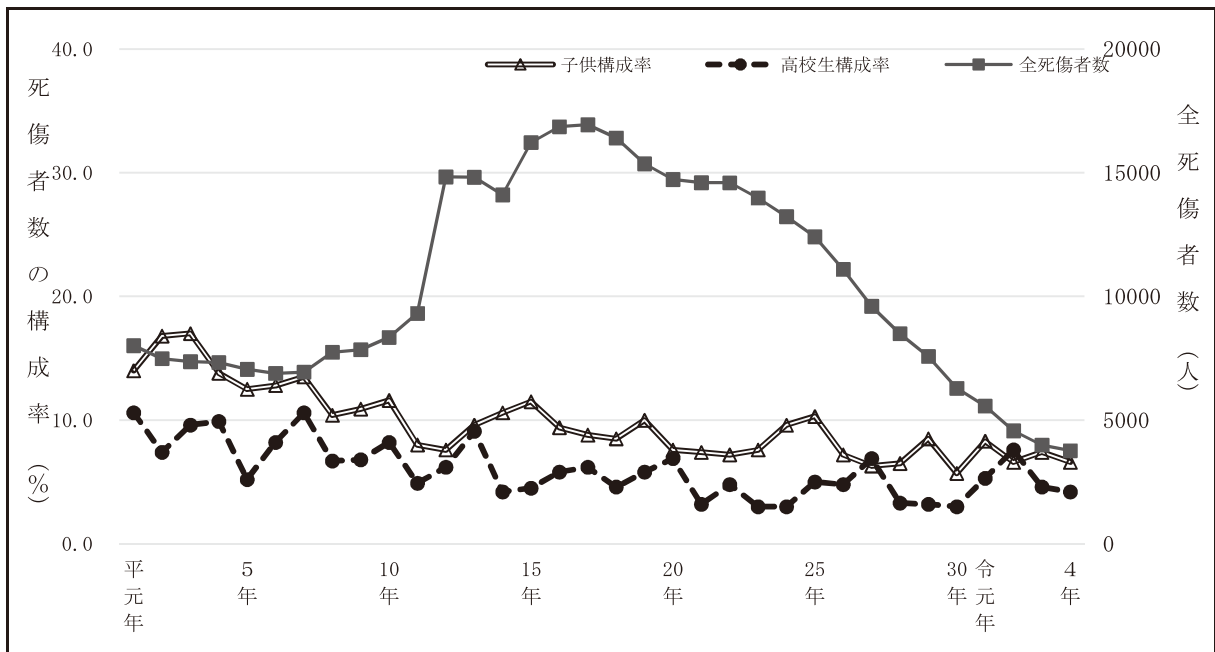
## 2 子供・高校生の交通事故発生状況年別推移



	発生件数 (指数)		子 供			高 校 生				
			発生件数 (指数)	死者数	負傷者数	発生件数 (指数)	死者数	負傷者数		
平元年	7,043	(100)	816	(100)	4	891	441	(100)	7	455
2年	6,505	(92)	687	(84)	9	772	387	(88)	3	388
3年	6,432	(91)	727	(89)	8	812	384	(87)	6	380
4年	6,314	(90)	686	(84)	4	768	379	(86)	6	381
5年	6,066	(86)	627	(77)	3	725	355	(80)	0	362
6年	5,934	(84)	567	(69)	4	673	382	(87)	3	410
7年	6,043	(86)	592	(73)	5	674	436	(99)	6	420
8年	6,815	(97)	616	(75)	1	724	435	(99)	1	440
9年	6,883	(98)	577	(71)	3	673	406	(92)	2	414
10年	7,421	(105)	588	(72)	4	710	428	(97)	4	431
11年	8,226	(117)	554	(68)	1	664	417	(95)	0	448
12年	11,765	(167)	642	(79)	0	1,120	591	(134)	2	662
13年	11,672	(166)	631	(77)	2	1,185	522	(118)	7	577
14年	11,272	(160)	622	(76)	2	1,149	521	(118)	0	586
15年	12,922	(183)	644	(79)	4	1,171	484	(110)	1	564
16年	13,359	(190)	610	(75)	2	1,193	523	(119)	2	590
17年	13,449	(191)	619	(76)	1	1,268	518	(117)	2	583
18年	12,902	(183)	598	(73)	1	1,221	490	(111)	1	587
19年	12,243	(174)	598	(73)	2	1,126	444	(101)	2	487
20年	11,794	(167)	566	(69)	0	1,109	474	(107)	2	535
21年	11,722	(166)	588	(72)	0	1,077	405	(92)	0	464
22年	11,795	(167)	574	(70)	0	1,051	428	(97)	1	476
23年	11,213	(159)	550	(67)	0	1,060	370	(84)	0	422
24年	10,637	(151)	444	(54)	2	936	366	(83)	0	395
25年	10,101	(143)	411	(50)	2	834	364	(83)	1	397
26年	8,492	(121)	364	(45)	0	791	273	(62)	1	324
27年	7,823	(111)	293	(36)	0	600	258	(59)	2	299
28年	6,790	(96)	255	(31)	0	550	221	(50)	0	276
29年	6,126	(87)	225	(28)	1	485	214	(49)	0	243
30年	5,168	(73)	156	(19)	0	356	161	(37)	0	188
令元年	4,537	(64)	163	(20)	1	340	152	(34)	1	176
2年	3,722	(53)	165	(20)	0	299	161	(37)	2	188
3年	3,287	(47)	148	(18)	0	294	171	(39)	0	181
4年	3,144	(45)	143	(18)	0	246	146	(33)	0	156

子供  
高校生

### 3 子供・高校生の事故の全事故に占める構成率



	死者数 (人)	負傷者数 (人)	子供の事故構成率 (%)			高校生の事故構成率 (%)		
			発生件数	死者数	負傷者数	発生件数	死者数	負傷者数
平元年	147	7,864	11.6	2.7	11.3	6.3	4.8	5.8
2年	142	7,346	10.6	6.3	10.5	5.9	2.1	5.3
3年	138	7,227	11.3	5.8	11.2	6.0	4.3	5.3
4年	130	7,201	10.9	3.1	10.7	6.0	4.6	5.3
5年	147	6,909	10.3	2.0	10.5	5.9	-	5.2
6年	142	6,748	9.6	2.8	10.0	6.4	2.1	6.1
7年	137	6,805	9.8	3.6	9.9	7.2	4.4	6.2
8年	115	7,629	9.0	0.9	9.5	6.4	0.9	5.8
9年	139	7,709	8.4	2.2	8.7	5.9	1.4	5.4
10年	138	8,206	7.9	2.9	8.7	5.8	2.9	5.3
11年	124	9,191	6.7	0.8	7.2	5.1	-	4.9
12年	120	14,714	5.5	-	7.6	5.0	1.7	4.5
13年	134	14,683	5.4	1.5	8.1	4.5	5.2	3.9
14年	83	14,022	5.5	2.4	8.2	4.6	-	4.2
15年	96	16,125	5.0	4.2	7.3	3.7	1.0	3.5
16年	86	16,772	4.6	2.3	7.1	3.9	2.3	3.5
17年	75	16,867	4.6	1.3	7.5	3.9	2.7	3.5
18年	96	16,310	4.6	1.0	7.5	3.8	1.0	3.6
19年	78	15,284	4.9	2.6	7.4	3.6	2.6	3.2
20年	61	14,666	4.8	-	7.6	4.0	3.3	3.6
21年	70	14,530	5.0	-	7.4	3.5	-	3.2
22年	65	14,528	4.9	-	7.2	3.6	1.5	3.3
23年	76	13,905	4.9	-	7.6	3.3	-	3.0
24年	81	13,143	4.2	2.5	7.1	3.4	-	3.0
25年	55	12,356	4.1	3.6	6.7	3.6	1.8	3.2
26年	52	11,044	4.3	-	7.2	3.2	1.9	2.9
27年	52	9,551	3.7	-	6.3	3.3	3.8	3.1
28年	61	8,434	3.8	-	6.5	3.3	-	3.3
29年	48	7,531	3.7	2.1	6.4	3.5	-	3.2
30年	44	6,243	3.0	-	5.7	3.1	-	3.0
令元年	47	5,525	3.6	2.1	6.2	3.4	2.1	3.2
2年	59	4,514	4.4	-	6.6	4.3	3.4	4.2
3年	37	3,957	4.5	-	7.4	5.2	-	4.6
4年	35	3,730	4.5	-	6.6	4.6	-	4.2

#### 4 曜日別・当事者別発生状況

区分		曜日別 車種別	曜日別						当事者別					計		
		日	月	火	水	木	金	土	四輪	二輪	自転車	歩行者	その他			
発生 件数	子供	未就園児	-	-	-	-	-	-	-	-	-	-	-	-		
		就園児	1	-	-	1	-	-	1	-	-	1	2	-	3	
		小学生	1～3年生	2	2	2	3	6	7	2	-	-	9	15	-	24
			4～6年生	1	4	2	5	5	8	5	-	-	25	5	-	30
		中学生	5	12	15	12	13	18	11	-	1	82	3	-	86	
		計	9	18	19	21	24	33	19	-	1	117	25	-	143	
	構成率(%)	(6.3)	(12.6)	(13.3)	(14.7)	(16.8)	(23.1)	(13.3)	-	(0.7)	(81.8)	(17.5)	-	(100)		
高校生	高校生	9	26	20	30	19	31	11	3	9	129	5	-	146		
	構成率(%)	(6.2)	(17.8)	(13.7)	(20.5)	(13.0)	(21.2)	(7.5)	(2.1)	(6.2)	(88.4)	(3.4)	-	(100)		
死者 数	子供	未就園児	-	-	-	-	-	-	-	-	-	-	-	-		
		就園児	-	-	-	-	-	-	-	-	-	-	-	-	-	
		小学生	1～3年生	-	-	-	-	-	-	-	-	-	-	-	-	-
			4～6年生	-	-	-	-	-	-	-	-	-	-	-	-	-
		中学生	-	-	-	-	-	-	-	-	-	-	-	-	-	
		計	-	-	-	-	-	-	-	-	-	-	-	-	-	
	構成率(%)	-	-	-	-	-	-	-	-	-	-	-	-	-	-	
高校生	-	-	-	-	-	-	-	-	-	-	-	-	-	-		
構成率(%)	-	-	-	-	-	-	-	-	-	-	-	-	-	-		
負傷 者数	子供	未就園児	1	1	1	1	3	-	2	7	-	1	1	-	9	
		就園児	6	5	4	8	9	4	8	41	-	1	2	-	44	
		小学生	1～3年生	5	3	6	4	6	8	9	18	-	8	15	-	41
			4～6年生	7	8	5	5	8	9	10	22	1	24	5	-	52
		中学生	6	12	18	13	14	20	17	15	-	82	3	-	100	
		計	25	29	34	31	40	41	46	103	1	116	26	-	246	
	構成率(%)	(10.2)	(11.8)	(13.8)	(12.6)	(16.3)	(16.7)	(18.7)	(41.9)	(0.4)	(47.2)	(10.6)	-	(100)		
高校生	7	28	22	29	22	32	16	23	6	122	5	-	156			
構成率(%)	(4.5)	(17.9)	(14.1)	(18.6)	(14.1)	(20.5)	(10.3)	(14.7)	(3.8)	(78.2)	(3.2)	-	(100)			

子供  
高校生

## 5 時間別発生状況

区分	時間別		0	2	4	6	8	10	12	14	16	18	20	22	計	
	2時	4時	6時	8時	10時	12時	14時	16時	18時	20時	22時	24時				
発生 件数	子供	未就園児	-	-	-	-	-	-	-	-	-	-	-	-	-	
		就園児	-	-	-	-	-	-	-	1	2	-	-	-	-	
		小学生	1～3年生	-	-	-	1	-	1	2	12	7	1	-	-	24
			4～6年生	-	-	-	-	-	2	4	6	16	2	-	-	30
		中学生	-	-	1	27	9	5	5	8	20	9	1	1	86	
		計	-	-	1	28	9	8	11	27	45	12	1	1	143	
	構成率(%)	-	-	(0.7)	(19.6)	(6.3)	(5.6)	(7.7)	(18.9)	(31.5)	(8.4)	(0.7)	(0.7)	(100)		
	高校生	高校生	1	-	-	16	38	9	10	14	29	20	5	4	146	
		構成率(%)	(0.7)	-	-	(11.0)	(26.0)	(6.2)	(6.8)	(9.6)	(19.9)	(13.7)	(3.4)	(2.7)	(100)	
	死者 数	子供	未就園児	-	-	-	-	-	-	-	-	-	-	-	-	-
就園児			-	-	-	-	-	-	-	-	-	-	-	-	-	
小学生			1～3年生	-	-	-	-	-	-	-	-	-	-	-	-	-
			4～6年生	-	-	-	-	-	-	-	-	-	-	-	-	-
中学生			-	-	-	-	-	-	-	-	-	-	-	-	-	
計			-	-	-	-	-	-	-	-	-	-	-	-	-	
(構成率%)		-	-	-	-	-	-	-	-	-	-	-	-	-		
高校生		高校生	-	-	-	-	-	-	-	-	-	-	-	-	-	
		構成率(%)	-	-	-	-	-	-	-	-	-	-	-	-	-	
負傷者 数		子供	未就園児	-	-	-	-	2	4	2	-	-	-	1	-	9
	就園児		-	-	-	1	12	3	2	13	11	-	2	-	44	
	小学生		1～3年生	-	-	-	1	-	6	4	17	10	2	1	-	41
			4～6年生	-	-	-	1	-	6	11	11	21	2	-	-	52
	中学生		-	-	-	28	10	6	7	10	28	8	2	1	100	
	計		-	-	-	31	24	25	26	51	70	12	6	1	246	
	構成率(%)	-	-	-	(12.6)	(9.8)	(10.2)	(10.6)	(20.7)	(28.5)	(4.9)	(2.4)	(0.4)	(100)		
	高校生	高校生	1	-	-	17	36	14	13	14	31	19	7	4	156	
		構成率(%)	(0.6)	-	-	(10.9)	(23.1)	(9.0)	(8.3)	(9.0)	(19.9)	(12.2)	(4.5)	(2.6)	(100)	



## 6 子供の交通事故

### (1) 月別発生状況

区分		月別		1	2	3	4	5	6	7	8	9	10	11	12	計			
		月	月	月	月	月	月	月	月	月	月	月	月	月	月	月			
令 4 年	生 件 数	第1 当 事 者	未就園児	-	-	-	-	-	-	-	-	-	-	-	-	-	-		
			就園児	-	-	-	-	-	-	-	-	-	-	-	-	-	-	-	
			小学生	1～3年生	-	1	-	-	-	-	-	-	-	-	-	1	-	-	2
				4～6年生	-	-	-	-	-	1	-	-	-	-	-	-	2	-	3
			中学生	-	-	-	-	-	-	-	1	1	1	-	1	1	1	5	
	計	-	1	-	-	1	-	1	1	1	1	1	1	3	1	10			
	件 数	第2 当 事 者	未就園児	-	-	-	-	-	-	-	-	-	-	-	-	-	-		
			就園児	2	-	-	-	-	-	-	-	-	-	1	-	-	-	3	
			小学生	1～3年生	-	4	2	2	3	1	-	1	4	2	1	2	1	2	22
				4～6年生	1	3	-	-	5	5	3	1	2	2	4	1	1	27	
中学生			5	9	3	10	7	7	7	5	4	5	7	12	81				
計	8	16	5	12	15	13	10	7	10	10	10	12	15	133					
計	8	17	5	12	16	13	11	8	11	11	11	15	16	143					
死 者 数	未就園児	-	-	-	-	-	-	-	-	-	-	-	-	-	-	-			
	就園児	-	-	-	-	-	-	-	-	-	-	-	-	-	-	-			
	小学生	1～3年生	-	-	-	-	-	-	-	-	-	-	-	-	-	-	-		
		4～6年生	-	-	-	-	-	-	-	-	-	-	-	-	-	-	-		
	中学生	-	-	-	-	-	-	-	-	-	-	-	-	-	-	-			
計	-	-	-	-	-	-	-	-	-	-	-	-	-	-	-				
負 傷 者 数	未就園児	1	-	-	1	1	-	-	1	2	-	1	2	9					
	就園児	4	4	7	8	4	3	3	1	2	1	-	7	44					
	小学生	1～3年生	1	4	3	3	4	2	1	4	8	5	3	3	41				
		4～6年生	2	4	-	2	8	8	6	5	4	2	8	3	52				
	中学生	6	9	7	10	8	8	9	6	6	7	9	15	100					
計	14	21	17	24	25	21	19	17	22	15	21	30	246						
令 3 年	発生件数	9	11	8	9	13	11	19	8	9	18	16	17	148					
	死者数	-	-	-	-	-	-	-	-	-	-	-	-	-					
	負傷者数	22	21	23	24	19	17	30	22	20	30	38	28	294					
増 減 数	発生件数	-1	6	-3	3	3	2	-8	-	2	-7	-1	-1	-5					
	増減率(%)	(-11.1)	(54.5)	(-37.5)	(33.3)	(23.1)	(18.2)	(-42.1)	-	(22.2)	(-38.9)	(-6.3)	(-5.9)	(-3.4)					
	死者数	-	-	-	-	-	-	-	-	-	-	-	-	-					
負傷者数	-8	-	-6	-	6	4	-11	-5	2	-15	-17	2	-48						

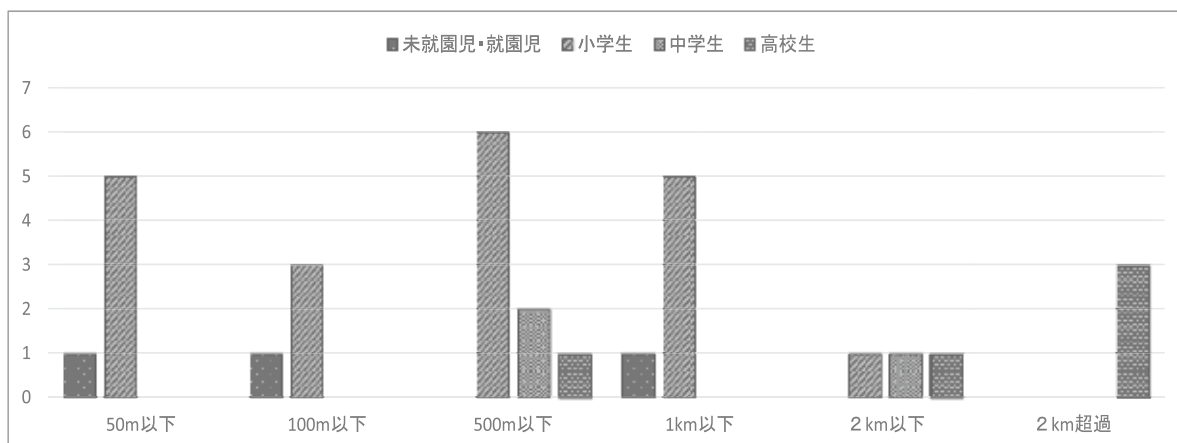
子  
供  
高  
校  
生

## (2) 学齢別・署別発生件数

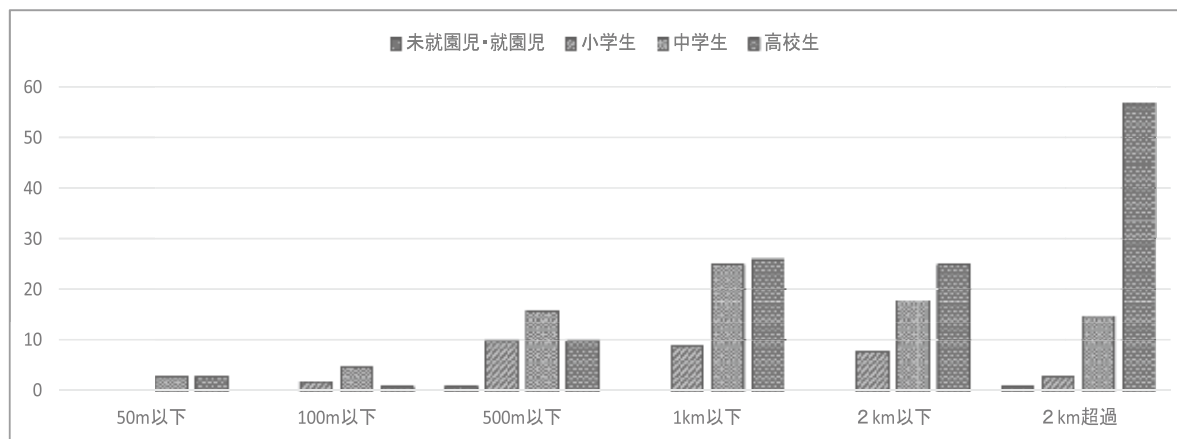
職年別		警察署別														計
		東 か が わ	さ ぬ き	高 松 東	小 豆	高 松 北	高 松 南	坂 出	高 松 西	丸 亀	琴 平	三 豊	観 音 寺	高 速 隊		
未 就 園 児	交 差 点	-	-	-	-	-	-	-	-	-	-	-	-	-	-	-
	交差点付近	-	-	-	-	-	-	-	-	-	-	-	-	-	-	-
	単 路	-	-	-	-	-	-	-	-	-	-	-	-	-	-	-
	踏 切	-	-	-	-	-	-	-	-	-	-	-	-	-	-	-
	そ の 他	-	-	-	-	-	-	-	-	-	-	-	-	-	-	-
計		-	-	-	-	-	-	-	-	-	-	-	-	-	-	-
就 園 児	交 差 点	-	-	-	-	-	1	-	-	1	-	-	-	-	-	2
	交差点付近	-	-	-	-	-	-	-	-	-	-	-	-	-	-	-
	単 路	-	-	-	1	-	-	-	-	-	-	-	-	-	-	1
	踏 切	-	-	-	-	-	-	-	-	-	-	-	-	-	-	-
	そ の 他	-	-	-	-	-	-	-	-	-	-	-	-	-	-	-
計		-	-	-	1	-	1	-	-	1	-	-	-	-	-	3
小 学 生	1 ～ 3 年 生	交 差 点	-	1	1	-	4	6	-	-	1	-	-	1	-	14
		交差点付近	-	-	-	-	-	1	-	1	-	-	-	-	-	2
		単 路	-	1	1	-	2	-	-	1	2	-	-	1	-	8
		踏 切	-	-	-	-	-	-	-	-	-	-	-	-	-	-
		そ の 他	-	-	-	-	-	-	-	-	-	-	-	-	-	-
	4 ～ 6 年 生	交 差 点	1	-	2	1	2	1	3	-	6	-	1	-	-	17
		交差点付近	-	-	-	-	-	-	-	-	-	-	-	-	-	-
		単 路	-	-	-	1	3	4	-	1	3	-	-	-	-	12
		踏 切	-	-	-	-	-	-	-	-	-	-	-	-	-	-
		そ の 他	-	-	-	-	-	1	-	-	-	-	-	-	-	1
計		1	2	4	2	11	13	3	3	12	-	1	2	-	54	
中 学 生	交 差 点	1	1	4	-	8	16	7	3	12	1	-	1	-	54	
	交差点付近	-	-	-	-	-	1	-	-	-	-	-	-	-	1	
	単 路	1	1	-	-	3	9	1	1	10	1	1	3	-	31	
	踏 切	-	-	-	-	-	-	-	-	-	-	-	-	-	-	
	そ の 他	-	-	-	-	-	-	-	-	-	-	-	-	-	-	
計		2	2	4	-	11	26	8	4	22	2	1	4	-	86	
合 計	交 差 点	2	2	7	1	14	24	10	3	20	1	1	2	-	87	
	交差点付近	-	-	-	-	-	2	-	1	-	-	-	-	-	3	
	単 路	1	2	1	2	8	13	1	3	15	1	1	4	-	52	
	踏 切	-	-	-	-	-	-	-	-	-	-	-	-	-	-	
	そ の 他	-	-	-	-	-	1	-	-	-	-	-	-	-	1	
合 計		3	4	8	3	22	40	11	7	35	2	2	6	-	143	

(3) 自宅からの距離別負傷者数

【歩行者】



【自転車】



子供  
高校生

当事者別		自宅からの距離						対象外	計
		50m以下	100m以下	500m以下	1km以下	2km以下	2km超		
歩行者	未就園児・就園児	1	1	-	1	-	-	-	3
	小学生	5	3	6	5	1	-	-	20
	中学生	-	-	2	-	1	-	-	3
	高校生	-	-	1	-	1	3	-	5
	計	6	4	9	6	3	3	-	31
自転車	未就園児・就園児	-	-	1	-	-	1	-	2
	小学生	-	2	10	9	8	3	-	32
	中学生	3	5	16	25	18	15	-	82
	高校生	3	1	10	26	25	57	-	122
	計	6	8	37	60	51	76	-	238
合計		12	12	46	66	54	79	-	269

## (4) 違反別発生件数

職年別 違反別	第1当事者						第2当事者						合計	構成率(%)		
	未就園児	就園児	小学生		中学生	計	未就園児	就園児	小学生		中学生	計				
			1 ～ 3 年生	4 ～ 6 年生					1 ～ 3 年生	4 ～ 6 年生						
自動車等	信号無視	-	-	1	-	-	1	-	-	-	-	1	1	2	(1.4)	
	通行区分違反	-	-	-	-	-	-	-	-	-	-	3	3	3	(2.1)	
	横断禁止等	-	-	-	-	1	1	-	-	-	5	4	9	10	(7.0)	
	優先車妨害	-	-	-	-	-	-	-	-	-	-	1	1	1	(0.7)	
	踏切不停止	-	-	-	-	-	-	-	-	-	-	-	-	-	-	
	左右折方法違反	-	-	-	-	-	-	-	-	-	-	-	-	-	-	
	徐行違反	-	-	-	-	-	-	-	-	1	1	5	7	7	(4.9)	
	一時停止違反	-	-	-	1	1	2	-	-	-	3	10	13	15	(10.6)	
	交差点安全進行義務違反	-	-	-	-	-	-	-	1	3	5	18	27	27	(19.0)	
	進路変更禁止	-	-	-	-	-	-	-	-	-	-	-	-	-	-	
	安全義務違反	-	-	-	2	1	3	-	-	-	3	18	21	24	(16.9)	
	その他	-	-	1	-	1	2	-	-	-	-	2	2	4	(2.8)	
	違反なし	-	-	-	-	-	-	-	-	3	5	16	24	24	(16.9)	
計	-	-	2	3	4	9	-	1	7	22	78	108	117	(82.4)		
歩行者	信号無視	-	-	-	-	-	-	-	-	2	-	1	3	3	(2.1)	
	路上遊戯	-	-	-	-	-	-	-	-	-	-	-	-	-	-	
	横断等	横断歩道外横断	-	-	-	-	-	-	-	-	1	-	-	1	1	(0.7)
		駐停車車両の前後横断	-	-	-	-	-	-	-	-	-	-	-	-	-	-
		走行車両の前後横断	-	-	-	-	-	-	-	-	2	-	-	2	2	(1.4)
		その他横断	-	-	-	-	-	-	-	-	-	-	-	-	-	-
	飛出し	-	-	-	-	-	-	-	2	7	4	-	13	13	(9.2)	
	その他	-	-	-	-	-	-	-	-	-	1	-	1	1	(0.7)	
違反なし	-	-	-	-	-	-	-	-	3	-	2	5	5	(3.5)		
計	-	-	-	-	-	-	-	2	15	5	3	25	25	(17.6)		
合計	-	-	2	3	4	9	-	3	22	27	81	133	142	(100.0)		

## 7 高校生の交通事故

### (1) 月別発生状況

区分 月別	令4年					令3年			増減		
	件数			死者	負傷者	件数	死者	負傷者	件数 (%)	死者	負傷者
	第1当	第2当	計								
1月	2	12	14	-	15	12	-	12	2 (16.7)	-	3
2月	1	8	9	-	9	12	-	11	-3 (-25.0)	-	-2
3月	5	7	12	-	11	11	-	14	1 (9.1)	-	-3
4月	1	11	12	-	13	17	-	16	-5 (-29.4)	-	-3
5月	1	15	16	-	17	13	-	16	3 (23.1)	-	1
6月	2	11	13	-	13	17	-	16	-4 (-23.5)	-	-3
7月	2	14	16	-	16	18	-	23	-2 (-11.1)	-	-7
8月	-	10	10	-	13	11	-	13	-1 (-9.1)	-	-
9月	-	12	12	-	14	8	-	8	4 (50.0)	-	6
10月	1	8	9	-	11	14	-	14	-5 (-35.7)	-	-3
11月	-	9	9	-	10	14	-	15	-5 (-35.7)	-	-5
12月	2	12	14	-	14	24	-	23	-10 (-41.7)	-	-9
計	17	129	146	-	156	171	-	181	-25 (-14.6)	-	-25

子  
供  
高  
校  
生

### (2) 当事者別発生件数

車種別 当事者別	乗用				貨物			二輪			特 殊 車	自 転 車	歩 行 者	そ の 他	計
	大・中・ 準中型	普通	軽	ミニカー	大・中・ 準中型	普通	軽	小型二輪・ 軽二輪	原付二種	原付一種					
第1当事者	-	2	-	-	-	-	-	-	1	2	-	12	-	-	17
第2当事者	-	-	1	-	-	-	-	-	1	3	2	117	5	-	129
令4年計	-	2	1	-	-	-	-	-	1	4	4	129	5	-	146
令3年計	-	4	3	-	-	-	-	-	4	2	11	145	2	-	171
増減数	-	-2	-2	-	-	-	-	-	-3	2	-7	-16	3	-	-25
増減率(%)	-	(-50.0)	(-66.7)	-	-	-	-	-	(-75.0)	(100.0)	(-63.6)	(-11.0)	(150.0)	-	(-14.6)

(3) 違反別発生件数

違反別		当事者別		第1当事者					第2当事者					合計
		四輪	二輪		自転車	歩行者	計	四輪	二輪		自転車	歩行者	計	
			原付	以原付					原付	以原付				
車	信号無視	-	1	-	1		2	-	-	-	-		-	2
	通行区分違反	-	-	-	2		2	-	-	-	7		7	9
	追越し違反	-	-	-	-		-	-	-	-	-		-	-
	右左折違反	-	1	1	-		2	-	-	-	1		1	3
	優先通行妨害等	-	-	-	-		-	-	-	-	1		1	1
	交差点安全進行義務違反	-	-	-	1		1	1	1	2	46		50	51
	横断歩行者妨害	-	-	-	-		-	-	-	-	-		-	-
	一時停止違反	-	-	-	3		3	-	-	-	9		9	12
	徐行違反	-	-	-	-		-	-	1	-	1		2	2
	酒酔い運転	-	-	-	-		-	-	-	-	-		-	-
	両	操作不適	1	-	-	-		1	-	-	-	1		1
前方不注意		-	-	-	1		1	-	-	-	1		1	2
動静不注意		-	-	-	-		-	-	-	1	15		16	16
安全不確認		1	-	-	2		3	-	-	1	10		11	14
その他		-	-	-	-		-	-	-	-	-		-	-
その他	-	-	-	2		2	-	-	-	5		5	7	
違反なし	-	-	-	-		-	-	-	-	20		20	20	
計	2	2	1	12		17	1	2	4	117		124	141	
歩行者	信号無視						-	-				-	-	-
	通行区分違反						-	-				1	1	1
	横断歩道外横断						-	-				-	-	-
	駐停車車両の前後横断						-	-				-	-	-
	走行車両の前後横断						-	-				-	-	-
	その他横断						-	-				-	-	-
	踏切不注意						-	-				-	-	-
	酩酊徘徊						-	-				-	-	-
	飛出し						-	-				-	-	-
	その他						-	-				-	-	-
違反なし						-	-				4	4	4	
計						-	-				5	5	5	
合計	2	2	1	12		17	1	2	4	117		129	146	