

香川県みどりの基本計画の概要

1 計画策定の趣旨

本県では、21世紀にふさわしい水と緑に恵まれた美しい郷土香川の創造を図るため、森林を含むみどりについての基本的な考え方を明らかにしたものとして、香川県緑化推進基本計画（第1次計画：平成13年度～22年度）および香川県森林・林業基本計画（第1次～2次計画：平成7年度～17年度）を策定し、これらに基づきみどりに関する諸施策を進めてきました。

その後、平成14年3月に、緑化の推進とみどりの保全に関する基本的な考え方を明らかにした「みどり豊かでうるおいのある県土づくり条例（平成14年本県条例第2号）」を制定し、その中で、改めて緑化の推進とみどりの保全に関する基本的な計画を策定することとなり、平成18年に香川県緑化推進基本計画と香川県森林・林業基本計画の統合・見直しを行い、香川県みどりの基本計画（平成18年度～22年度）を策定しました。

現行の香川県みどりの基本計画（第2次：平成23年度～27年度）では、元気な森林づくり、安心できるみどりづくりをめざして、各分野にわたる施策を進めているところですが、平成27年度に、この計画期間が終了することから、これまでの取組みの成果を引継ぎ、一層進めるとともに、現行計画策定以降のみどりを取り巻く環境の変化や社会経済の状況、県民意識・ニーズ、有識者をはじめとする県民の意見などを踏まえ、平成28年度からの新たな香川づくりの指針である「新・せとうち田園都市創造計画」の基本方針に沿って、香川県みどりの基本計画を策定するものです。

2 計画の位置づけ

本計画は、「みどり豊かでうるおいのある県土づくり条例」に規定するもので、森林・林業を包含した緑化の推進とみどりの保全に関する基本的な計画であるとともに、香川県環境基本条例に規定する自然環境の保全やみどりの創出等に関する分野における基本的な計画です。

3 計画の期間

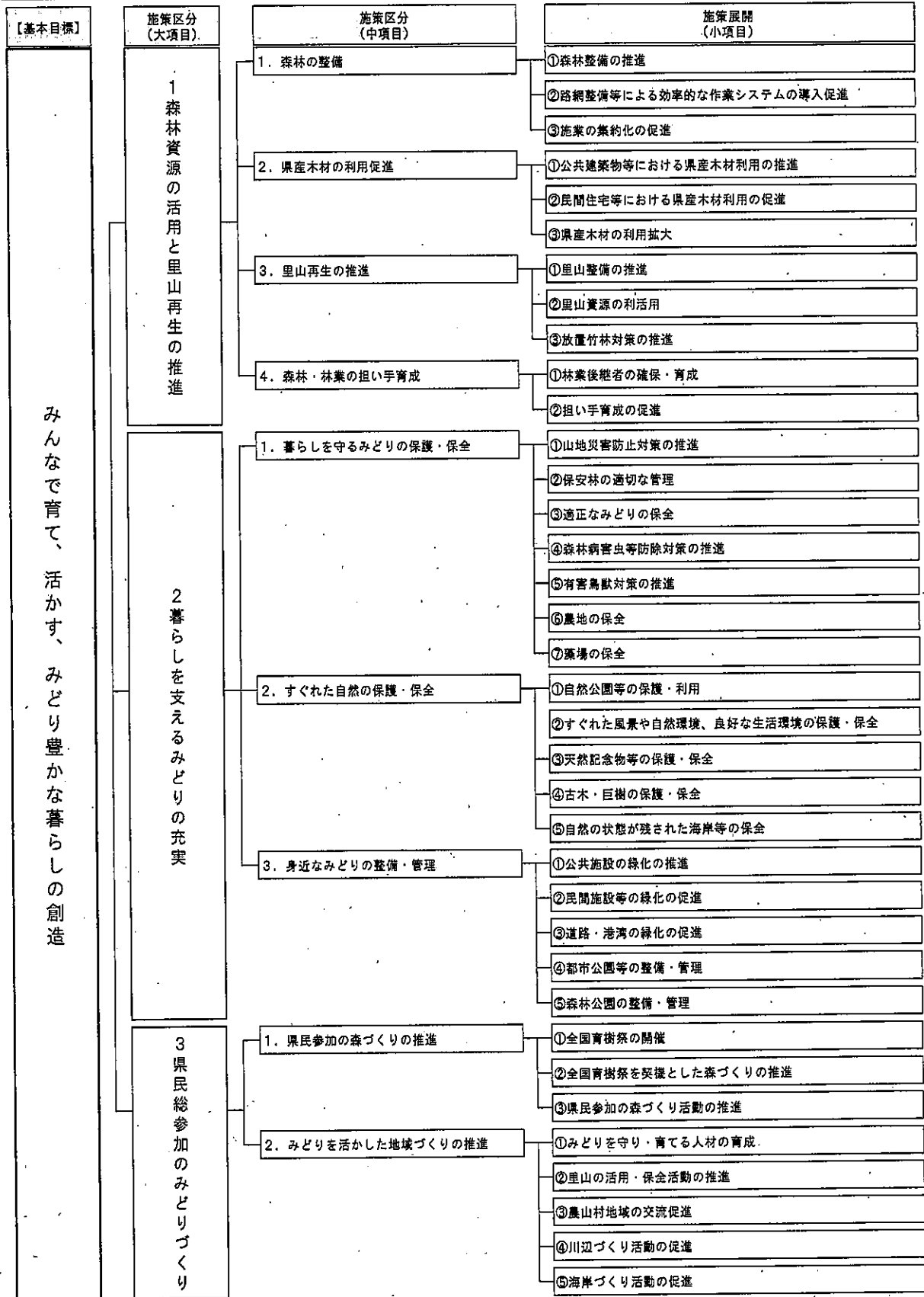
計画期間は、平成28年度から平成32年度までの5年間とします。

4 計画の対象範囲

本計画が対象とするみどりは、「みどり豊かでうるおいのある県土づくり条例」に規定する「樹木等の植物が生育する森林、農地、草地その他これらに類する土地が形成している環境」とします。

したがって、森林、農地、草地だけでなく、公園などを含む市街地や海辺・島しょ部など県土全域の植物が生育する環境を対象とします。

5 施策体系



◎みどりの基本計画に掲げた計画の指標【数値目標】一覧

森林資源の活用と里山再生の推進

施策体系 (施策区分) 中項目	指 標	現 況 (26年度実績)	27年度	29年度	32年度目標	【進捗】 評価
森林の整備	1 森林整備面積 (H28-32年度の累計)	843ha/年 (H26単年度)	981ha/年 (H27単年度)	1,750ha/年	5,000ha/5年間	B
	2 森林管理道の開設延長(累計)	13.4km	14.1km	15.1km	17.0km	B
県産木材の 利用促進	3 県産木材の搬出量	4,461m3/年	3,783m3/年	4,939m3/年	5,000m3/年	A
里山再生の 推進	4 放置竹林対策実施面積 (H28-32年度の累計)	—	15.5ha (H27単年度)	25.7ha	100ha/5年間	B
森林・林業の 担い手育成	5 新規林業就業者数 (H28-32年度の累計)	77人/5年間 (H21-25)	18人 (参考)	17人	50人/5年間	B

暮らしを支えるみどりの充実

施策体系 (施策区分) 中項目	指 標	現 況 (26年度実績)	27年度	29年度	32年度目標	【進捗】 評価
暮らしを守る みどりの保護 ・保全	6 山地災害危険地区における治山 施設の整備か所数	72か所/5年間 (H22-26)	13か所	11か所	90か所/5年間	B
	7 野生鳥獣被害が発生している集 落数	372集落	427集落	251集落	200集落	A
	8 狩猟免許所持者数	1,892人	1,932人	2,131人	2,500人	B
	9 ニホンジカの生息頭数	4,000頭(H25)	3,594頭 (H26)	3,194頭 (H27)	1,800頭	B
	10 協働活動による多面的機能の 維持発揮を行う農用地面積	13,784ha/年	14,425ha/年	14,655ha/年	16,340ha/年	C
	11 藻場造成面積(累計)	119ha	120ha	122ha	131ha	C
すぐれた自然 の保護・保全	12 みどりの巡視員巡視延日数	600日/年	599日/年	576日/年	600日/年	D
身近なみどりの 整備・管理	13 街なか緑化推進事業の実施か 所数	20か所/5年間 (H23-25)	4か所	4か所	20か所/5年間	A
	14 香川さわやかロード参加団体 数	140団体	146団体	141団体	140団体	A
	15 県民がふれあうことのできる みどりの面積	1,848ha(H25)	1,896ha (H26)	1,939ha (H28)	1,920ha	A
	16 森林公園の入園者数	522千人/年	507千人/年	562千人/年	535千人/年	A

県民総参加のみどりづくり

施策体系 (施策区分) 中項目	指 標	現 況 (26年度実績)	27年度	29年度	32年度目標	【進捗】 評価
県民参加の森 づくりの推進	17 緑の少年団の団数	13団	31団	36団	42団	A
	18 県民参加の森づくり参加者数	8,209人/年	8,738人/年	8,970人/年	9,000人/年	A
みどりを活か した地域づく りの推進	19 県民参加の森づくり活動団体 数	23団体	21団体	22団体	30団体	C
	20 リフレッシュ「香の川」パート ナーシップ協定締結団体数	89団体	92団体	97団体	99団体	A
	21 海岸愛護活動参加者数	20千人	19千人	17千人	22千人	D

