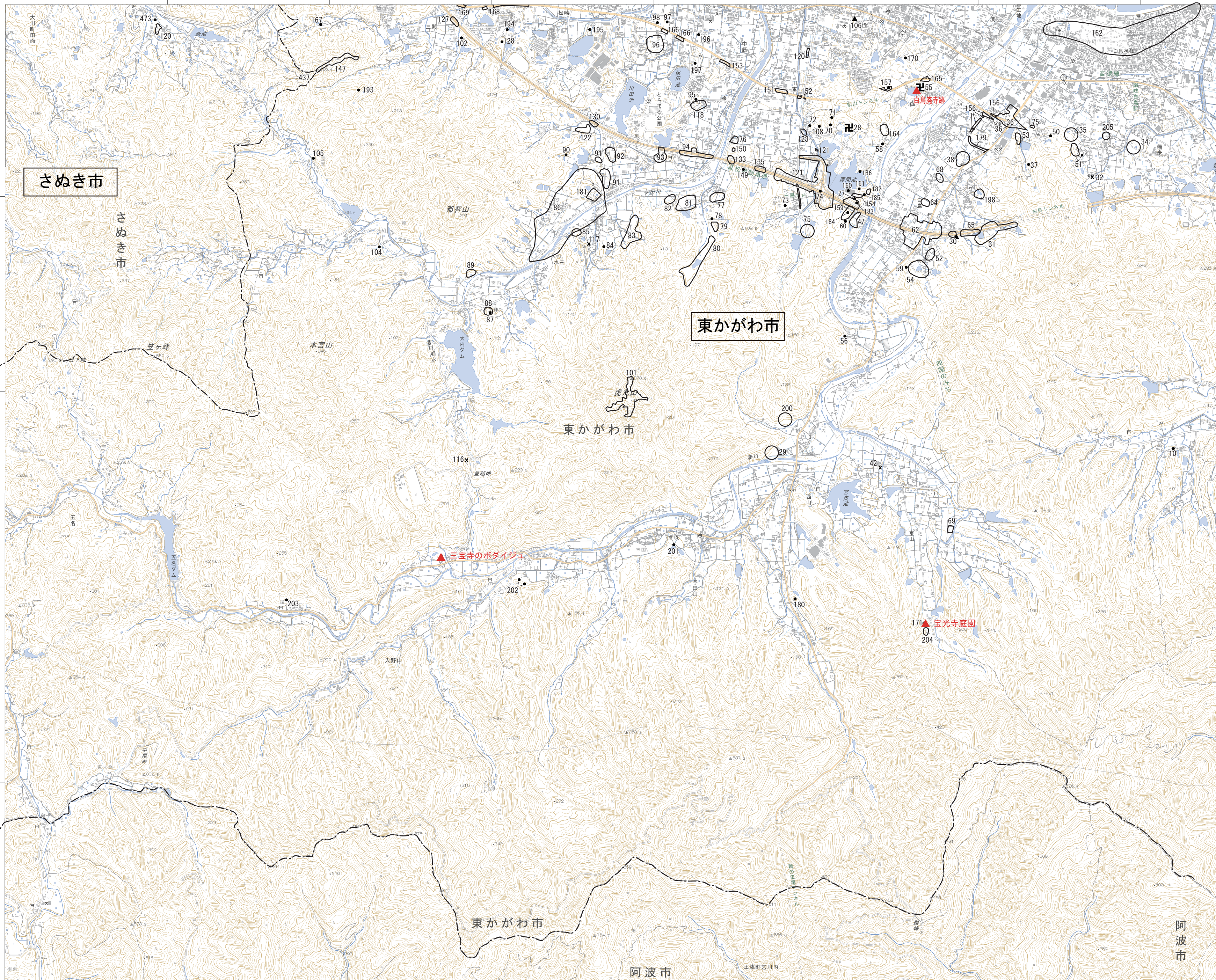


三本松



記号

| | | | | | |
|-----|-------------|-------|---------|--------|--------|
| トシホ | 4車線以上 | △14.8 | 電子基準点 | △124.1 | 特別標高点 |
| 〇 | 2車線幅員13m未満 | △52.4 | 三角点 | ▽125 | 標高点 |
| 〇 | 1車線道路 | ▽21.1 | 水準点 | ○ | 市役所 |
| 〇 | 幅員3.0m未満の道路 | ○ | 東京市の区役所 | ○ | 神社 |
| 〇 | 徒歩道 | ○ | 町村役場 | ○ | 寺院 |
| 〇 | 高速道路 | ○ | 消防署 | ○ | 塔 |
| 〇 | 国道及び国道番号 | ○ | 官公署 | ○ | 煙突 |
| 〇 | 都道府県道 | ○ | 裁判所 | ○ | 風井 |
| 〇 | 有料道路 | ○ | 税務署 | ○ | ガス井 |
| 〇 | 庭園路 | ○ | 消防署 | ○ | 灯台 |
| 〇 | 石段 | ○ | 保健所 | ○ | 坑口 |
| 〇 | 警察署 | ○ | 温泉 | ○ | 泉 |
| 〇 | 交便局 | ○ | 噴火口・噴気口 | ○ | 探鉱地 |
| 〇 | 郵便局 | ○ | 城跡 | ○ | 跡 |
| 〇 | 普通鉄道 | ○ | 小・中学校 | ○ | 史跡・名勝・ |
| 〇 | 地下の鉄道 | ○ | 高等学校 | ○ | 病院 |
| 〇 | 特殊鉄道 | ○ | 病院 | ○ | 博物館 |
| 〇 | 路面の鉄道 | ○ | 図書館 | ○ | 漁港 |
| 〇 | 索道(リフト等) | ○ | 企業老人ホーム | ○ | 記念物 |
| 〇 | 建設中または | ○ | 自然災害伝承碑 | ○ | 記念碑 |
| 〇 | 運行休止中の鉄道 | ○ | 発電所・変電所 | ○ | 電波塔 |
| 〇 | 橋及び高架部 | 〇 | 田 | 〇 | 竹林 |
| 〇 | 都府県界 | 〇 | 畑 | 〇 | 雑草 |
| 〇 | 北海道総合振興局界 | 〇 | 茶畑 | 〇 | ハイマツ地 |
| 〇 | 市区町村界 | 〇 | 果樹園 | 〇 | 笹地 |
| 〇 | 所屬界 | 〇 | 広葉樹林 | 〇 | 荒地 |
| 〇 | 特定地区界 | 〇 | 針葉樹林 | 〇 | 山 |
| 〇 | 送電線 | 〇 | 立休交差 | 〇 | せき |
| 〇 | 普通建物 | 〇 | 堅ろう建物 | 〇 | 水割 |
| 〇 | 墓 | 〇 | 高層建物 | 〇 | 橋 |
| 〇 | タンク等 | 〇 | 無蓋倉 | 〇 | ダム |
| 〇 | | 〇 | 地下の水路 | 〇 | 流水方向 |
| 〇 | | 〇 | 堤防 | 〇 | 水門 |
| 〇 | | 〇 | 湿地 | 〇 | 砂れき地 |
| 〇 | | 〇 | 陸揚 | 〇 | 干涸 |
| 〇 | | 〇 | 崖 | 〇 | 王がけ |
| 〇 | | 〇 | 隠頭岩 | 〇 | 雨裂 |
| 〇 | | 〇 | | 〇 | 岩がけ |
| 〇 | | 〇 | | 〇 | おう地(小) |
| 〇 | | 〇 | | 〇 | おう地(大) |
| 〇 | | 〇 | | 〇 | 岩 |
| 〇 | | 〇 | | 〇 | 万年雪 |

1. 投影はユニバーサル横メルカトル図法、座標帯は第53帯、中央子午線は東経135°
2. 図郭に付した短線は経緯度差1分ごとの目盛
3. 高さの基準は東京湾の平均海面
4. 等高線及び等深線の間隔は10メートル
5. 磁気偏角は西偏約7° 50'
6. 図式は平成24年電子地形図25000図式