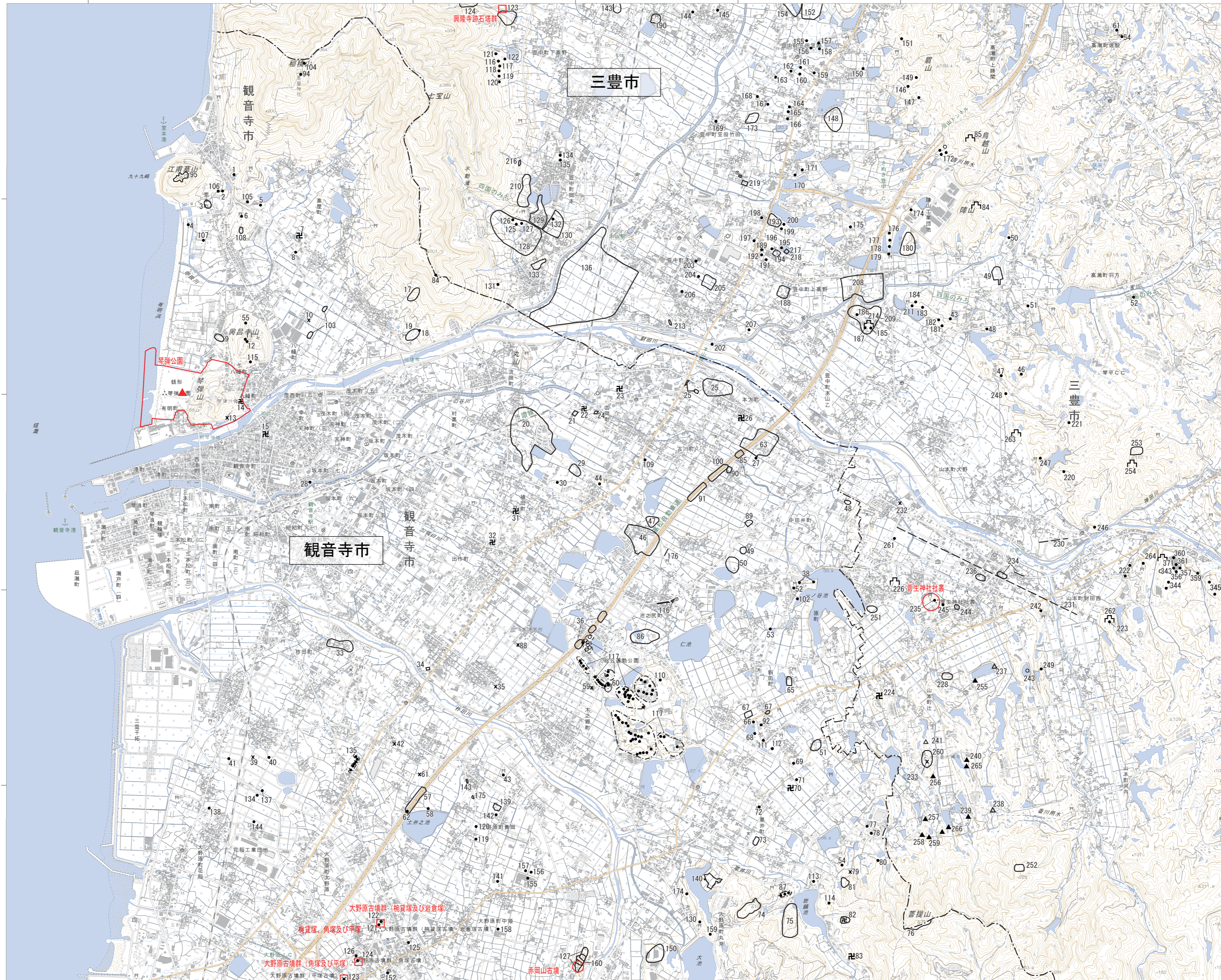


観音寺



記号

△14.9 電子基準点	▽124.7 特別標高点
△52.4 三角点	▽926 標高点
○271 水準点	
○市役所	○神社
○支那の所役所	○寺院
○町役所	○塔
○町立資料館	○官公署
○裁判所	○風車
○税務署	○油井・ガス井
○消防署	○灯台
○保健所	○坑口
○警察署	○温泉
○交番	○噴火口・噴気口
○郵便局	○採鉱地
○小・中学校	○城跡
○高等学校	○史跡・名勝
○病院	○公園
○博物館	○港
○図書館	○記念碑
○老人ホーム	○自然災害伝承碑
○索道(リフト等)	○電波塔
○発電所・変電所	

田	竹林
畑	ヤシ科樹林
茶畑	ハイマツ林
果樹園	笹地
広葉樹林	荒地
針葉樹林	

普通建物	立休交差	水高	水制
壁ろう建物	墓地	水深	水門
高層建物	分離帯	ダム	地下水路
無蓋倉	タンク等	電線	電線の水
		溝	水門

湿地	砂れき地	おう地(小)
捨壁	干潟	おう地(大)
崖	岩	岩
崖崩	雨裂	岩
崖崩	雨裂	万年雪

1. 投影はユニバーサル横メルカトル図法、座標帯は第53帯、中央子午線は東経135°
2. 図郭に付した短線は経緯度差1分ごとの目盛
3. 高さの基準は東京湾の平均海面
4. 等高線及び等深線の間隔は10メートル
5. 磁気偏角は西偏約7°50'
6. 図式は平成24年電子地形図25000図式